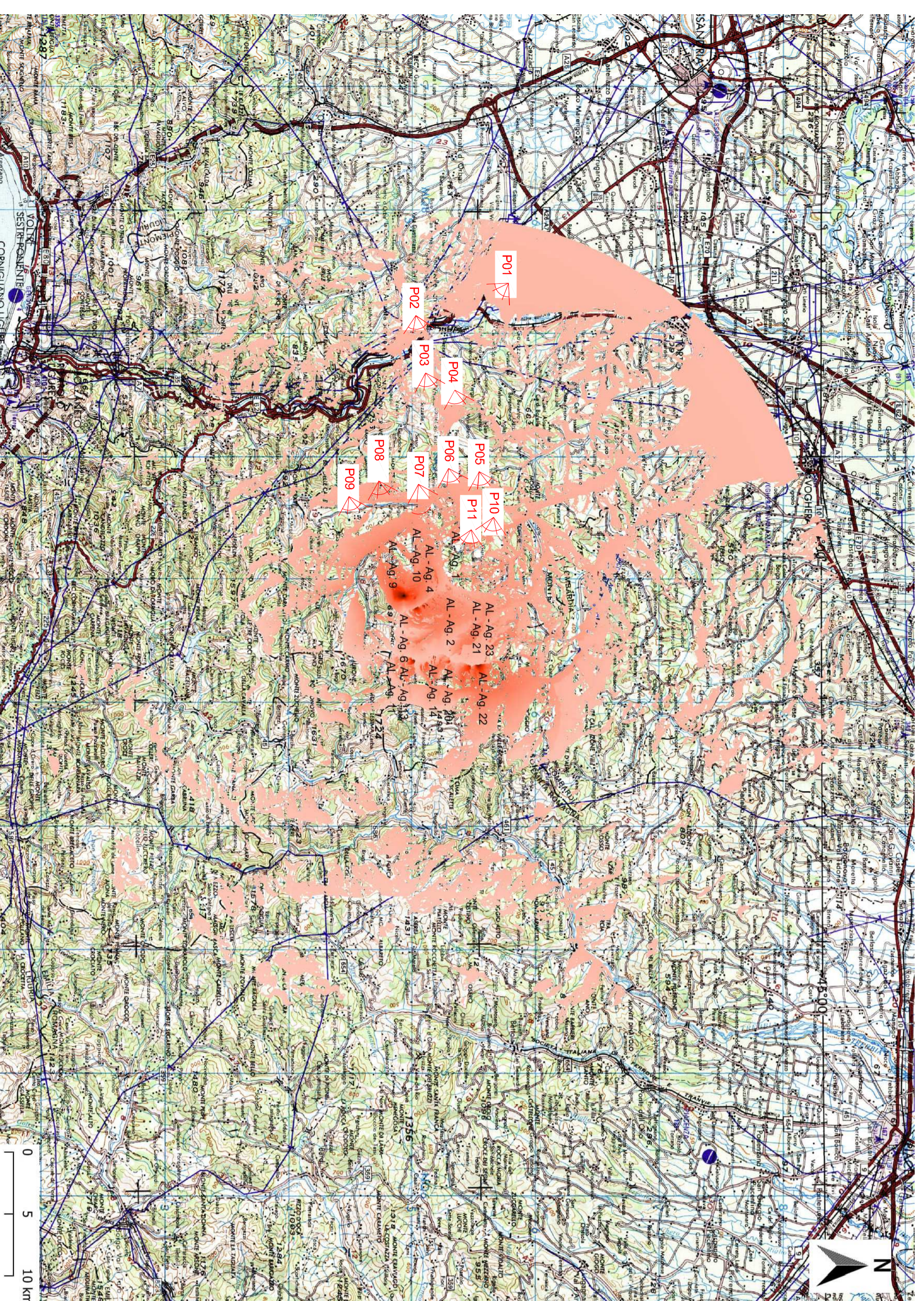


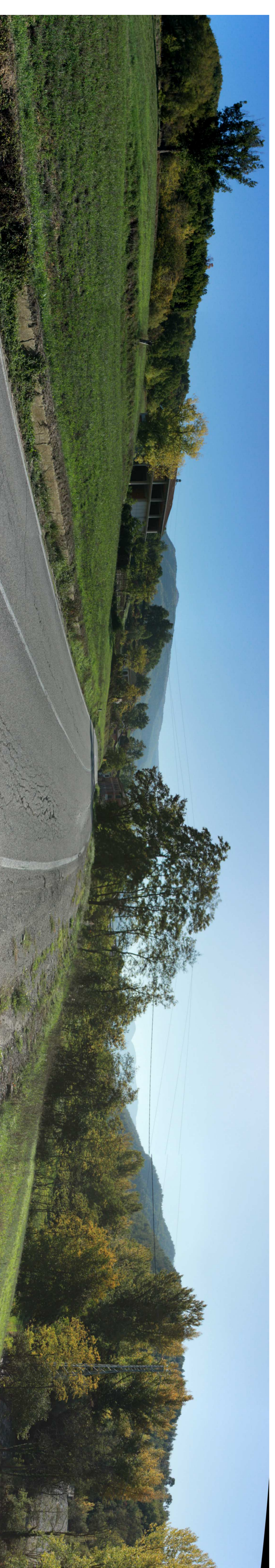
MAPPA INTERVISIBILITÀ CUMULATA
scala 1:250.000



PANORAMICA 05 - Ripresa da Pertuso



PANORAMICA 07 - Ripresa da SP140 tra le frazioni di San Nazario e Astrata (Albera Ligure)



PANORAMICA 09 - Ripresa dal campo sportivo di Cabella Ligure



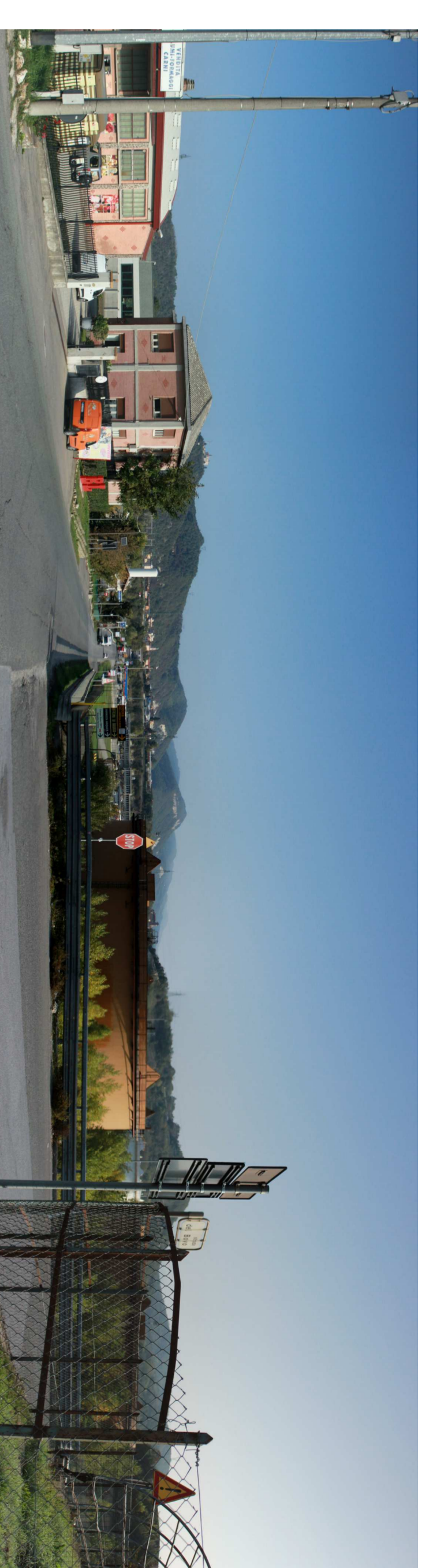
PANORAMICA 10 - Ripresa da SP115 Località Arborelle (Cantalupo Ligure)



PANORAMICA 01 - Ripresa da Serravalle Scrivia



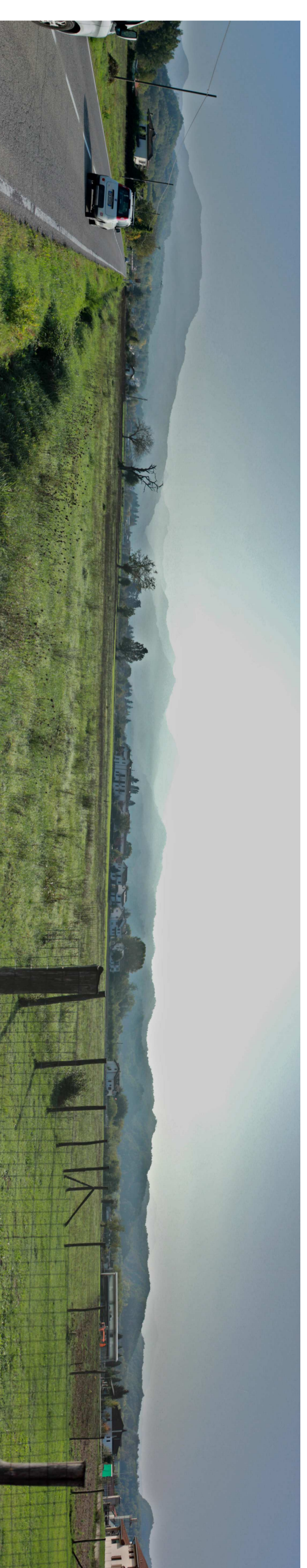
PANORAMICA 02 - Ripresa da Arquata Scrivia



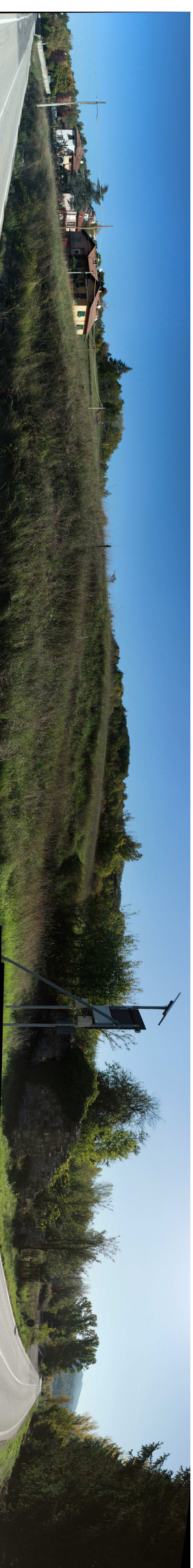
PANORAMICA 03 - Ripresa da zona industriale di Borghetto di Borbera



PANORAMICA 04 - Ripresa da Borghetto di Borbera



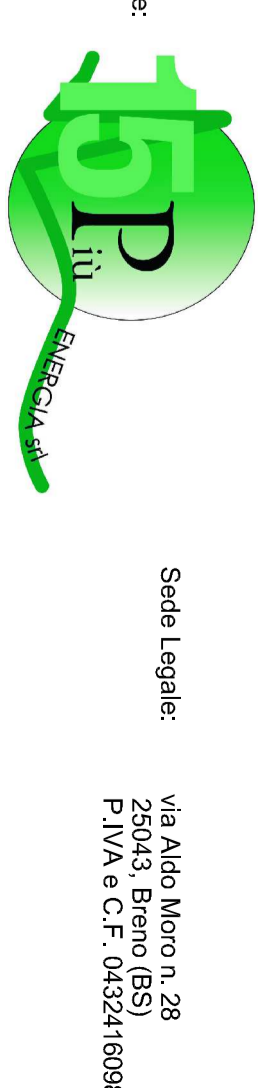
PANORAMICA 06 - Ripresa da Cantalupo Ligure



PANORAMICA 08 - Ripresa da Cabella Ligure



**PARCO EOLICO
MONTE GIAROLO**



Scale Leggere: via Aldo Moro n. 28
P.V.A. e P. 015291110067

OGGETTO:
INTERVISIBILITÀ
Titolo:
ANALISI PERCETTIVA DELL'AREA

Il progettista
Ing. Silvio Nervo Banducco

Data	Esito	Aggiornamento	Data	Conte.	Data	Autore
11/02/22	IN P	Emissione	11/02/22	SMB	11/02/22	SMB

Comunicazione	DA	PER	ESITO	TE	DATA	N. ES	REV.
22/10/2022	EO	DE	SIA	D	03	0023	A

PROGETTAZIONE EDILIZIA, AMBIENTALE, STRUTTURALE ED IMPIANTISTICA C.S.P.A. SRL

Conseguenti:
Gen. Ing. Benozzi Maurizio
Per. Ing. Basso Emanuele
Arch. Ostino Paolo
Arch. Pelleri Barbara

BAUTEL S.p.A.
Sede amministrativa: via Marconi n. 23 - 11024 Montedivole (VS)
Sede operativa: via S. Maria Maddalena n. 11 - 11024 Montedivole (VS)
Sede operativa: via S. Maria Maddalena n. 11 - 11024 Montedivole (VS)
Sede operativa: via S. Maria Maddalena n. 11 - 11024 Montedivole (VS)

Il presente documento è proprietà esclusiva di BAUTEL S.p.A. e non può essere diffuso o copiato senza permesso scritto dalla BAUTEL S.p.A. stessa. È vietata espressamente la ristampa o l'uso non autorizzato senza permesso scritto dalla BAUTEL S.p.A. stessa.