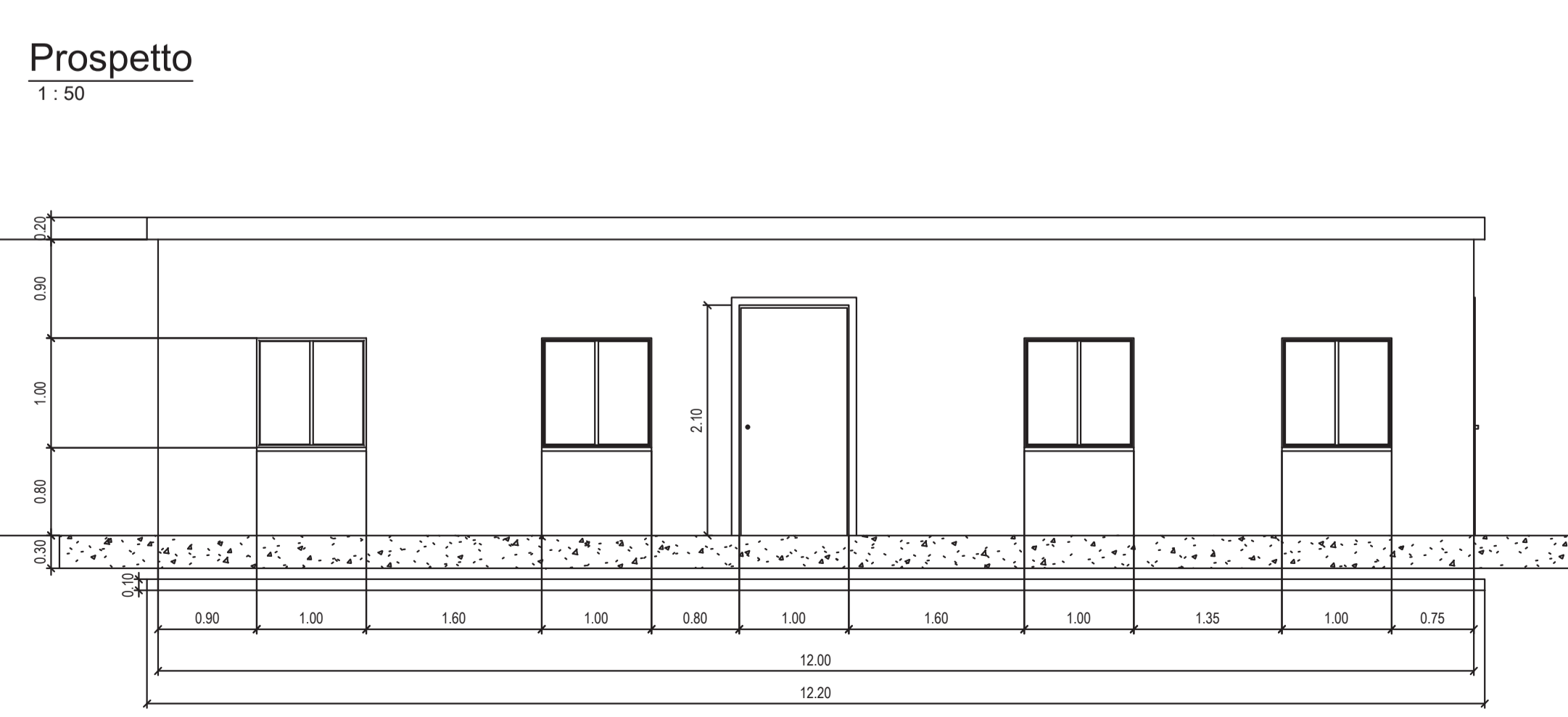
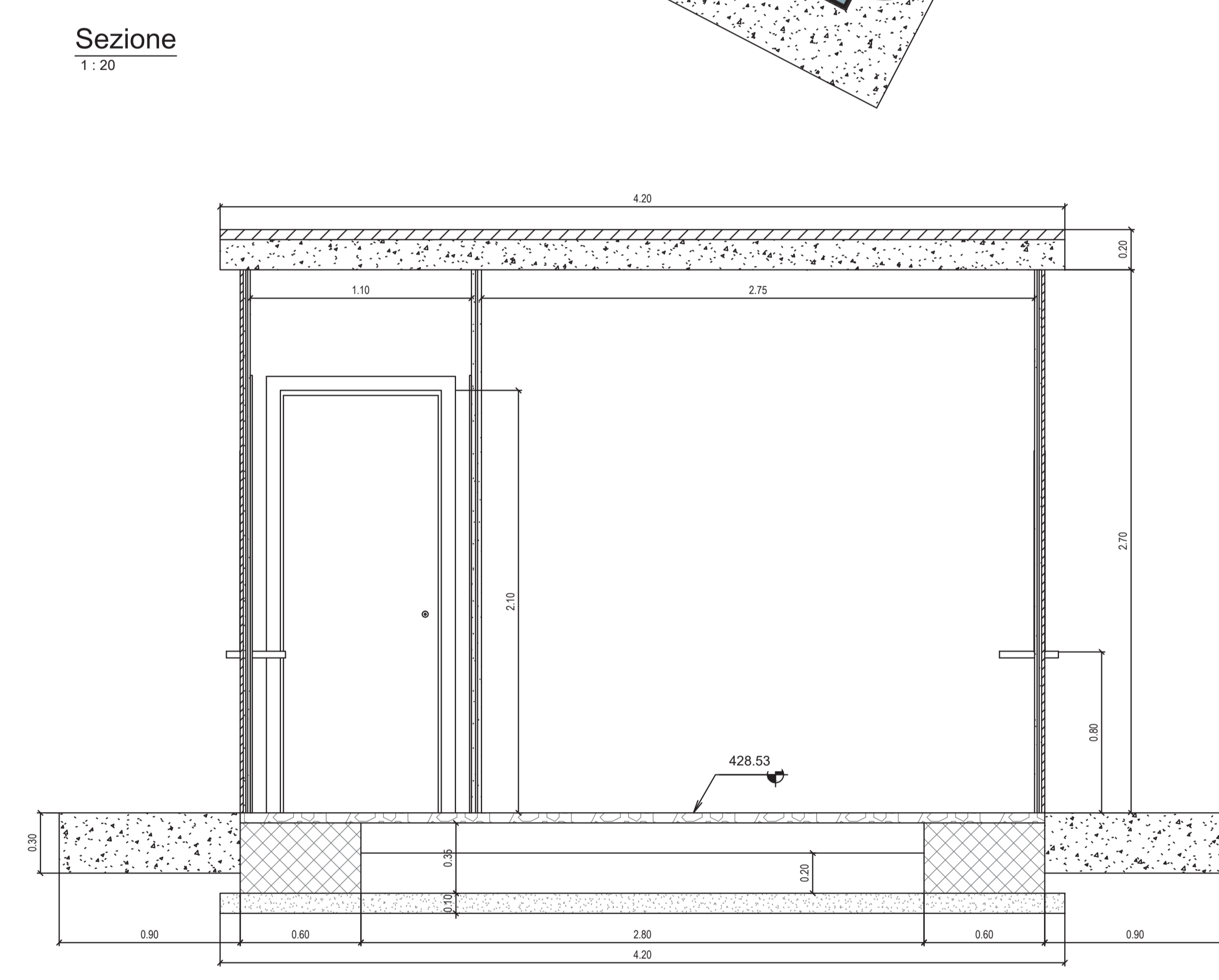
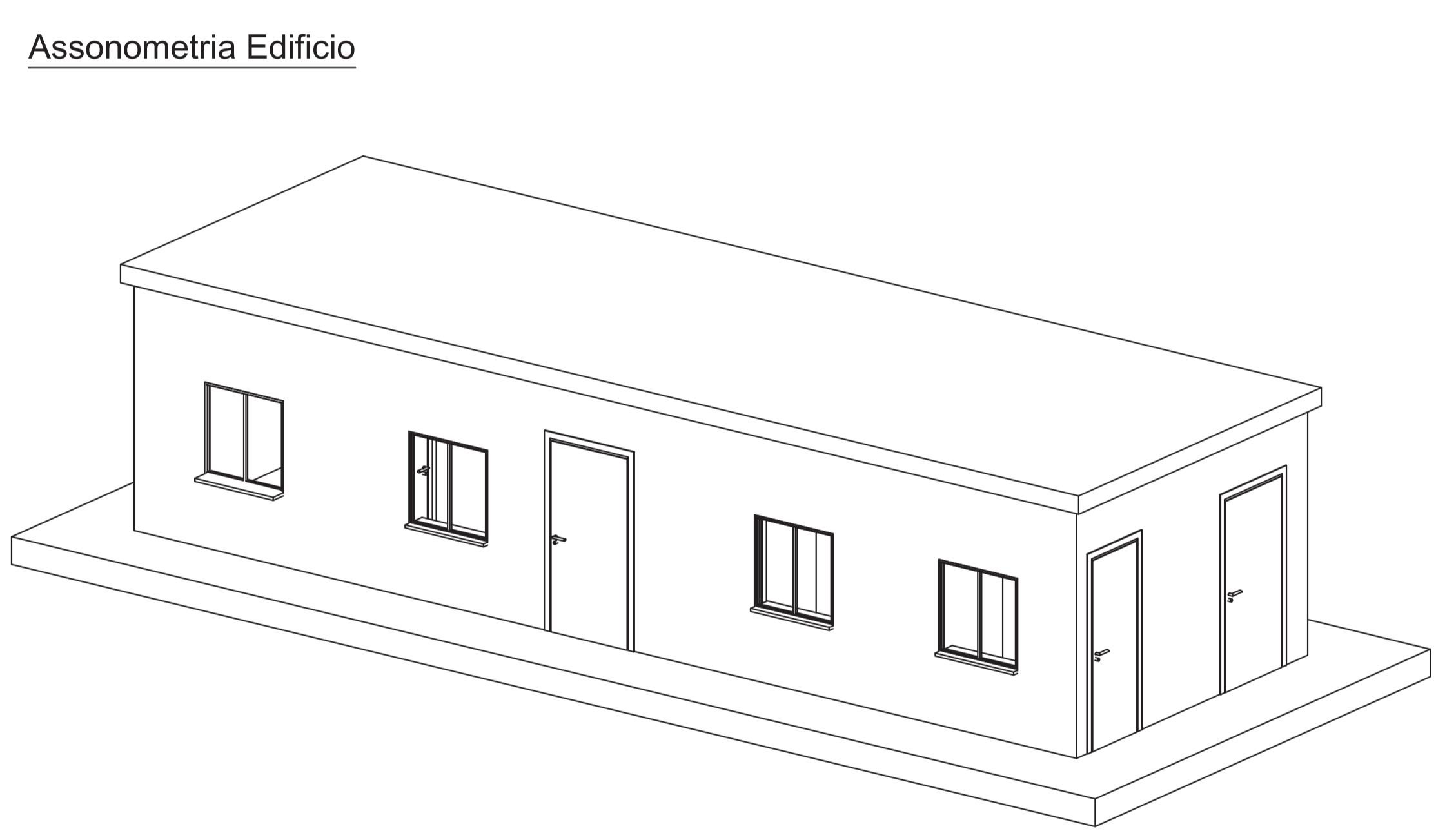
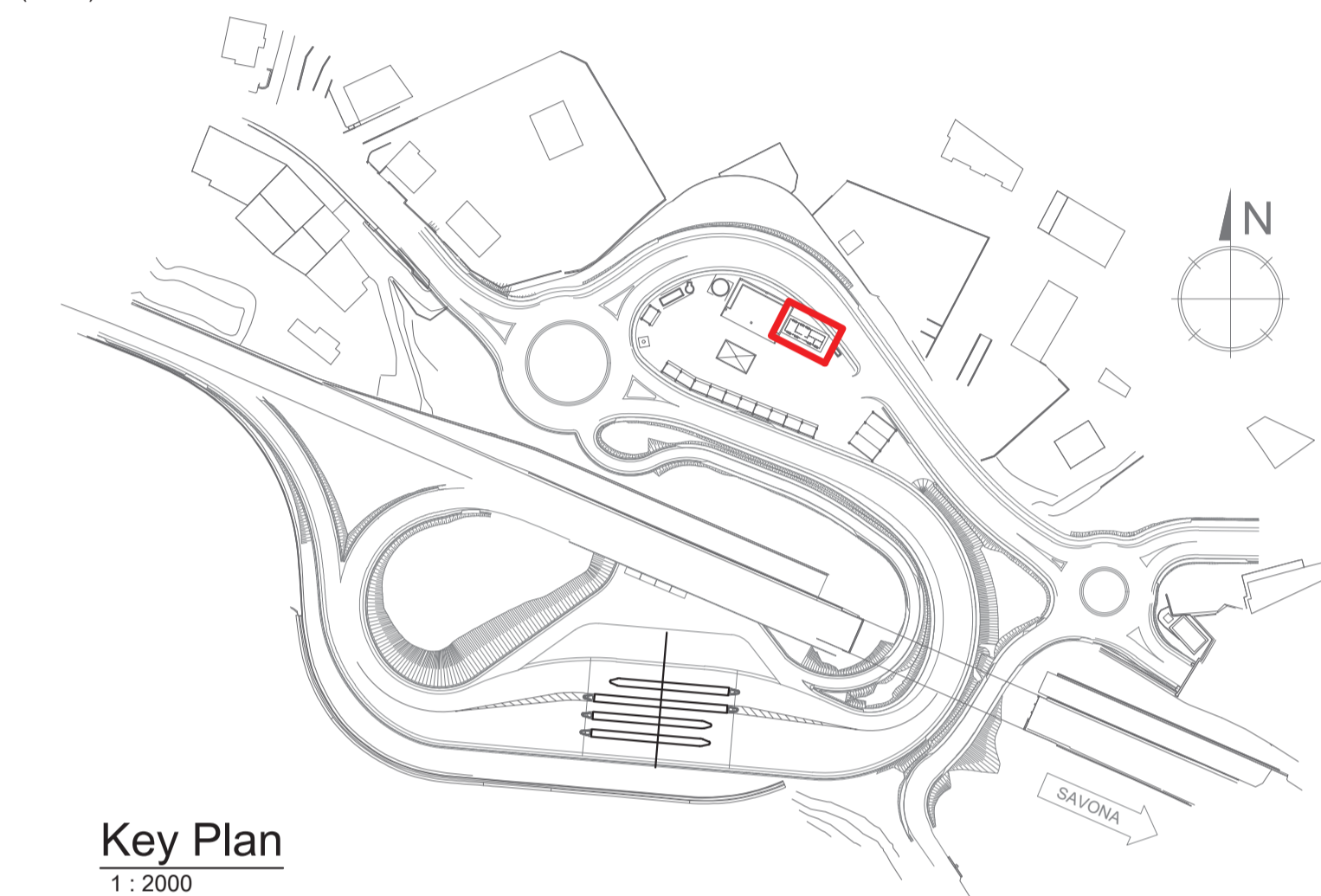


### TABELLA MATERIALI:

<b>CALCESTRUZZI:</b> A PRESTAZIONE GARANTITA SECONDO UNI 11104: 2016 (UNI EN 206: 2016)		<b>- PER GETTI</b>	
- <b>MAGRONE</b>	Classe resistenza a compressione : C12/15	Barre	B450C
	Classe esposizione : X0	Reti elettrosaldate	B450A
	Cemento (UNI EN 197-1)		
- <b>FONDAZIONI</b>	Classe resistenza a compressione : C25/30	<b>- PER CARPENTERIA</b>	
	Classe esposizione : XC2	Acciaio zincato a caldo	
	Classe internato in cloruri : 0.2	Elementi non saldati, angolari, piastre sciolte S275J0	
	Classe consistenza : S4	Elementi saldati a freddo s40 mm S275J2	
	Cemento (UNI EN 197-1)		
	Rapporto massimo A/C : 0.60	<b>COLLEGAMENTI:</b>	
	Dim. max. nominale aggregato : 25 mm	<b>- BULLONATI</b>	
	Contenuto min. cemento : 300 kg/mc	Viti (UNI EN ISO 898/1)	
	Contenuto max. aria : -	Dadi (UNI EN 20898/2) Classe 8 - 10	
	Copriferro nominale (Cnom) : 40 mm	Rosette (UNI EN 10083/2) Acciaio C50	
		Piastrene (UNI EN 10083/2) Acciaio C50	
- <b>ELEVAZIONI</b>	Classe resistenza a compressione : C32/40	<b>- SALDATI</b>	
	Classe esposizione : XC4-XS1-XF2	Saldate a completa penetrazione (UNI EN 1011)	
	Classe internato in cloruri : 0.2	Saldate a cordone d'angolo (UNI EN 1011)	
	Classe consistenza : S4		
	Cemento (UNI EN 197-1)		
	Rapporto massimo A/C : 0.50		
	Dim. max. nominale aggregato : 25 mm		
	Contenuto min. cemento : 340 kg/mc		
	Contenuto max. aria : -		
	Copriferro nominale (Cnom) : 45 mm		



### Abaco Porte e Finestre

Elemento	Descrizione	Dimensioni
Porte	Porta esterna anta singola	80 x 210 cm
Porte	Porta interna anta singola	80 x 210 cm
Porte	Porta interna anta singola	80 x 210 cm
Porte	Porta esterna anta singola	100 x 210 cm
Porte	Porta interna anta singola	100 x 210 cm
Porte	Porta esterna anta singola	100 x 210 cm
Finestre	Finestra anta doppia	100 x 100 cm
Finestre	Finestra anta doppia	100 x 100 cm
Finestre	Finestra anta doppia	100 x 100 cm
Finestre	Finestra anta doppia	100 x 100 cm
Finestre	Finestra anta doppia	100 x 100 cm
Finestre	Finestra anta doppia	100 x 100 cm
Finestre	Finestra anta doppia	100 x 100 cm



## Autostrada dei Fiori

Tronco A6: Torino – Savona

# LAVORI DI ADEGUAMENTO DELLA STAZIONE DI MILLESIMO

CARREGGIATA SUD

## PROGETTO DEFINITIVO

FABBRICATI  
AREA PIAZZALE DI STOCCAGGIO SALE  
EDIFICIO NEVE  
PIANTE - SEZIONI - PROSPETTI

PROGETTISTA Dott. Ing. Enrico Ghiandini Ordine degli Ingegneri di Milano n° A 16993	RESPONSABILE INTEGRAZIONE ATTIVITÀ SPECIALISTICHE Dott. Ing. Enrico Ghiandini Ordine degli Ingegneri di Milano n° A 16993	CONSULENTE SINA	COMMITTENTE Autostrada dei Fiori S.p.A. Via della Repubblica, 46 18100 Imperia (IM)
--	--	--------------------	--

REV.	DATA	DESCRIZIONE	REDATTO	CONTR.	APPROV.	RIESAME	DATA	SCALA
							Aprile 2021	vedi
							N. Progr.	<b>137</b>

CODIFICA	PROGETTO	TRONCO	DOCUMENTO	REV.
	P073	D A06	FAB 03 PS 001	A

RESPONSABILE DEL PROCEDIMENTO	VISTO DELLA COMMITTENTE
-------------------------------	-------------------------

Il presente documento non potrà essere copiato, riprodotto o altrimenti pubblicato in tutto o in parte senza permesso scritto dell'Autostada dei Fiori S.p.A. - Ogni utilizzo non autorizzato sarà perseguito a norma di legge. This document may not be copied, reproduced or published either in part or in its entirety without the written permission of Autostrada dei Fiori S.p.A. Unauthorized use will be perseguito by law.