

Render
1:1

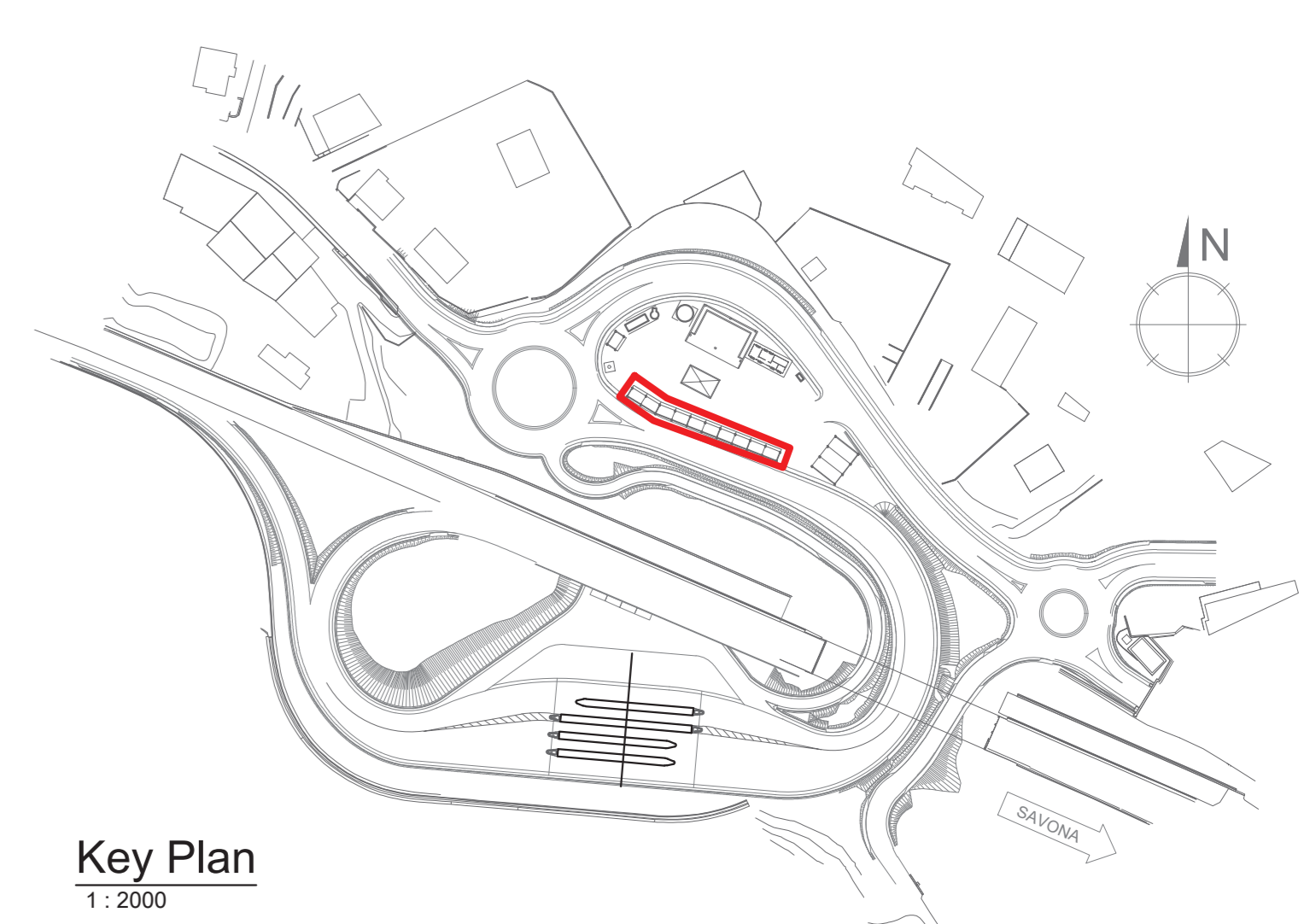
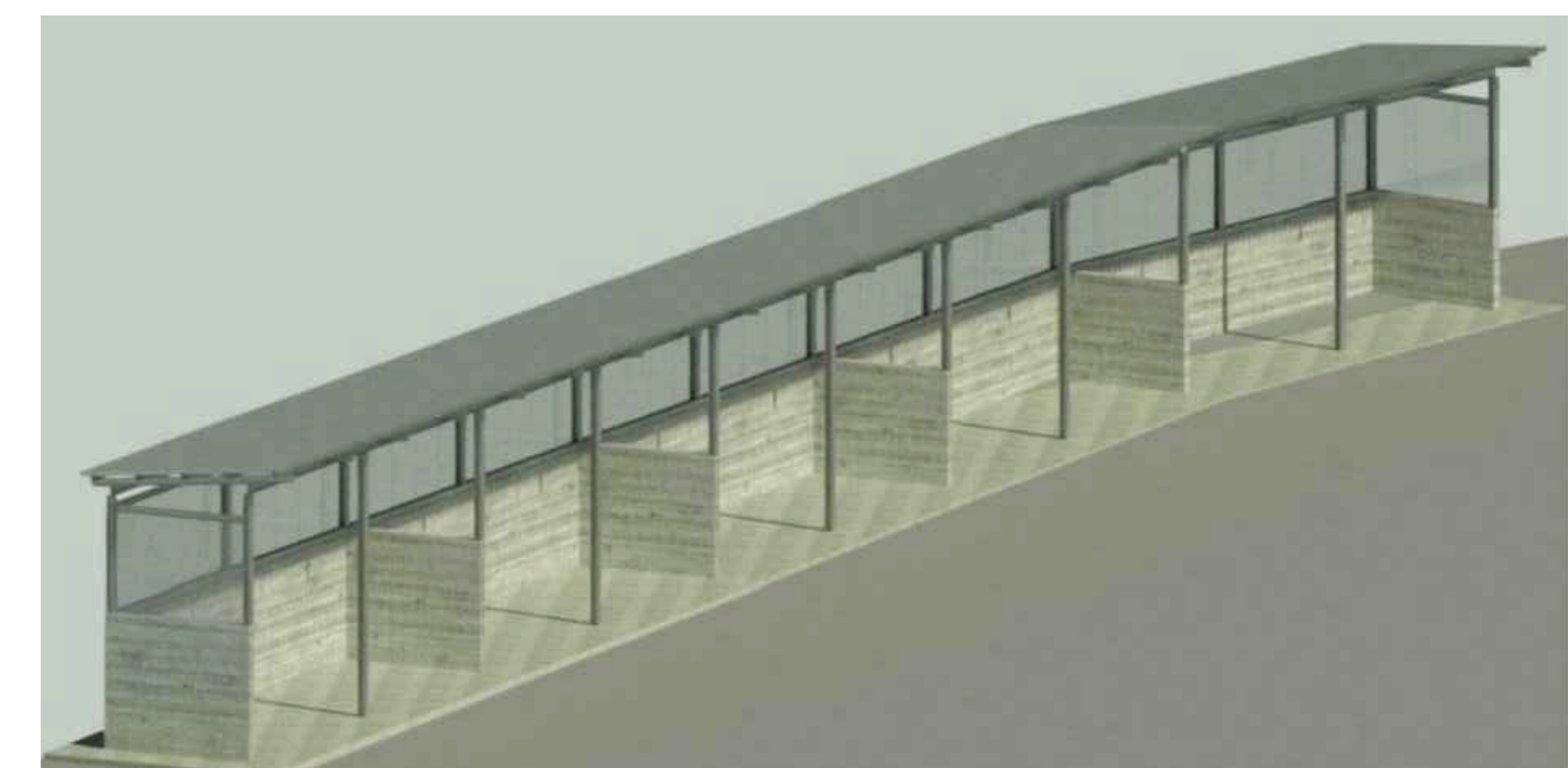


TABELLA MATERIALI:

CALCESTRUZZI: A PRESTAZIONE GARANTITA SECONDO UNI 11104: 2016 (UNI EN 206: 2016)		ACCIAIO:	
- MAGRONE		- PER GETTI	
Classe resistenza a compressione	: C12/15	Barre	: B450C
Classe esposizione	: XC1	Reti elettrosaldate	: B450A
Cemento (UNI EN 197-1)	: CEM II		
- FONDAZIONI		- PER CARPENTERIA	
Classe resistenza a compressione	: C25/30	Elementi non saldati, angolari, piastre scioie S275J2	
Classe esposizione	: XC2	Elementi saldati a freddo s450 mm S275J2	
Classe internato in cloruri	: 0.2		
Classe consistenza	: S4	- COLLEGAMENTI:	
Cemento (UNI EN 197-1)	: CEM III, CEM IV	- BULLONATI	
Rapporto massimo A/C	: 0.60	Viti (UNI EN ISO 898/1)	
Dim. max. nominale aggregato	: 25 mm	Rosette (UNI EN 10083/2) Acciaio C50	
Aggregati (EN 12620)		Plastine (UNI EN 10083/2) Acciaio C50	
Contenuto min. cemento	: 300 kg/m ³		
Contenuto max. aria	: -	- SALDATI	
Copriferro nominale (Cnom)	: 40 mm	Saldature a completa penetrazione (UNI EN 1011)	
		Saldature a cordone d'angolo (UNI EN 1011)	
- ELEVAZIONI			
Classe resistenza a compressione	: C32/40		
Classe esposizione	: XC4-XS1-XF2		
Classe internato in cloruri	: 0.2		
Classe consistenza	: S4		
Cemento (UNI EN 197-1)	: CEM III, CEM IV		
Rapporto massimo A/C	: 0.50		
Dim. max. nominale aggregato	: 25 mm		
Aggregati (EN 12620)			
Contenuto min. cemento	: 340 kg/m ³		
Contenuto max. aria	: -		
Copriferro nominale (Cnom)	: 45 mm		



LAVORI DI ADEGUAMENTO DELLA STAZIONE DI MILLESIMO

CARREGGIATA SUD

PROGETTO DEFINITIVO

FABBRICATI
AREA PIAZZALE DI STOCCAGGIO SALE
DEPOSITO LAME
PIANTE - SEZIONI - PROSPETTI

PROGETTISTA	RESPONSABILE INTEGRAZIONE ATTIVITA' SPECIALISTICHE	CONSULENTE	COMMITTENTE					
Dir. Ing. Enrico Olivieri Ordine degli Ingegneri di Milano n° A. 59893	Dir. Ing. Enrico Olivieri Ordine degli Ingegneri di Milano n° A. 59893	SIMA	Autostrada dei Fiori S.p.A. Via delle Repubblica, 46 10100 Inverigo (NO)					
REV.	DATA	DESCRIZIONE	REDAITTO	CONTR.	APPROV.	RESAME	DATA	SCALA
N. PROG.								138
CODIFICA								
P073 D A06 FAB 03 PS 002 A								F061BA001
RESPONSABILE DEL PROCEDIMENTO								VISTO DELLA COMMITTENTE