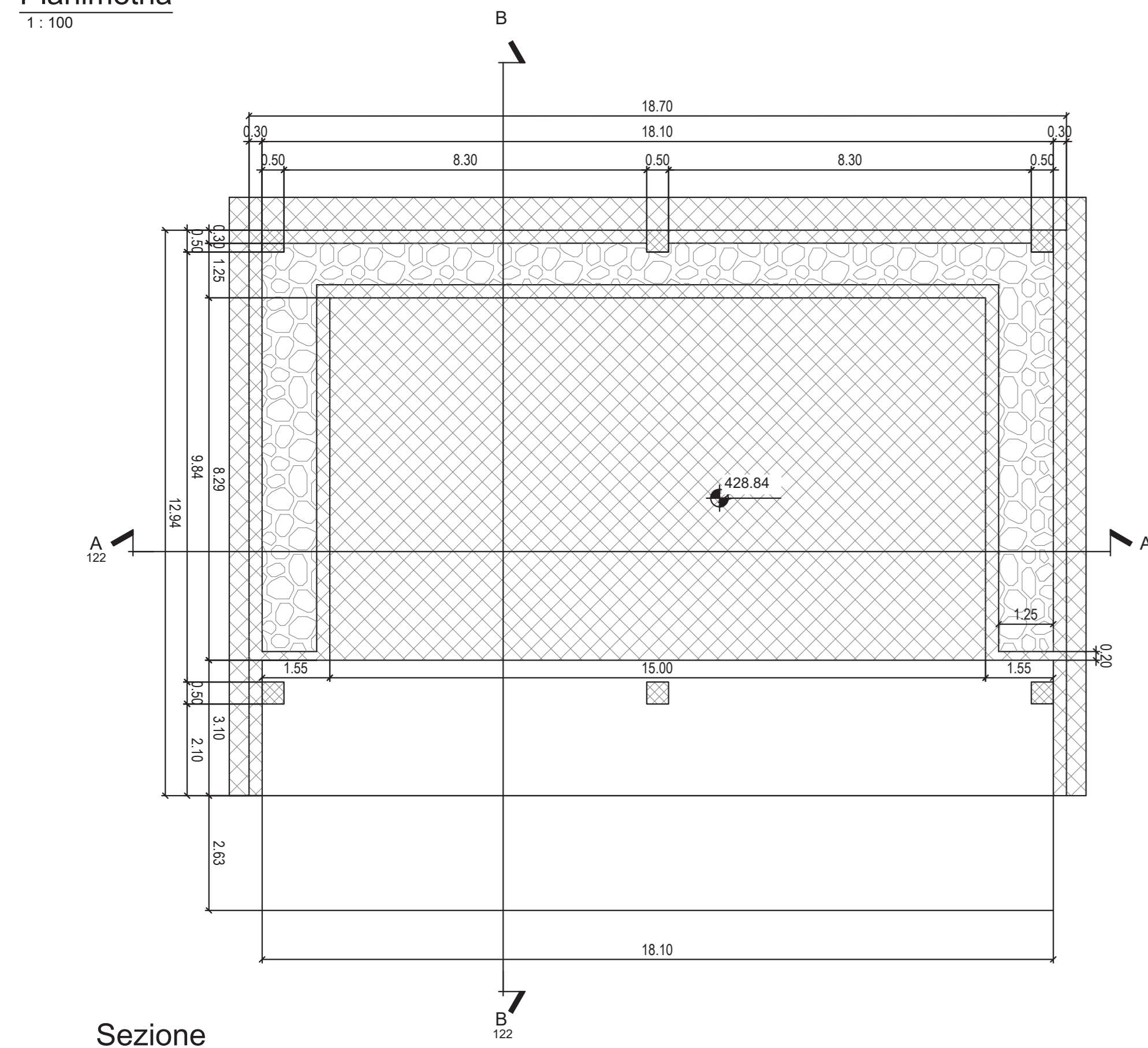
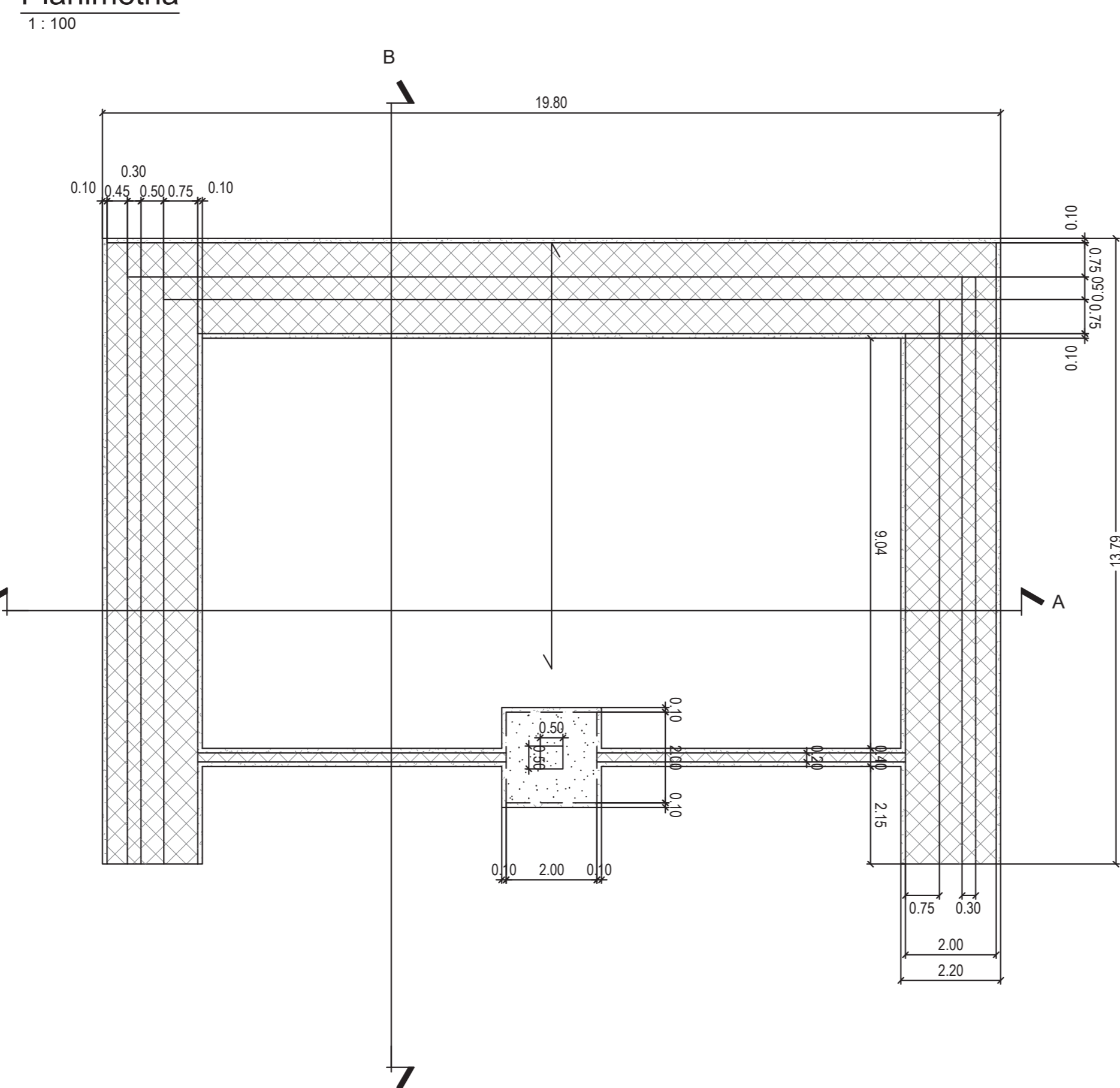


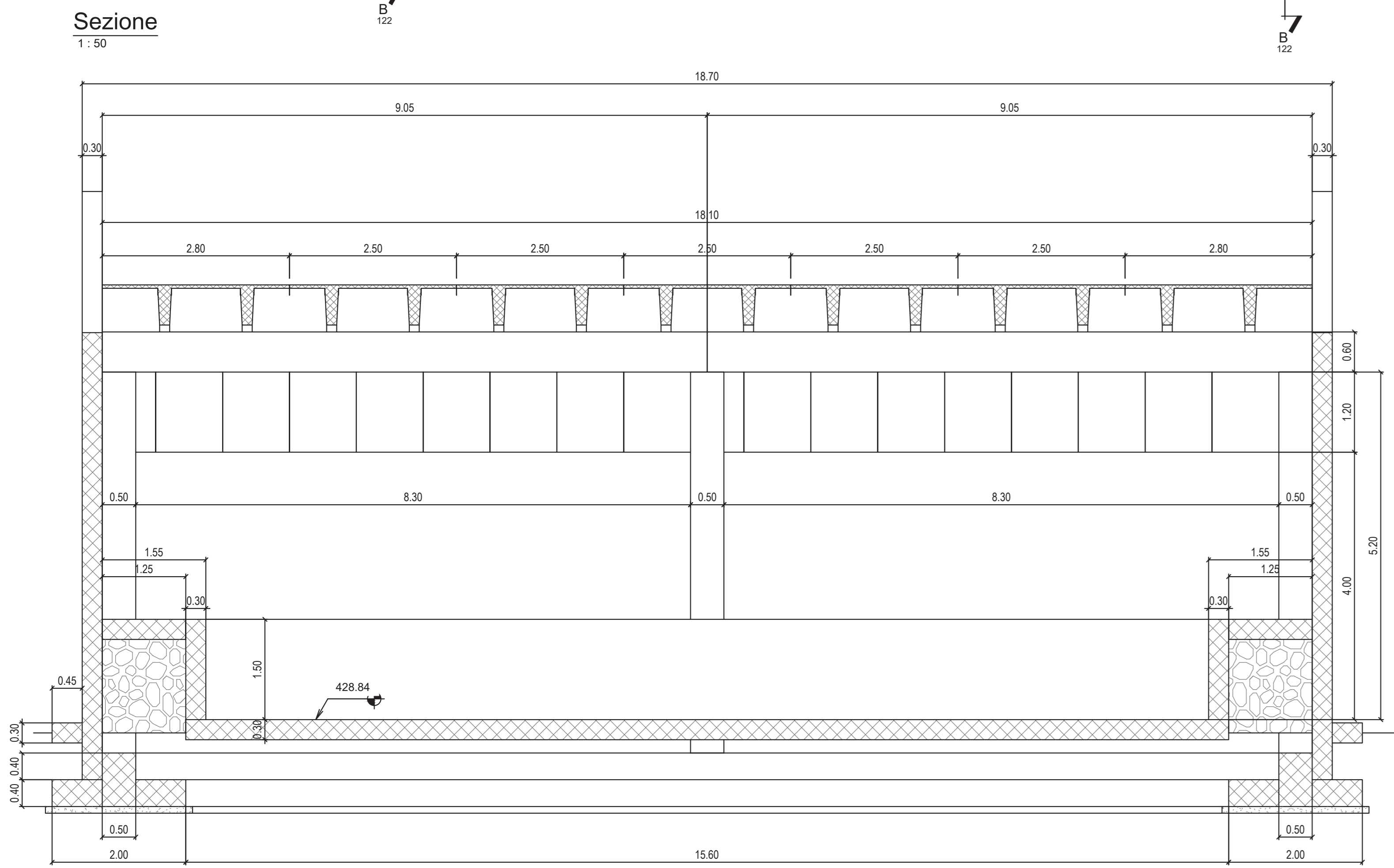
**Planimetria**  
T: 100



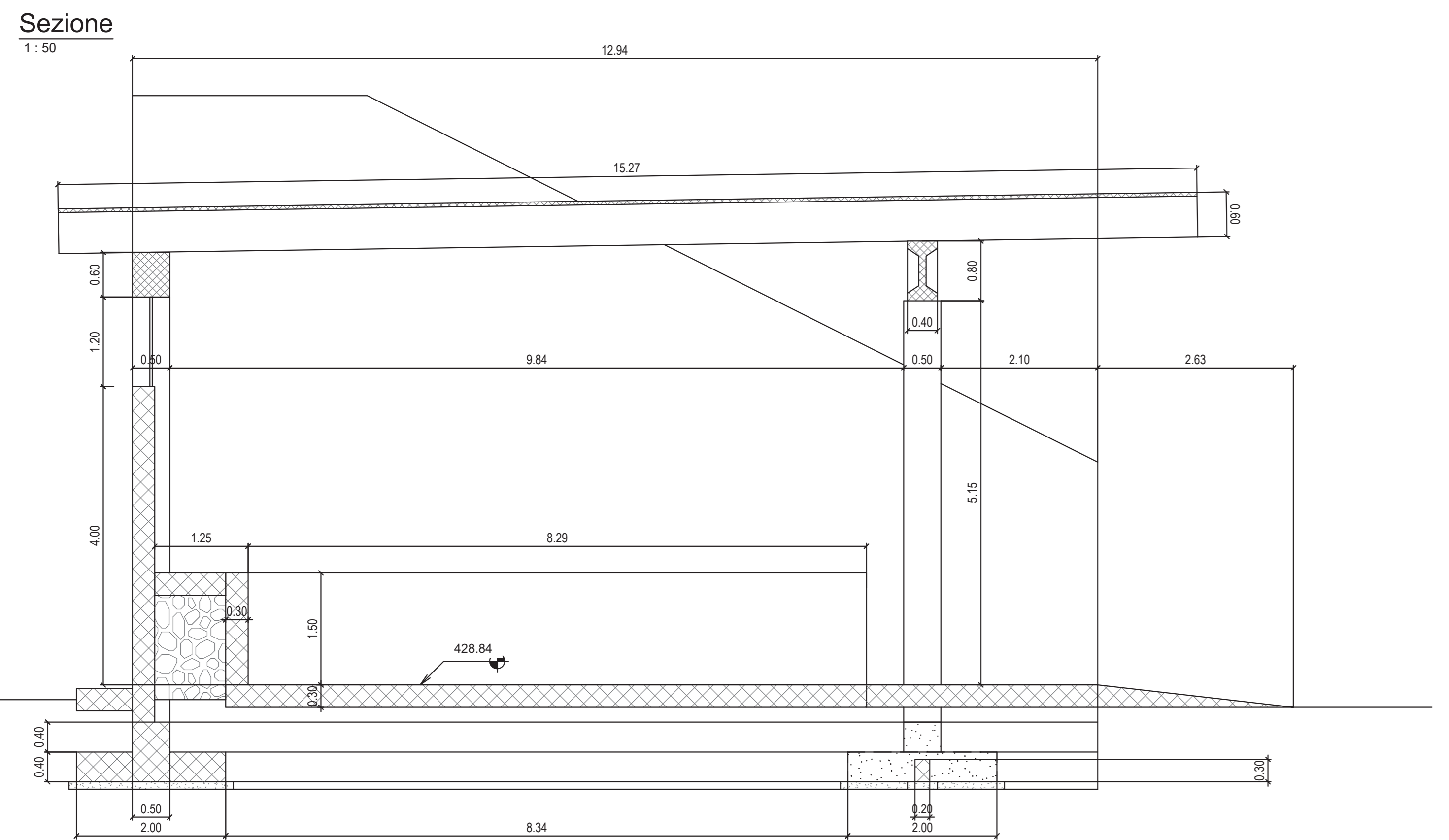
**Planimetria**  
T: 100



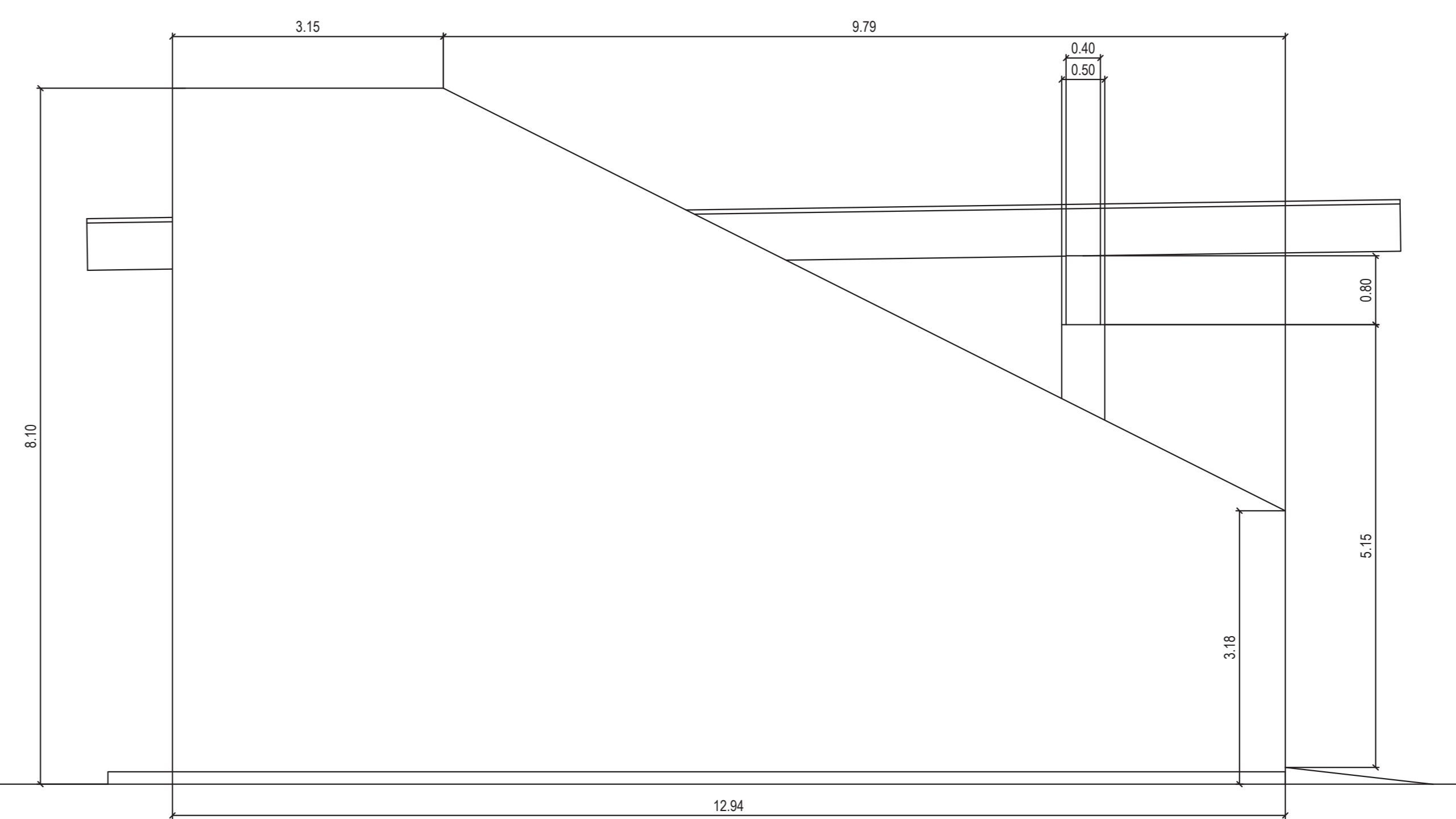
**Sezione**  
T: 1:50



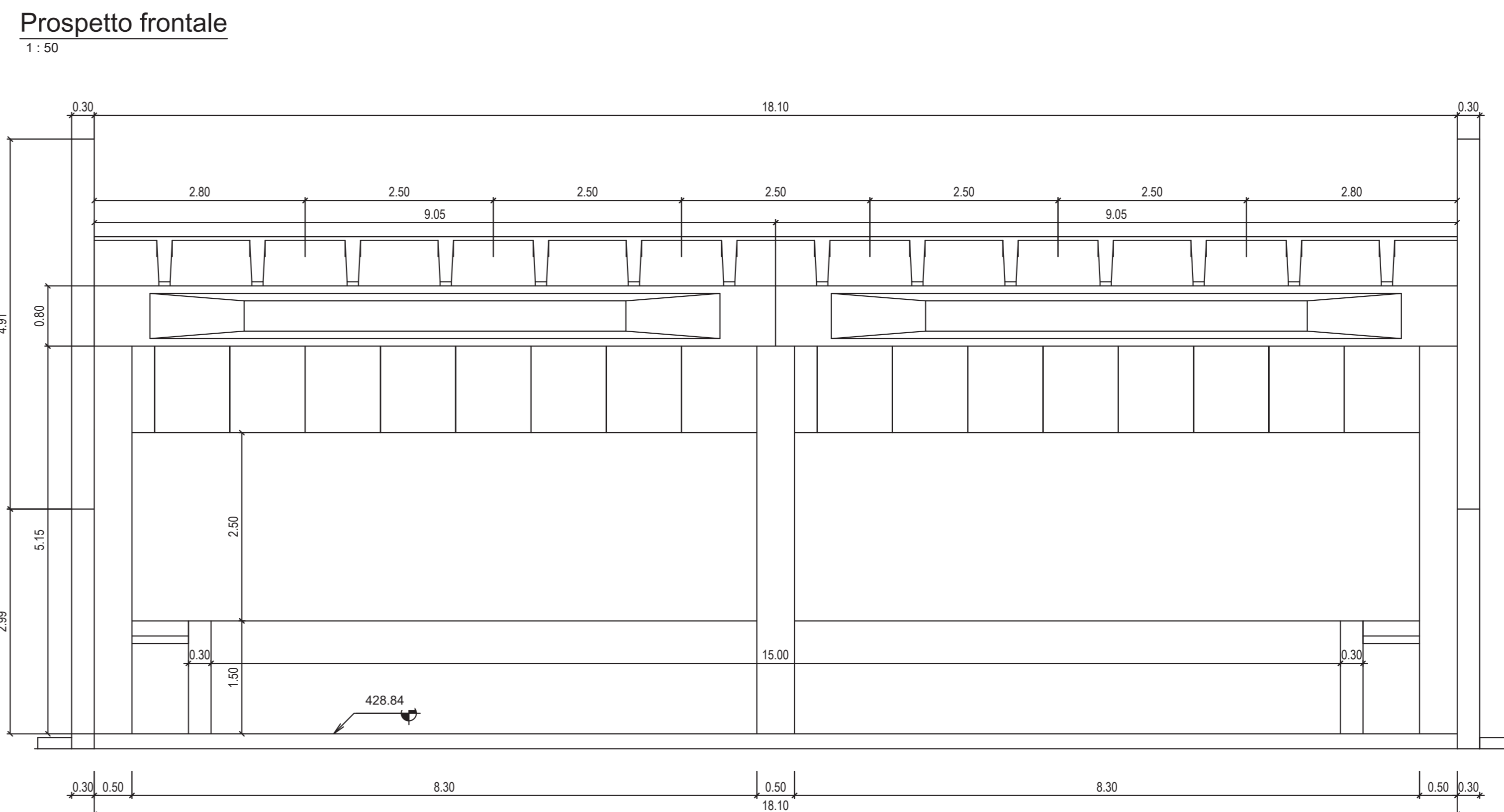
**Sezione**  
T: 1:50



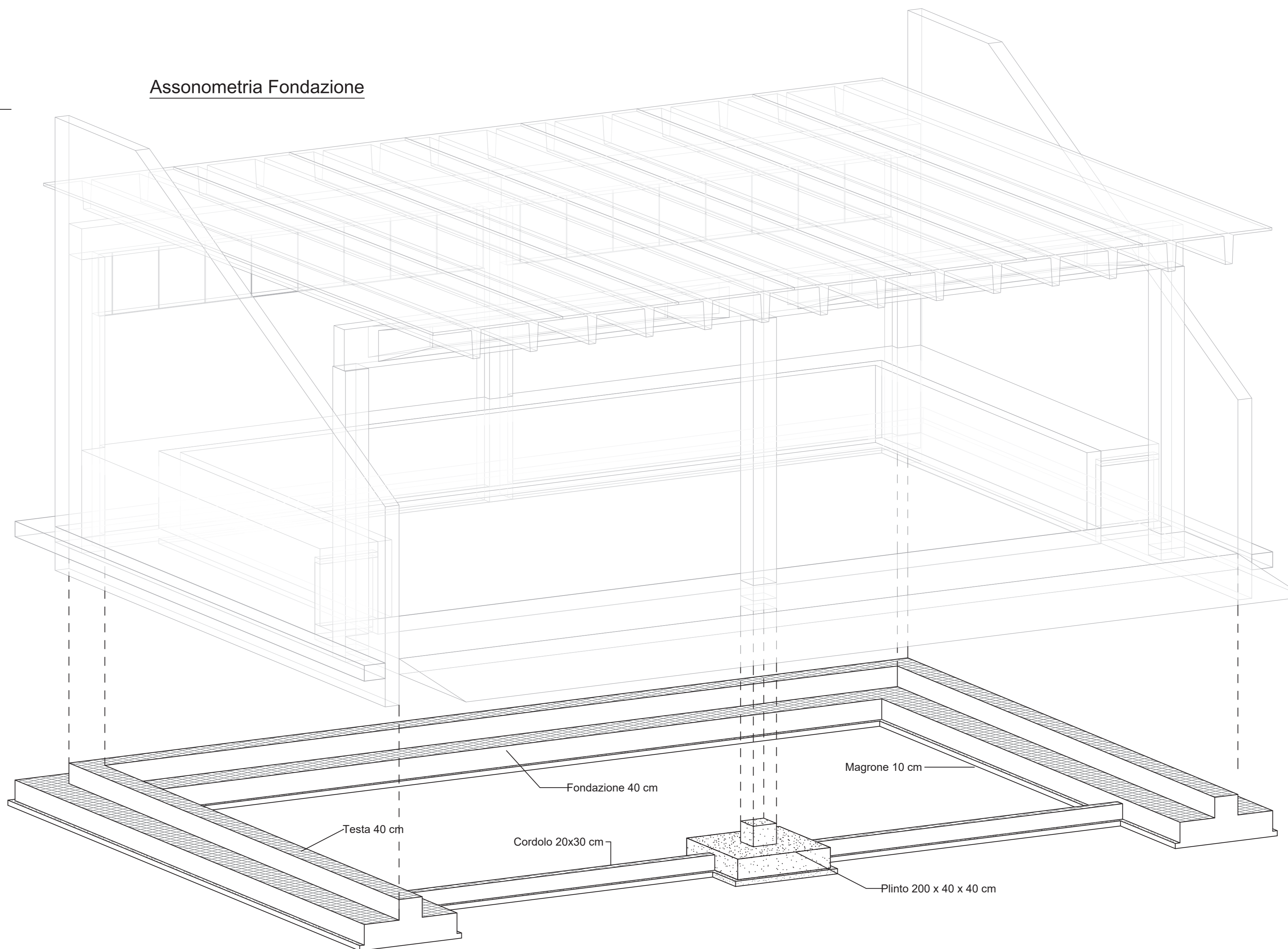
**Prospetto laterale**  
T: 1:50



**Prospetto frontale**  
T: 1:50



**Assonometria Fondazione**



**TABELLA MATERIALI:**

**CALCESTRUZZI:**  
A PRESTAZIONE GARANTITA SECONDO UNI 11104: 2016 (UNI EN 206: 2016)

**- MAGRONE**  
Classe resistenza a compressione : C12/15  
Classe esposizione : X0  
Cemento (UNI EN 197-1) : CEM II

**- FONDAZIONI**  
Classe resistenza a compressione : C25/30  
Classe esposizione : XC2  
Classe interno in cloruri : 0.2  
Classe consistenza : S4  
Cemento (UNI EN 197-1) : CEM III, CEM IV  
Rapporto massimo A/C : 0.60  
Dim. max. nominale aggregato : 25 mm  
Aggregati (EN 12620) : -  
Contenuto min. cemento : 300 kg/m<sup>3</sup>  
Contenuto max. aria : -  
Copritore nominale (Cnom) : 40 mm

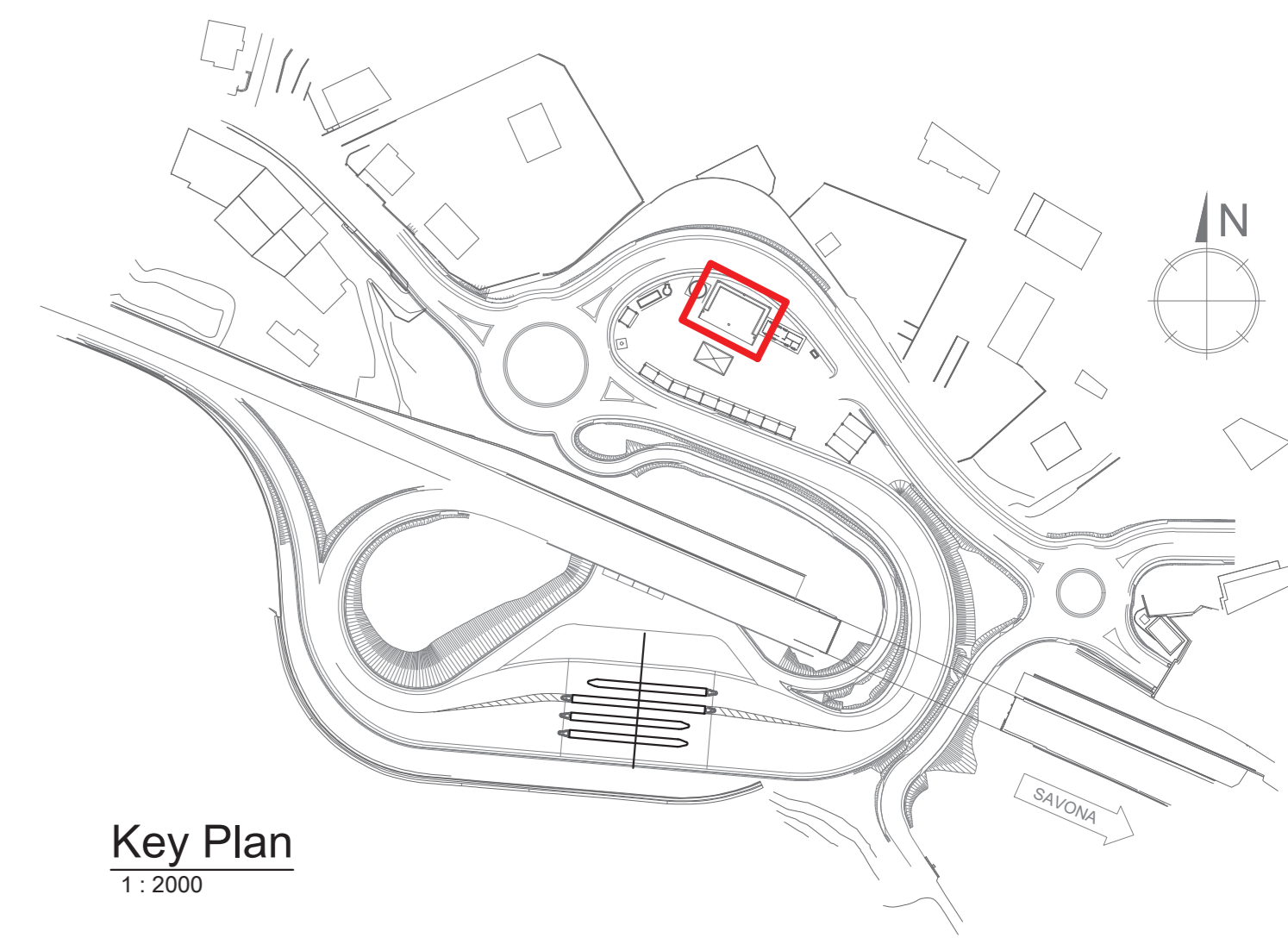
**- ELEVAZIONI**  
Classe resistenza a compressione : C32/40  
Classe esposizione : XC4-XS1-XF2  
Classe interno in cloruri : 0.2  
Classe consistenza : S4  
Cemento (UNI EN 197-1) : CEM III, CEM IV  
Rapporto massimo A/C : 0.50  
Dim. max. nominale aggregato : 25 mm  
Aggregati (EN 12620) : -  
Contenuto min. cemento : 340 kg/m<sup>3</sup>  
Contenuto max. aria : -  
Copritore nominale (Cnom) : 45 mm

**- ELEMENTI PREFABBRICATI**  
Classe resistenza a compressione C40/50  
Classe esposizione XC4-XS1-XF2  
Classe interno in cloruri 0.1  
Classe consistenza S4  
Cemento (UNI EN 197-1) CEM III, CEM IV  
resistente all'acqua di mare  
Rapporto massimo A/C 0.50  
Dim. max. nominale aggregato 16 mm  
Aggregati (EN 12620) resistenti al gelo  
Contenuto min. cemento 340 kg/m<sup>3</sup>  
Contenuto max. aria 4%  
Copritore nominale (Cnom) 45 mm

**- VASCA SALE**  
Classe resistenza a compressione C32/40  
Classe esposizione XC4-XS1-XF4  
Classe interno in cloruri 0.2  
Classe consistenza S4  
Cemento (UNI EN 197-1) CEM III, CEM IV  
resistente all'acqua di mare  
Rapporto massimo A/C 0.45  
Dim. max. nominale aggregato 25 mm  
Aggregati (EN 12620) resistenti al gelo  
Contenuto min. cemento 360 kg/m<sup>3</sup>  
Contenuto max. aria 4%  
Copritore nominale (Cnom) 50 mm

**ACCIAIO:**  
**- PER GETTI**  
Barre : B450C  
Reti elettrosaldate : B450A

**- PER CARPENTERIA**  
Trefoli da 0.6" a basso rilassamento  
Acciaio armonico 1670/1650



**Key Plan**  
T: 2000

**Autostrada dei Fiori**  
Tronco A6: Torino - Savona

**LAVORI DI ADEGUAMENTO  
DELLA STAZIONE DI MILLESIMO**

CARREGGIATA SUD

**PROGETTO DEFINITIVO**

**FABBRICATI**  
AREA PIAZZALE DI STOCCAGGIO SALE  
EDIFICIO SALE  
PIANTE - SEZIONI - PROSPETTI

PROGETTISTA Dra. Ing. Enrica Ghislandi Centro Studi Ingegneria & Milano n° A 10593	RESPONSABILE INTEGRAZIONE ATTIVITÀ SPECIALISTICHE Dra. Ing. Enrica Ghislandi Centro Studi Ingegneria & Milano n° A 10593	CONSULENTE SINA	COMMITTENTE Autostrada dei Fiori S.p.A. Via delle Residuelle, 46 10100 Inverigo (TO)					
REV.	DATA	DESCRIZIONE	REDATTO	CONTR.	APPROV.	RESAME	DATA	SCALA
CODIFICA							N. PROG. <b>140</b>	
P073 D A06 FAB 03 PS 004 A							F061BA001	
RESPONSABILE DEL PROCEDIMENTO							VISTO DELLA COMMITTENTE	