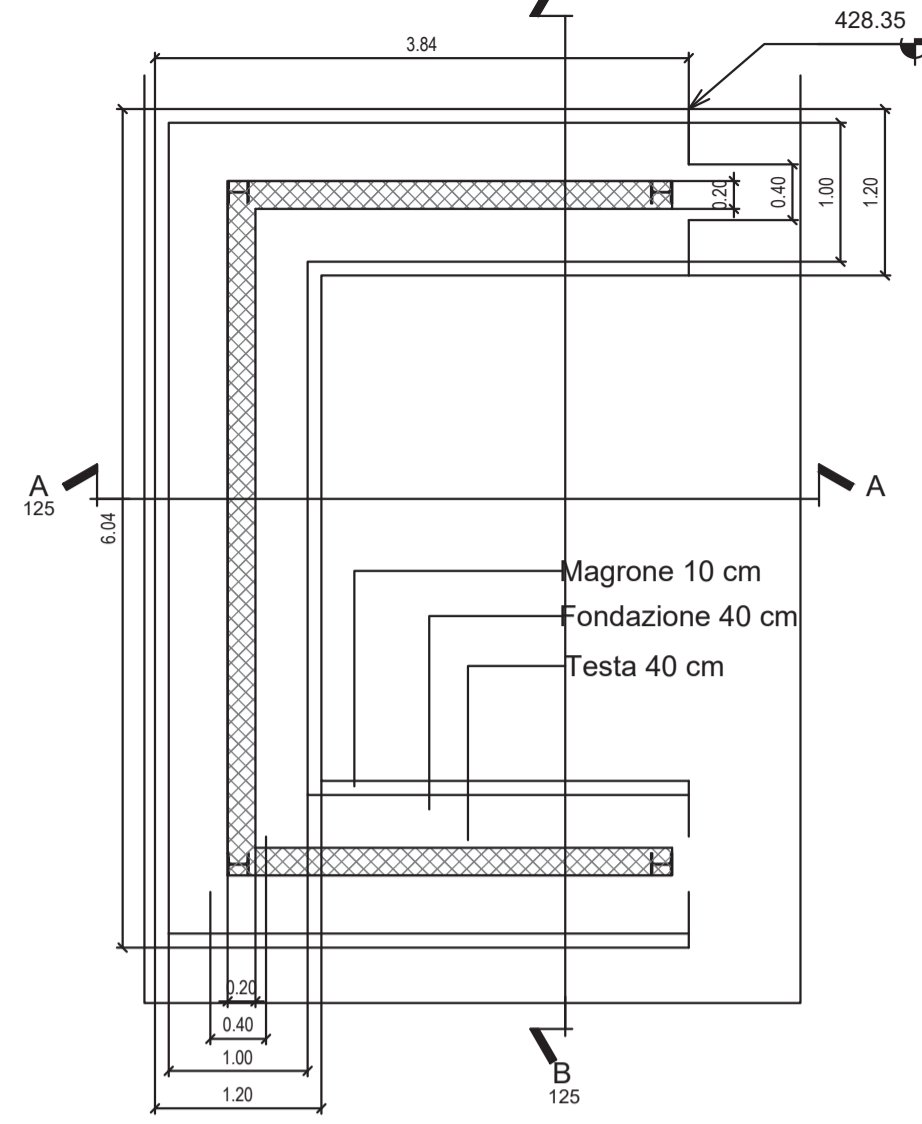


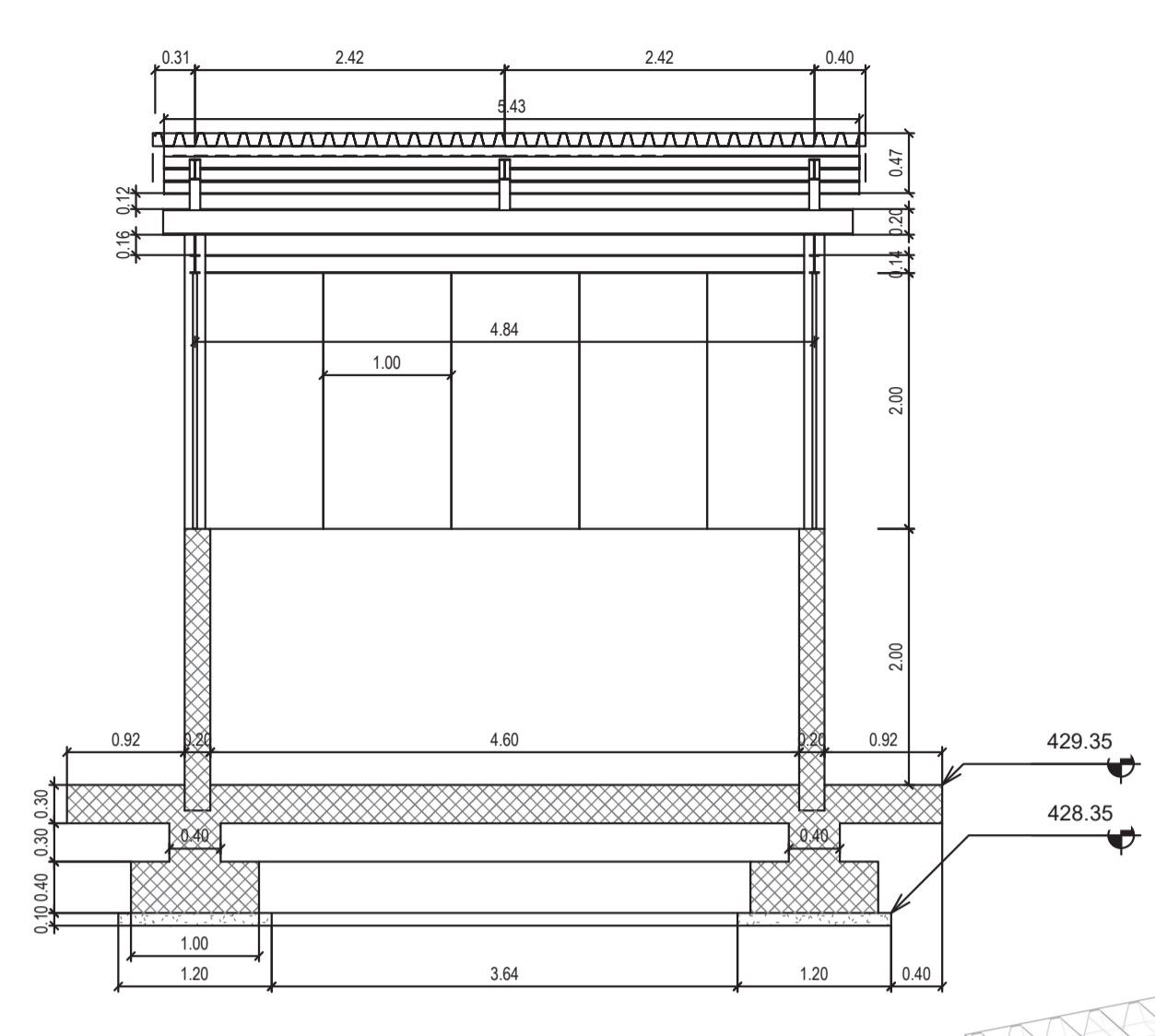
Sezione Fondazioni

1 : 50



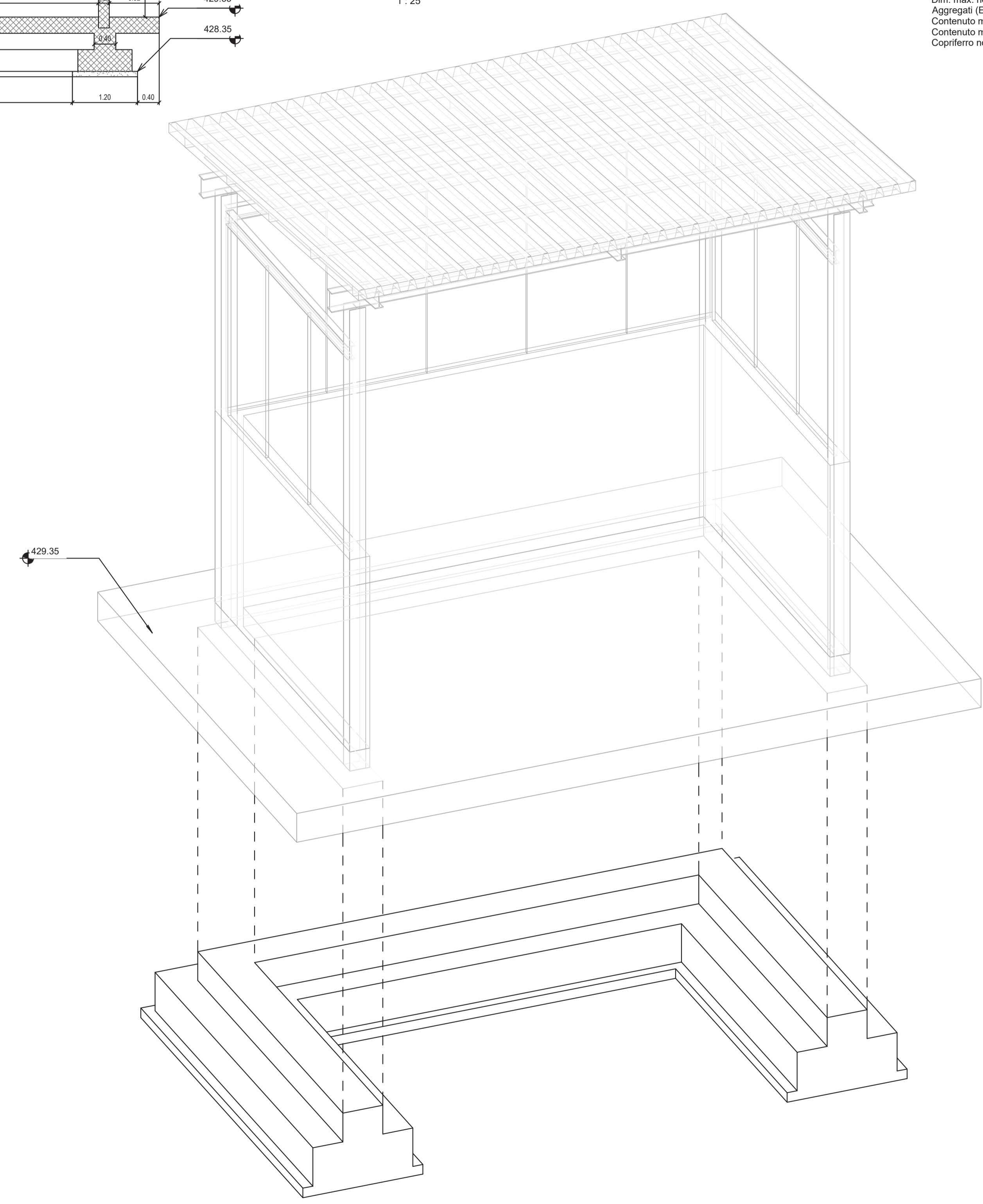
Sezione B-B

1 : 50



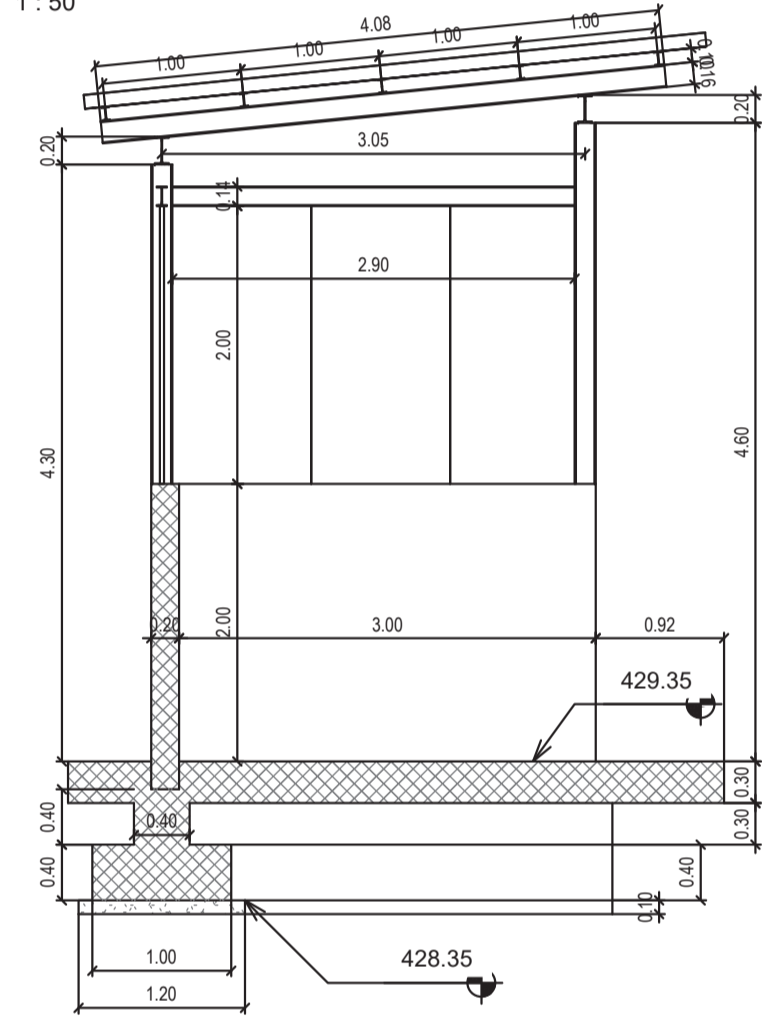
Dettaglio Fondazione

1 : 25



Sezione A-A

1 : 50



Prospetto

1 : 50

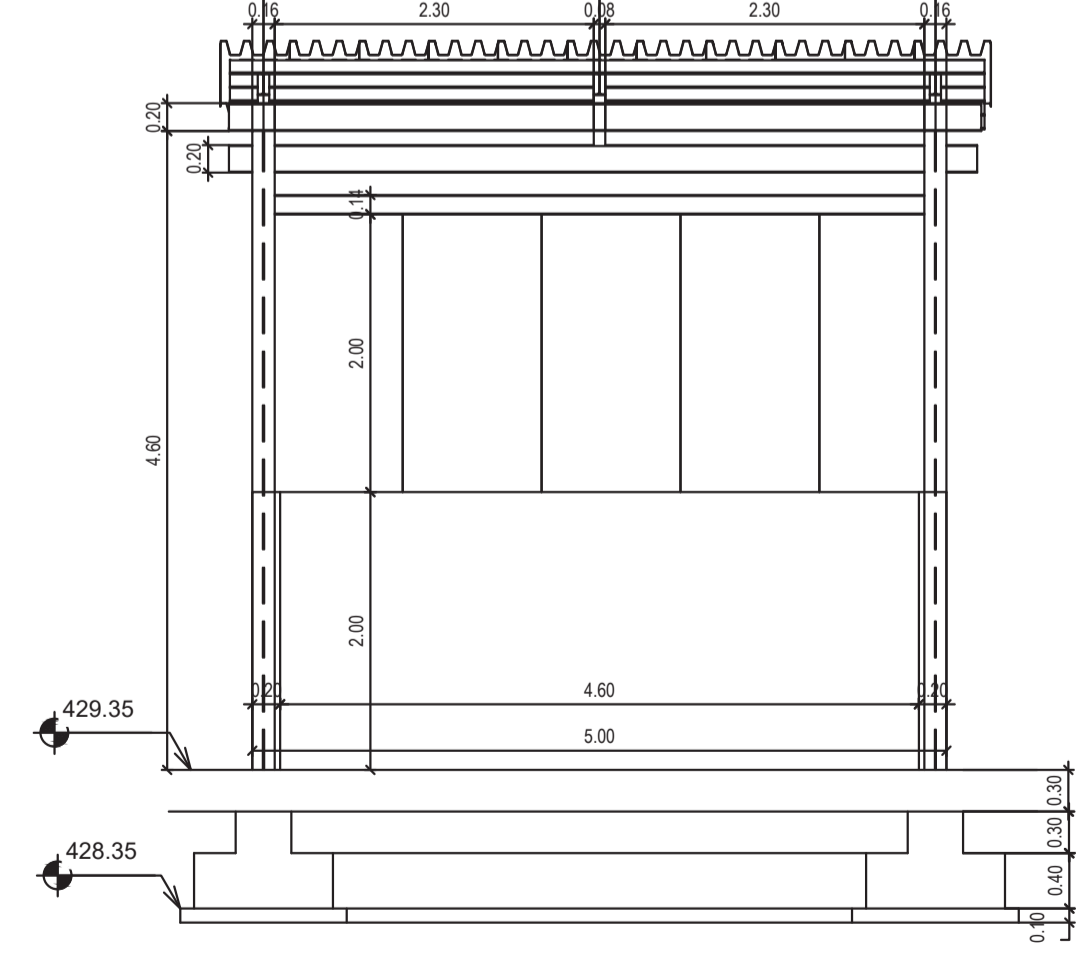


TABELLA MATERIALI:

CALCESTRUZZI:
A PRESTAZIONE GARANTITA SECONDO UNI 11104:2016 (UNI EN 206:2016)

- **MAGRONE**
- Classe resistenza a compressione : C12/15
- Classe esposizione : X0
- Cemento (UNI EN 197-1) : CEM II
- **FONDAZIONI**
- Classe resistenza a compressione : C25/30
- Classe esposizione : XC2
- Classe internato in cloruri : 0.2
- Classe consistenza : S4
- Cemento (UNI EN 197-1) : CEM III, CEM IV
- Rapporto massimo A/C : 0.60
- Dim. max. nominale aggregato : 25 mm
- Aggregati (EN 12620) : -
- Contenuto min. cemento : 300 kg/mc
- Contenuto max. aria : -
- Copriferro nominale (Cnom) : 40 mm

- **ELEVAZIONI**
- Classe resistenza a compressione : C32/40
- Classe esposizione : XC4-XS1-XF2
- Classe internato in cloruri : 0.2
- Classe consistenza : S4
- Cemento (UNI EN 197-1) : CEM III, CEM IV resistente ai solfati
- Rapporto massimo A/C : 0.50
- Dim. max. nominale aggregato : 25 mm
- Aggregati (EN 12620) : -
- Contenuto min. cemento : 340 kg/mc
- Contenuto max. aria : -
- Copriferro nominale (Cnom) : 45 mm

ACCIAIO:

- **PER GETTI**
- Barre : B450C
- Reti elettrosaldate : B450A

- PER CARPENTERIA

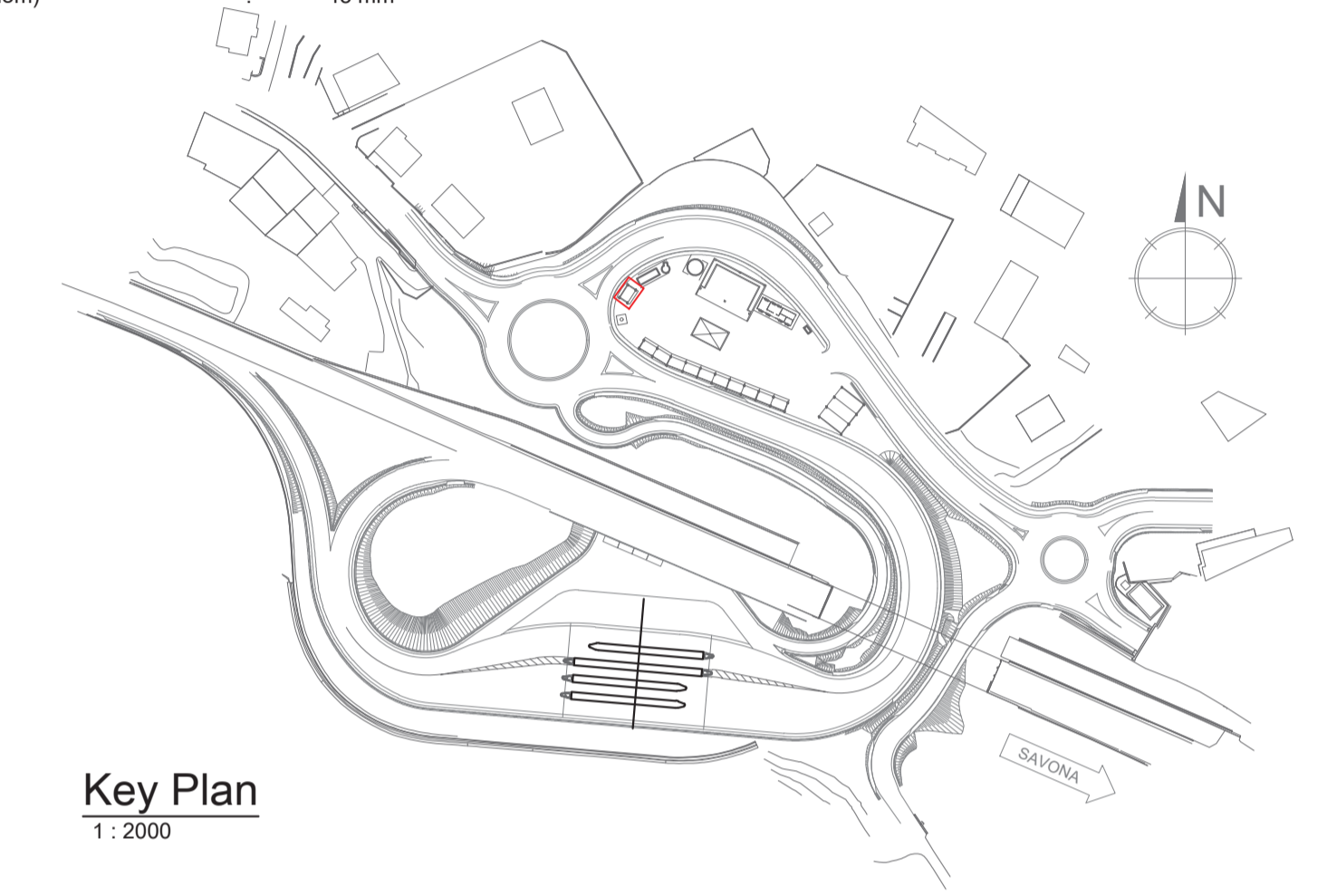
- Acciaio zincato a caldo
- Elementi non saldati, angolari, piastre sciolte S275J0
- Elementi saldati a freddo s40 mm S275J2

COLLEGAMENTI:

- **BULLONATI**
- Viti (UNI EN ISO 898/1)
- Dadi (UNI EN 20898/2) Classe 8 - 10
- Rosette (UNI EN 10083/2) Acciaio C50
- Plastrine (UNI EN 10083/2) Acciaio C50

- SALDATI

- Saldature a completa penetrazione (UNI EN 1011)
- Saldature a cordone d'angolo (UNI EN 1011)



Key Plan

1 : 2000



Tronco A6: Torino – Savona

LAVORI DI ADEGUAMENTO DELLA STAZIONE DI MILLESIMO

CARREGGIATA SUD

PROGETTO DEFINITIVO

FABBRICATI
AREA PIAZZALE DI STOCCAGGIO SALE
DEPOSITO CALCIO SOLIDO
PIANTE - SEZIONI - PROSPETTI

PROGETTISTA	RESPONSABILE ATTIVITÀ SPECIALISTICHE	INTEGRAZIONE ATTIVITÀ SPECIALISTICHE	CONSULENTE	COMMITTENTE
Dott. Ing. Enrico Ghislandi Ordine degli Ingegneri di Milano n° A 16993	Dott. Ing. Enrico Ghislandi Ordine degli Ingegneri di Milano n° A 16993			Autostrada dei Fiori S.p.A. Via della Repubblica, 46 18100 Imperia (IM)

REV.	DATA	DESCRIZIONE	REDATTO	CONTR.	APPROV.	RIESAME	DATA	SCALA
							Aprile 2021	vedi
							N. Progr.	
								143

CODIFICA	PROGETTO	LIV.	TRONCO	DOCUMENTO	REV.	WBS	
	P073	D	A06	FAB	03	PS 007 A	
	CUP						E54E0900080007

RESPONSABILE DEL PROCEDIMENTO	VISTO DELLA COMMITTENTE
-------------------------------	-------------------------

Il presente documento non potrà essere copiato, riprodotto o altrimenti pubblicato, in tutto o in parte, senza la permesso scritto dell'Autostrada dei Fiori S.p.A. Ogni utilizzo non autorizzato sarà perseguito a norma di legge. This document may not be copied, reproduced or published, either in part or in its entirety, without the written permission of Autostrada dei Fiori S.p.A. Unauthorized use will be perseguito by law.