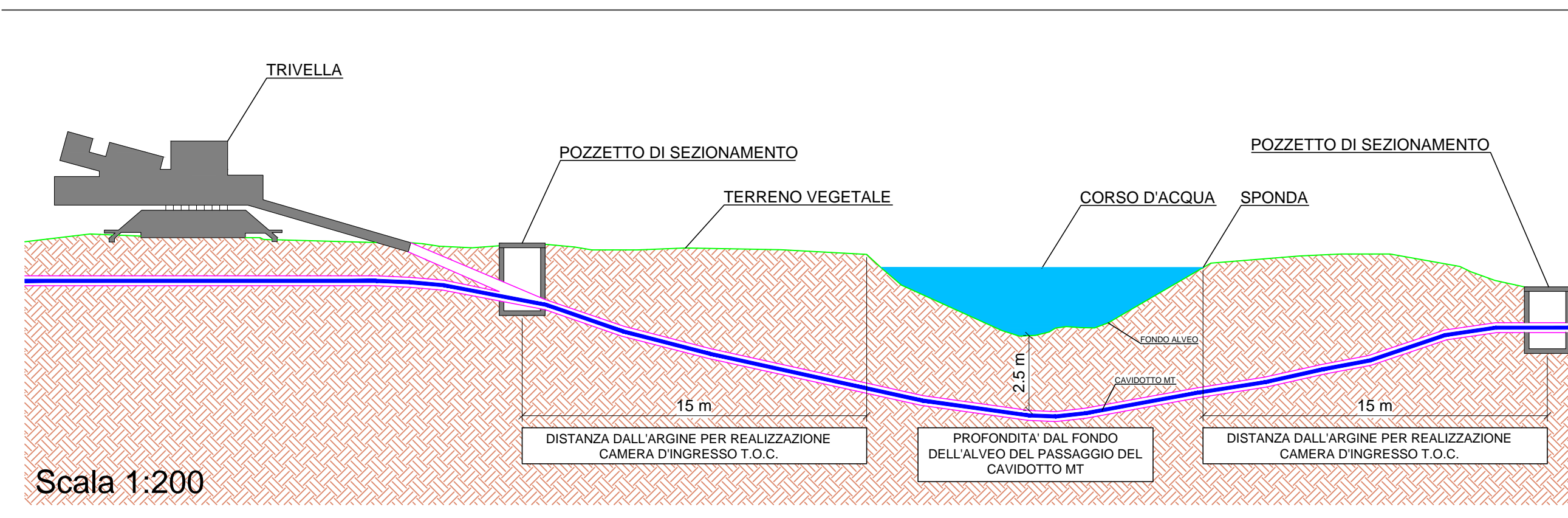


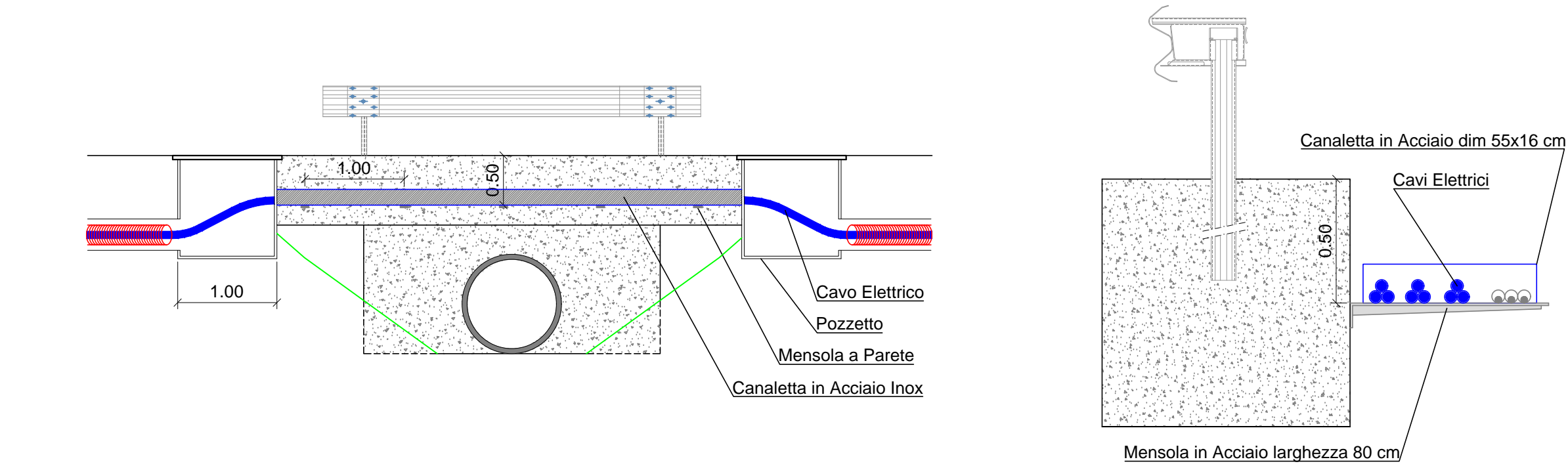
SEZIONE LONGITUDINALE ATTRAVERSAMENTO CON T.O.C. - TIPOLOGIA "B"



PARTICOLARE INTERFERENZE CON TUBAZIONE - TIPOLOGIA "C"

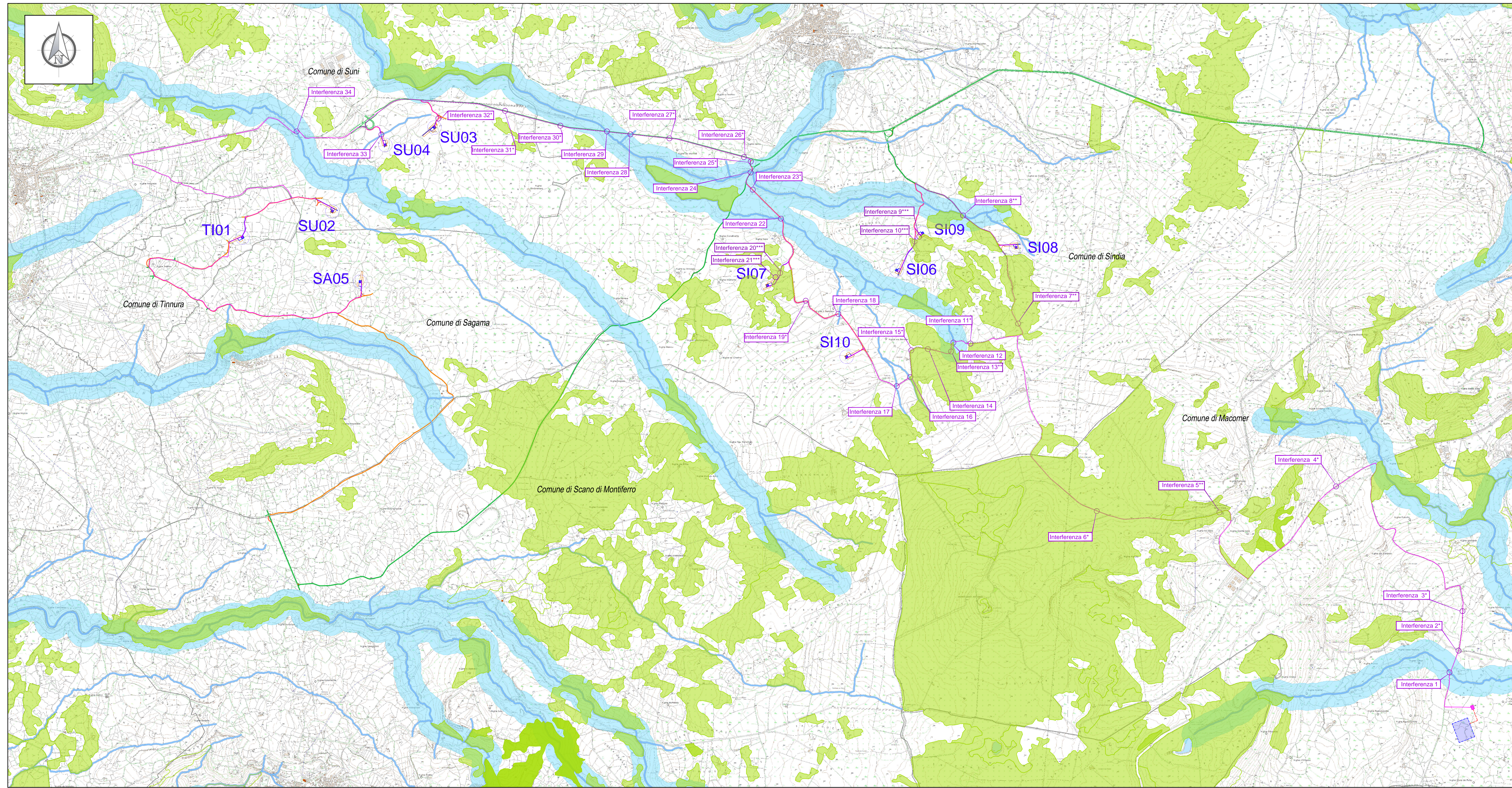
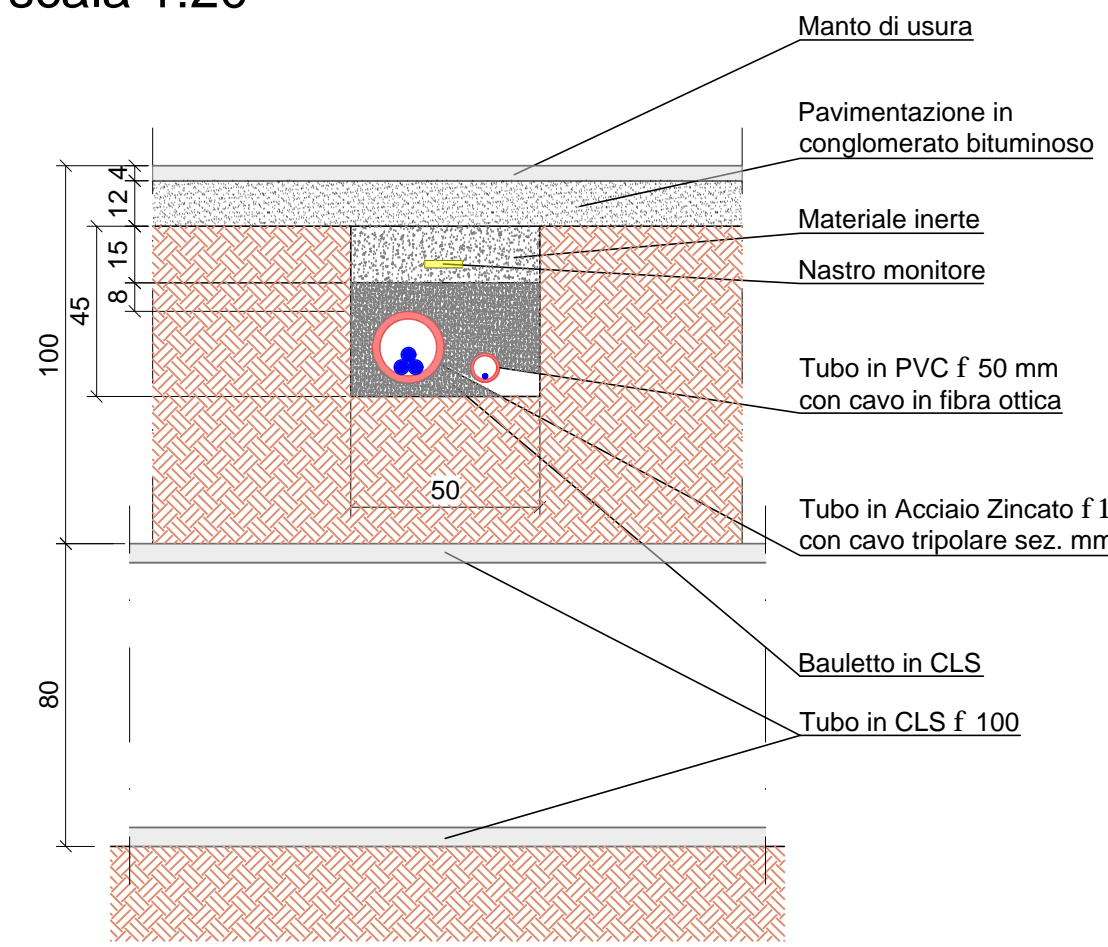
Particolari costruttivi - Attraversamenti idraulici (Tubazioni) scala: 1:50

Particolari costruttivi - Sezione attraversamento cavi scala: 1:20



ATTRAVERSAMENTO A SEZIONE RIDOTTA (BAULETTO IN CLS) - TIPOLOGIA "D"

Particolari costruttivi - Sezione attraversamento cavi scala: 1:20



Localizzazione Geografica Impianto



Legenda

- Confini comunali
- Area di impatto potenziale, AIP = 50 x Xltmax + 7km
- Aerogeneratore: Fondazione, Piazzola definitiva, Sorvolo
- Piazzola temporanea
- Cavidoletto MT
- Isolotti di cavidoletto AT interno di collegamento SSEU - SE TERNA
- Sottostazione Elettrica Utente
- Futura stazione elettrica TERNA
- Viabilità esistente
- Viabilità esistente da adeguare
- Adeguamenti temporanei alla viabilità
- Nuova viabilità

Legenda Beni

- Fiumi, torrenti, corsi d'acqua iscritti negli elenchi previsti dal testo unico delle disposizioni di legge sulle acque ed impianti elettrici, approvato con regio decreto 7 dicembre 1953, n. 1776, e le relative sponde piedi degli argini per una fascia di 150 metri ciascuna
- Reticolo idrografico e relativa fascia di rispetto di 6m - Art. 96 R.D. n. 523 del 1904
- Territori coperti da foreste e da boschi, ancorché percorsi o danneggiati dal fuoco, e quelli sottoposti a vincolo di rimboscamento, come definiti dall'articolo 2, commi 2 e 6, del decreto legislativo 18 maggio 2001, n. 227 (norma abrogata, ora in riferimento agli articoli 3 e 4 del decreto legislativo n. 34 del 2016)

\*Alcune sovrapposizioni del cavidoletto con il reticolo idrografico, seppur graficamente non riscontrabili, sono state riscontrate esclusivamente in situ e pertanto inserite e considerate nel presente elaborato.

\*\*Alcune sovrapposizioni del cavidoletto con le aree boschive del PPR, seppur graficamente riscontrabili, nella realtà da un sopralluogo con lo stato dei luoghi risultano errate, in quanto il cavidoletto sarà interinato su strada asfaltata esistente, come mostrato nei particolari ad essi dedicati.

\*\*\*Nel caso di alcune sovrapposizioni del cavidoletto su nuova viabilità o di componenti temporanee degli aerogeneratori con le aree boschive del PPR, si precisa che sono state progettate su aree che nella realtà risultano sicure da alberi, e in cui potrebbero essere presenti solo un numero minimo di piante che in tal caso sarebbero reimpiantate nelle immediate vicinanze.

INTERFERENZA 1	INTERFERENZA 2	INTERFERENZA 3	INTERFERENZA 4	INTERFERENZA 5	INTERFERENZA 6	INTERFERENZA 7	INTERFERENZA 8
<p>Tipologia Terreno: Strada Asfaltata</p> <p>Tipologia Interferenza: Attraversamento Piano su reticolo idrografico</p> <p>Coordinate Geografiche: 40°15'53.14"N 8°44'38.52"E</p> <p>Opere Progetto previste: Cavidoletto</p> <p>Particolare Attraversamento: TIPOLOGIA "B"</p>	<p>Tipologia Terreno: Strada Asfaltata</p> <p>Tipologia Interferenza: Attraversamento Piano su reticolo idrografico</p> <p>Coordinate Geografiche: 40°15'53.14"N 8°44'42.72"E</p> <p>Opere Progetto previste: Cavidoletto</p> <p>Particolare Attraversamento: TIPOLOGIA "B"</p>	<p>Tipologia Terreno: Strada Asfaltata</p> <p>Tipologia Interferenza: Attraversamento su reticolo idrografico</p> <p>Coordinate Geografiche: 40°15'53.14"N 8°43'55.42"E</p> <p>Opere Progetto previste: Cavidoletto</p> <p>Particolare Attraversamento: TIPOLOGIA "B"</p>	<p>Tipologia Terreno: Strada Asfaltata</p> <p>Tipologia Interferenza: Attraversamento su reticolo idrografico</p> <p>Coordinate Geografiche: 40°15'53.14"N 8°42'44.20"E</p> <p>Opere Progetto previste: Cavidoletto</p> <p>Particolare Attraversamento: TIPOLOGIA "D"</p>	<p>Tipologia Terreno: Strada Asfaltata</p> <p>Tipologia Interferenza: Attraversamento su reticolo idrografico</p> <p>Coordinate Geografiche: 40°15'53.14"N 8°42'24.20"E</p> <p>Opere Progetto previste: Cavidoletto</p> <p>Particolare Attraversamento: TIPOLOGIA "D"</p>	<p>Tipologia Terreno: Strada Asfaltata</p> <p>Tipologia Interferenza: Attraversamento su reticolo idrografico</p> <p>Coordinate Geografiche: 40°15'53.14"N 8°41'44.80"E</p> <p>Opere Progetto previste: Cavidoletto</p> <p>Particolare Attraversamento: TIPOLOGIA "D"</p>	<p>Tipologia Terreno: Strada Asfaltata</p> <p>Tipologia Interferenza: Attraversamento su reticolo idrografico</p> <p>Coordinate Geografiche: 40°15'53.14"N 8°41'14.80"E</p> <p>Opere Progetto previste: Cavidoletto</p> <p>Particolare Attraversamento: TIPOLOGIA "D"</p>	<p>Tipologia Terreno: Strada Asfaltata</p> <p>Tipologia Interferenza: Attraversamento su reticolo idrografico</p> <p>Coordinate Geografiche: 40°15'53.14"N 8°40'38.12"E</p> <p>Opere Progetto previste: Cavidoletto</p> <p>Particolare Attraversamento: TIPOLOGIA "B"</p>
INTERFERENZA 9	INTERFERENZA 10	INTERFERENZA 11	INTERFERENZA 12	INTERFERENZA 13	INTERFERENZA 14	INTERFERENZA 15	INTERFERENZA 16
<p>Tipologia Terreno: Strada Asfaltata</p> <p>Tipologia Interferenza: Attraversamento Piano su reticolo idrografico</p> <p>Coordinate Geografiche: 40°15'53.14"N 8°40'15.52"E</p> <p>Opere Progetto previste: Cavidoletto</p> <p>Particolare Attraversamento: TIPOLOGIA "B"</p>	<p>Tipologia Terreno: Strada Asfaltata</p> <p>Tipologia Interferenza: Attraversamento su reticolo idrografico</p> <p>Coordinate Geografiche: 40°15'53.14"N 8°39'18.88"E</p> <p>Opere Progetto previste: Cavidoletto</p> <p>Particolare Attraversamento: TIPOLOGIA "B"</p>	<p>Tipologia Terreno: Strada Asfaltata</p> <p>Tipologia Interferenza: Attraversamento su reticolo idrografico</p> <p>Coordinate Geografiche: 40°15'53.14"N 8°38'55.50"E</p> <p>Opere Progetto previste: Cavidoletto</p> <p>Particolare Attraversamento: TIPOLOGIA "D"</p>	<p>Tipologia Terreno: Strada Asfaltata</p> <p>Tipologia Interferenza: Attraversamento su reticolo idrografico</p> <p>Coordinate Geografiche: 40°15'53.14"N 8°38'32.12"E</p> <p>Opere Progetto previste: Cavidoletto</p> <p>Particolare Attraversamento: TIPOLOGIA "B"</p>	<p>Tipologia Terreno: Strada Asfaltata</p> <p>Tipologia Interferenza: Attraversamento su reticolo idrografico</p> <p>Coordinate Geografiche: 40°15'53.14"N 8°38'8.74"E</p> <p>Opere Progetto previste: Cavidoletto</p> <p>Particolare Attraversamento: TIPOLOGIA "B"</p>	<p>Tipologia Terreno: Strada Asfaltata</p> <p>Tipologia Interferenza: Attraversamento su reticolo idrografico</p> <p>Coordinate Geografiche: 40°15'53.14"N 8°37'44.80"E</p> <p>Opere Progetto previste: Cavidoletto</p> <p>Particolare Attraversamento: TIPOLOGIA "D"</p>	<p>Tipologia Terreno: Strada Asfaltata</p> <p>Tipologia Interferenza: Attraversamento su reticolo idrografico</p> <p>Coordinate Geografiche: 40°15'53.14"N 8°37'14.80"E</p> <p>Opere Progetto previste: Cavidoletto</p> <p>Particolare Attraversamento: TIPOLOGIA "D"</p>	<p>Tipologia Terreno: Strada Asfaltata</p> <p>Tipologia Interferenza: Attraversamento su reticolo idrografico</p> <p>Coordinate Geografiche: 40°15'53.14"N 8°36'38.12"E</p> <p>Opere Progetto previste: Cavidoletto</p> <p>Particolare Attraversamento: TIPOLOGIA "D"</p>
INTERFERENZA 17	INTERFERENZA 18	INTERFERENZA 19	INTERFERENZA 20	INTERFERENZA 21	INTERFERENZA 22	INTERFERENZA 23	INTERFERENZA 24
<p>Tipologia Terreno: Strada Asfaltata</p> <p>Tipologia Interferenza: Attraversamento su reticolo idrografico</p> <p>Coordinate Geografiche: 40°15'53.14"N 8°36'14.80"E</p> <p>Opere Progetto previste: Cavidoletto</p> <p>Particolare Attraversamento: TIPOLOGIA "D"</p>	<p>Tipologia Terreno: Strada Asfaltata</p> <p>Tipologia Interferenza: Attraversamento su reticolo idrografico</p> <p>Coordinate Geografiche: 40°15'53.14"N 8°35'38.12"E</p> <p>Opere Progetto previste: Cavidoletto</p> <p>Particolare Attraversamento: TIPOLOGIA "D"</p>	<p>Tipologia Terreno: Strada Asfaltata</p> <p>Tipologia Interferenza: Attraversamento su reticolo idrografico</p> <p>Coordinate Geografiche: 40°15'53.14"N 8°35'14.80"E</p> <p>Opere Progetto previste: Cavidoletto</p> <p>Particolare Attraversamento: TIPOLOGIA "D"</p>	<p>Tipologia Terreno: Strada Asfaltata</p> <p>Tipologia Interferenza: Attraversamento su reticolo idrografico</p> <p>Coordinate Geografiche: 40°15'53.14"N 8°34'38.12"E</p> <p>Opere Progetto previste: Cavidoletto</p> <p>Particolare Attraversamento: TIPOLOGIA "D"</p>	<p>Tipologia Terreno: Strada Asfaltata</p> <p>Tipologia Interferenza: Attraversamento su reticolo idrografico</p> <p>Coordinate Geografiche: 40°15'53.14"N 8°34'14.80"E</p> <p>Opere Progetto previste: Cavidoletto</p> <p>Particolare Attraversamento: TIPOLOGIA "D"</p>	<p>Tipologia Terreno: Strada Asfaltata</p> <p>Tipologia Interferenza: Attraversamento su reticolo idrografico</p> <p>Coordinate Geografiche: 40°15'53.14"N 8°33'38.12"E</p> <p>Opere Progetto previste: Cavidoletto</p> <p>Particolare Attraversamento: TIPOLOGIA "D"</p>	<p>Tipologia Terreno: Strada Asfaltata</p> <p>Tipologia Interferenza: Attraversamento su reticolo idrografico</p> <p>Coordinate Geografiche: 40°15'53.14"N 8°33'14.80"E</p> <p>Opere Progetto previste: Cavidoletto</p> <p>Particolare Attraversamento: TIPOLOGIA "D"</p>	<p>Tipologia Terreno: Strada Asfaltata</p> <p>Tipologia Interferenza: Attraversamento su reticolo idrografico</p> <p>Coordinate Geografiche: 40°15'53.14"N 8°32'38.12"E</p> <p>Opere Progetto previste: Cavidoletto</p> <p>Particolare Attraversamento: TIPOLOGIA "D"</p>
INTERFERENZA 25	INTERFERENZA 26	INTERFERENZA 27	INTERFERENZA 28	INTERFERENZA 29	INTERFERENZA 30	INTERFERENZA 31	INTERFERENZA 32
<p>Tipologia Terreno: Strada Asfaltata</p> <p>Tipologia Interferenza: Attraversamento su reticolo idrografico</p> <p>Coordinate Geografiche: 40°15'53.14"N 8°32'14.80"E</p> <p>Opere Progetto previste: Cavidoletto</p> <p>Particolare Attraversamento: TIPOLOGIA "D"</p>	<p>Tipologia Terreno: Strada Asfaltata</p> <p>Tipologia Interferenza: Attraversamento su reticolo idrografico</p> <p>Coordinate Geografiche: 40°15'53.14"N 8°31'38.12"E</p> <p>Opere Progetto previste: Cavidoletto</p> <p>Particolare Attraversamento: TIPOLOGIA "D"</p>	<p>Tipologia Terreno: Strada Asfaltata</p> <p>Tipologia Interferenza: Attraversamento su reticolo idrografico</p> <p>Coordinate Geografiche: 40°15'53.14"N 8°31'14.80"E</p> <p>Opere Progetto previste: Cavidoletto</p> <p>Particolare Attraversamento: TIPOLOGIA "D"</p>	<p>Tipologia Terreno: Strada Asfaltata</p> <p>Tipologia Interferenza: Attraversamento su reticolo idrografico</p> <p>Coordinate Geografiche: 40°15'53.14"N 8°30'38.12"E</p> <p>Opere Progetto previste: Cavidoletto</p> <p>Particolare Attraversamento: TIPOLOGIA "D"</p>	<p>Tipologia Terreno: Strada Asfaltata</p> <p>Tipologia Interferenza: Attraversamento su reticolo idrografico</p> <p>Coordinate Geografiche: 40°15'53.14"N 8°30'14.80"E</p> <p>Opere Progetto previste: Cavidoletto</p> <p>Particolare Attraversamento: TIPOLOGIA "D"</p>	<p>Tipologia Terreno: Strada Asfaltata</p> <p>Tipologia Interferenza: Attraversamento su reticolo idrografico</p> <p>Coordinate Geografiche: 40°15'53.14"N 8°29'38.12"E</p> <p>Opere Progetto previste: Cavidoletto</p> <p>Particolare Attraversamento: TIPOLOGIA "D"</p>	<p>Tipologia Terreno: Strada Asfaltata</p> <p>Tipologia Interferenza: Attraversamento su reticolo idrografico</p> <p>Coordinate Geografiche: 40°15'53.14"N 8°29'14.80"E</p> <p>Opere Progetto previste: Cavidoletto</p> <p>Particolare Attraversamento: TIPOLOGIA "D"</p>	<p>Tipologia Terreno: Strada Asfaltata</p> <p>Tipologia Interferenza: Attraversamento su reticolo idrografico</p> <p>Coordinate Geografiche: 40°15'53.14"N 8°28'38.12"E</p> <p>Opere Progetto previste: Cavidoletto</p> <p>Particolare Attraversamento: TIPOLOGIA "D"</p>
INTERFERENZA 33	INTERFERENZA 34						
<p>Tipologia Terreno: Strada Asfaltata</p> <p>Tipologia Interferenza: Attraversamento su reticolo idrografico</p> <p>Coordinate Geografiche: 40°15'53.14"N 8°28'14.80"E</p> <p>Opere Progetto previste: Cavidoletto</p> <p>Particolare Attraversamento: TIPOLOGIA "D"</p>	<p>Tipologia Terreno: Strada Asfaltata</p> <p>Tipologia Interferenza: Attraversamento su reticolo idrografico</p> <p>Coordinate Geografiche: 40°15'53.14"N 8°27'38.12"E</p> <p>Opere Progetto previste: Cavidoletto</p> <p>Particolare Attraversamento: TIPOLOGIA "D"</p>						

REGIONE SARDEGNA  
Provincia di Oristano (OR) e Nuoro (NU)

COMUNI DI SUNI, SINDIA, SAGAMA E TINNURA



F	EMMISSIONE PER INTERFERENZE INC	25/08/23	PRODOTTORE	M.BELLIORE	G. LOMBARDO	A.
G	EMMISSIONE PER CONFINI	21/08/23	PRODOTTORE	M.BELLIORE	G. LOMBARDO	A.
REV:	DESCRIZIONE	DATA	REDATTO	CONTROL.	APPROV.	

Comitente: **Hergo Renewables S.p.A.**

Via Rivolta Italia, Torino, 8 - 10123 Milano (MI)  
Tel. +39 02 50001111 - Web: www.hergorenewables.it

Progetto: **PARCO EOLICO DI "SUNI"**

Autore: **Antex group**

Via Janka, 16 - Loc. Bellerive - 8300 Stabia (SA) Tel. 081 71 130329  
Web: www.antexgroup.it - Email: info@antexgroup.it

Scale: 1:20.000

Nome: SU/FILE

Allegato: 1/1

Foglio: AD+

Stato: **DEFINITIVO**

Il presente documento è di proprietà della ANEX GROUP s.p.a.  
E' vietata la ristampa o l'uso in qualsiasi modo senza permesso scritto dalla suddetta.  
Le presenti tabelle e i piani sono di tipo CAD.