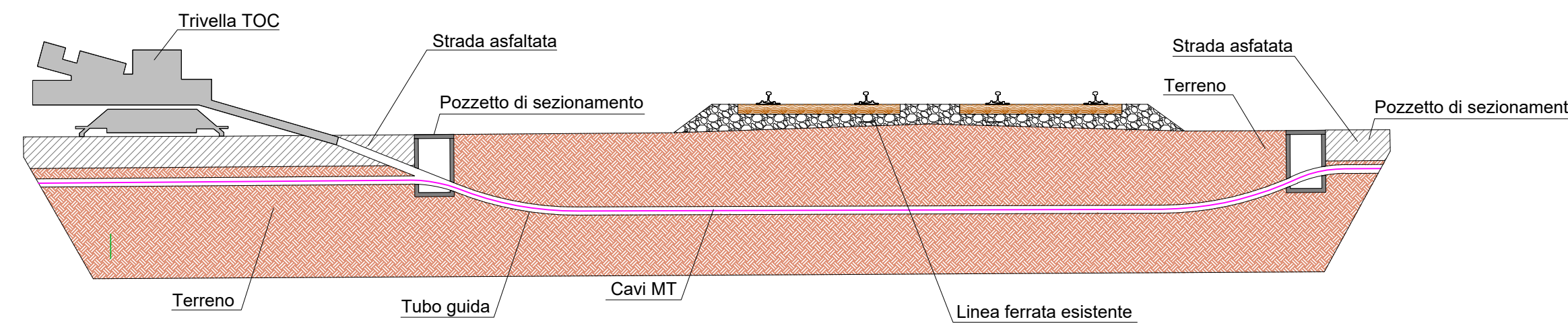


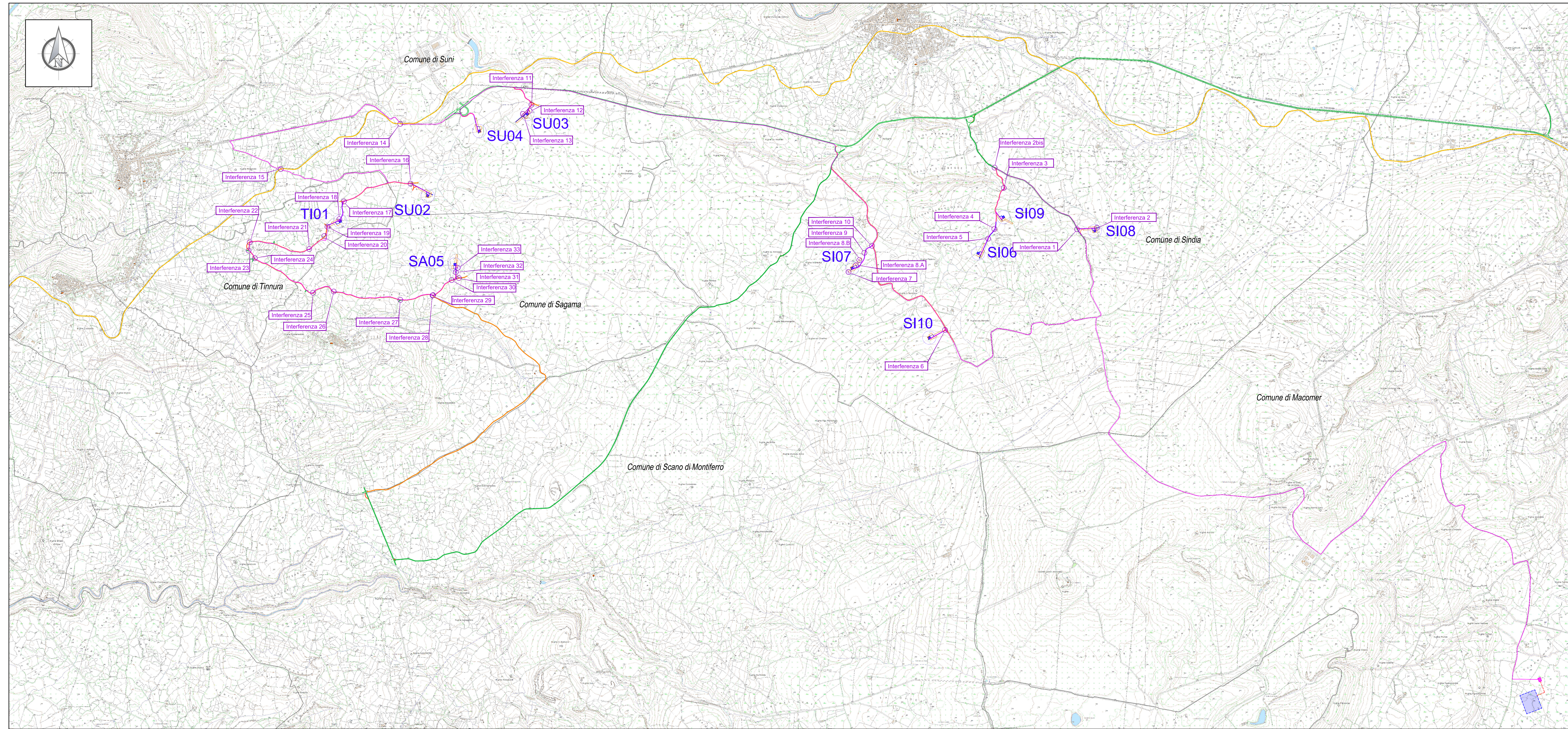
SEZIONE LONGITUDINALE TIPICO ATTRAVERSAMENTO IN T.O.C. SU LINEA FERRATA ESISTENTE  
TIPOLOGIA "A"



DEMOLIZIONE E RIFACIMENTO MURETTO A SECCO  
TIPOLOGIA "F"



DEMOLIZIONE MURETTO A SECCO PER REALIZZAZIONE NUOVA VIABILITA'  
TIPOLOGIA "G"



Localizzazione Geografica Impianto



**Legenda**

- Confini comunali
- Area di impatto potenziale: AIP = 50 x XHmax + 7m
- Aerogeneratore: Fondazione, Piazzola definitiva, Sorvolo
- Piazzola temporanea
- Cavidotto MT
- Ipotesi di cavidotto AT interno di collegamento SSEU - SE TERNA
- Sottostazione Elettrica Usante
- Futura stazione elettrica TERNA
- Viabilità esistente
- Viabilità esistente da adeguare
- Adegamenti temporanei alla viabilità
- Nuova viabilità

**Legenda Beni**

- Ferrovia di impianto a valenza paesaggistica Bosa Marina - Macomer
- Trama dei muretti a secco che interferiscono con gli elementi dell'impianto edico in progetto

N.B.: Per le interferenze con la trama dei muretti a secco e la viabilità di accesso agli aerogeneratori TI01, SU02, SA05, SI08 e SI10, in cui è prevista sia la realizzazione della nuova viabilità che l'adeguamento temporaneo di alcuni tratti di viabilità esistente, si procederà come descritto di seguito:  
- I piccoli tratti di muretti a secco che interferiscono con la nuova viabilità in progetto saranno demoliti per la realizzazione della stessa, come mostrato nel particolare nel "G"  
- quelli che invece interferiscono con gli adeguamenti temporanei alla viabilità, saranno invece temporaneamente demoliti e in seguito ripristinati allo stato attuale dei luoghi, come mostrato nel particolare nel "F".

INTERFERENZA 1	INTERFERENZA 2	INTERFERENZA 3	INTERFERENZA 4	INTERFERENZA 5	INTERFERENZA 6
<p>Tipologia Terreno: Terreno</p> <p>Tipologia Interferenza: Muretti a secco</p> <p>Coordinate Geografiche: 40°16'24.44"N 8°52'55.16"E</p> <p>Opere Progetto previste: Nuova Viabilità</p> <p>Particolare: Attraversamento TIPOLOGIA "F" e "G"</p>	<p>Tipologia Terreno: Terreno</p> <p>Tipologia Interferenza: Muretti a secco</p> <p>Coordinate Geografiche: 40°16'26.40"N 8°51'14.42"E</p> <p>Opere Progetto previste: Nuova Viabilità</p> <p>Particolare: Attraversamento TIPOLOGIA "G"</p>	<p>Tipologia Terreno: Terreno</p> <p>Tipologia Interferenza: Muretti a secco</p> <p>Coordinate Geografiche: 40°16'26.12"N 8°51'15.00"E</p> <p>Opere Progetto previste: Nuova Viabilità</p> <p>Particolare: Attraversamento TIPOLOGIA "G"</p>	<p>Tipologia Terreno: Terreno</p> <p>Tipologia Interferenza: Muretti a secco</p> <p>Coordinate Geografiche: 40°16'22.41"N 8°51'15.00"E</p> <p>Opere Progetto previste: Nuova Viabilità</p> <p>Particolare: Attraversamento TIPOLOGIA "G"</p>	<p>Tipologia Terreno: Terreno</p> <p>Tipologia Interferenza: Muretti a secco</p> <p>Coordinate Geografiche: 40°16'19.00"N 8°51'15.00"E</p> <p>Opere Progetto previste: Nuova Viabilità</p> <p>Particolare: Attraversamento TIPOLOGIA "G"</p>	<p>Tipologia Terreno: Terreno</p> <p>Tipologia Interferenza: Muretti a secco</p> <p>Coordinate Geografiche: 40°17'13.40"N 8°51'16.73"E</p> <p>Opere Progetto previste: Nuova Viabilità</p> <p>Particolare: Attraversamento TIPOLOGIA "F" e "G"</p>
<p>Tipologia Terreno: Terreno</p> <p>Tipologia Interferenza: Muretti a secco</p> <p>Coordinate Geografiche: 40°16'19.00"N 8°51'15.00"E</p> <p>Opere Progetto previste: Piazzola temporanea</p> <p>Particolare: Attraversamento TIPOLOGIA "F"</p>	<p>Tipologia Terreno: Terreno</p> <p>Tipologia Interferenza: Muretti a secco</p> <p>Coordinate Geografiche: 40°16'11.63"N 8°52'23.91"E</p> <p>Opere Progetto previste: Piazzola temporanea</p> <p>Particolare: Attraversamento TIPOLOGIA "F"</p>	<p>Tipologia Terreno: Terreno</p> <p>Tipologia Interferenza: Muretti a secco</p> <p>Coordinate Geografiche: 40°16'13.07"N 8°51'15.00"E</p> <p>Opere Progetto previste: Piazzola temporanea</p> <p>Particolare: Attraversamento TIPOLOGIA "F"</p>	<p>Tipologia Terreno: Terreno</p> <p>Tipologia Interferenza: Muretti a secco</p> <p>Coordinate Geografiche: 40°16'16.00"N 8°51'15.00"E</p> <p>Opere Progetto previste: Nuova Viabilità</p> <p>Particolare: Attraversamento TIPOLOGIA "G"</p>	<p>Tipologia Terreno: Terreno</p> <p>Tipologia Interferenza: Muretti a secco</p> <p>Coordinate Geografiche: 40°16'19.00"N 8°51'15.00"E</p> <p>Opere Progetto previste: Nuova Viabilità</p> <p>Particolare: Attraversamento TIPOLOGIA "G"</p>	<p>Tipologia Terreno: Terreno</p> <p>Tipologia Interferenza: Muretti a secco</p> <p>Coordinate Geografiche: 40°16'13.40"N 8°51'16.73"E</p> <p>Opere Progetto previste: Nuova Viabilità</p> <p>Particolare: Attraversamento TIPOLOGIA "F" e "G"</p>
<p>Tipologia Terreno: Terreno</p> <p>Tipologia Interferenza: Muretti a secco</p> <p>Coordinate Geografiche: 40°17'10.99"N 8°51'15.00"E</p> <p>Opere Progetto previste: Nuova Viabilità</p> <p>Particolare: Attraversamento TIPOLOGIA "F"</p>	<p>Tipologia Terreno: Terreno</p> <p>Tipologia Interferenza: Muretti a secco</p> <p>Coordinate Geografiche: 40°17'10.99"N 8°51'15.00"E</p> <p>Opere Progetto previste: Nuova Viabilità</p> <p>Particolare: Attraversamento TIPOLOGIA "F"</p>	<p>Tipologia Terreno: Terreno</p> <p>Tipologia Interferenza: Infrastruttura ferroviaria</p> <p>Coordinate Geografiche: 40°17'16.10"N 8°51'15.00"E</p> <p>Opere Progetto previste: Cavidotto</p> <p>Particolare: Attraversamento TIPOLOGIA "A"</p>	<p>Tipologia Terreno: Terreno</p> <p>Tipologia Interferenza: Muretti a secco</p> <p>Coordinate Geografiche: 40°16'25.12"N 8°51'15.00"E</p> <p>Opere Progetto previste: Nuova Viabilità</p> <p>Particolare: Attraversamento TIPOLOGIA "G"</p>	<p>Tipologia Terreno: Terreno</p> <p>Tipologia Interferenza: Muretti a secco</p> <p>Coordinate Geografiche: 40°16'25.12"N 8°51'15.00"E</p> <p>Opere Progetto previste: Nuova Viabilità</p> <p>Particolare: Attraversamento TIPOLOGIA "G"</p>	<p>Tipologia Terreno: Terreno</p> <p>Tipologia Interferenza: Muretti a secco</p> <p>Coordinate Geografiche: 40°16'25.12"N 8°51'15.00"E</p> <p>Opere Progetto previste: Nuova Viabilità</p> <p>Particolare: Attraversamento TIPOLOGIA "G"</p>
<p>Tipologia Terreno: Terreno</p> <p>Tipologia Interferenza: Muretti a secco</p> <p>Coordinate Geografiche: 40°16'22.32"N 8°51'15.00"E</p> <p>Opere Progetto previste: Piazzola temporanea</p> <p>Particolare: Attraversamento TIPOLOGIA "F"</p>	<p>Tipologia Terreno: Terreno</p> <p>Tipologia Interferenza: Muretti a secco</p> <p>Coordinate Geografiche: 40°16'22.32"N 8°51'15.00"E</p> <p>Opere Progetto previste: Piazzola temporanea</p> <p>Particolare: Attraversamento TIPOLOGIA "F"</p>	<p>Tipologia Terreno: Terreno</p> <p>Tipologia Interferenza: Muretti a secco</p> <p>Coordinate Geografiche: 40°16'22.32"N 8°51'15.00"E</p> <p>Opere Progetto previste: Piazzola temporanea</p> <p>Particolare: Attraversamento TIPOLOGIA "F"</p>	<p>Tipologia Terreno: Terreno</p> <p>Tipologia Interferenza: Muretti a secco</p> <p>Coordinate Geografiche: 40°16'16.00"N 8°51'15.00"E</p> <p>Opere Progetto previste: Nuova Viabilità</p> <p>Particolare: Attraversamento TIPOLOGIA "G"</p>	<p>Tipologia Terreno: Terreno</p> <p>Tipologia Interferenza: Muretti a secco</p> <p>Coordinate Geografiche: 40°16'19.00"N 8°51'15.00"E</p> <p>Opere Progetto previste: Nuova Viabilità</p> <p>Particolare: Attraversamento TIPOLOGIA "G"</p>	<p>Tipologia Terreno: Terreno</p> <p>Tipologia Interferenza: Muretti a secco</p> <p>Coordinate Geografiche: 40°16'13.40"N 8°51'16.73"E</p> <p>Opere Progetto previste: Nuova Viabilità</p> <p>Particolare: Attraversamento TIPOLOGIA "F" e "G"</p>
<p>Tipologia Terreno: Terreno</p> <p>Tipologia Interferenza: Muretti a secco</p> <p>Coordinate Geografiche: 40°16'13.30"N 8°51'15.00"E</p> <p>Opere Progetto previste: Nuova Viabilità</p> <p>Particolare: Attraversamento TIPOLOGIA "F"</p>	<p>Tipologia Terreno: Terreno</p> <p>Tipologia Interferenza: Muretti a secco</p> <p>Coordinate Geografiche: 40°16'13.30"N 8°51'15.00"E</p> <p>Opere Progetto previste: Nuova Viabilità</p> <p>Particolare: Attraversamento TIPOLOGIA "F"</p>	<p>Tipologia Terreno: Terreno</p> <p>Tipologia Interferenza: Muretti a secco</p> <p>Coordinate Geografiche: 40°16'13.30"N 8°51'15.00"E</p> <p>Opere Progetto previste: Nuova Viabilità</p> <p>Particolare: Attraversamento TIPOLOGIA "F"</p>	<p>Tipologia Terreno: Terreno</p> <p>Tipologia Interferenza: Muretti a secco</p> <p>Coordinate Geografiche: 40°16'16.00"N 8°51'15.00"E</p> <p>Opere Progetto previste: Nuova Viabilità</p> <p>Particolare: Attraversamento TIPOLOGIA "G"</p>	<p>Tipologia Terreno: Terreno</p> <p>Tipologia Interferenza: Muretti a secco</p> <p>Coordinate Geografiche: 40°16'19.00"N 8°51'15.00"E</p> <p>Opere Progetto previste: Nuova Viabilità</p> <p>Particolare: Attraversamento TIPOLOGIA "G"</p>	<p>Tipologia Terreno: Terreno</p> <p>Tipologia Interferenza: Muretti a secco</p> <p>Coordinate Geografiche: 40°16'13.40"N 8°51'16.73"E</p> <p>Opere Progetto previste: Nuova Viabilità</p> <p>Particolare: Attraversamento TIPOLOGIA "F" e "G"</p>
<p>Tipologia Terreno: Terreno</p> <p>Tipologia Interferenza: Muretti a secco</p> <p>Coordinate Geografiche: 40°16'15.00"N 8°51'15.00"E</p> <p>Opere Progetto previste: Nuova Viabilità</p> <p>Particolare: Attraversamento TIPOLOGIA "F"</p>	<p>Tipologia Terreno: Terreno</p> <p>Tipologia Interferenza: Muretti a secco</p> <p>Coordinate Geografiche: 40°16'15.00"N 8°51'15.00"E</p> <p>Opere Progetto previste: Nuova Viabilità</p> <p>Particolare: Attraversamento TIPOLOGIA "F"</p>	<p>Tipologia Terreno: Terreno</p> <p>Tipologia Interferenza: Muretti a secco</p> <p>Coordinate Geografiche: 40°16'15.00"N 8°51'15.00"E</p> <p>Opere Progetto previste: Nuova Viabilità</p> <p>Particolare: Attraversamento TIPOLOGIA "F"</p>	<p>Tipologia Terreno: Terreno</p> <p>Tipologia Interferenza: Muretti a secco</p> <p>Coordinate Geografiche: 40°16'16.00"N 8°51'15.00"E</p> <p>Opere Progetto previste: Nuova Viabilità</p> <p>Particolare: Attraversamento TIPOLOGIA "G"</p>	<p>Tipologia Terreno: Terreno</p> <p>Tipologia Interferenza: Muretti a secco</p> <p>Coordinate Geografiche: 40°16'19.00"N 8°51'15.00"E</p> <p>Opere Progetto previste: Nuova Viabilità</p> <p>Particolare: Attraversamento TIPOLOGIA "G"</p>	<p>Tipologia Terreno: Terreno</p> <p>Tipologia Interferenza: Muretti a secco</p> <p>Coordinate Geografiche: 40°16'13.40"N 8°51'16.73"E</p> <p>Opere Progetto previste: Nuova Viabilità</p> <p>Particolare: Attraversamento TIPOLOGIA "F" e "G"</p>
<p>Tipologia Terreno: Terreno</p> <p>Tipologia Interferenza: Muretti a secco</p> <p>Coordinate Geografiche: 40°16'15.00"N 8°51'15.00"E</p> <p>Opere Progetto previste: Nuova Viabilità</p> <p>Particolare: Attraversamento TIPOLOGIA "F"</p>	<p>Tipologia Terreno: Terreno</p> <p>Tipologia Interferenza: Muretti a secco</p> <p>Coordinate Geografiche: 40°16'15.00"N 8°51'15.00"E</p> <p>Opere Progetto previste: Nuova Viabilità</p> <p>Particolare: Attraversamento TIPOLOGIA "F"</p>	<p>Tipologia Terreno: Terreno</p> <p>Tipologia Interferenza: Muretti a secco</p> <p>Coordinate Geografiche: 40°16'15.00"N 8°51'15.00"E</p> <p>Opere Progetto previste: Nuova Viabilità</p> <p>Particolare: Attraversamento TIPOLOGIA "F"</p>	<p>Tipologia Terreno: Terreno</p> <p>Tipologia Interferenza: Muretti a secco</p> <p>Coordinate Geografiche: 40°16'16.00"N 8°51'15.00"E</p> <p>Opere Progetto previste: Nuova Viabilità</p> <p>Particolare: Attraversamento TIPOLOGIA "G"</p>	<p>Tipologia Terreno: Terreno</p> <p>Tipologia Interferenza: Muretti a secco</p> <p>Coordinate Geografiche: 40°16'19.00"N 8°51'15.00"E</p> <p>Opere Progetto previste: Nuova Viabilità</p> <p>Particolare: Attraversamento TIPOLOGIA "G"</p>	<p>Tipologia Terreno: Terreno</p> <p>Tipologia Interferenza: Muretti a secco</p> <p>Coordinate Geografiche: 40°16'13.40"N 8°51'16.73"E</p> <p>Opere Progetto previste: Nuova Viabilità</p> <p>Particolare: Attraversamento TIPOLOGIA "F" e "G"</p>
<p>Tipologia Terreno: Terreno</p> <p>Tipologia Interferenza: Muretti a secco</p> <p>Coordinate Geografiche: 40°16'15.00"N 8°51'15.00"E</p> <p>Opere Progetto previste: Nuova Viabilità</p> <p>Particolare: Attraversamento TIPOLOGIA "F"</p>	<p>Tipologia Terreno: Terreno</p> <p>Tipologia Interferenza: Muretti a secco</p> <p>Coordinate Geografiche: 40°16'15.00"N 8°51'15.00"E</p> <p>Opere Progetto previste: Nuova Viabilità</p> <p>Particolare: Attraversamento TIPOLOGIA "F"</p>	<p>Tipologia Terreno: Terreno</p> <p>Tipologia Interferenza: Muretti a secco</p> <p>Coordinate Geografiche: 40°16'15.00"N 8°51'15.00"E</p> <p>Opere Progetto previste: Nuova Viabilità</p> <p>Particolare: Attraversamento TIPOLOGIA "F"</p>	<p>Tipologia Terreno: Terreno</p> <p>Tipologia Interferenza: Muretti a secco</p> <p>Coordinate Geografiche: 40°16'16.00"N 8°51'15.00"E</p> <p>Opere Progetto previste: Nuova Viabilità</p> <p>Particolare: Attraversamento TIPOLOGIA "G"</p>	<p>Tipologia Terreno: Terreno</p> <p>Tipologia Interferenza: Muretti a secco</p> <p>Coordinate Geografiche: 40°16'19.00"N 8°51'15.00"E</p> <p>Opere Progetto previste: Nuova Viabilità</p> <p>Particolare: Attraversamento TIPOLOGIA "G"</p>	<p>Tipologia Terreno: Terreno</p> <p>Tipologia Interferenza: Muretti a secco</p> <p>Coordinate Geografiche: 40°16'13.40"N 8°51'16.73"E</p> <p>Opere Progetto previste: Nuova Viabilità</p> <p>Particolare: Attraversamento TIPOLOGIA "F" e "G"</p>
<p>Tipologia Terreno: Terreno</p> <p>Tipologia Interferenza: Muretti a secco</p> <p>Coordinate Geografiche: 40°16'15.00"N 8°51'15.00"E</p> <p>Opere Progetto previste: Nuova Viabilità</p> <p>Particolare: Attraversamento TIPOLOGIA "F"</p>	<p>Tipologia Terreno: Terreno</p> <p>Tipologia Interferenza: Muretti a secco</p> <p>Coordinate Geografiche: 40°16'15.00"N 8°51'15.00"E</p> <p>Opere Progetto previste: Nuova Viabilità</p> <p>Particolare: Attraversamento TIPOLOGIA "F"</p>	<p>Tipologia Terreno: Terreno</p> <p>Tipologia Interferenza: Muretti a secco</p> <p>Coordinate Geografiche: 40°16'15.00"N 8°51'15.00"E</p> <p>Opere Progetto previste: Nuova Viabilità</p> <p>Particolare: Attraversamento TIPOLOGIA "F"</p>	<p>Tipologia Terreno: Terreno</p> <p>Tipologia Interferenza: Muretti a secco</p> <p>Coordinate Geografiche: 40°16'16.00"N 8°51'15.00"E</p> <p>Opere Progetto previste: Nuova Viabilità</p> <p>Particolare: Attraversamento TIPOLOGIA "G"</p>	<p>Tipologia Terreno: Terreno</p> <p>Tipologia Interferenza: Muretti a secco</p> <p>Coordinate Geografiche: 40°16'19.00"N 8°51'15.00"E</p> <p>Opere Progetto previste: Nuova Viabilità</p> <p>Particolare: Attraversamento TIPOLOGIA "G"</p>	<p>Tipologia Terreno: Terreno</p> <p>Tipologia Interferenza: Muretti a secco</p> <p>Coordinate Geografiche: 40°16'13.40"N 8°51'16.73"E</p> <p>Opere Progetto previste: Nuova Viabilità</p> <p>Particolare: Attraversamento TIPOLOGIA "F" e "G"</p>

REGIONE SARDEGNA  
Provincia di Oristano (OR) e Nuoro (NU)



N°	EMISSIONE PER INTERAZIONI INC.	25/08/23	POSTULUM AGGIORNATO	CL. 02/08/00 A.	
0	EMISSIONE PER COMMENTI	27/08/23	POSTULUM AGGIORNATO <th>CL. 02/08/00 A.</th>	CL. 02/08/00 A.	
REV.	SELEZIONE	DATA	REDAZIONE	CONTROLLO	APPROV.

Commenti:

**Herigo Renewables S.p.A.**  
Via Pirella Mario Tenna, 4 - 20123 Milano (MI)  
P.IVA: 03433000111 - R.E.A.: 201533001

**Intex Group**  
Via Arica, 16 - Loc. Binarone - 9300 S. Maria di Sala (SR) - Tel. 0874.500339  
www.intexgroup.it - email: info@intexgroup.it

**Parco Eolico di "SUNI"**

Dir. Ing. Cesare Furo  
Dir. Ing. Agostino  
della Provincia di Cagliari  
n° 6116 INC. A

Titolo: INDIVIDUAZIONE DELLE INTERFERENZE CON LA FERROVIA DI IMPIANTO A VALENZA PAESAGGISTICA DEL PPR E LA TRAMIA DEI MURETTI A SECCO SU CTR

Scale: 1:200.000  
Data: 05/09/23  
Revisione: 1/1  
Fase: AG+  
Contatto: DEFINITIVO

Il presente documento è il prodotto della ANEX GROUP s.p.a.  
L'uso è consentito a fini di carattere ambientale e paesaggistico, non per fini di lucro.  
L'uso non è autorizzato a fini di carattere ambientale e paesaggistico, non per fini di lucro.