

REGIONE SARDEGNA

Province di Oristano (OR) e Nuoro (NU)

COMUNI DI SUNI, SINDIA, SAGAMA E TINNURA



1	EMISSIONE PER INTEGRAZIONI MIC	25/08/23	ABRAMO C.	BELFIORE G.	LOMBARDO A.
0	EMISSIONE PER COMMENTI	21/08/23	ABRAMO C.	BELFIORE G.	LOMBARDO A.
REV.	DESCRIZIONE	DATA	REDATTO	CONTROL.	APPROV.

Committente:

Hergo Renewables S.p.A.



Via Privata Maria Teresa, 8 - 20123 Milano (MI)
P.IVA: 10416260965; R.E.A. n.2529663

Società di Progettazione:



Ingegneria & Innovazione

Via Jonica, 16 - Loc. Belvedere - 96100 Siracusa (SR) Tel. 0931.1663409
Web: www.antexgroup.it e-mail: info@antexgroup.it

PROGETTO:

PARCO EOLICO DI "SUNI"

Progettista/Resp. Tecnico:

Dott. Ing. Cesare Furno
Ordine degli Ingegneri
della Provincia di Catania
n° 6130 sez. A

Elaborato:

ANALISI DI INTERVISIBILITÀ DEGLI AEROGENERATORI, PIAZZOLE,
VIABILITÀ DI ACCESSO, SSEU E MURETTI A SECCO

Scala:

NA

Nome DIS/FILE:

C20021S05-VA-EA-07-01

Allegato:

1/1

F.to:

A4/A3

Livello:

DEFINITIVO

Il presente documento è di proprietà della ANTEX GROUP srl.
È vietato la comunicazione a terzi o la riproduzione senza il permesso scritto della suddetta.
La società tutela i propri diritti a rigore di Legge.



INDICE

1.	TURBINA TI01 - P-TI01-2	3
2.	TURBINA TI01 - P-TI01-4	4
3.	TURBINA SU02 - P-SU02-1	5
4.	TURBINA SU03 - P-SU03-1	6
5.	TURBINA SU03 - P-SU03-31	7
5.	TURBINA SU03 - P-SU03-31	8
6.	TURBINA SU04 - P-SU04-2	9
7.	TURBINA SU04 - P-SU04-3	10
8.	TURBINA SA05 - P-SAO5-2	11
9.	TURBINA SU06 - P-SU06-1	12
10.	TURBINA SU07 - P-SU07-1	13
11.	TURBINA SU08 - P-SU08-1	14
12.	TURBINA SU09 - P-SU09-1	15
13.	TURBINA SU010 - P-SU10-1	16
14.	SSEU - P-SSEU-1	17

Turbina TI01

Punto di osservazione: P-TI01-2 (COORDINATE GEOGRAFICHE 463933.08 m E – 4458242.61 m N)

DESCRIZIONE

Il punto di scatto P-TI01-2 si trova su strada locale esistente, in prossimità dell'ingresso dell'aerogeneratore TI01. Da questo punto risultano visibili le piazzole temporanee, le piazzole definitive e la nuova viabilità che verrà realizzata in fase di cantiere. Si prevede la rimozione parziale dei muretti a secco ed il loro successivo ripristino.

INQUADRAMENTO TURBINA TI01

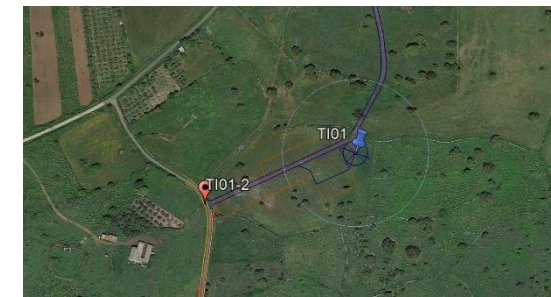


FOTO – STATO DI FATTO



FOTO – FASE DI CANTIERE



FOTO POST OPERAM



Turbina TI01

Punto di osservazione: P-TI01-4 (COORDINATE GEOGRAFICHE 464131.19 m E – 4458543.21 m N)

DESCRIZIONE

Il punto di scatto P-TI01-2 si trova su strada locale esistente, in prossimità dell'ingresso dell'aerogeneratore TI01. Da questo punto risulta visibile parte della nuova viabilità che verrà realizzata in fase di cantiere. Si prevede la rimozione parziale dei muretti a secco ed il loro successivo ripristino e spostamento.

INQUADRAMENTO TURBINA TI01

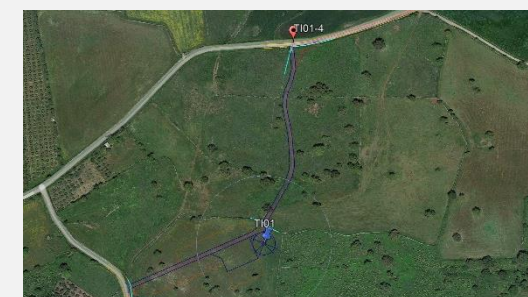


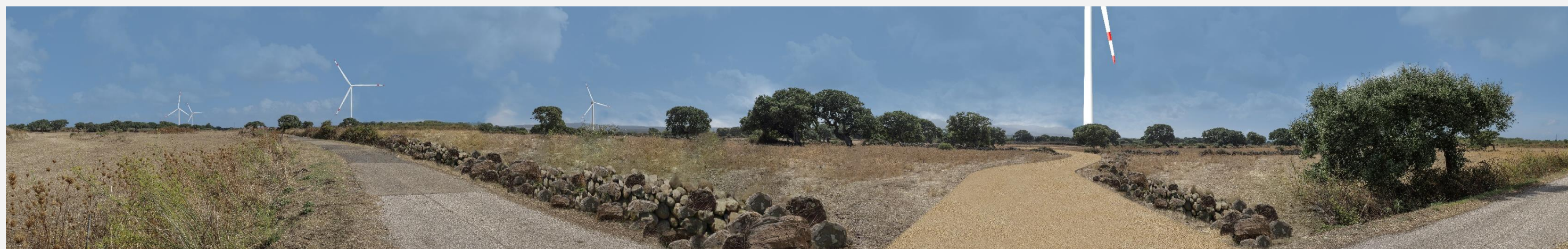
FOTO – STATO DI FATTO



FOTO – FASE DI CANTIERE



FOTO POST OPERAM



Turbina SU02

Punto di osservazione: P-SU02-1 (COORDINATE GEOGRAFICHE 464940.72 m E – 4458758.32 m N)

DESCRIZIONE

Il punto di scatto P-SU02-1 si trova su strada locale esistente, in prossimità dell'ingresso dell'aerogeneratore SU02. Da questo punto risultano visibili le piazzole temporanee, le piazzole definitive e la nuova viabilità che verrà realizzata in fase di cantiere. Si prevede la rimozione parziale dei muretti a secco e il successivo ripristino dell'ingresso con cancello.

INQUADRAMENTO TURBINA SU02

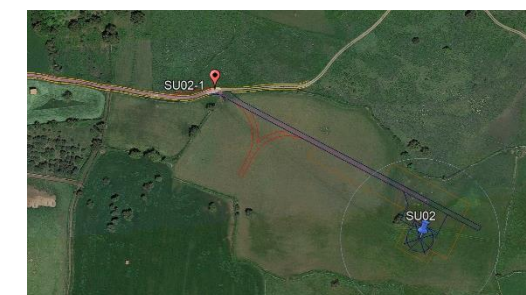


FOTO – STATO DI FATTO



FOTO – FASE DI CANTIERE



FOTO POST OPERAM



Turbina SU03

Punto di osservazione: P-SU03-1 (COORDINATE GEOGRAFICHE 466164.56 m E – 4459910.45 m N)

DESCRIZIONE

Il punto di scatto P-SU03-1 si trova su strada locale esistente, in prossimità dell'ingresso dell'aerogeneratore SU03. Da questo punto non risultano visibili le piazzole temporanee e definitive ma solo in parte la nuova viabilità che verrà realizzata in fase di cantiere. Si prevede la rimozione temporanea di una porzione di guardrail da ripristinare a lavori ultimati.

INQUADRAMENTO TURBINA SU03

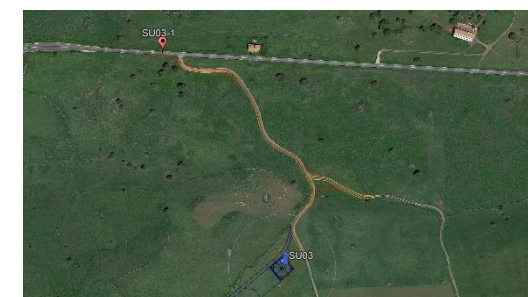


FOTO – STATO DI FATTO



FOTO – FASE DI CANTIERE



FOTO POST OPERAM



Turbina SU03

Punto di osservazione: P-SU03-3 1 (COORDINATE GEOGRAFICHE 466325.00 m E– 4459901.00 m N)

DESCRIZIONE

Il punto di scatto P-SU03-3 1 si trova su strada locale esistente, in prossimità dell'ingresso dell'aerogeneratore SU03. Da questo punto non risultano visibili le piazzole temporanee e definitive ma solo in parte la nuova viabilità che verrà realizzata in fase di cantiere. Si prevede la rimozione temporanea di una porzione di guardrail da ripristinare a lavori ultimati.

INQUADRAMENTO TURBINA SU03

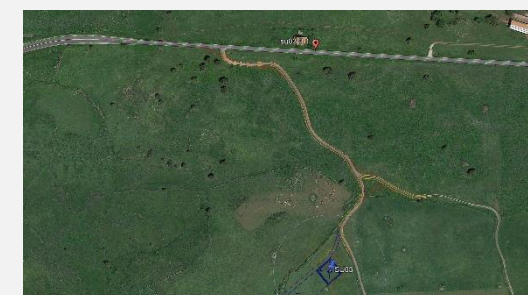


FOTO – STATO DI FATTO



FOTO – FASE DI CANTIERE



FOTO POST OPERAM



Turbina SU04

Punto di osservazione: P- SU04-2 (COORDINATE GEOGRAFICHE 465623.85 m E – 4459587.01 m N)

DESCRIZIONE

Il punto di scatto P-SU04-2 si trova sulla SS129bis, in prossimità dell'ingresso dell'aerogeneratore SU04. Da questo punto risultano visibili le piazzole temporanee, le piazzole definitive e parte della nuova viabilità che verrà realizzata in fase di cantiere.

INQUADRAMENTO TURBINA SU04



FOTO – STATO DI FATTO



FOTO – FASE DI CANTIERE



FOTO POST OPERAM



Turbina SU04

Punto di osservazione: P-SU04-3 (COORDINATE GEOGRAFICHE 465707.75 m E – 4459578.26 m N)

DESCRIZIONE

Il punto di scatto P-SU04-2 si trova nelle vicinanze della SS129bis, in prossimità dell'ingresso dell'aerogeneratore SU04. Da questo punto risultano visibili le piazzole temporanee, le piazzole definitive e parte della nuova viabilità che verrà realizzata in fase di cantiere.

INQUADRAMENTO TURBINA SU04

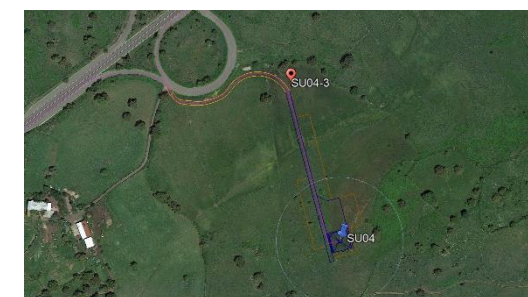


FOTO – STATO DI FATTO



FOTO – FASE DI CANTIERE



FOTO POST OPERAM



Turbina SA05

Punto di osservazione: P-SA05-2 (COORDINATE GEOGRAFICHE 465486.05 m E – 4457603.75 m N)

DESCRIZIONE

Il punto di scatto P-SA05-2 si trova su strada locale, in prossimità dell'ingresso dell'aerogeneratore SA05. Da questo punto risultano visibili le piazzole temporanee, le piazzole definitive e parte della nuova viabilità che verrà realizzata in fase di cantiere. Si prevede la rimozione parziale dei muretti a secco ed il loro successivo ripristino.

INQUADRAMENTO TURBINA SA05



FOTO – STATO DI FATTO



FOTO – FASE DI CANTIERE



FOTO POST OPERAM



Turbina SI06

Punto di osservazione: P-SI09-SI06-1 (COORDINATE GEOGRAFICHE 471966.83 m E – 4458932.07 m N)

DESCRIZIONE

Il punto di scatto P-SI09-SI06-1 si trova sulla Strada Comunale Monte di Sant'Antonio, in prossimità dell'ingresso dell'aerogeneratore SI09. Da questo punto risulta visibile in lontananza anche l'aerogeneratore SI06: non sono visibili le piazzole temporanee e piazzole definitive ma solo in parte la nuova viabilità che verrà realizzata in fase di cantiere. Si prevede la rimozione parziale dei muretti a secco ed il loro successivo ripristino.

INQUADRAMENTO TURBINA SI06

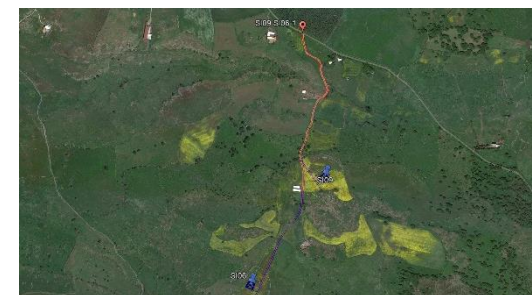


FOTO – STATO DI FATTO



FOTO – FASE DI CANTIERE



FOTO POST OPERAM



Turbina SI07

Punto di osservazione: P-SI07-1 (COORDINATE GEOGRAFICHE 470494.11 m E– 4458027.12 m N)

DESCRIZIONE

Il punto di scatto P-SI07-1 si trova su strada locale esistente, in prossimità dell'ingresso dell'aerogeneratore SI07. Da questo punto risultano visibili le piazzole temporanee, le piazzole definitive e la nuova viabilità che verrà realizzata in fase di cantiere.

INQUADRAMENTO TURBINA SI07

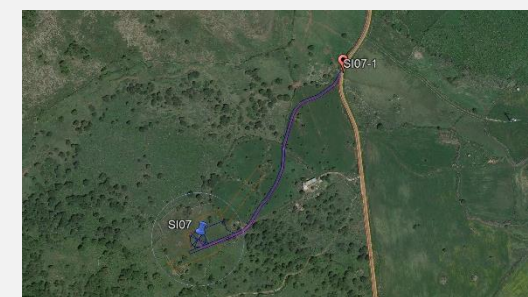


FOTO – STATO DI FATTO



FOTO – FASE DI CANTIERE



FOTO POST OPERAM



Turbina SI08

Punto di osservazione: P-SI08-1 (COORDINATE GEOGRAFICHE 472938.29 m E– 4458205.09 m N)

DESCRIZIONE

Il punto di scatto P-SI08-1 si trova sulla Strada Comunale Monte di Sant'Antonio, in prossimità dell'ingresso dell'aerogeneratore SI08. Da questo punto risultano visibili le piazzole temporanee, le piazzole definitive e la nuova viabilità che verrà realizzata in fase di cantiere. Si prevede la rimozione parziale dei muretti a secco ed il loro successivo ripristino.

INQUADRAMENTO TURBINA SI08

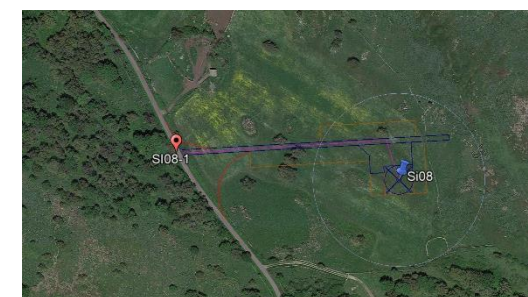


FOTO – STATO DI FATTO



FOTO – FASE DI CANTIERE



FOTO POST OPERAM



Turbina SI09

Punto di osservazione: P-SI09-1 (COORDINATE GEOGRAFICHE 471954.82 m E– 4458432.27 m N)

INQUADRAMENTO TURBINA SI09



DESCRIZIONE

Il punto di scatto P-SI09-1 si trova su strada locale esistente, in prossimità dell'ingresso dell'aerogeneratore SI09. Da questo punto non risultano visibili le piazzole temporanee e le piazzole definitive ma solo in parte la nuova viabilità che verrà realizzata in fase di cantiere. Si prevede la rimozione del cancello d'ingresso e il suo successivo ripristino.

FOTO – STATO DI FATTO

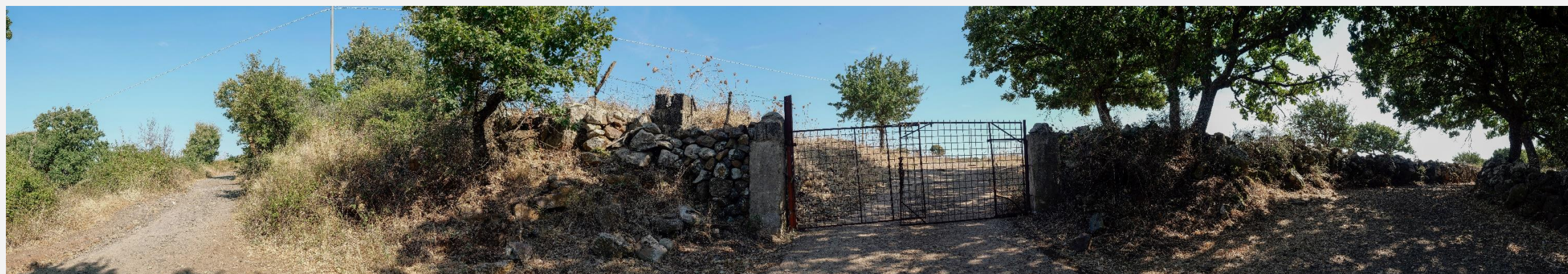
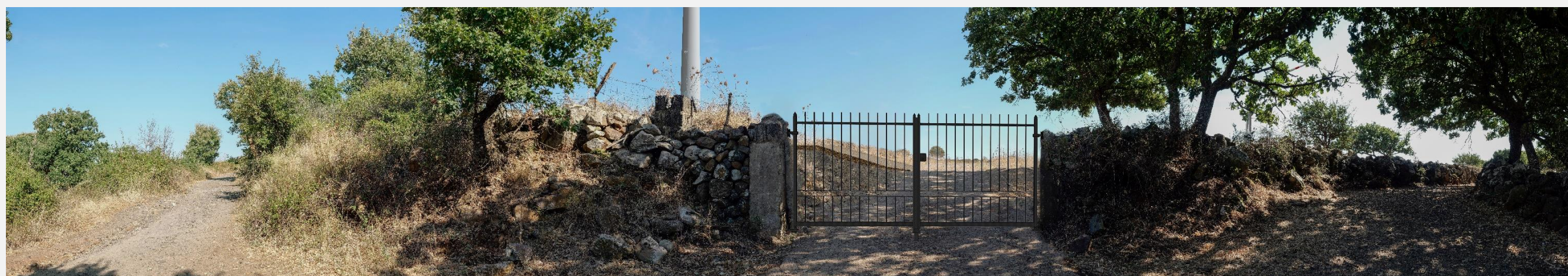


FOTO – FASE DI CANTIERE



FOTO POST OPERAM



Turbina SI10

Punto di osservazione: P-SI10-1 (COORDINATE GEOGRAFICHE 471373.19 m E– 4457001.04 m N)

DESCRIZIONE

Il punto di scatto P-SI10-1 si trova su strada locale esistente, in prossimità dell'ingresso dell'aerogeneratore SI10. Da questo punto risultano visibili le piazzole temporanee, le piazzole definitive e la nuova viabilità che verrà realizzata in fase di cantiere. Si prevede la rimozione parziale dei muretti a secco ed il loro successivo parziale ripristino.

INQUADRAMENTO TURBINA SI10

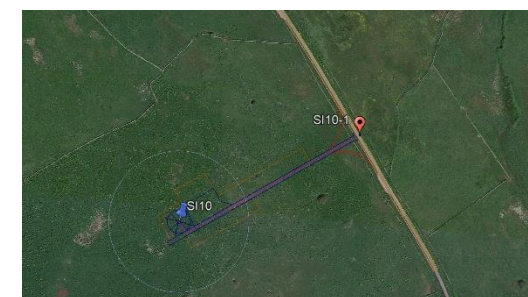


FOTO – STATO DI FATTO



FOTO – FASE DI CANTIERE

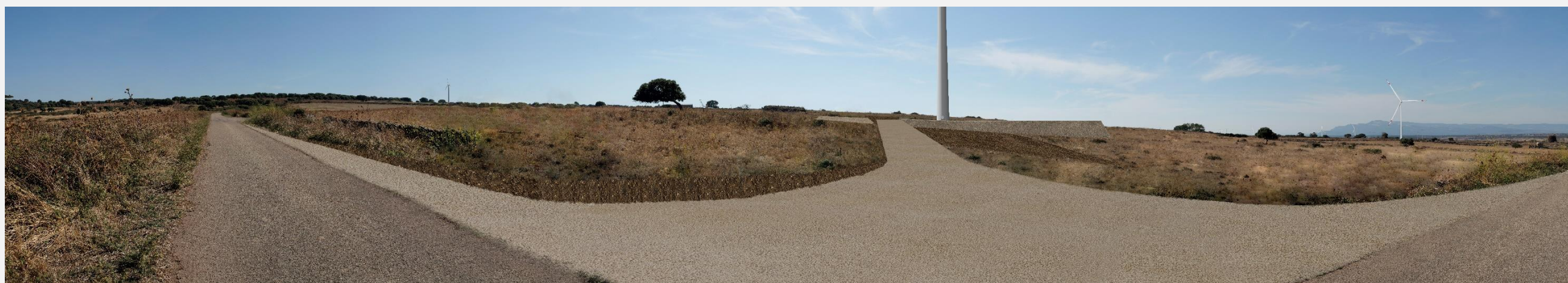


FOTO POST OPERAM



SSEU

Punto di osservazione: P-SSEU-1 (COORDINATE GEOGRAFICHE 478164.47 m E– 4452874.56 m N)

DESCRIZIONE

Il punto di scatto P-SSEU-1, si trova su strada locale, in prossimità dell'ingresso alla SSEU dal quale quest'ultima risulta visibile.

INQUADRAMENTO SSEU



FOTO – STATO DI FATTO



FOTO POST OPERAM

