

**Legenda PPR Assetto Storico Culturale**

BENI PAESAGGISTICI AMBIENTALI EX ART. 136 D.Lgs. N°42/04 e succ. mod.

- VINCOLI  
 ★ Architettonico  
 Vincoli ex. l. 1497/39

BENI PAESAGGISTICI AMBIENTALI EX ART. 142 D.Lgs. N°42/04 e succ. mod.

- VINCOLI  
 ★ Archeologico

BENI PAESAGGISTICI AMBIENTALI EX ART. 143 D.Lgs. N°42/04 e succ. mod.

AREE CARATTERIZZATE DA EDIFICI E MANUFATTI DI VALENZA STORICO - CULTURALE

▨ Aree caratterizzate da presistenze con valenza storico culturale

BENI DI INTERESSE PALEONTOLOGICO  
 LUOGHI DI CULTO DAL PREISTORICO ALL'ALTO MEDIOEVO

- Circolo megalitico  
 ● Fonte - pozzo  
 ● Dolmen  
 ● Tomba  
 ● Bestio

AREE FUNERARIE DAL PREISTORICO ALL'ALTO MEDIOEVO

- Allò e covante  
 ● Domus de janas  
 ● Necropoli  
 ● Tomba dei giganti  
 ● Menhir  
 ● Grotta  
 ● Cimitero  
 ● Sepoltura  
 ● Ipogeo funerario

INSEDIAMENTI ARCHEOLOGICI DAL PREINURAGICO ALL'ETA' MODERNA, COMPRESI I SIA INSEDIAMENTI TIPO VILLAGGIO, SIA INSEDIAMENTI DI TIPO URBANO, SIA INSEDIAMENTI RURALI

- Abitato  
 ● Anfiteatro  
 ▲ Capanne  
 ■ Rinvenimenti  
 ● Terme  
 ● Cava  
 ● Cisterna  
 ● Complesso  
 ● Ruderi  
 ● Villaggio  
 ● Deposito  
 ● Insediamento  
 ● Nuraghe  
 ● Presenza prenuragica  
 ● Grotta riparo

ARCHITETTURE RELIGIOSE MEDIEVALI, MODERNE E CONTEMPORANEE

- Chiesa  
 ● Cripta  
 ● Oratorio  
 ● Chiesa  
 ● Santuario  
 ● Abbazia  
 ● Cappella  
 ● Convento  
 ● Cumbessias  
 ● Seminario

AREE MILITARI STORICHE FINO ALLA II GUERRA MONDIALE

- Castello fortificazioni  
 ● Castello  
 ● Torre

AREE CARATTERIZZATE DA INSEDIAMENTI STORICI

- CENTRI DI ANTICA E PRIMA FORMAZIONE  
 ■ INSEDIAMENTO SPARSO: MEDAU, FURNIADROXIU, BOCDEU, CULE, STAZZO

BENI IDENTITARI EX ARTT. 5 E 9 N.T.A.

AREE CARATTERIZZATE DA PRESENZA DI EDIFICI E MANUFATTI DI VALENZA STORICO - CULTURALE

ELEMENTI INDIVIDUI STORICO-ARTISTICI DAL PREISTORICO AL CONTEMPORANEO, COMPRESI RAPPRESENTAZIONI ICONICHE O ANCONICHE DI CARATTERE RELIGIOSO, POLITICO, MILITARE

- Fontana  
 ▲ Scalinata  
 ✕ Ratto  
 ● Pozzo  
 ● Statua  
 ● Struttura  
 ● Portale  
 ● Serbatoio  
 ● Forno

ARCHEOLOGICHE INDUSTRIALI E AREE ESTRATTIVE, ARCHITETTURE E AREE PRODUTTIVE STORICHE

- Tonnara  
 ● Mulino  
 ● Guaiachiera

ARCHITETTURE SPECIALISTICHE, CIVILI STORICHE

- Caserma forestale  
 ● Albergo  
 ● Casa  
 ● Dogana  
 ● Collegio  
 ● Villa  
 ● Fabbricato  
 ● Monte granatico  
 ● Edificio  
 ● Palazzo  
 ● Scuola  
 ● Municipio

RETI ED ELEMENTI CONNETTIVI

RETE INFRASTRUTTURALE STORICA

- Faro  
 ■ Ponte  
 ● Porto storico  
 ● Strada  
 ▲ Acquedotto  
 ▲ Stazione

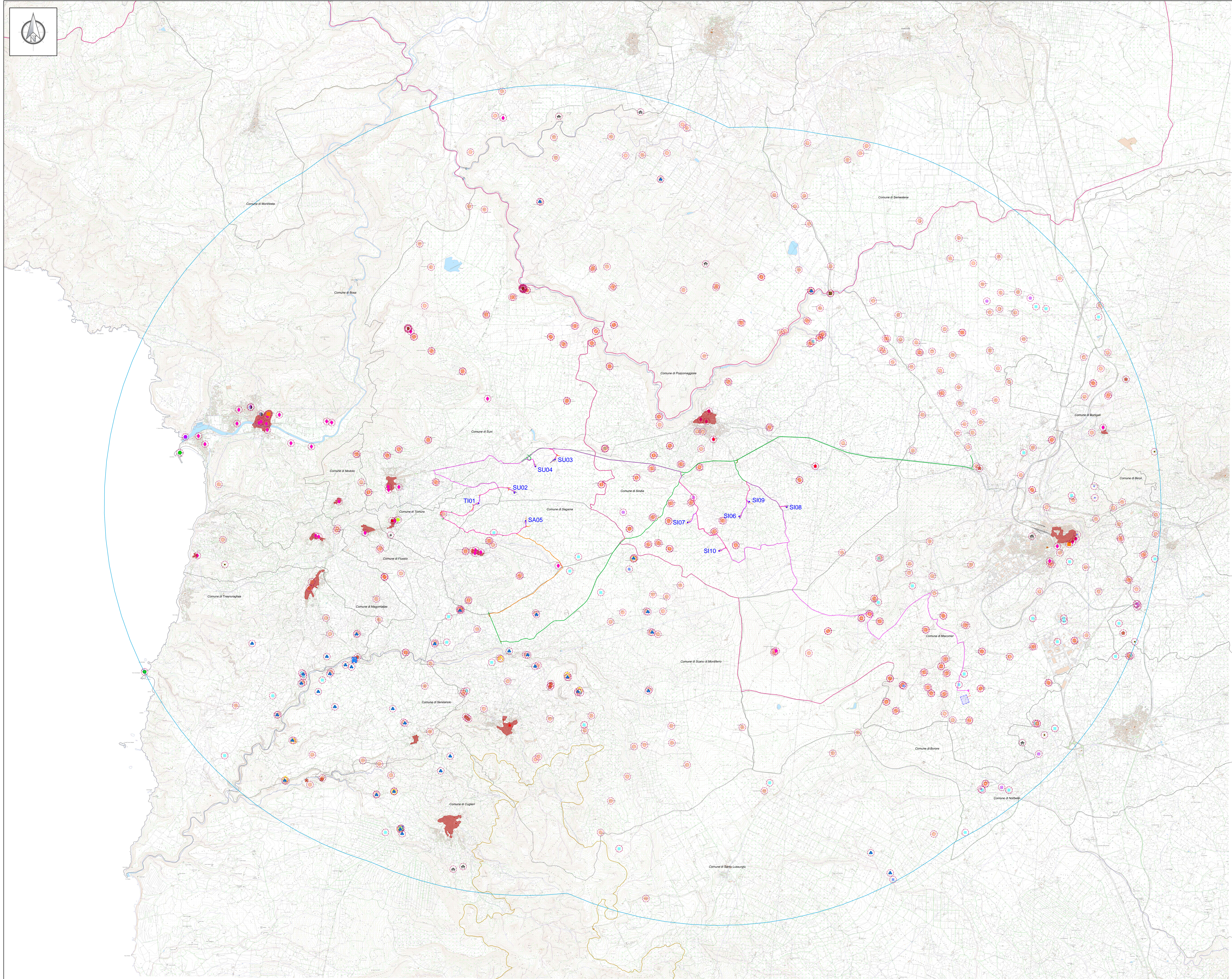
TRAME E MANUFATTI DEL PAESAGGIO AGRO-PASTORALE STORICO-CULTURALE

AREE DI INSEDIAMENTO PRODUTTIVO DI INTERESSE STORICO-CULTURALE

- Aree di artigianato mineraria  
 ■ Aree della bonifica  
 ■ Aree della salina storica  
 ■ Parco geomemorativo ambientale e storico d.m. ambiente 265/01

○ Buffer di 100 m dai beni cartografati nel PPR della RAS (Repertorio del Mosaico - artt. 48 e 49 delle NTA)

Nota: In legenda i testi in grigio indicano che il sito è o il bene in questione non è presente all'interno dell'area di impatto potenziale



**Localizzazione Geografica Impianto**



**Legenda**

- Area di impatto potenziale (50x15km+ 50x206+11km)
- Contorni comunali
- Aerogeneratore: Fondazione, Piazzola definitiva, Sorvolo
- Piazzola temporanea
- Cavidotto MT
- Isolotto di cavidotto AT interrato di collegamento SSEU - SE TERNA
- Sottostazione Elettrica Uterre
- Futura stazione elettrica TERNA
- Viabilità esistente
- Viabilità esistente da adeguare
- Adeguamenti temporanei alla viabilità
- Nuova viabilità

**REGIONE SARDEGNA**  
 Provincia di Oristano (OR) e Nuoro (NU)

**COMUNI DI SUNI, SINDIA, SAGAMA E TINNURA**



REV.	DESCRIZIONE	DATA	REDATTO	CONTROL.	APPROV.
2	EMISSIONE PER INTEGRAZIONI INC.	25/09/21	ROTONDI M.	BEUFORSE C.	COMBERIO A.
1	EMISSIONE PER ENTI ESTERNI	05/11/21	ANTEX	FURNO C.	MASIASI A.
0	EMISSIONE PER COMMENTI	28/10/21	ANTEX	FURNO C.	MASIASI A.

Contraffente:

**Hergo Renewables S.p.A.**  
 Via Privata Mario Terenzi, 8 - 20122 Milano (MI)  
 P.IVA: 04162009618 - R.C.S. n. 2322880

Società di Progettazione: **Antex group** Ampere Energia & Innovazione

Progetto: **PARCO EOLICO DI "SUNI"**

Progettista/Prosa: **Dot. Ing. Cesare Fiumo**  
 Direzione Ingegneria  
 della Provincia di Cagliari  
 n° 6130/000-A

Scala: 1:35.000  
 Nome DIS/FILE: C20021505-VI-PL-032-02  
 Allegato: 1/1  
 F. Sc.: AD+  
 Livello: **DEFINITIVO**

Il presente documento è di proprietà della ANTEX GROUP s.p.a.  
 È vietata espressamente la ristampa o la diffusione senza il permesso scritto dalla società.  
 Le società terze i propri diritti e ogni di legge.