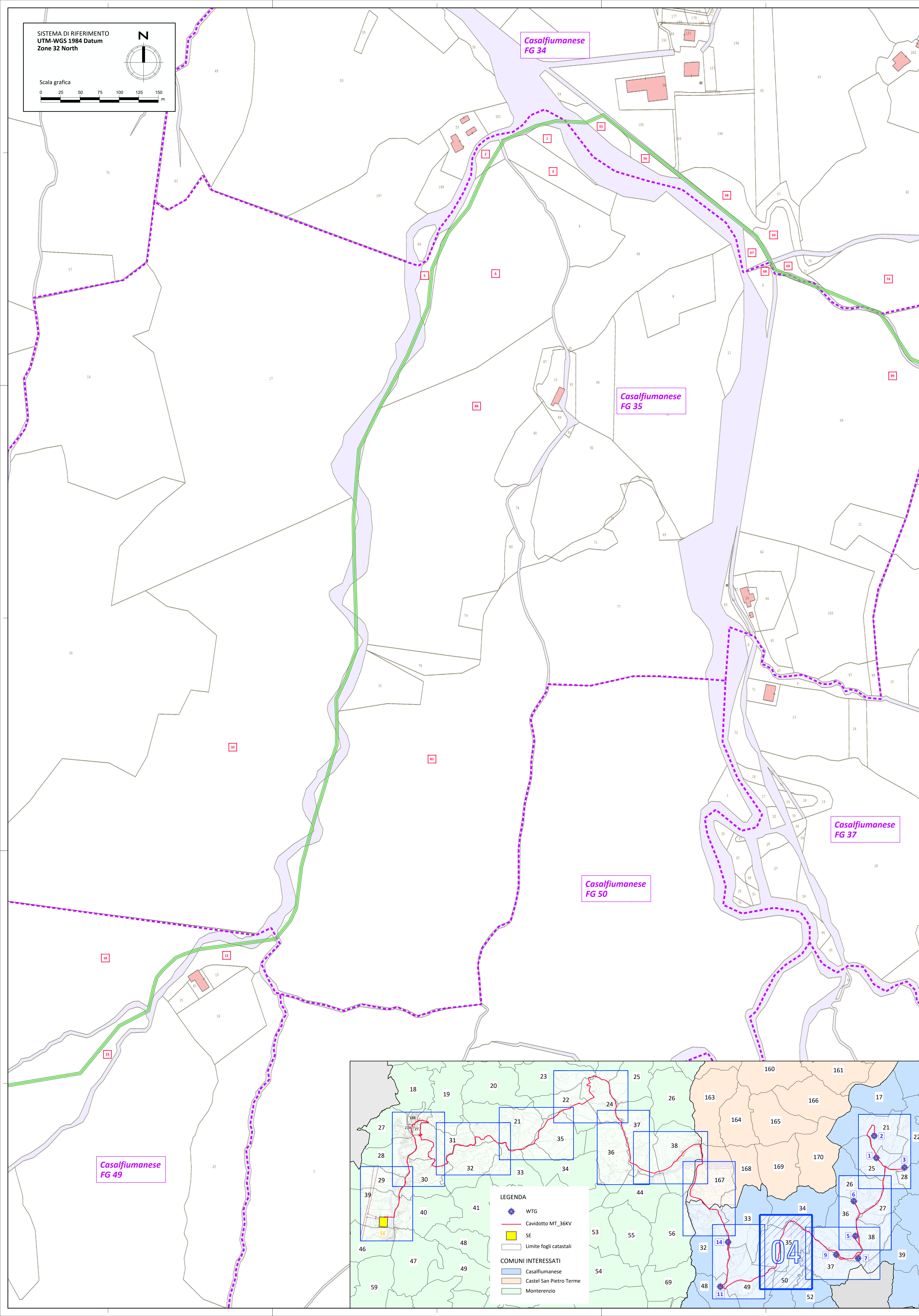


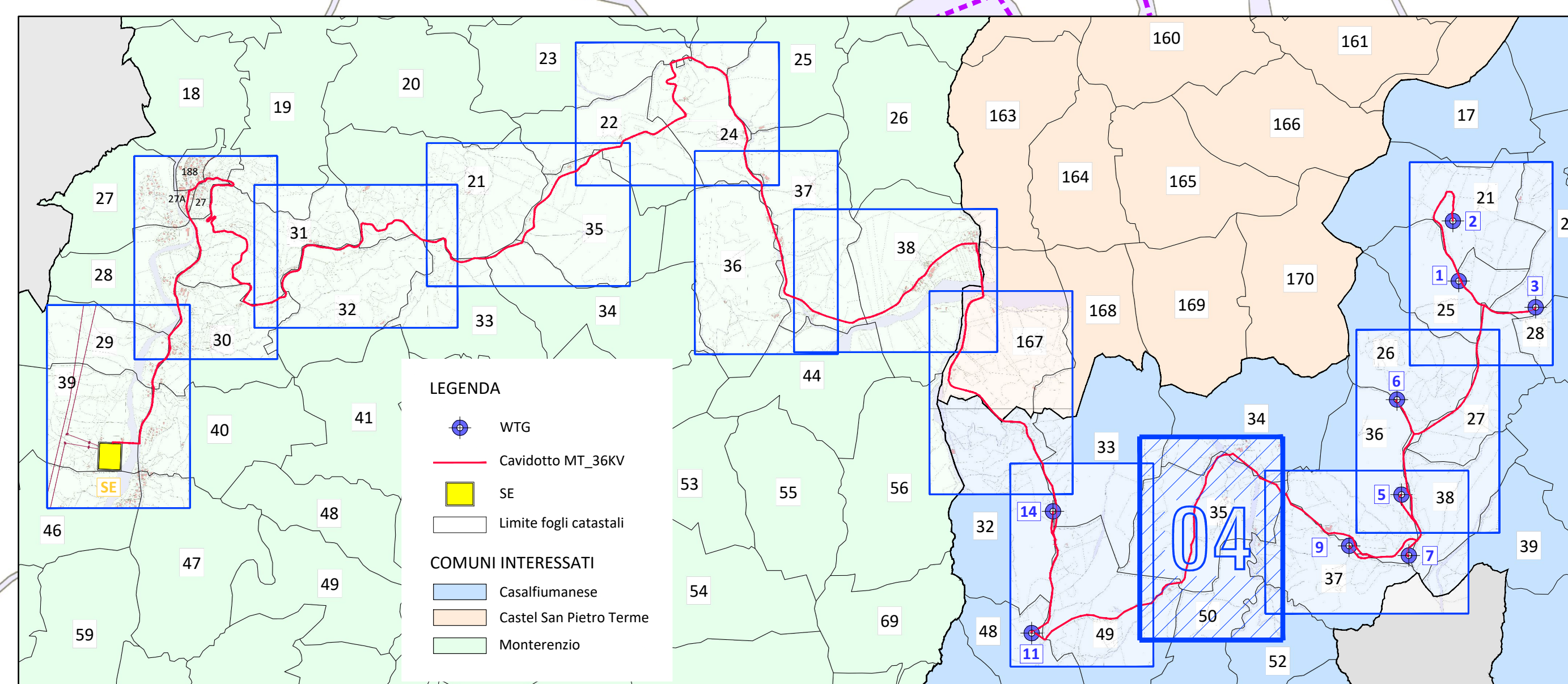
SISTEMA DI RIFERIMENTO
UTM-WGS 1984 Datum
Zone 32 North

Scala grafica
0 25 50 75 100 125 150 m



LEGENDA

- Linea Colunga-Calenzano a 380 kV
 - Raccordi alla linea Colunga-Calenzano a 380 kV
 - Posizione torre Aerogeneratori
 - Percorso cavidotto interrato a 36 kV
 - Stazione di trasformazione 380_36 kV
 - Posizione cabine elettriche
 - Limite Fogli catastali
 - Particella catastale interessata da esproprio, servitù o da occupazione temporanea
- Area soggetta ad espropri
- Fondazioni di turbine eoliche, Piattaforme di montaggio (occupazione permanente) e Strade di nuova realizzazione
 - Stazione di trasformazione 380_36 kV
- Area soggetta ad asservimento
- Cavidotto MT a 36 kV
 - Viabilità Pubblica/Privata esistente da adeguare
 - Raccordi alla linea Colunga-Calenzano a 380 kV
 - Sorvolo Aerogeneratore
- Area di occupazione temporanea
- Cantiere base
 - Piazzola di montaggio (occupazione temporanea)
 - Area di manovra



Committente:

EMILIE Wind srl
Via Sardegna, 40
00187 Roma (Rm), Italy

IMPIANTO EOLICO "EMILIE"
SITO IN CASALFIUMANESE (BO)
Piano Particolare Di Esproprio
Planimetrie catastali con individuazione delle aree da espropriare e/o asservire

Questo elaborato è di proprietà della Proger S.p.A. pertanto non può essere riprodotto né integralmente, né in parte senza l'autorizzazione scritta della stessa. Da non utilizzare per scopi diversi da quelli per cui è stato fornito.		Nome file	Commessa	Codice elaborato
			P22033	IT-VesEMI-PGR-GEN-DW-04
				4/13
Luglio 2023	00	Prima Emissione	S. Blasiotti	M. Agostinone
Data	Rev.	Descrizione	Elaborato	Verificato
				D. Teta
				Approvato
				Scala
				1:2000

PROGER S.p.A. Certificata UNI EN ISO 9001:2015
Operativa Office Via Po' 99 - 66020 San Giovanni Teatino (CH), Italy
T. +39.085.44.41.1 - F. +39.085.44.41.230 - proger.it