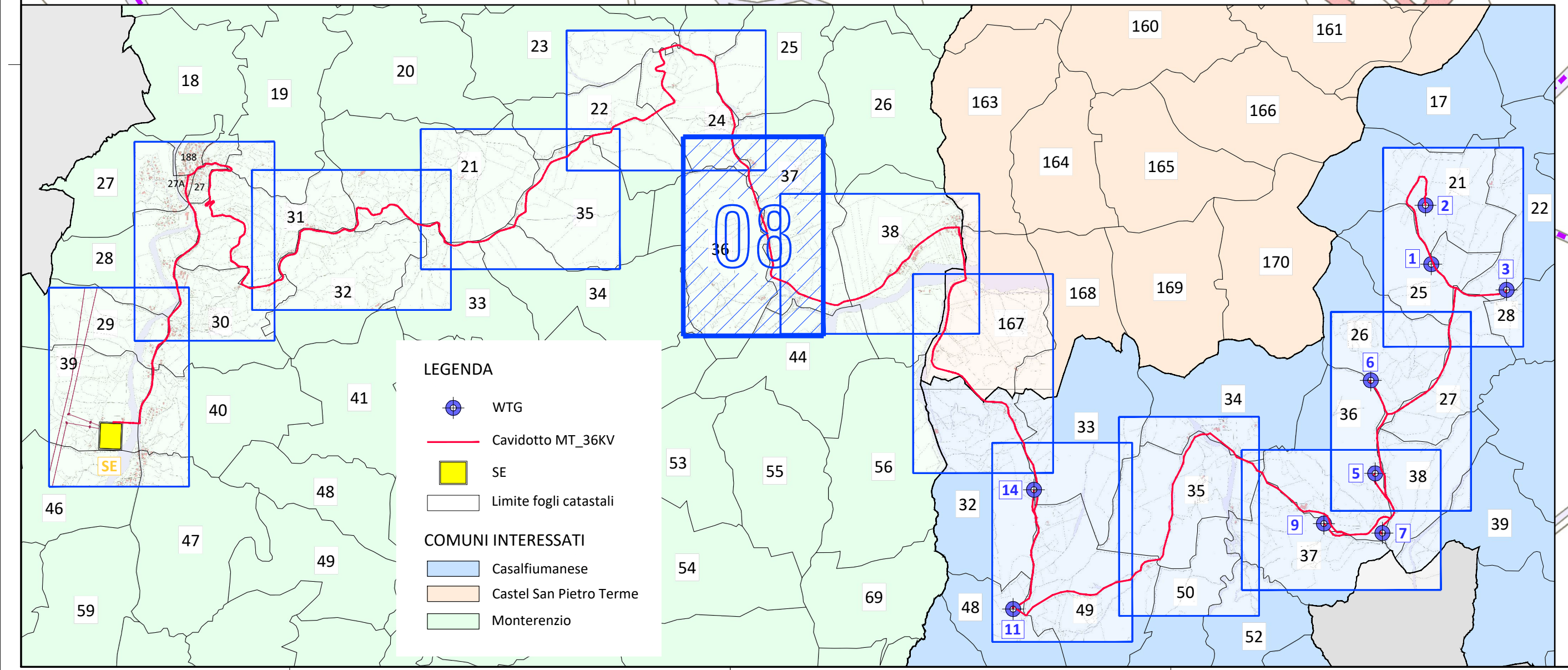


SISTEMA DI RIFERIMENTO  
UTM-WGS 1984 Datum  
Zone 32 North

Scala grafica  
0 25 50 75 100 125 150 m

- LEGENDA**
- Linea Colunga-Calenzano a 380 kV
  - Raccordi alla linea Colunga-Calenzano a 380 kV
  - ⊙ Posizione torre Aerogeneratori
  - Percorso cavidotto interrato a 36 kV
  - Stazione di trasformazione 380\_36 kV
  - Posizione cabine elettriche
  - Limite Fogli catastali
  - ▣ Particella catastale interessata da esproprio, servitù o da occupazione temporanea
- Area soggetta ad espropri**
- ▣ Fondazioni di turbine eoliche, Piattaforme di montaggio (occupazione permanente) e Strade di nuova realizzazione
  - ▣ Stazione di trasformazione 380\_36 kV
- Area soggetta ad asservimento**
- ▣ Cavidotto MT a 36 kV
  - ▣ Viabilità Pubblica/Privata esistente da adeguare
  - ▣ Raccordi alla linea Colunga-Calenzano a 380 kV
  - ▣ Sorvolo Aerogeneratore
- Area di occupazione temporanea**
- ▣ Cantiere base
  - ▣ Piazzola di montaggio (occupazione temporanea)
  - ▣ Area di manovra



Comittente:

**EMILIE Wind srl**  
Via Sardegna, 40  
00187 Roma (Rm), Italy

**IMPIANTO EOLICO "EMILIE"**  
**SITO IN CASALFIUMANESE (BO)**  
Piano Particolare Di Esproprio  
Planimetrie catastali con individuazione delle aree da espropriare e/o asservire

Questo elaborato è di proprietà della Proger S.p.A. pertanto non può essere riprodotto né integralmente, né in parte senza l'autorizzazione scritta della stessa. Da non utilizzare per scopi diversi da quelli per cui è stato fornito.		Nome file	Commessa	Codice elaborato		
			P22033	IT-VesEMI-PGR-GEN-DW-04		
				8/13		
				Pagina		
Luglio 2023	00	Prima Emissione	S. Blasiotti	M. Agostinone	D. Teta	1:2000
Data	Rev.	Descrizione	Elaborato	Verificato	Approvato	Scala

**PROGER** Certificata UNI EN ISO 9001:2015  
Certificata UNI EN ISO 14001:2015  
Certificata BS OHSAS18001:2007

PROGER S.P.A.  
Operativa Office  
Via Po' 99 - 66020 San Giovanni Teatino (CH), Italy  
T. +39.085.44.41.1 - F. +39.085.44.41.230 - proger.it