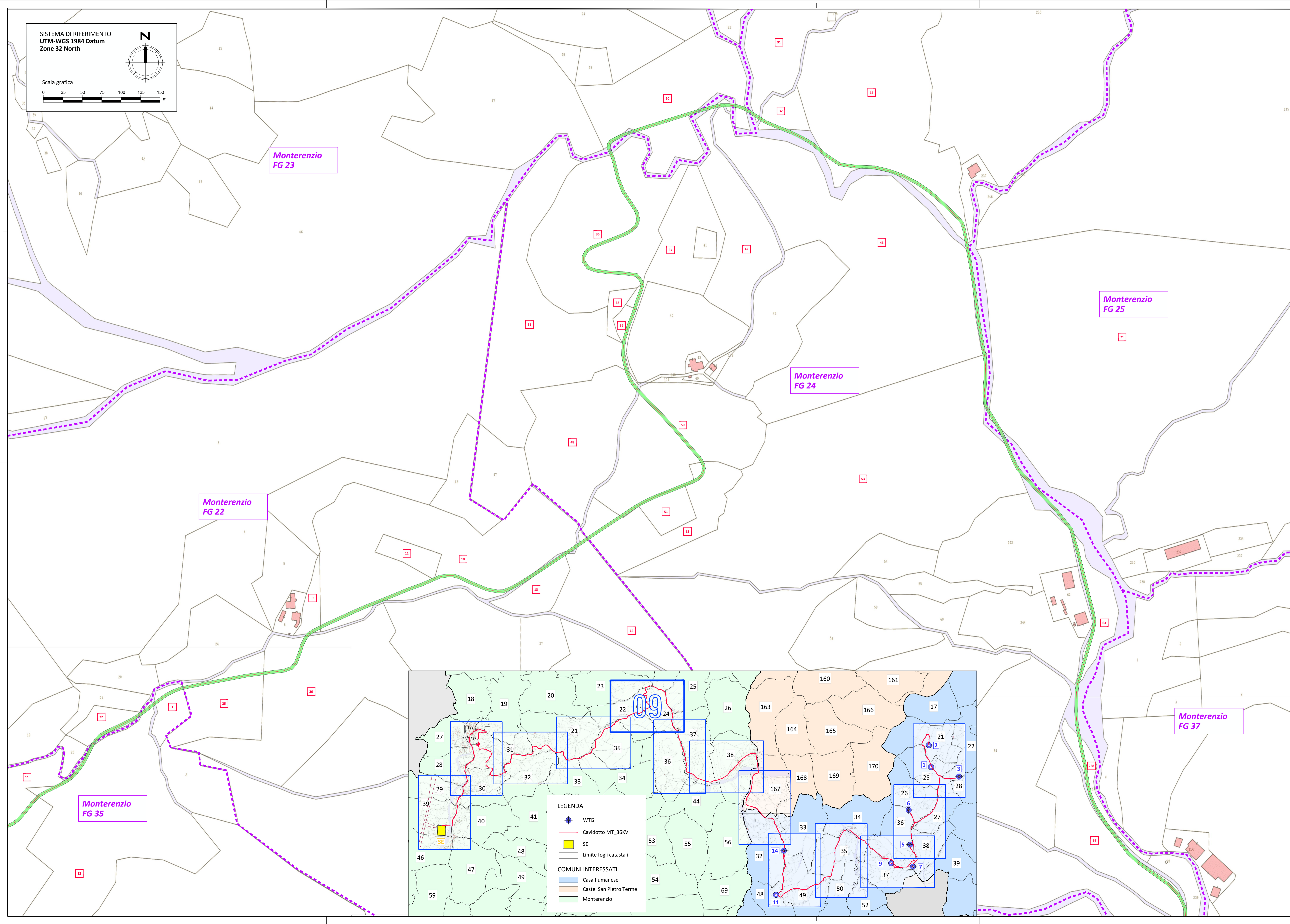


SISTEMA DI RIFERIMENTO
UTM-WGS 1984 Datum
Zone 32 North

Scala grafica
0 25 50 75 100 125 150 m



LEGENDA

- Linea Colunga-Calenzano a 380 kV
- Raccordi alla linea Colunga-Calenzano a 380 kV
- Posizione torre Aerogeneratori
- Percorso cavidotto interrato a 36 kV
- Stazione di trasformazione 380_36 kV
- Posizione cabine elettriche
- Limite Fogli catastali
- Particella catastale interessata da esproprio, servitù o da occupazione temporanea

Area soggetta ad espropri

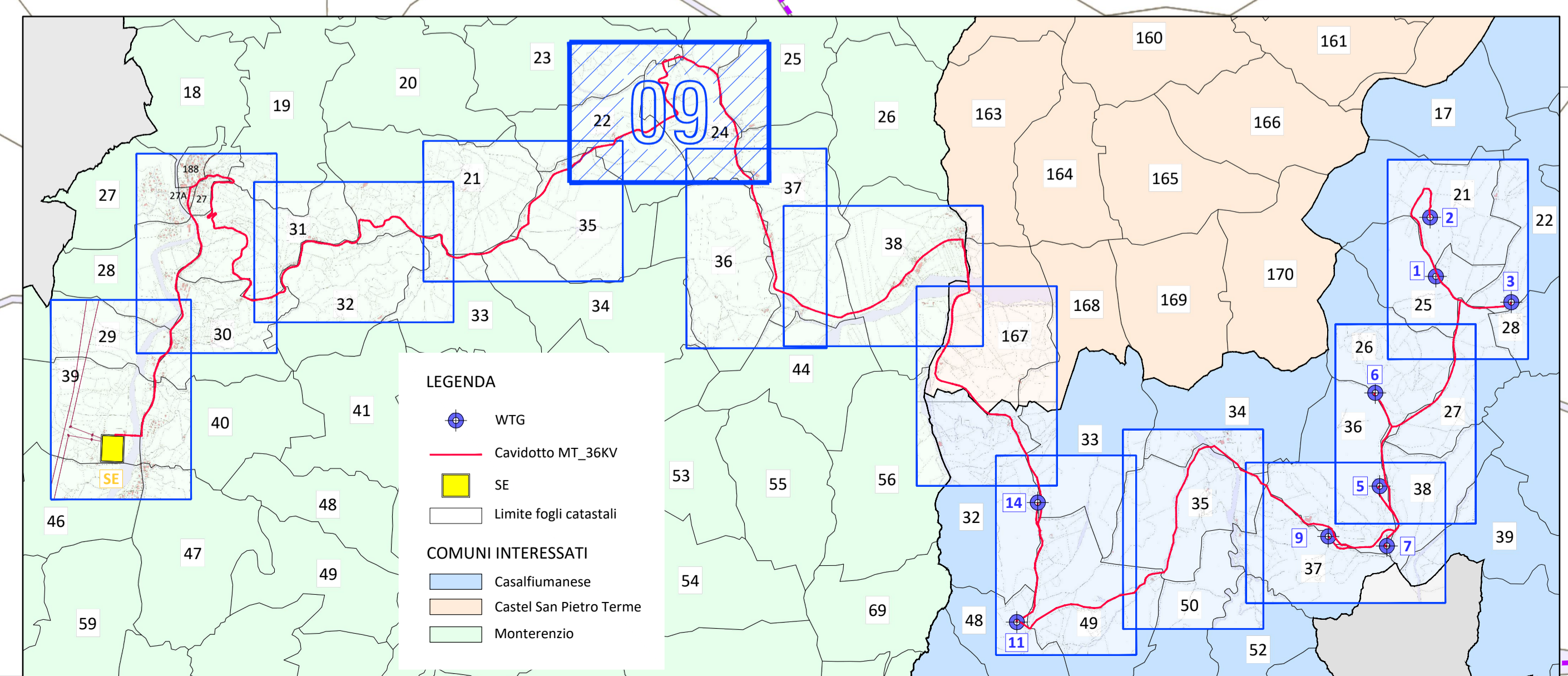
- Fondazioni di turbine eoliche, Piattaforme di montaggio (occupazione permanente) e Strade di nuova realizzazione
- Stazione di trasformazione 380_36 kV

Area soggetta ad asservimento

- Cavidotto MT a 36 kV
- Viabilità Pubblica/Privata esistente da adeguare
- Raccordi alla linea Colunga-Calenzano a 380 kV
- Sorvolo Aerogeneratore

Area di occupazione temporanea

- Cantiere base
- Piazzola di montaggio (occupazione temporanea)
- Area di manovra



Committente: **EMILIE Wind srl**
Via Sardegna, 40
00187 Roma (Rm), Italy

IMPIANTO EOLICO "EMILIE"
SITO IN CASALFIUMANESE (BO)
Piano Particolare Di Esproprio
Planimetrie catastali con individuazione delle aree da espropriare e/o asservire

Questo elaborato è di proprietà della Proger S.p.A. pertanto non può essere riprodotto né integralmente, né in parte senza l'autorizzazione scritta della stessa. Da non utilizzare per scopi diversi da quelli per cui è stato fornito.

Nome file	Commessa	Codice elaborato
P22033	IT-VesEMI-PGR-GEN-DW-04	9/13
Pagina		
Luglio 2023	00	1:2000
Data	Rev.	Scala
	Descrizione	
	Elaborato	
	Verificato	
	Approvato	

PROGER S.p.A. Operatrice Office
Via Po', 99 - 66020 San Giovanni Teatino (CH), Italy
T: +39 085.44.41.1 - F: +39 085.44.41.230 - proger.it