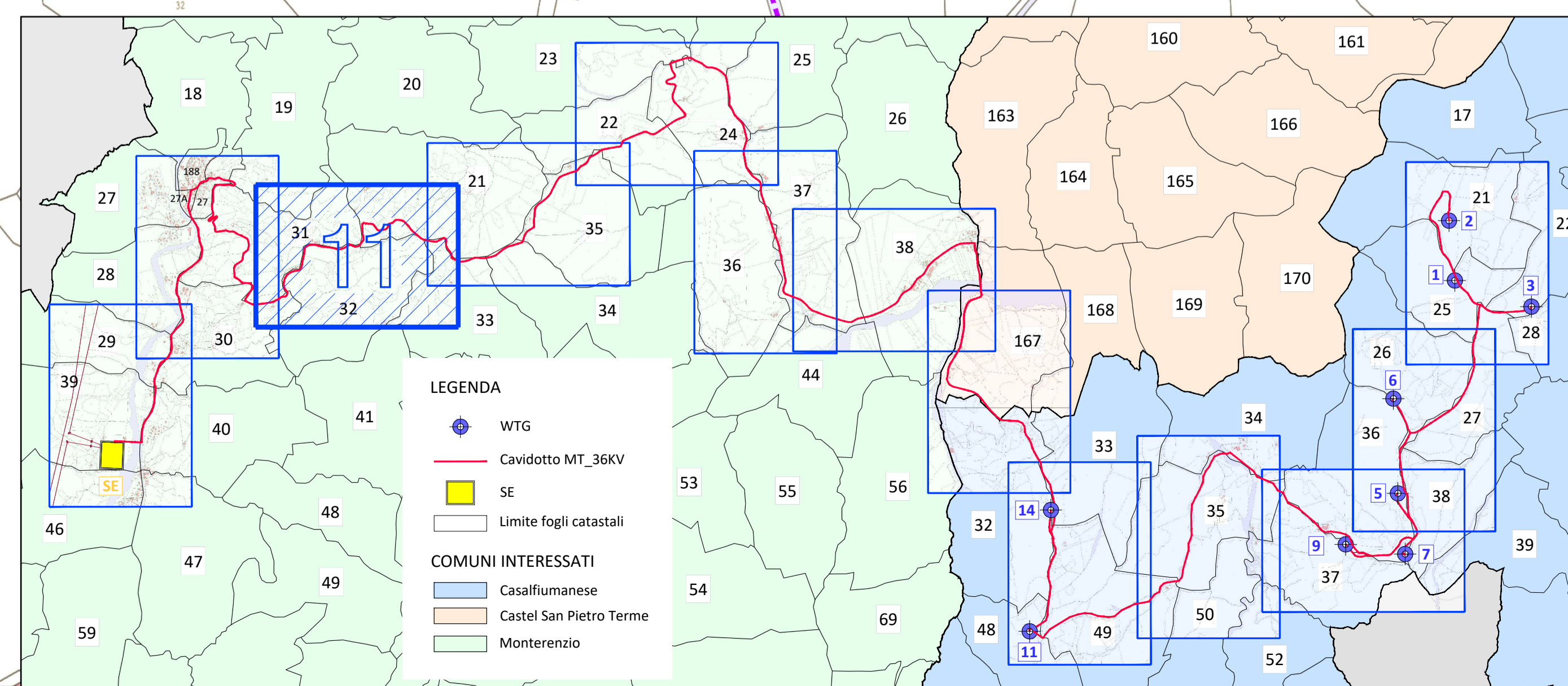


SISTEMA DI RIFERIMENTO  
UTM-WGS 1984 Datum  
Zone 32 North

Scala grafica  
0 25 50 75 100 125 150 m

- LEGENDA**
- - - Linea Colunga-Calenzano a 380 kV
  - Raccordi alla linea Colunga-Calenzano a 380 kV
  - Posizione torre Aerogeneratori
  - Percorso cavidotto interrato a 36 kV
  - Stazione di trasformazione 380\_36 kV
  - - - Limite Fogli catastali
  - N Particella catastale interessata da esproprio, servitù o da occupazione temporanea
- Area soggetta ad espropri**
- Fondazioni di turbine eoliche, Piattaforme di montaggio (occupazione permanente) e Strade di nuova realizzazione
  - Stazione di trasformazione 380\_36 kV
- Area soggetta ad asservimento**
- Cavidotto MT a 36 kV
  - Viabilità Pubblica/Privata esistente da adeguare
  - Raccordi alla linea Colunga-Calenzano a 380 kV
  - Sorvolo Aerogeneratore
- Area di occupazione temporanea**
- Cantiere base
  - Piazzola di montaggio (occupazione temporanea)
  - Area di manovra



- LEGENDA**
- WTG
  - Cavidotto MT\_36KV
  - SE
  - Limite fogli catastali
- COMUNI INTERESSATI**
- Casalnuovo Monterenzio
  - Castel San Pietro Terme
  - Monterenzio

Committente: **EMILIE Wind srl**  
Via Sardegna, 40  
00187 Roma (Rm), Italy

**IMPIANTO EOLICO "EMILIE"**  
**SITO IN CASALFUMANESE (BO)**  
Piano Particolare Di Esproprio  
Planimetrie catastali con individuazione delle aree da espropriare e/o asservire

Questo elaborato è di proprietà della Proger S.p.A. pertanto non può essere riprodotto né integralmente, né in parte senza l'autorizzazione scritta della stessa. Da non utilizzare per scopi diversi da quelli per cui è stato fornito.

Data		Descrizione	Elaborato	Verificato	Approvato	Scala
Luglio 2023	00	Prima Emissione	S. Blasiotti	M. Agostinone	D. Teta	1:2000

Nome file	Commessa	Codice elaborato
P22033		IT-VesEMI-PGR-GEN-DW-04
		11/13
		Pagina

**PROGER** Certificata UNI EN ISO 9001:2015  
Certificata UNI EN ISO 14001:2015  
Certificata BS OHSAS 18001:2007

**PROGER S.P.A.**  
Operative Office  
Via Po', 99 - 66020 San Giovanni Teatino (CH), Italy  
T: +39 085.44.41.1 - F: +39 085.44.41.230 - proger.it