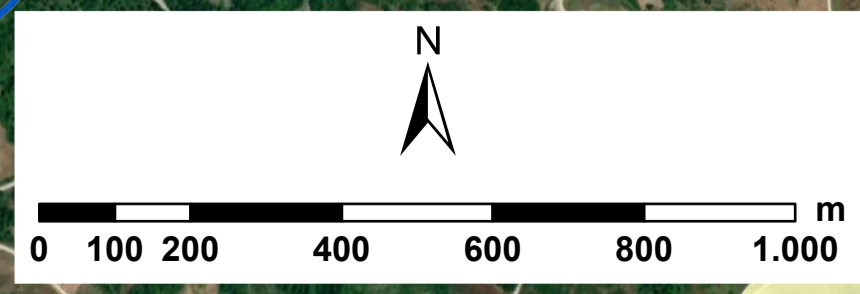
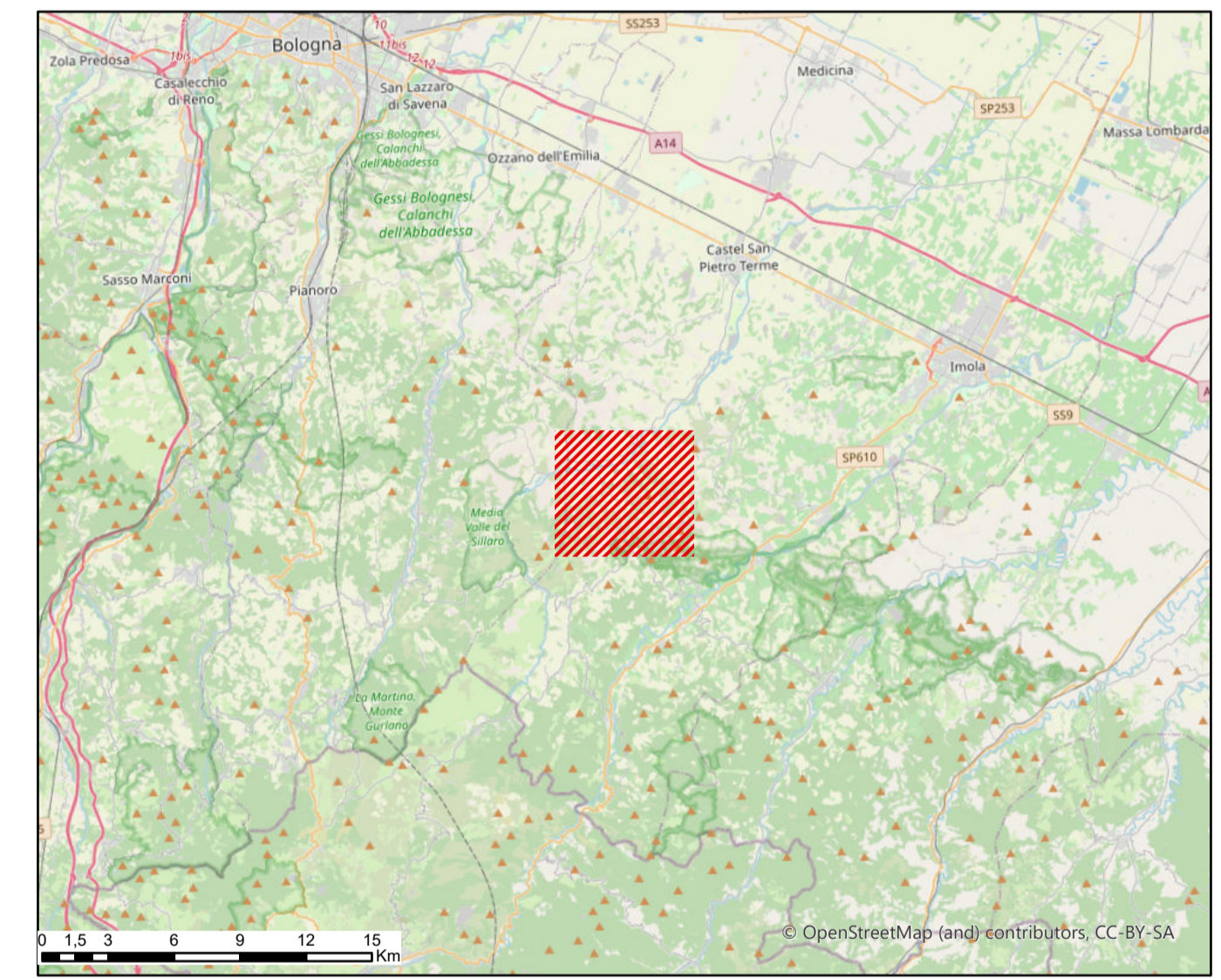


- Legenda**
- WTG
 - Viabilità di progetto
 - Pericolosità idraulica
 - P1
 - P2
 - P3
 - Rischio frana
 - R1
 - R2
 - R3
 - R4



EMILIE Wind srl Via Sardegna, 40 00187 Roma (Rm), Italy				
IMPIANTO EOLICO "EMILIE" SITO IN CASALFIUMANESE (BO) Inquadramento impianto eolico su vincoli PAI				
Questo elaborato è di proprietà della Proger S.p.A. pertanto non può essere riprodotto né integralmente, né in parte senza l'autorizzazione scritta della stessa. Da non utilizzare per scopi diversi da quelli per cui è stato fornito.		Nome file	Commissa	Codice elaborato
		PAI.aprx	P22033	IT-VesEMI-PGR-GEN-DW-06
Luglio 2023	00	Prima emissione	S.Biasiotti	M. Agostinone
Data	Rev.	Descrizione	Elaborato	Verificato
				Approvato
				Scala
				1:10.000
PROGER <small>Certificata UNI EN ISO 9001:2015 Certificata UNI EN ISO 14001:2015 Certificata ISO 45001:2018</small>			PROGER S.P.A. Operative Office Via Po', 99 - 66020 San Giovanni Teatino (CH), Italy T. +39.085.44.41.1 - F. +39.085.44.41.230 - proger.it	