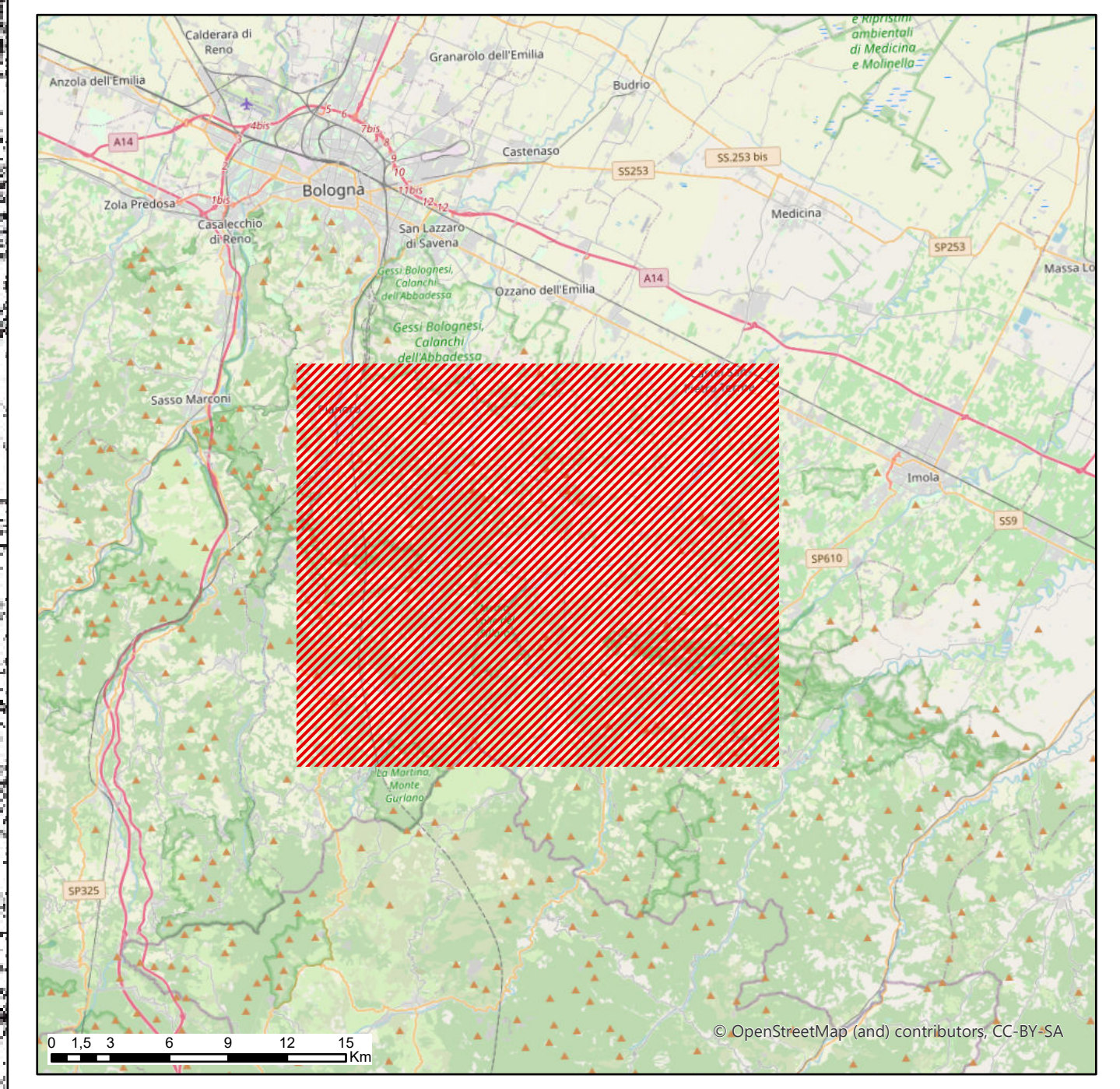
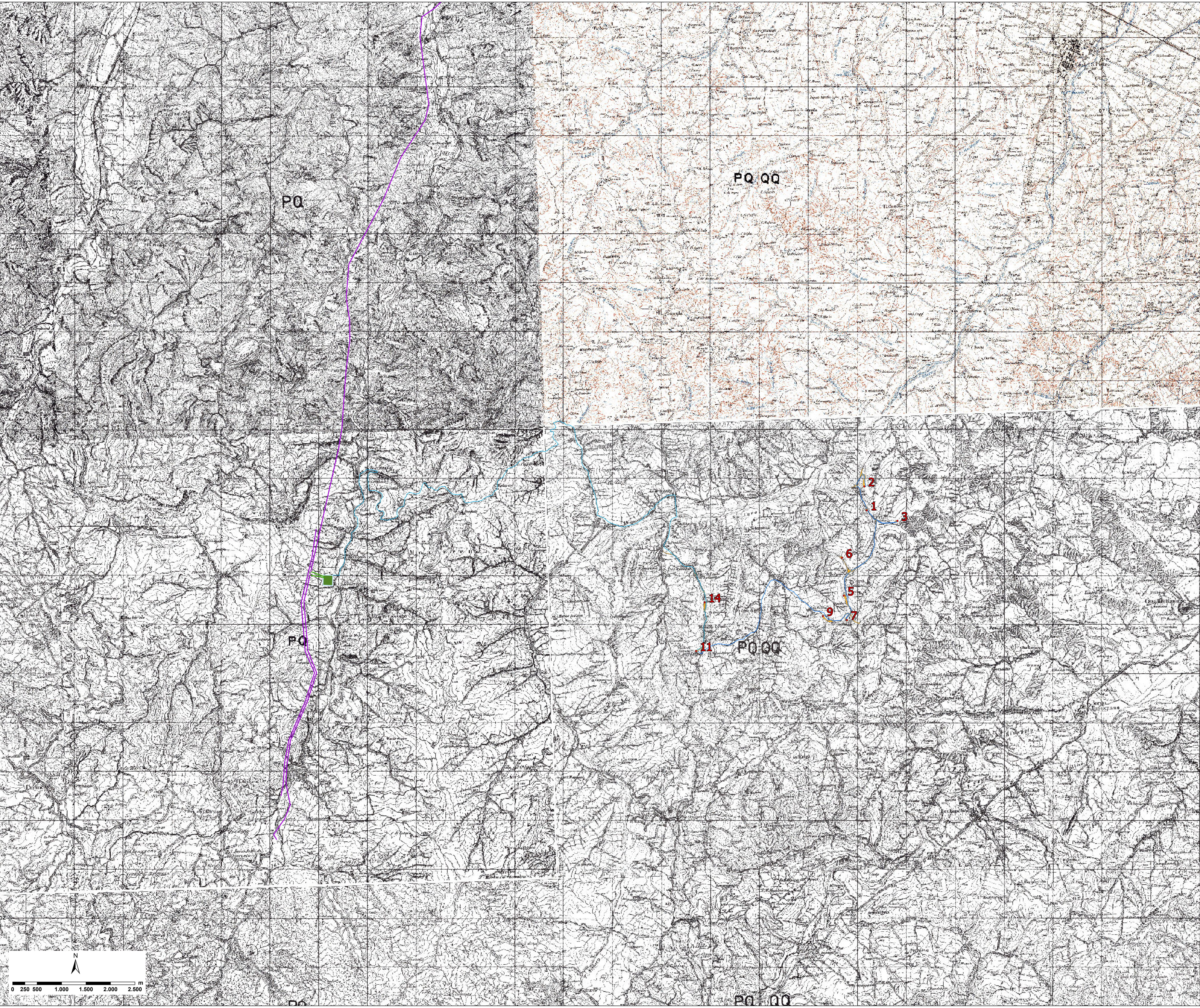


- Legenda**
- WTG
 - Viabilità di progetto
 - Linea Colunga - Calenzano
 - CavoMT 36KV - Esterno
 - CavoMT 36KV - Interno
 - Raccordi AT
 - Perimetro Stazione Elettrica
 - Stazione Elettrica



EMILIE Wind srl
Via Sardegna, 40
00187 Roma (Rm), Italy

IMPIANTO EOLICO "EMILIE"
SITO IN CASALFUMANESE (BO)
Inquadramento territoriale dell'intervento, di tutte le opere
sino al punto di connessione, su base IGM

Data		Descrizione	Elaborato	Verificato	Approvato	Scala
Luglio 2023	00	Prima emissione	S. Blasiotti	M. Agostinone	D. Teta	1:25.000

Nome file	Commissa	Codice elaborato
IGM opere aprx	P22033	IT-VesEMI-PGR-GEN-DW-08

PROGER S.p.A. - Via Sardegna, 40 - 00187 Roma (Rm), Italy - Tel. +39 06 44 41 11 - Fax +39 06 44 41 230 - proger.it
 Certificata UNI EN ISO 9001:2015
 Certificata UNI EN ISO 14001:2015
 Certificata ISO 14001:2015