

SCAVI E BONIFICHE	
STERRO	56.523 m ²
RILEVATI	
TERRENO VEGETALE	31.119 m

PIATTAFORMA WTG2
SEZIONE N. 2
QT. PROGETTO: 267.000
DIST. PROG.: 25.000
DIST. PREC.: 25.000
DIST. SUCC.: 25.000

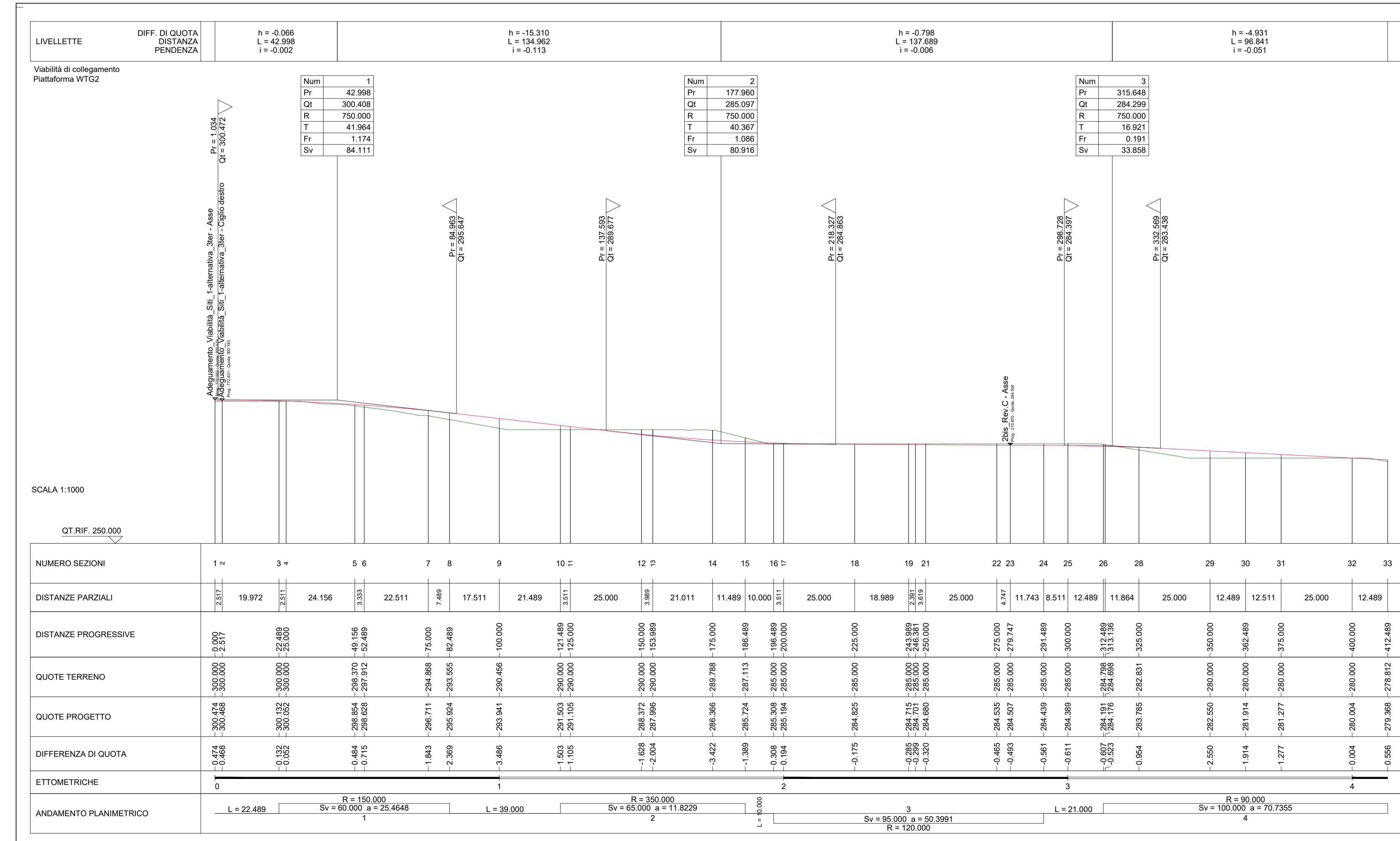
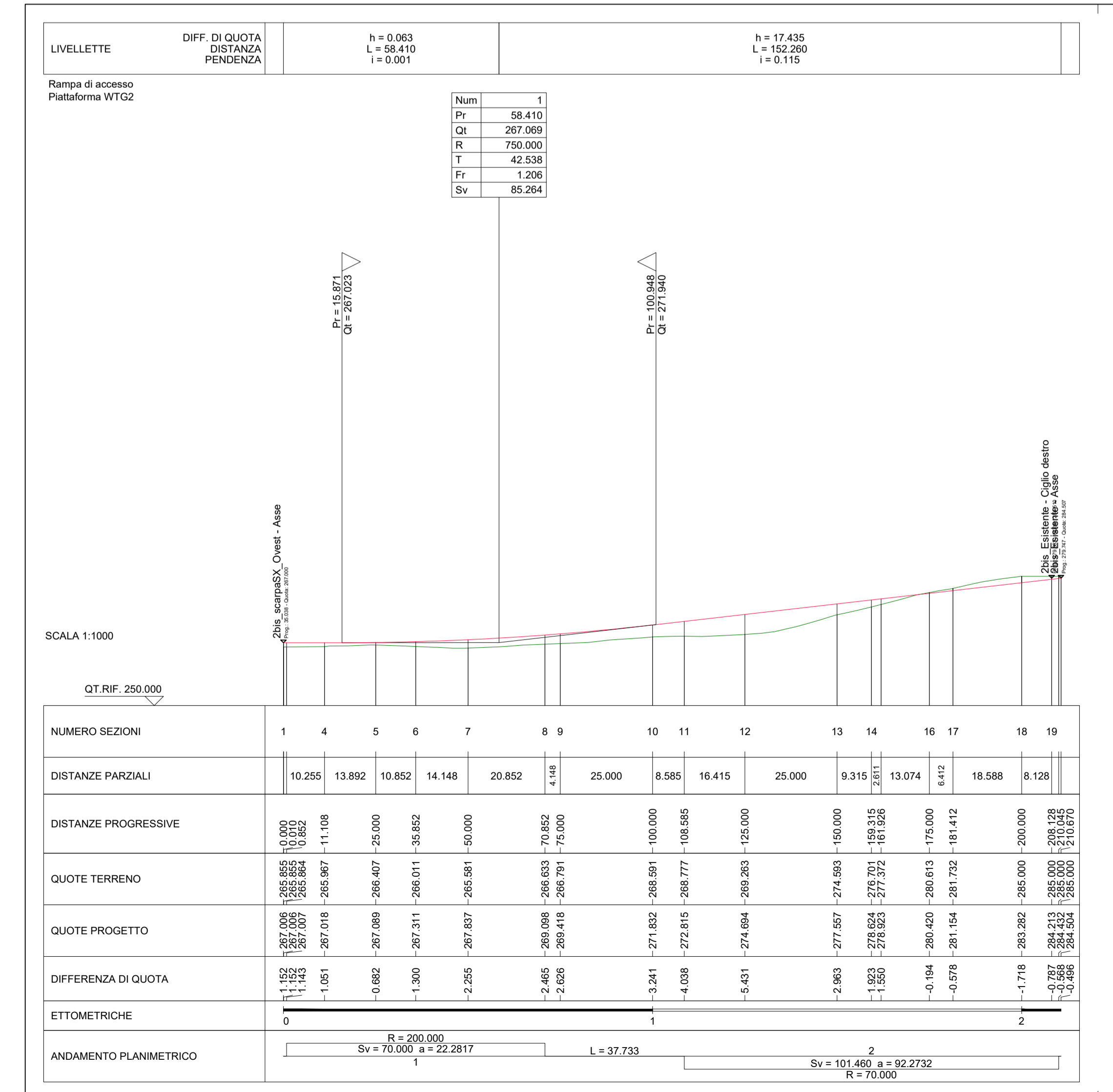
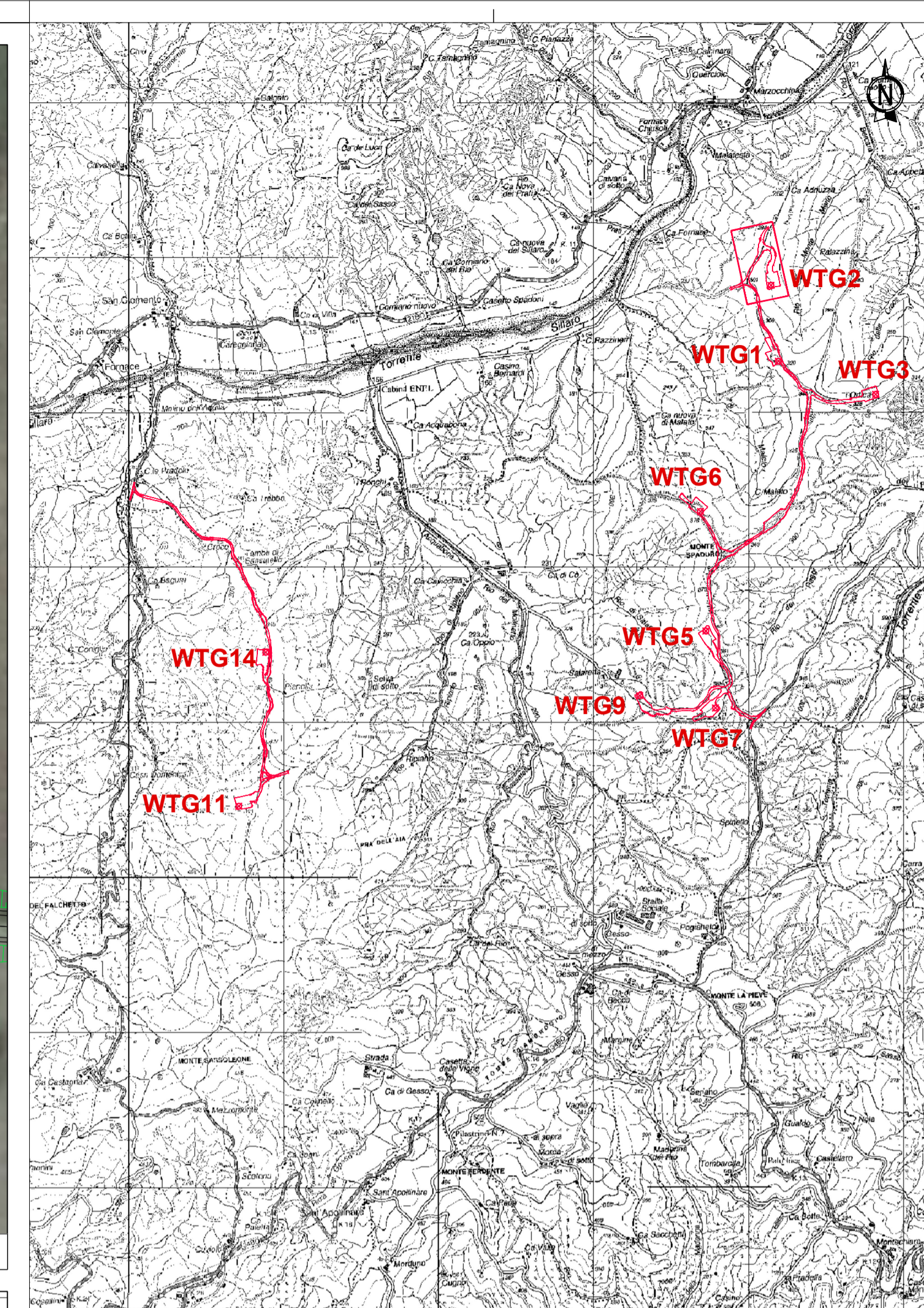
SCALA 1:500

QT. RIF. 241.611

QUOTE TERRENO	260.045	270.000	270.919	270.000	265.000	264.000	265.249	265.000	251.137
DIST. PARZIALI TERRENO	8.950	14.880	11.502	3.334	2.799	2.881	13.902	14.902	7.706
QUOTE PROGETTO		270.950	266.950						
DIST. PARZIALI PROGETTO			30.550						
QUOTE FINITO	260.188	270.950	267.000						
DIST. PARZIALI FINITO	1.788	2.000	2.778						



PLANIMETRIA SCALA 1:1000



LEGENDA

- SCAVO CON PARETI CHIODATE
- RIPORTO CON TERRE RINFORZATE
- SCAVO 1/2 (H/B)
- RIPORTO 2/3 (H/B)

Comittente:

EMILIE Wind srl
Via Sardegna, 40
00187 Roma (Rm), Italy

IMPIANTO EOLICO "EMILIE"
SITO IN CASALFUMANESE (BO)
Plano-profilo viabilità di cantiere WTG 2 su ortofoto

Questo elaborato è di proprietà della Proger S.p.A. pertanto non può essere riprodotto né integralmente, né in parte senza l'autorizzazione scritta della stessa.
Da non utilizzare per scopi diversi da quelli per cui è stato fornito.

Nome file	Commessa	Codice elaborato
IT-VESEMI-PGR-CIV-06_18.DWG	P22033	IT-VESEMI-PGR-CIV-DW-07

Rev.	Descrizione	Elaborato	Verificato	Approvato	Scala
Luglio 2023	00	Prima Emissione	L. Pierfelice	D. Teta	S. Sguazzo
					Varie
					1/1

PROGER S.P.A.
Operative Office
Via Po', 99 - 66020 San Giovanni Teatino (CH), Italy
T: +39.085.44.41.1 - F: +39.085.44.41.230 - proger.it

Certificata UNI EN ISO 9001:2015
Certificata UNI EN ISO 14001:2015
Certificata BS OHSAS 18001:2007