

EMILIE Wind S.r.l.

# Parco Eolico “EMILIE” sito nel Comune di Casalfiumanese (BO)

Stima dei costi di dismissione e ripristino

Luglio 2023



Committente:

**EMILIE Wind S.r.l.**

**EMILIE Wind S.r.l.**

Via Sardegna, 40

00187 Roma

P.IVA/C.F. 16666851007

Titolo del Progetto:

**Parco Eolico "EMILIE" sito nel Comune di Casalfiumanese (BO)**

Documento:

**Stima dei costi di dismissione  
e ripristino**

N° Documento:

**IT-VesEMI-PGR-ECO-TR-05**

Progettista:



**Ing. Domenico Teta**



Rev	Data Revisione	Descrizione	Redatto	Controllato	Approvato
00	Luglio 2023	Prima Emissione	L. Simone	M. Agostinone	D. Teta

## Sommario

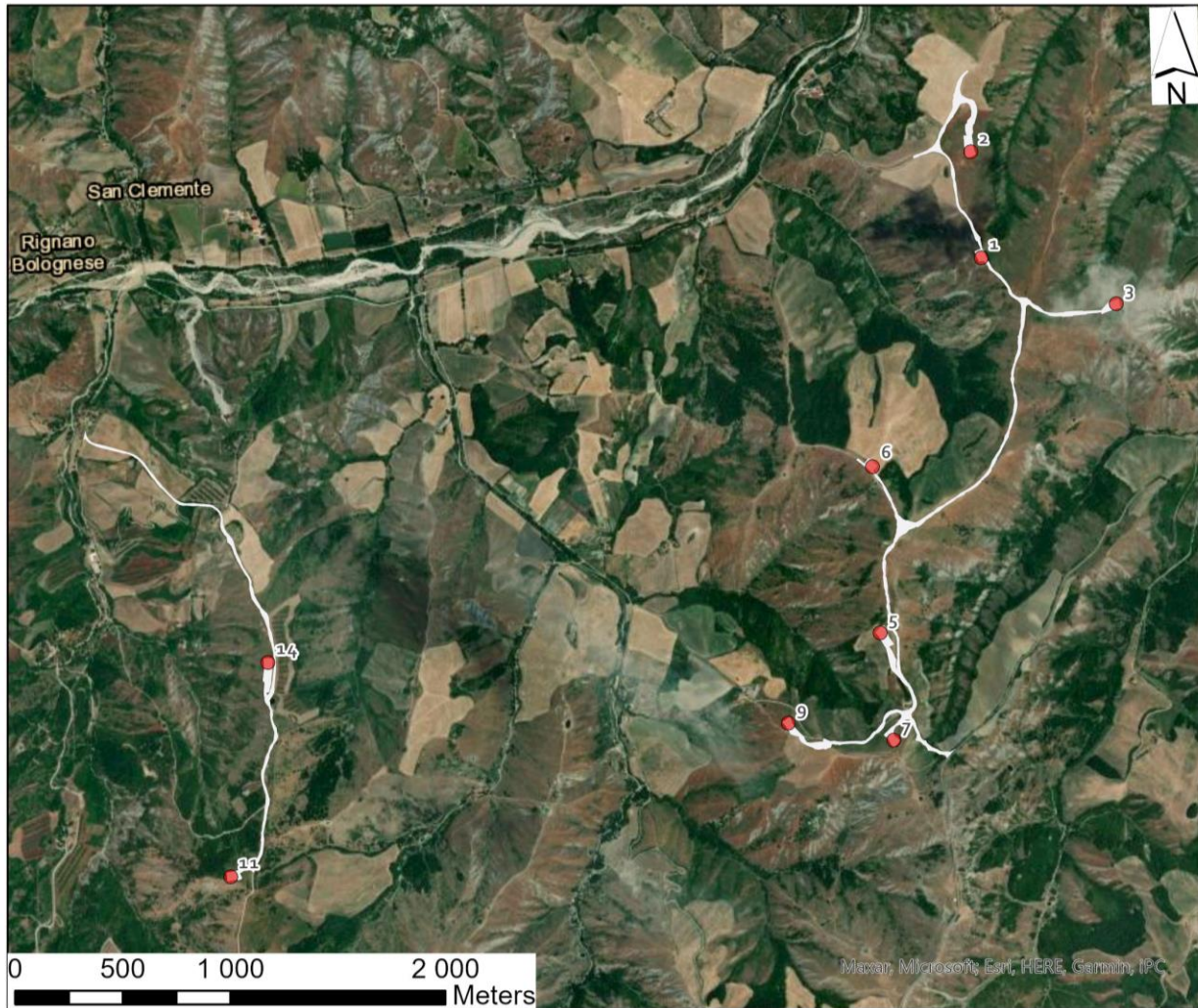
1. PREMESSA .....	4
2. STIMA DEI COSTI DI DISMISSIONE E RIPRISTINO .....	5



## 1. PREMESSA

Il parco eolico EMILIE sarà realizzato nel comune di Casalfiumanese (provincia di BOLOGNA), sarà costituito da 9 aerogeneratori modelli Vestas V163-4,5 MW, della potenza nominale di 4,5 MW, con altezza torre pari a 113 m e diametro di 163 m, per una potenza totale di immissione pari a 40,5 MW.

Figura 1: Localizzazione impianto eolico “Emile” su ortofoto



## 2. STIMA DEI COSTI DI DISMISSIONE E RIPRISTINO

Di seguito si presenta una tabella riepilogativa con i costi presunti di dismissione di entrambi gli impianti stimati in funzione delle specificità del progetto e dei componenti installati. Si stima un costo complessivo di **3.392.350 €**, equivalenti a circa **83.762 €/MW**.

**Tabella 1: Stima dei Costi di Dismissione e Ripristino**

ID	Voce	Descrizione	Unità	Tot.	Importo unitario	Importo totale
1	Allestimento ed organizzazione delle aree di cantiere	Allestimento del cantiere tramite idonea recinzione (compresi varchi di accesso) ed individuazione di zone idonee allo stoccaggio temporaneo dei materiali di risulta.	A corpo	1	35.000 €	35.000 €
2	Rimozione aerogeneratori	Lavori di smantellamento degli aerogeneratori compreso: <ul style="list-style-type: none"> <li>• manodopera specializzata;</li> <li>• nolo di autocarri e gru;</li> <li>• trasporto del materiale di risulta in idonei impianti per il riciclo delle materie prime.</li> </ul>	A corpo	9	210.000 €	1.890.000 €
3	Demolizione parziale fondazione in cls	Demolizione dei primi 100 cm della platea circolare alla base degli aerogeneratori.	A corpo	9	22.630 €	203.670 €
4	Rimozione delle linee elettriche MT	Sfilaggio cavi elettrici e trasporto presso ditta specializzata per il suo smaltimento e riuso	m	31.000	3 €/m	93.000 €
5	Smaltimento dei materiali di risulta	Trasporto e conferimento in discarica dei materiali di risulta derivanti dalle operazioni di demolizione.	A corpo	9	47.300 €	425.700 €
6	Ripristino dei luoghi	Sistemazione dell'area delle piazzole tramite stesa di terreno vegetale.	m <sup>2</sup>	16.200	42,90 €/m <sup>2</sup>	694.980 €
7	Smantellamento delle aree di cantiere e ripristino	Smontaggio della recinzione e di tutte le opere provvisorie di cantiere, con contestuale ripristino del piano campagna del sito.	A corpo	1	20.000 €	20.000 €
8	Oneri per la sicurezza	Oneri per la sicurezza delle operazioni di smantellamento/rimozione ai sensi del D.Lgs. 81/2008.	A corpo	1	30.000 €	30.000 €
<b>Totale</b>						<b>3.392.350 €</b>