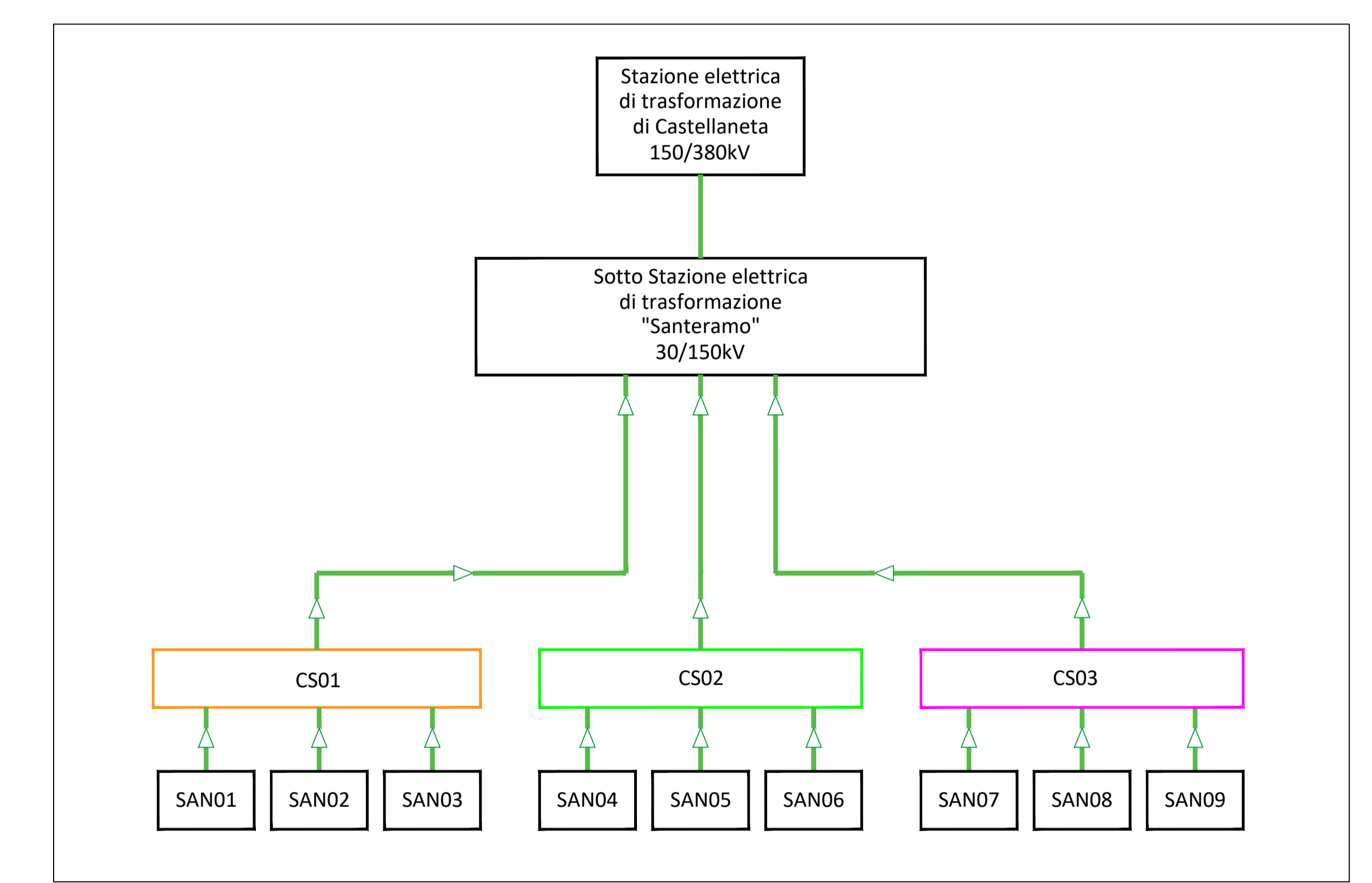
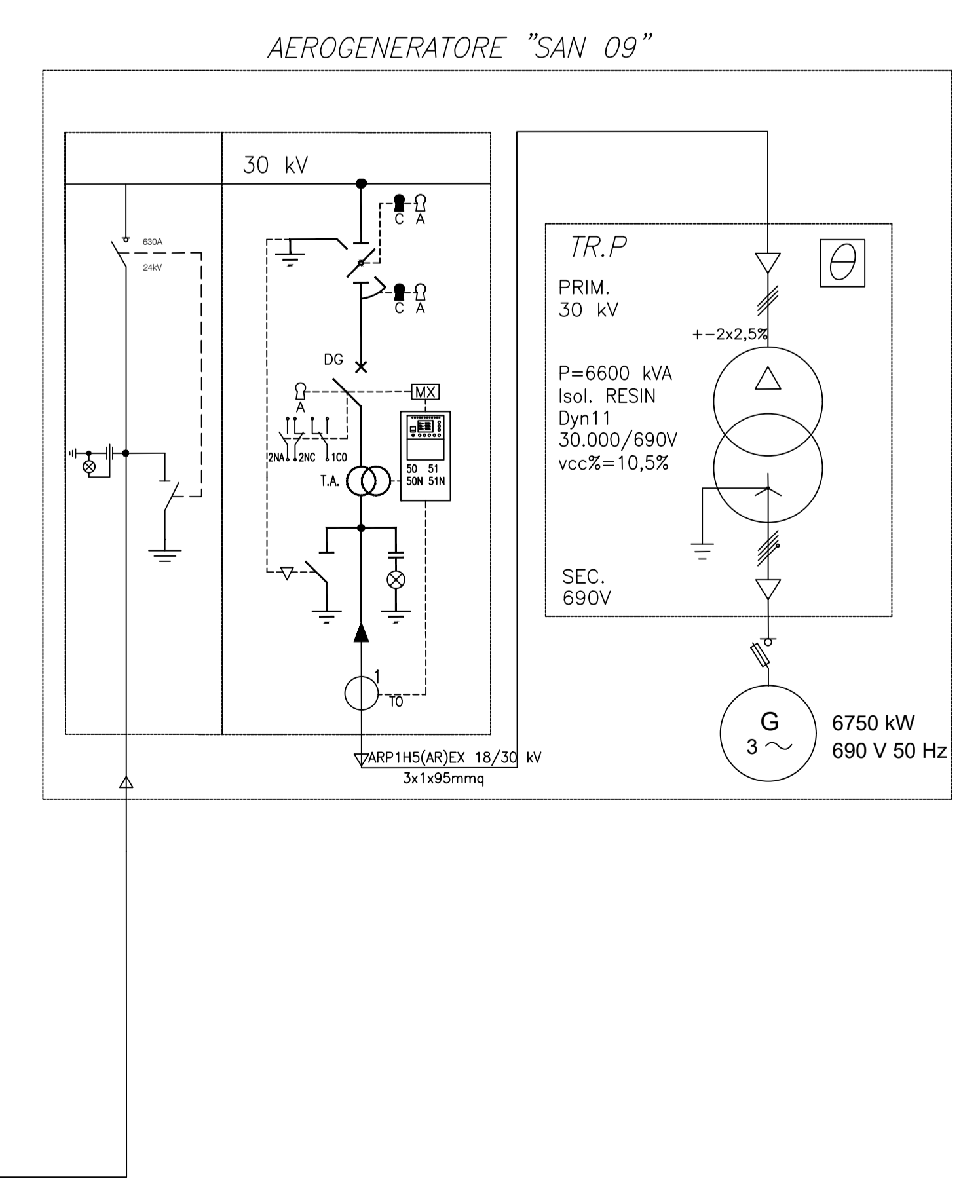
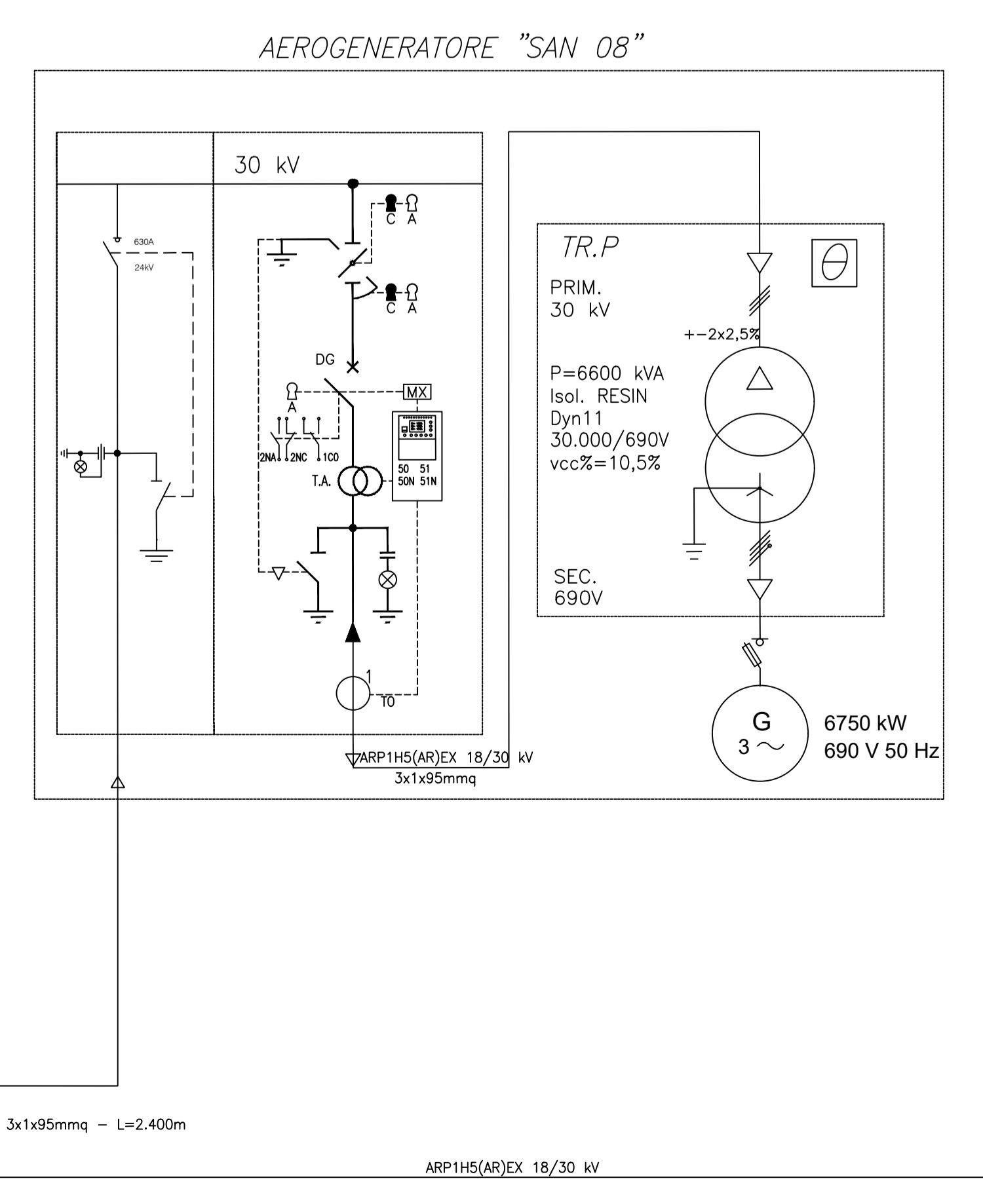
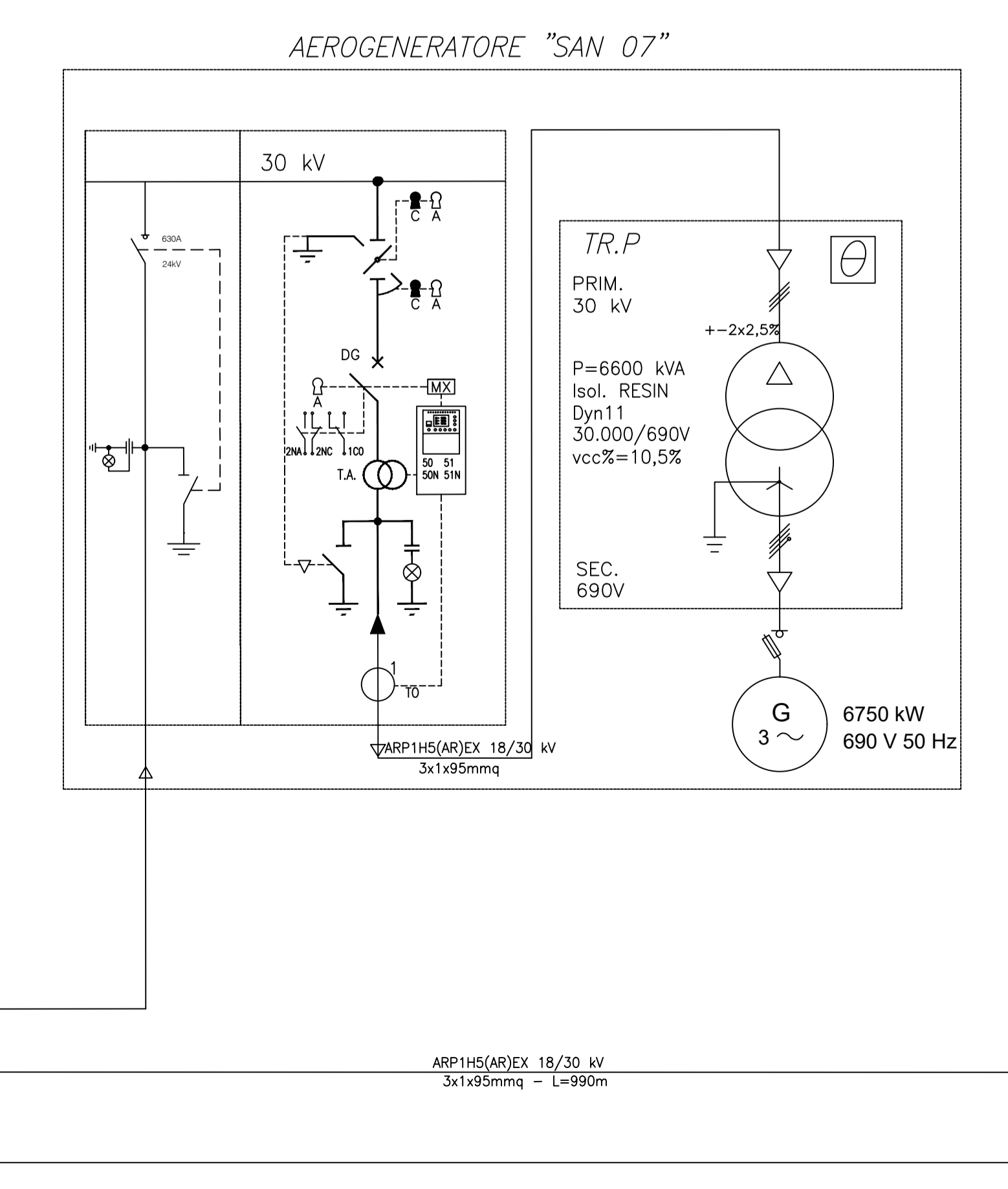
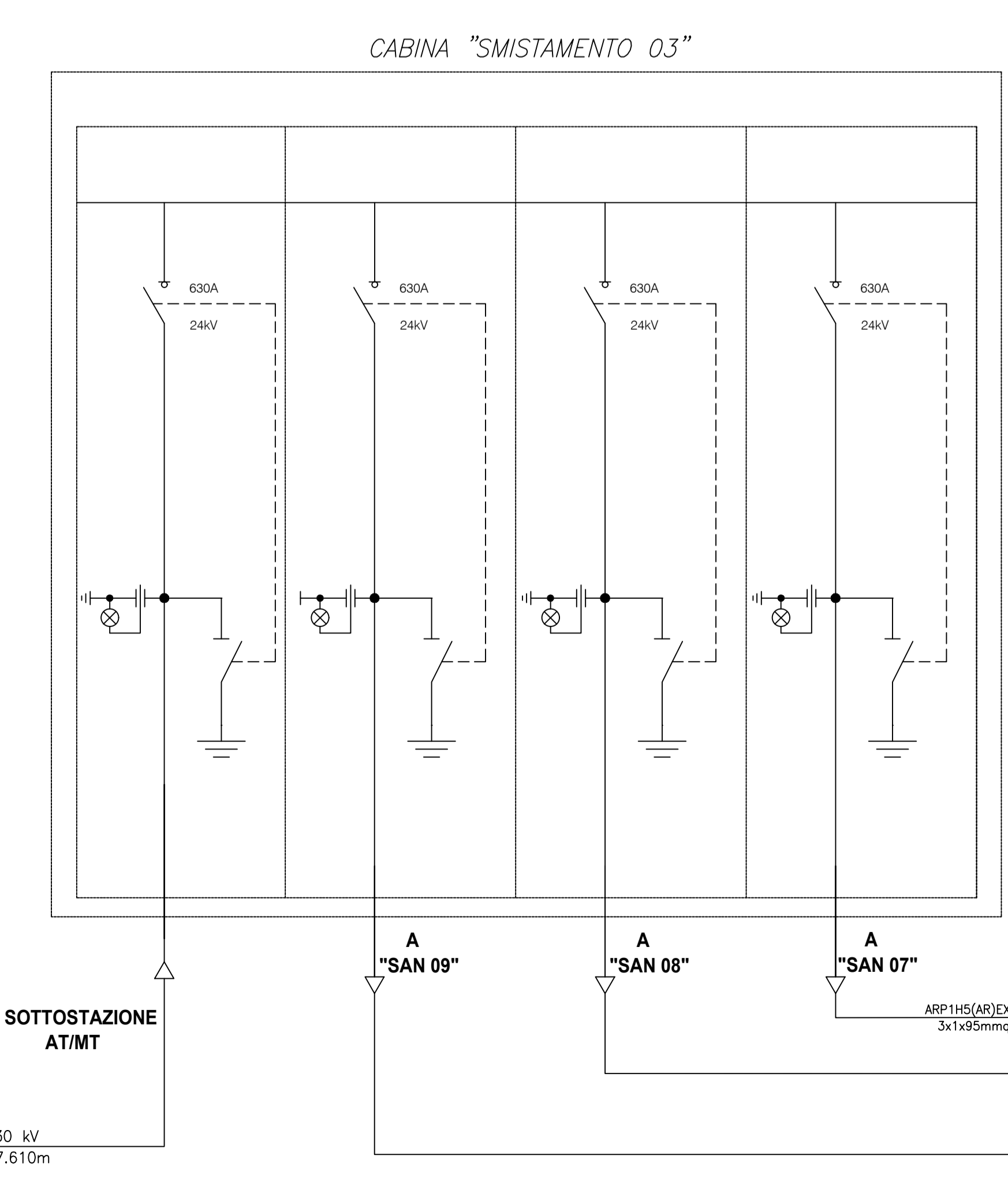
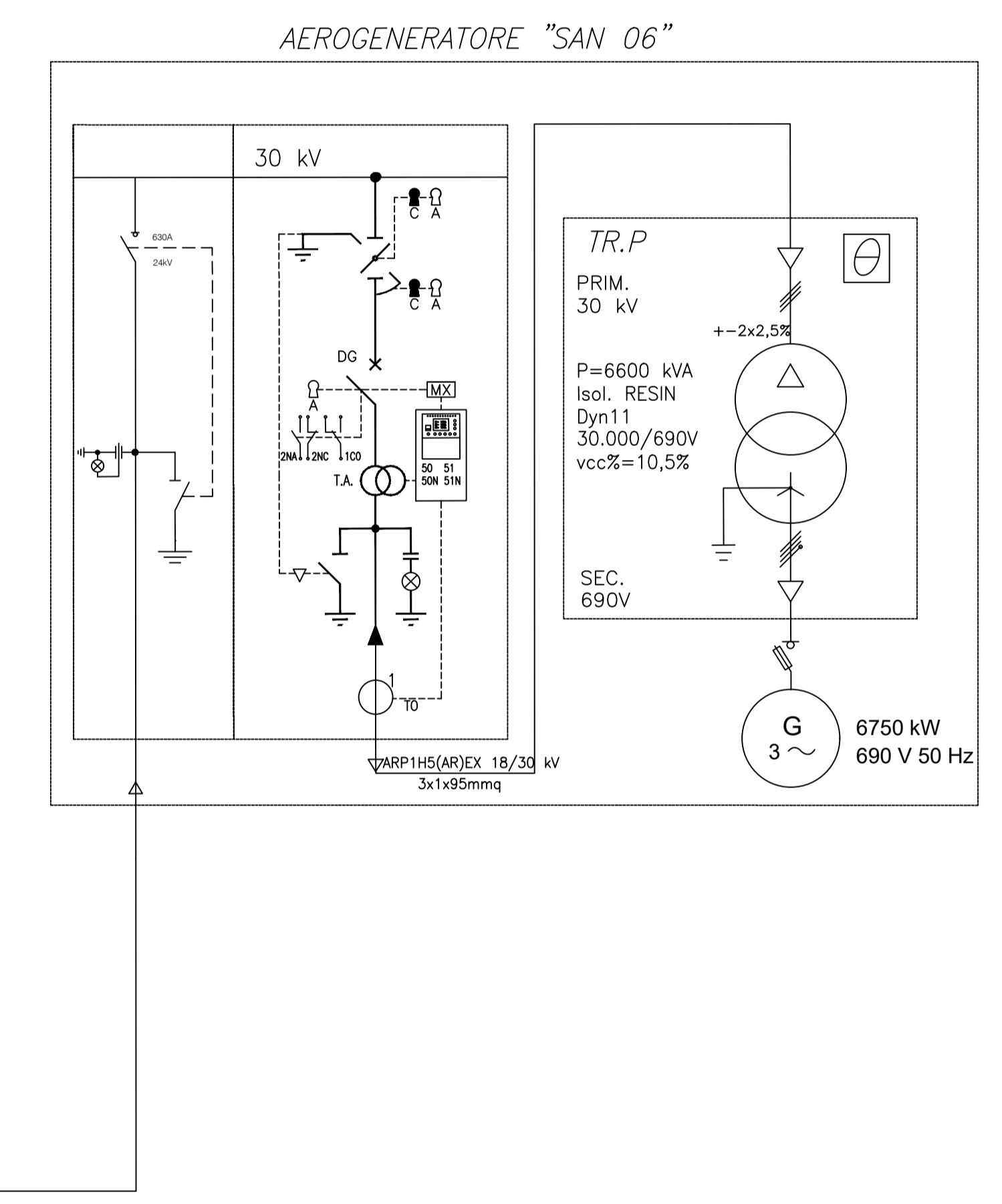
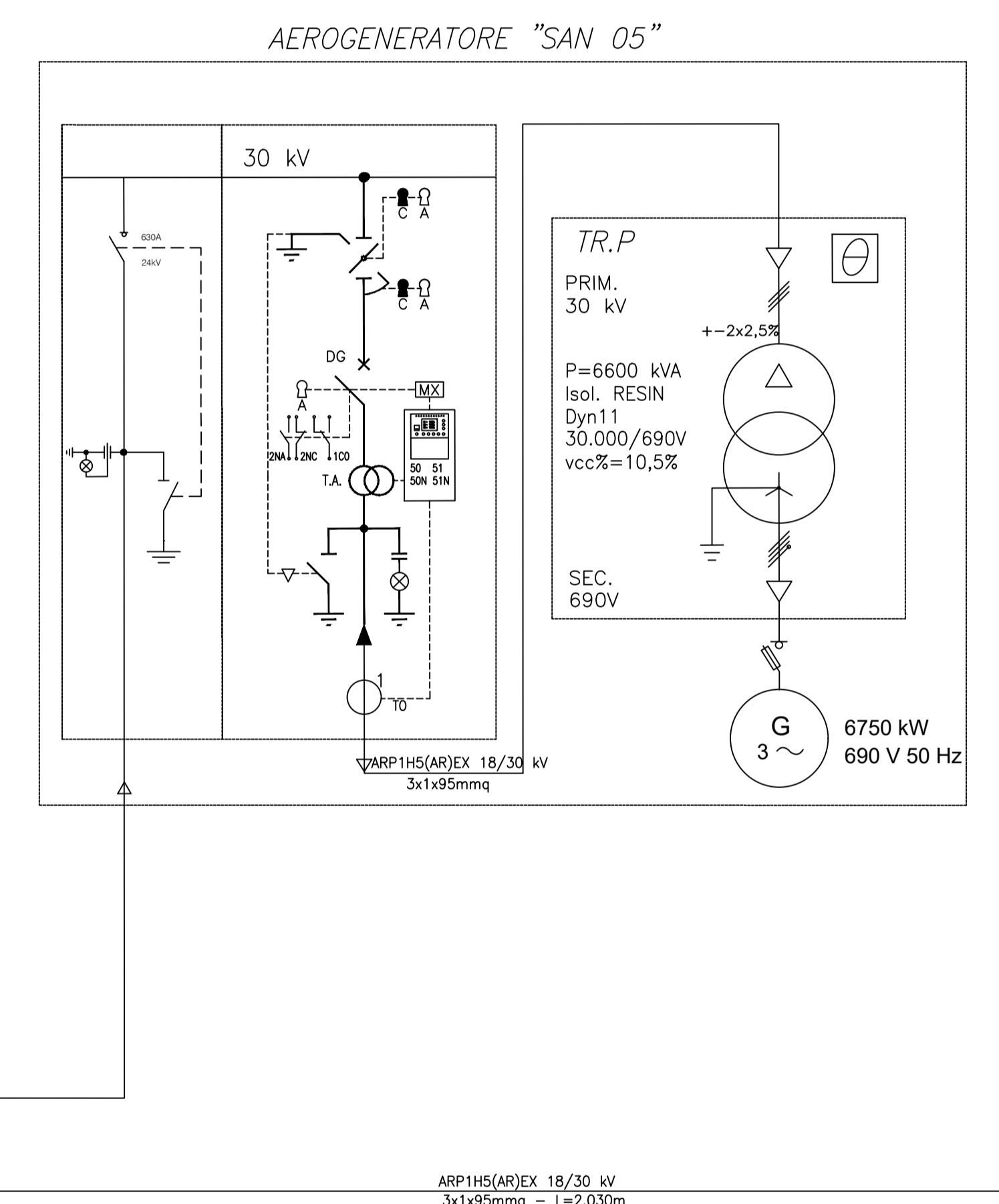
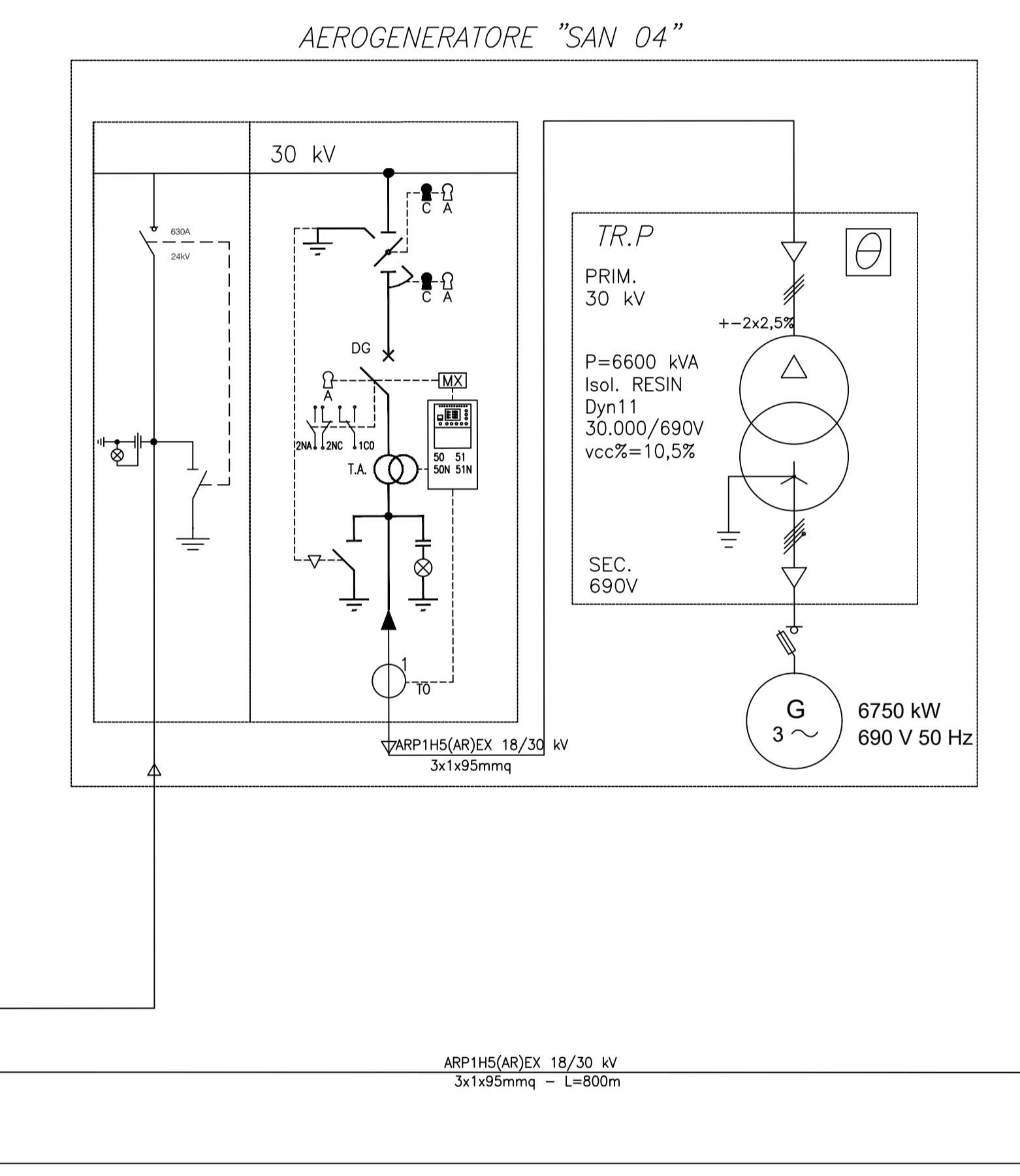
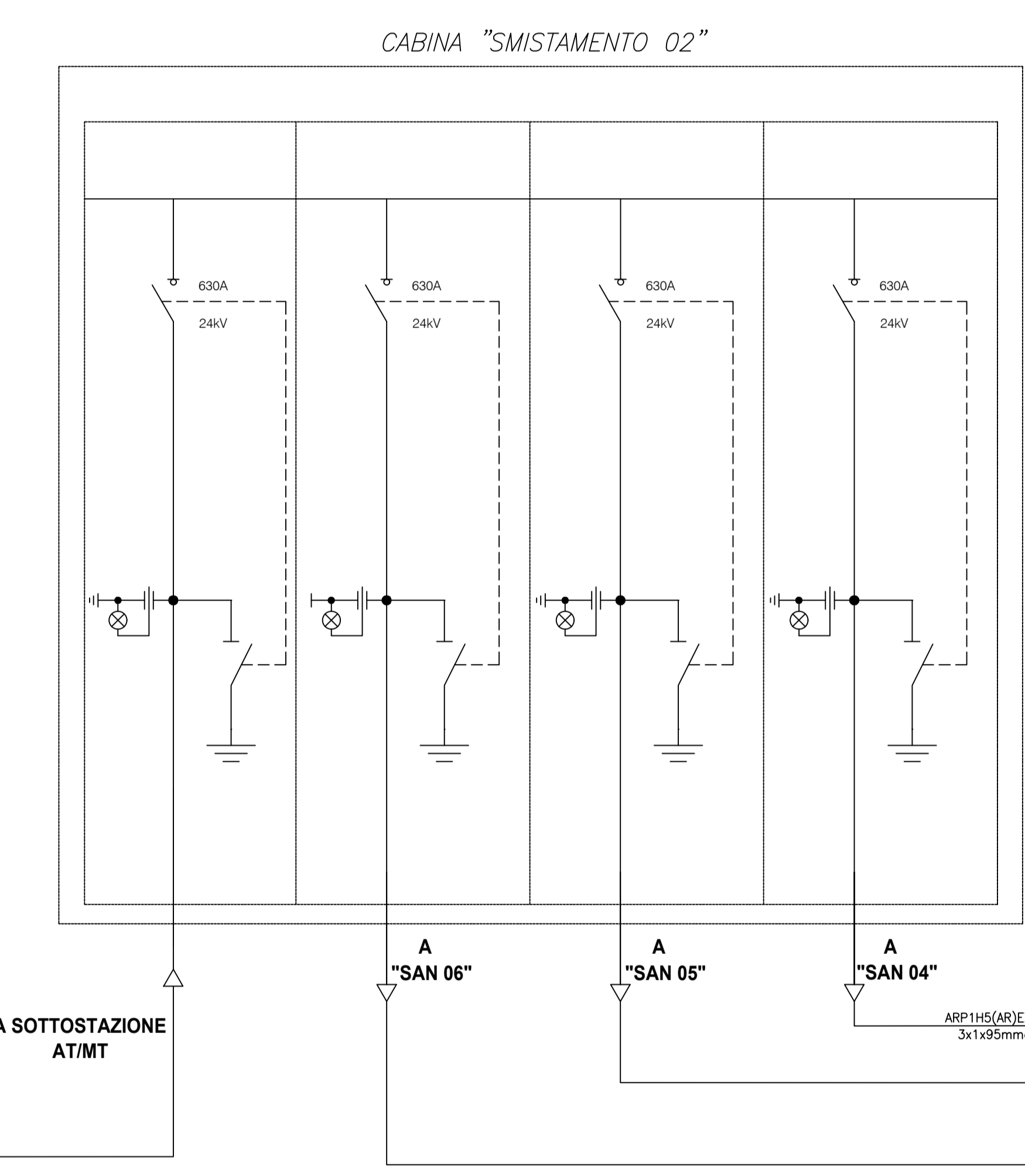


SCHEMA A BLOCCHI DI COLLEGAMENTO ALLA RTN



TRATTO	SEZIONE [mm ²]	LUNGHEZZA LINEA [m]	DV % nel tratto	DV % Compless.
SAN 01 - CS 01	95	2.830	0,94%	0,94%
SAN 02 - CS 01	95	880	0,29%	0,29%
SAN 03 - CS 01	95	40	0,01%	0,01%
CS 01 - SEU	630	18.380	3,85%	4,79%
SAN 04 - CS 02	95	40	0,01%	0,01%
SAN 05 - CS 02	95	800	0,27%	0,27%
SAN 06 - CS 02	95	2.030	0,68%	0,68%
CS 02 - SEU	630	16.790	3,52%	4,19%
SAN 07 - CS 03	95	40	0,01%	0,01%
SAN 08 - CS 03	95	990	0,33%	0,33%
SAN 09 - CS 03	95	2.400	0,80%	0,80%
CS 03 - SEU	630	17.610	3,69%	4,49%



Regione PUGLIA
 Comune LATERZA
 Comune SANTERAMO IN COLLE
 Comune CASTELLANETA
 Provincia BARI

PROGETTO DEFINITIVO PER LA REALIZZAZIONE DI UN IMPIANTO EOLICO DENOMINATO "SANTERAMO IN COLLE" COSTITUITO DA 9 AEROGENERATORI CON POTENZA COMPLESSIVA DI 59,4 MW E RELATIVE OPERE DI CONNESSIONE ALLA R.T.N.

ELABORATO EP 17.02

Schema elettrico unifilare MT-AT

PROPRONTE:
SANTERAMO WIND S.R.L.
 Contrada Casaperina snc
 74014 Laterza (TA)
 email: info@santeramowind.it
 pec: santeramowind@pec.it

PROGETTISTI:
ATECH
 Innovative Engineering
 Via Galati di Nemesio 55 - 70100 PUGLIA
 Contrada Casaperina snc - 74014 Laterza (TA)
 email: info@atech.it
 pec: atech@pec.it

CONSIGLIERE TECNICO
 Dott. Ing. FRANCESCO CRIVELLO
 Via Galati di Nemesio 55 - 70100 PUGLIA
 Contrada Casaperina snc - 74014 Laterza (TA)
 email: info@atech.it
 pec: atech@pec.it

CONSENTITI:
 Dott.ssa Elisabetta NANNI
 Dott. Ing. Rosco CARONE
 Dott. Biol. Fau. Lorenzo GAUDIANO
 Dott. Agr. For. Mario STOMACI
 Dott. Geol. Michele VALERIO

9 Novembre 2020
 B.C.C. - C.C.
 A.A.
 D.T.
 Progetto definitivo