

Regione  
**PUGLIA**



Comune  
**LATERZA**



Comune  
**SANTERAMO IN COLLE**



Comune  
**CASTELLANETA**



Provincia  
**BARI**



**PROGETTO DEFINITIVO PER LA REALIZZAZIONE DI UN IMPIANTO  
EOLICO DENOMINATO "SANTERAMO IN COLLE" COSTITUITO DA  
9 AEROGENERATORI CON POTENZA COMPLESSIVA DI 59,4 MW  
E RELATIVE OPERE DI CONNESSIONE ALLA R.T.N.**

**ALLEGATI GRAFICI ALLA RELAZIONE PAESAGGISTICA**

ELABORATO

**AM05\_a**

**PROPONENTE:**

**SANTERAMO WIND S.R.L.**  
Contrada Cacapentima snc  
74014 Laterza (TA)  
pec: santeramowind@pec.it

cod. id.: E-LASAN

**CONSULENTI:**

Dott.ssa Elisabetta Nanni  
Dott. Ing. Rocco CARONE  
Dott. Biol. Fau. Lorenzo GAUDIANO  
Dott. Agr. For. Mario STOMACI  
Dott. Geol. Michele VALERIO

**PROGETTISTI:**



Via Caduti di Nassiriya 55  
70124 Bari (BA)  
e-mail: atechsrl@libero.it  
pec: atechsrl@legalmail.it

STUDIO PM SRL  
Via dell'Artigianato 27 75100 Matera (MT)  
e-mail: paolo.montefinese@pm-studio  
pec: studiopm@mypec.eu

DIRETTORE TECNICO  
Dott. Ing. Orazio TRICARICO  
Ordine ingegneri di Bari n. 4985



Dott. Ing. Paolo MONTEFINESE  
Ordine ingegneri di Matera n. 968



Dott. Ing. Alessandro ANTEZZA  
Ordine ingegneri di Bari n. 10743



EM./REV.	DATA	REDATTO	VERIFICATO	APPROVATO	DESCRIZIONE
0	Novembre 2023	B.C.C - C.C	A.A.	O.T.	Progetto definitivo

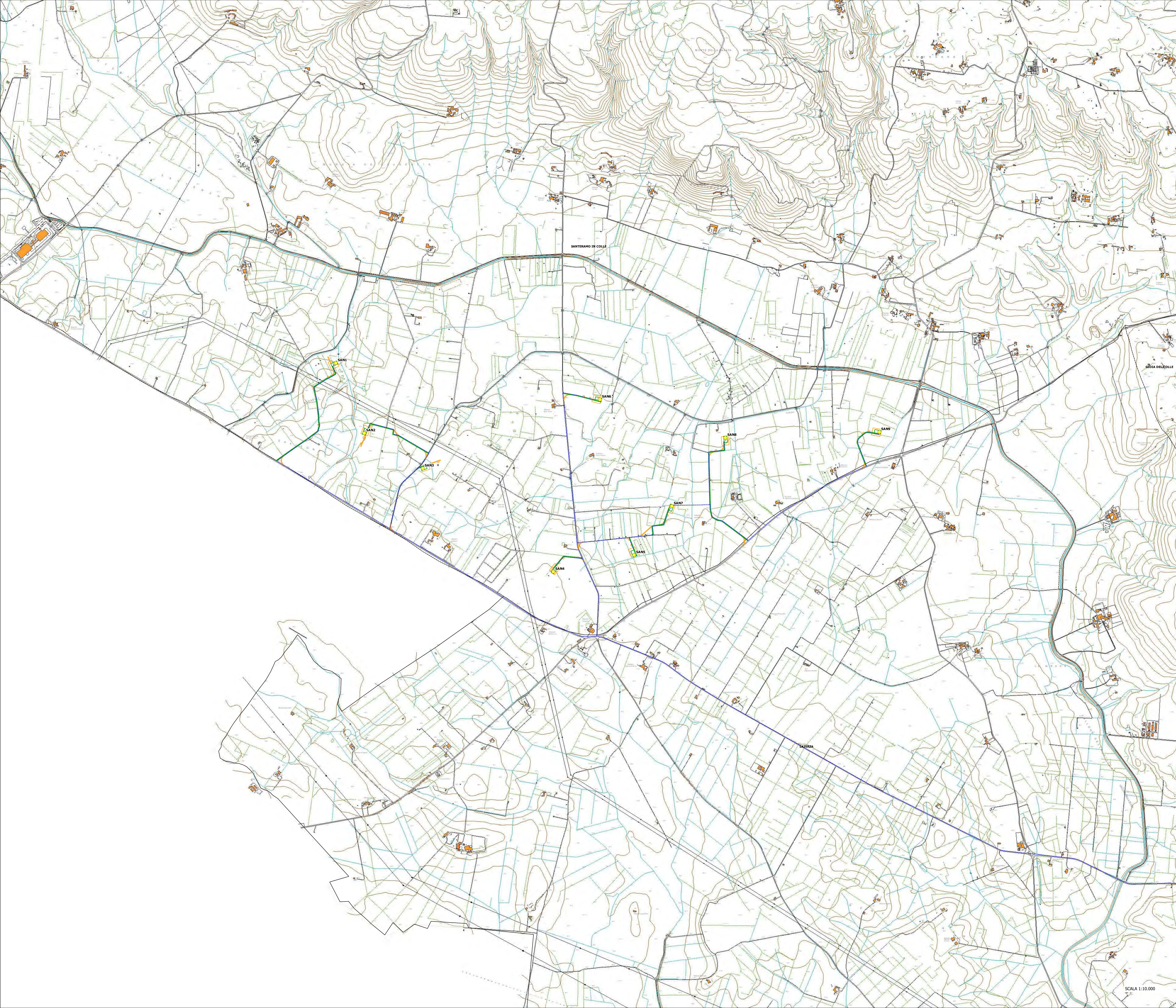
- LEGENDA
- Eolico SANTERAMO
  - Turbine
  - Cavidotto
  - Piazzola Definitiva
  - Viabilità di Accesso
  - Stazione Elettrica Utente



- LEGENDA
- Eolico SANTERAMO
  - Turbine
  - Cavidotto
  - Piazzola Definitiva
  - Viabilità di Accesso
  - Stazione Elettrica Utente



- LEGENDA
- Eolico SANTERAMO
  - Turbine
  - Cavidotto
  - Piazzola Definitiva
  - Viabilità di Accesso
  - Aree di Cantiere
  - Stazione Elettrica Utente



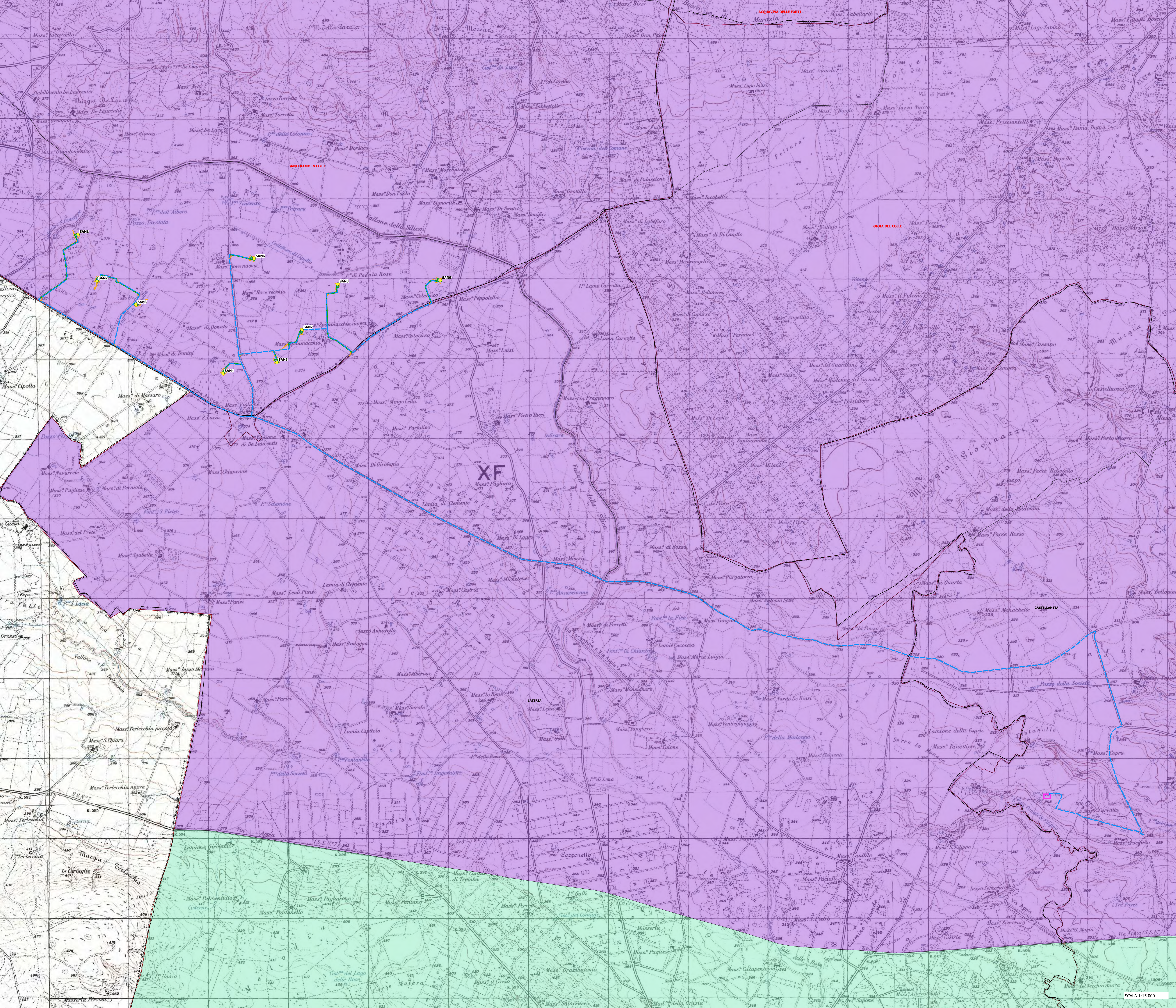


- LEGENDA
- Eolico SANTERAMO
  - Turbine
  - Cavidotto
  - Piazzola Definitiva
  - Viabilità di Accesso
  - Aree di Cantiere
  - Stazione Elettrica Utente

**PROGETTO DEFINITIVO PER LA REALIZZAZIONE DI UN IMPIANTO EOLICO DENOMINATO "SANTERAMO IN COLLE" COSTITUITO DA 9 AEROGENERATORI CON POTENZA COMPLESSIVA DI 59,4 MW E RELATIVE OPERE DI CONNESSIONE ALLA R.T.N. DA REALIZZARSI NEI COMUNI DI SANTERAMO IN COLLE (BA), LATERZA E CASTELLANETA (TA)**

**STUDIO DI IMPATTO AMBIENTALE**  
 Quadro di Riferimento Programmatico - Allegati Grafici  
**PPTR - Ambiti**

**TAV01**



**LEGENDA**

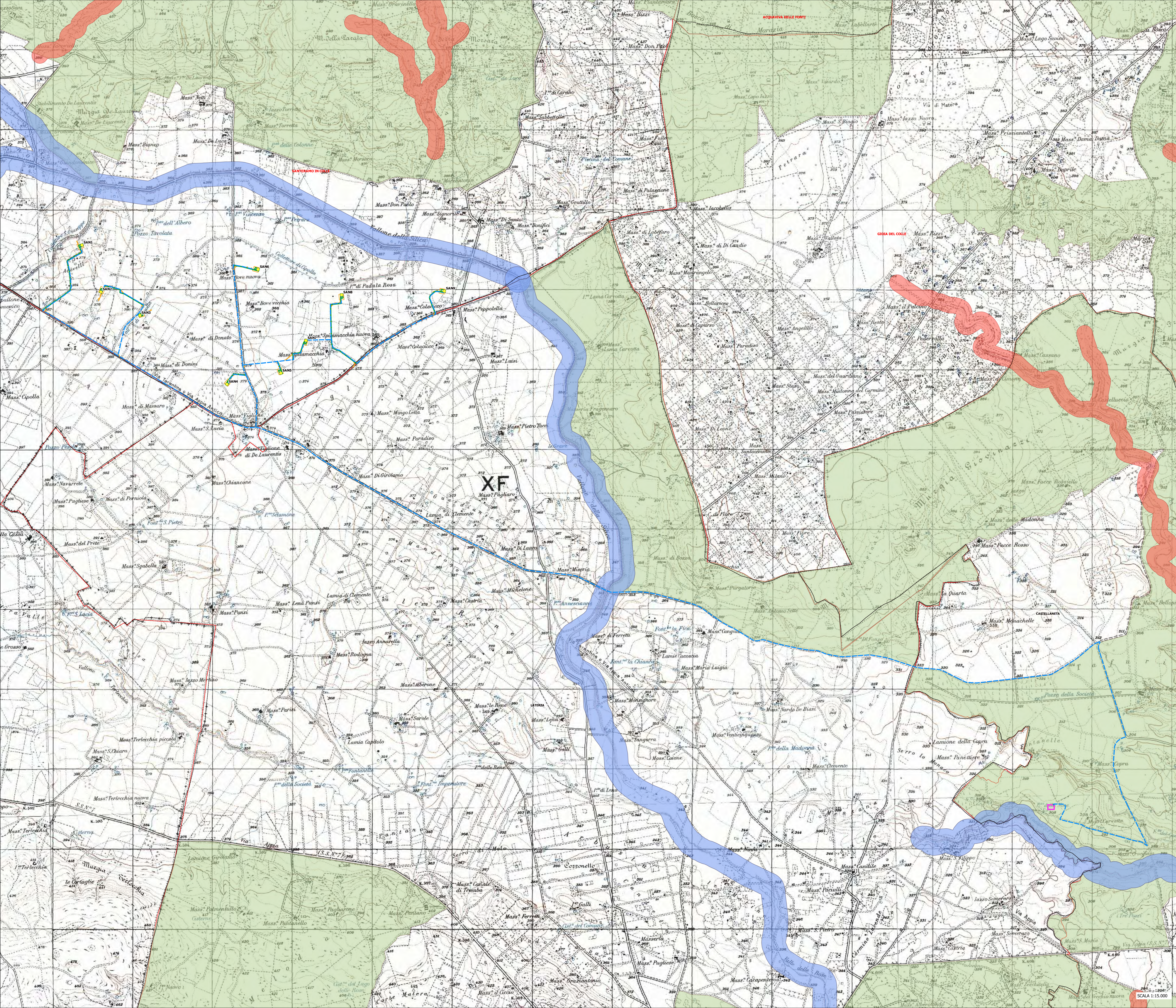
- Eolico SANTERAMO**
- Turbine
  - Cavidotto
  - Piazzola Definitiva
  - Viabilità di Accesso
  - Aree di Cantiere
  - Stazione Elettrica Utente

**PPTR**

5 Ambiti Paesaggistici

Ambiti

- Alta Murgia
- Arco Ionico Tarantino
- Gargano
- La campagna brindisina
- La Puglia centrale
- Monti Dauni
- Murgia dei trulli
- Ofanto
- Salento delle Serre
- Tavoliere
- Tavoliere Salentino



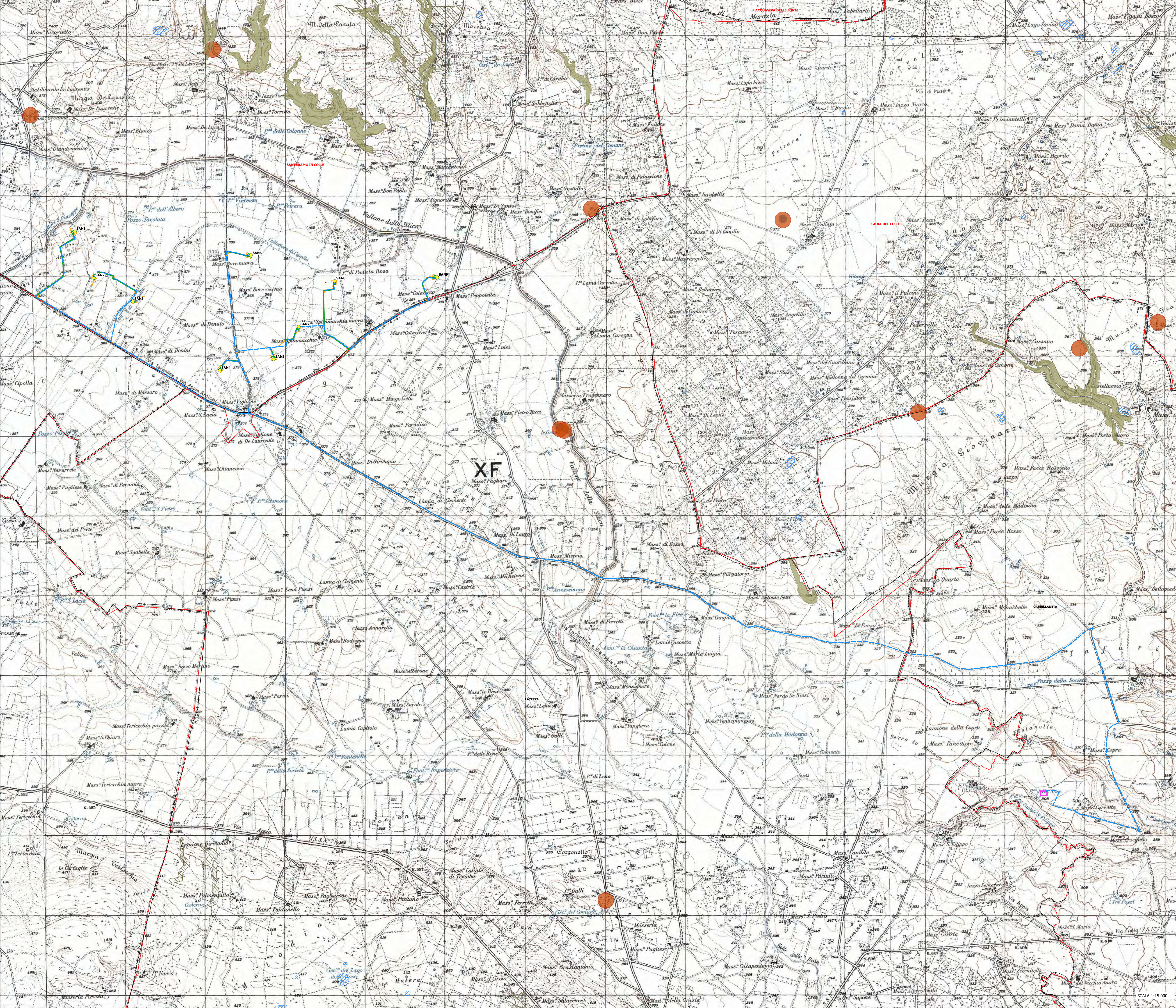
**LEGENDA**

- Eolico SANTERAMO
- Turbine
- Cavidotto
- Piazza Definitiva
- Viabilità di Accesso
- Aree di Cantiere
- Stazione Elettrica Utente

PPTR DGR650\_2022

6.1.2 Componenti idrologiche

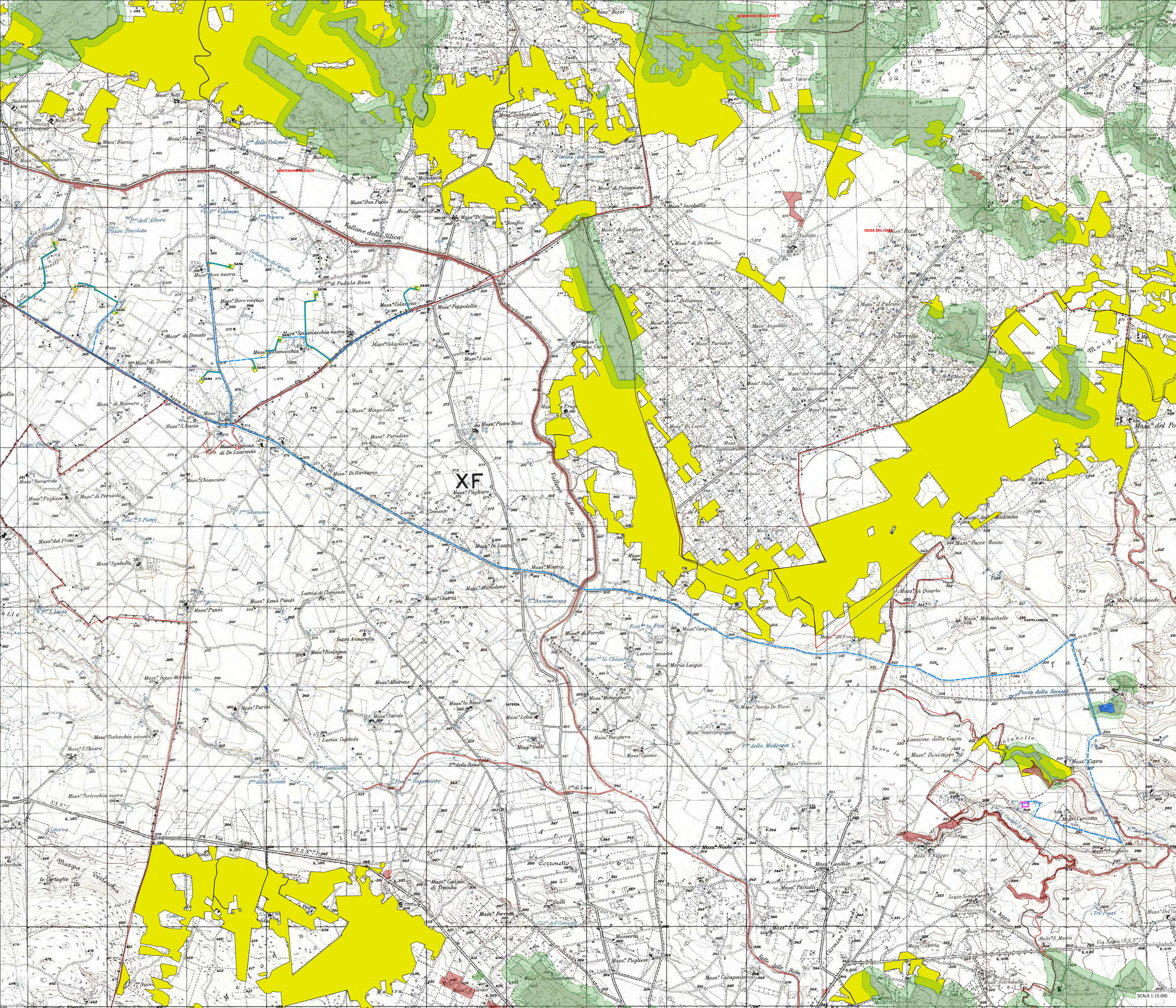
- BP - Territori costieri (300m)
- BP - Territori conterminati ai laghi (300m)
- BP - Fiumi, torrenti, corsi d'acqua iscritti negli elenchi delle acque pubbliche (150m)
- UCP - Reticolo idrografico di connessione della R.E.R. (100m)
- UCP - Sorgenti (25m)
- UCP - Aree soggette a vincolo idrogeologico



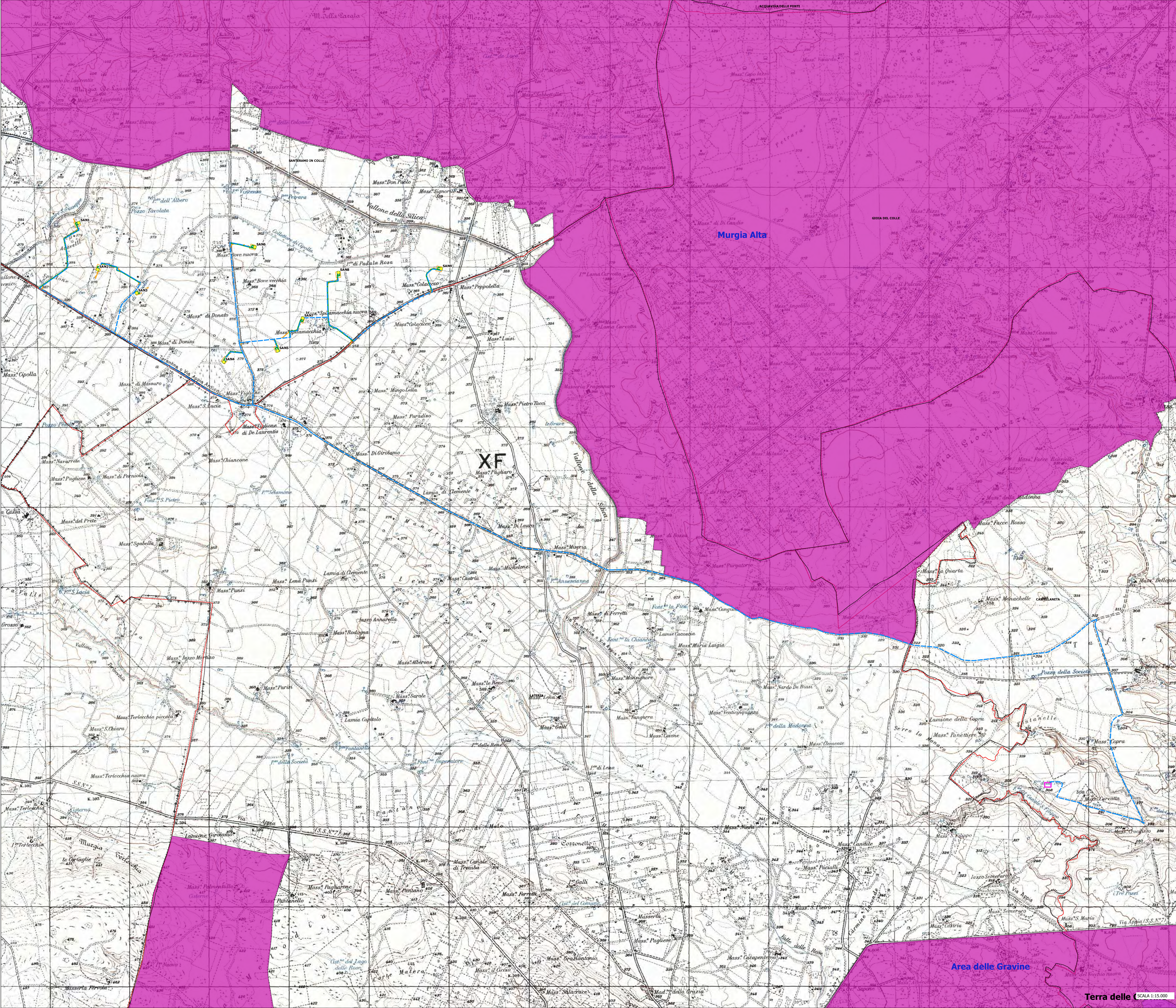
- LEGENDA**
- Eolico SANTERAMO
- Turbine
  - Cavidotto
  - Piazzola Definitiva
  - Viabilità di Accesso
  - Area di Cantiere
  - Stazione Elettrica Utente

- PPTR**
- 6.1.1 Componenti geomorfologiche
- UCP - Versanti
  - UCP - Lame e gravine
  - UCP - Doline
  - UCP - Grotte (100m)
  - UCP - Geositi (100m)
  - UCP - Inghiottoi (50m)
  - UCP - Cordoni dunari





- LEGENDA**
- Eolico SANTERAMO
  - Turbine
  - Cavidotto
  - Piazzola Definitiva
  - Viabilità di Accesso
  - Area di Cantiere
  - Stazione Elettrica Utente
- PPTR DGR650\_2022
- 6.2.1 Componenti botanico-vegetazionali
  - BP - Boschi
  - BP - Zone umide Ramsar
  - UCP - Aree umide
  - UCP - Formazioni arbustive in evoluzione naturale
  - UCP - Aree di rispetto dei boschi
  - UCP - Prati e pascoli naturali



**LEGENDA**

Eolico SANTERAMO

- Turbine
- Cavidotto
- Piazzola Definitiva
- Viabilità di Accesso
- Aree di Cantiere
- Stazione Elettrica Utente

PPTR DGR650\_2022

6.2.2 Componenti delle aree protette e dei siti naturalistici

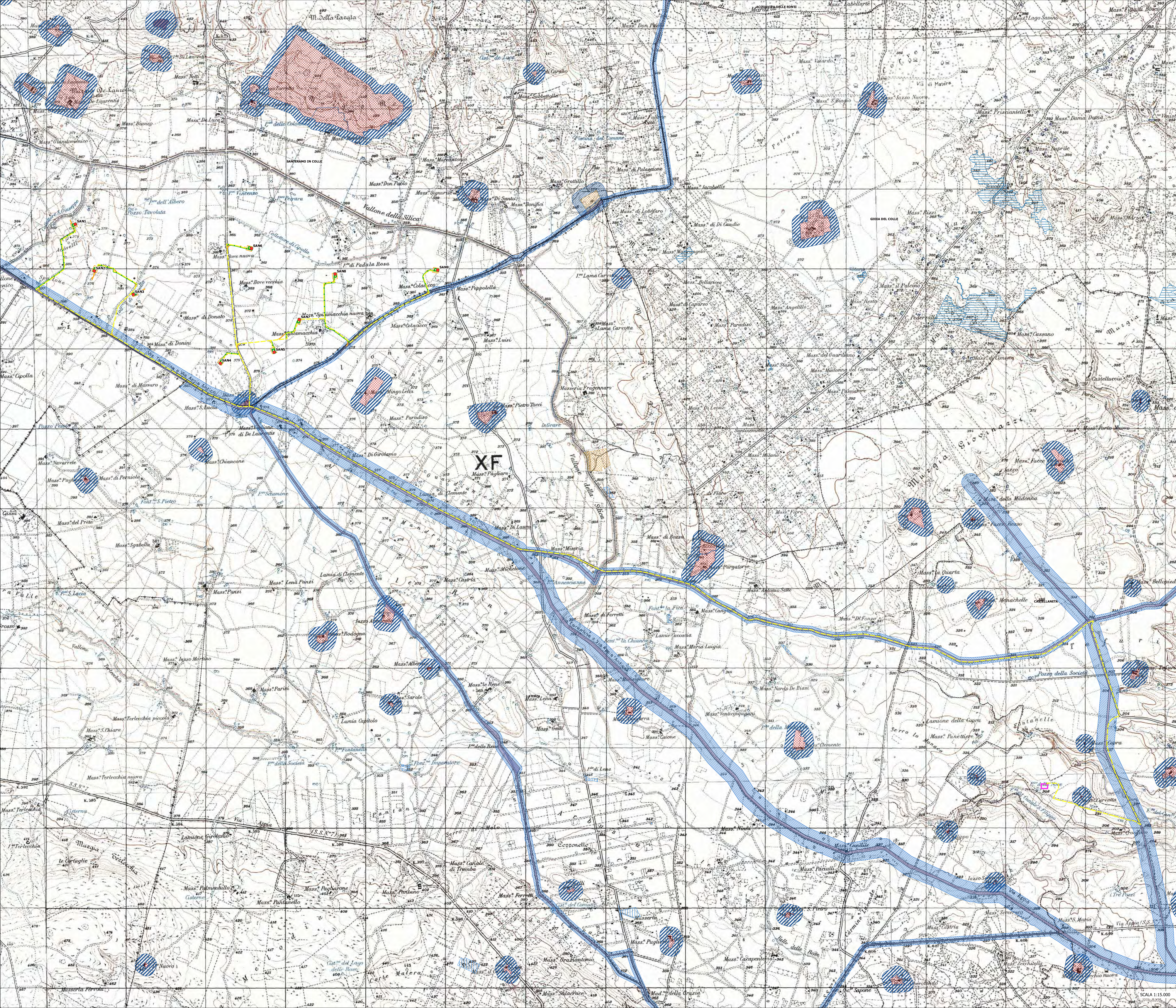
BP - Parchi e riserve

- Area Naturale Marina Protetta
- Parco Nazionale Regionale
- Parco Nazionale
- Riserva Naturale Marina
- Riserva Naturale Regionale Orientata
- Riserva Naturale Statale
- Riserva Naturale Statale Biogenetica
- Riserva Naturale Statale di Popolamento Animale
- Riserva Naturale Statale Integrale
- Riserva Naturale Statale Integrale e Biogenetica
- Riserva Naturale Statale Orientata e Biogenetica

UCP - Siti di rilevanza naturalistica

- ZSC
- ZSC MARE
- ZPS\_ZSC
- ZPS\_ZSC MARE
- ZPS
- ZPS MARE

UCP - Aree di rispetto dei parchi e delle riserve regionali (100m)



- LEGENDA**
- Eolico SANTERAMO
- Turbine
  - Cavidotto
  - Piazzola Definitiva
  - Viabilità di Accesso
  - Area di Cantiere
  - Stazione Elettrica Utente
- PPTR**
- 6.3.1 Componenti culturali e insediative
- BP - Immobili e aree di notevole interesse pubblico
  - ▨ BP - Zone gravate da usi civili
  - ▨ BP - Zone gravate da usi civili (validate)
  - ▨ BP - Zone di interesse archeologico
  - UCP - Città Consolidata
  - ▨ UCP - Testimonianza della stratificazione insediativa
  - ▨ UCP - stratificazione insediativa - siti storico culturali
  - ▨ UCP - stratificazione insediativa - rete tratturi
  - ▨ UCP - aree a rischio archeologico
  - ▨ UCP - Area di rispetto delle componenti culturali e insediative (100m - 30m)
  - ▨ UCP - area di rispetto - rete tratturi
  - ▨ UCP - area di rispetto - siti storico culturali
  - ▨ UCP - area di rispetto - zone di interesse archeologico
  - ▨ UCP - Paesaggi rurali

LEGENDA

- Eolico SANTERAMO
- Turbine
- Cavidotto
- Piazzola Definitiva
- Viabilità di Accesso
- Aree di Cantiere
- Stazione Elettrica Utente

PPTR

- 6.3.2 Componenti dei valori percettivi
- UCP - Luoghi panoramici (punti)
  - UCP - Luoghi panoramici (poligoni)
  - UCP - Strade panoramiche (poligoni)
  - UCP - Strade panoramiche (poligoni)
  - UCP - Strade a valenza paesaggistica
  - UCP - Strade a valenza paesaggistica (poligoni)
  - UCP - Coni visuali

