




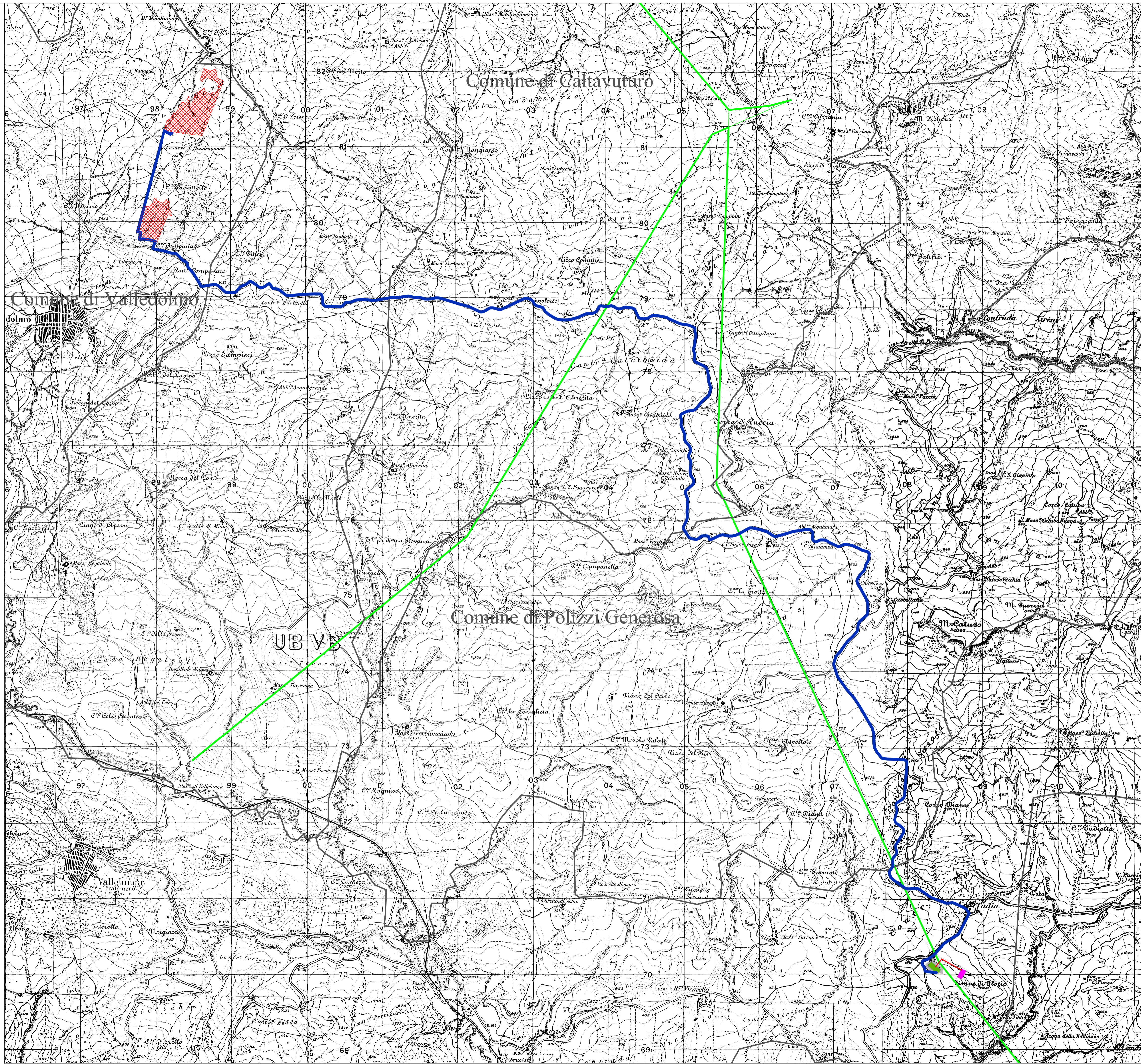


LEGENDA

-  Area di impianto
-  Limite Comunale
-  Linea AT esistente
-  Cavidotto MT interrato
-  SE Utente
-  SE Esistente
-  Linea Aerea AT



REGIONE SICILIANA

Comune di VALLEDOLMO
Città Metropolitana di Palermo



Oggetto:

"PROGETTO PER LA REALIZZAZIONE DI UN PARCO AGRI-VOLTAICO
DA 40,74 MWp IN CONTRADA MANDRANUOVA
VALLEDOLMO (PA)"

ELABORATO

Inquadramento territoriale su IGM

Codice
18.1

Scala disegno
1:25.000

Rev.	Data	Descrizione	Redazione	Controllo	Approvazione
00	20/10/2021		Paolo Lo Biundo	Francesco Molteni	

COMMITTENTE

GIT NUVOLE DI ITALIA SRL
Via della Mercedes,11
00187 Roma (RM)
PEC: gitnuvoleitalia@gmail.it

PROTECHNA s.r.l.
via XX Settembre, 25
00062 Bracciano (RM)
PEC: protechnasrl@pec.it

PROGETTISTA

Ing. Paolo Lo Biundo

Approvazioni