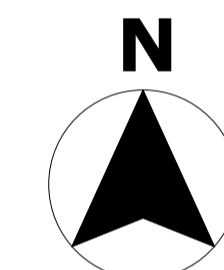


LEGENDA

- Area d'interesse
- ▨ n.2188Tracker da 56 moduli Pn 700W
- ▨ n.240 Tracker da 28 moduli Pn 700W
- Green beelt
- Recinzione
- - - Percorso cavidotto di progetto 36kV
- Viabilità di progetto
- Cabine di trasformazione - PCU
- Cabina di consegna
- Cabina utente
- Storage

No.	traker 56	traker 28	Modules	Max. pitch, m	Min. pitch, m	Capacity, kWp
1	506	87	30772	9.780	7.780	21540.400
2	1355	113	79044	9.780	7.780	55330.800
3	327	40	19432	9.780	7.780	13602.400
Total	2188	240	129248	9.780	7.780	90473.600



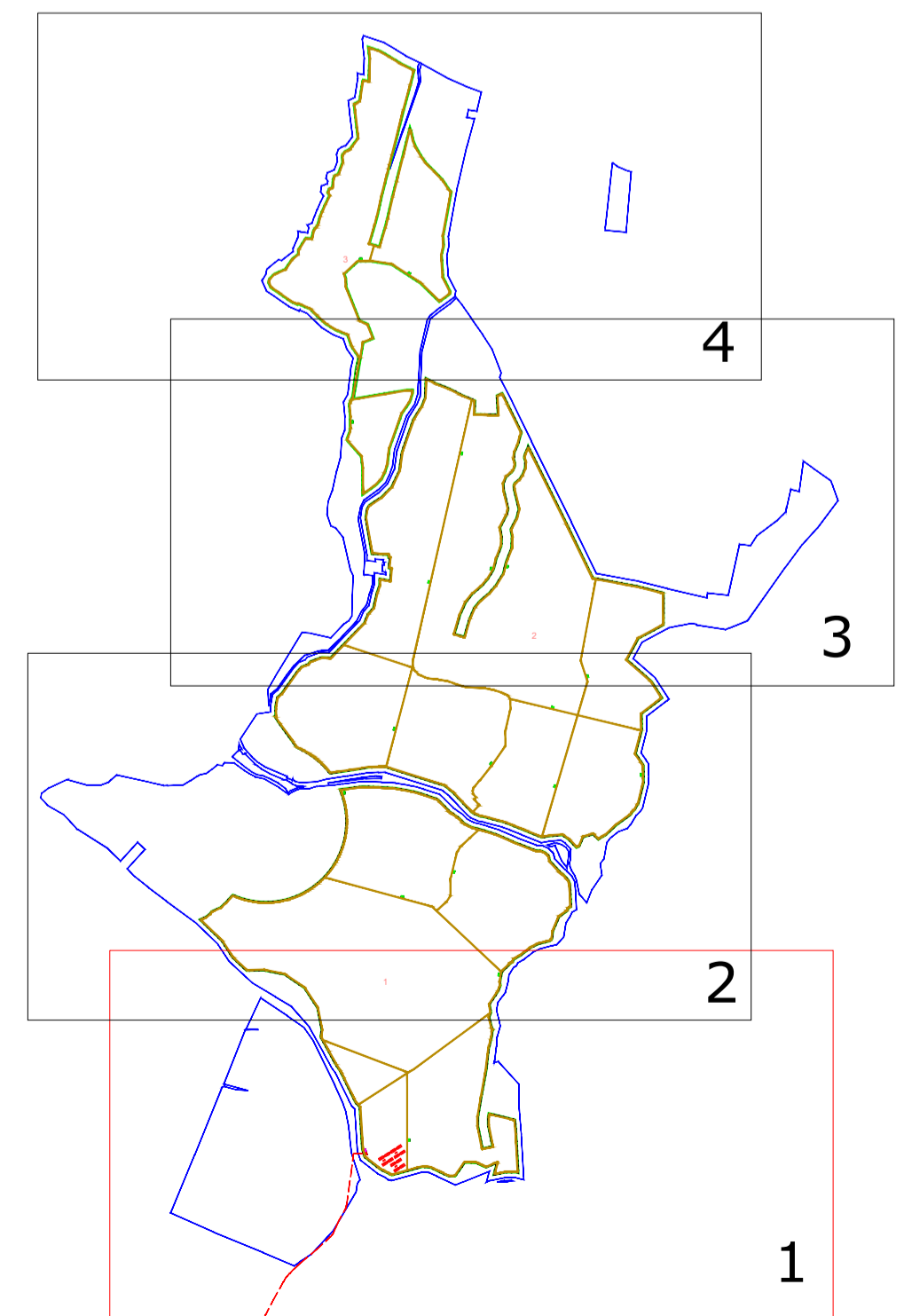
REGIONE SICILIA

PROVINCIA DI TRAPANI

COMUNE DI BUSETTO PALIZZOLO

PROGETTO DI UN IMPIANTO AGRO - FOTOVOLTAICO

REALIZZAZIONE ED ESERCIZIO DI UN IMPIANTO PER LA PRODUZIONE DI ENERGIA DA FONTE FOTOVOLTAICA E PER LA PRODUZIONE AGRICOLA DELLA POTENZA DI 91 MWp E DI IMMISSIONE DI 89,01 MWp E DI IMPIANTO DI ACCUMULO DI 9,375 MWp E DELLE RELATIVE OPERE CONNESSE E DI CONNESSIONE ALLA RETE



DESCRIZIONE ELABORATO	Livello Progetto	Codice Elaborato	
LAYOUT SU ORTOFOTO 1 di 4	PD	RS06PRD0021A0	
	Scala	Formato stampa	Codice Progetto
	1:2000	A1	ITA10132
PROGETTAZIONE e SVILUPPO		Proponente:	
TECNICO Ing. Giuseppe Calabrese		TECNICO Ing. Giovanni Savarese	

NO.	DESCRIZIONE	STATO	DATA
01	PROGETTO	INIZIATO	
02	PROGETTO	INIZIATO	
03	PROGETTO	INIZIATO	

Questo progetto e' di nostra proprieta' riservata a termine di legge e ne e' vietata la riproduzione anche parziale senza nostra autorizzazione scritta