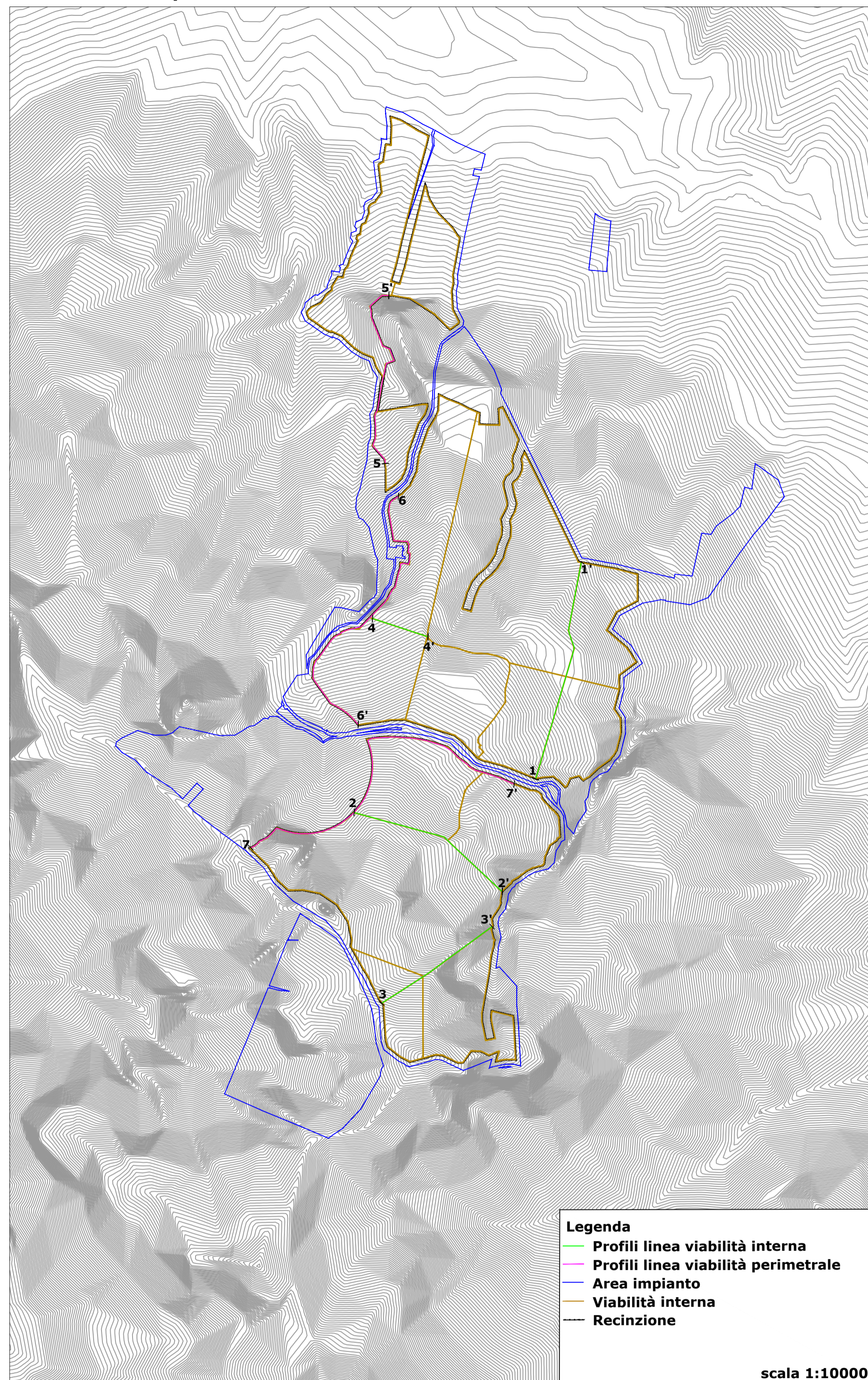
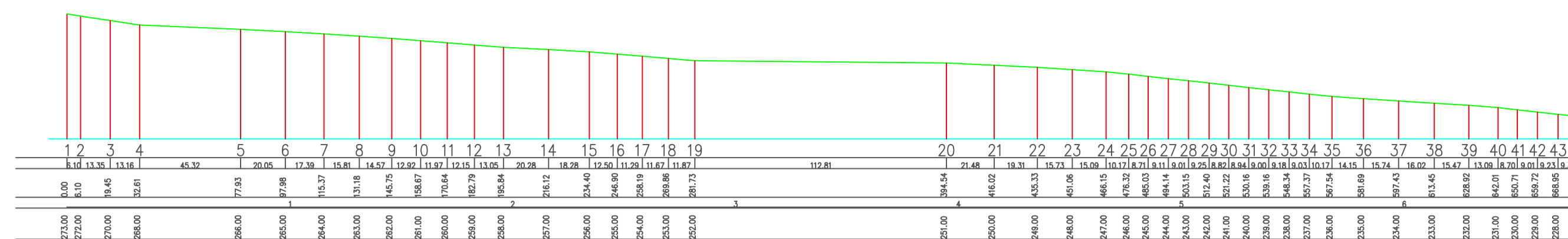


Individuazione profili su curve di livello



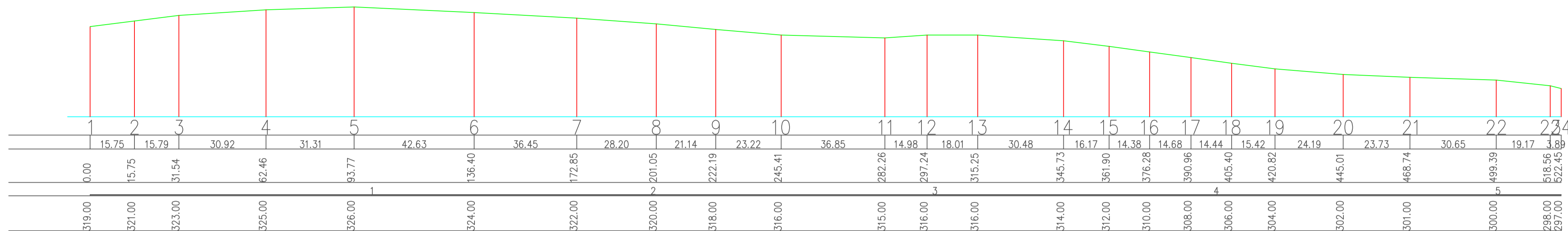
scala 1:10000

Profili linea 1-1' - Viabilità interna



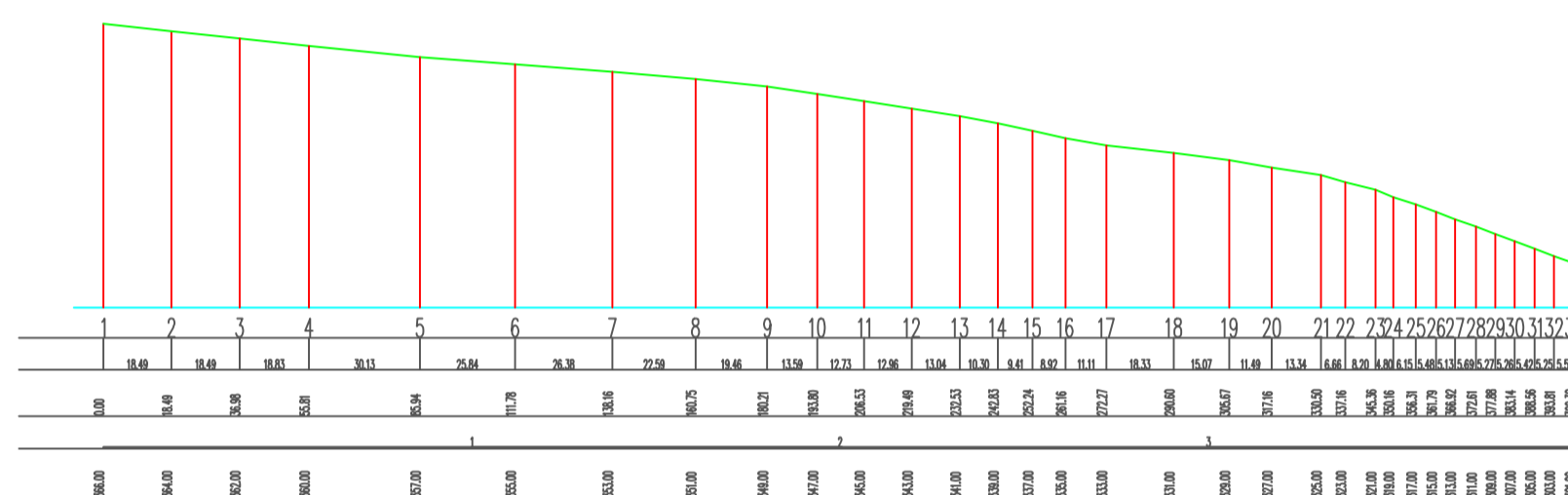
scala 1:2000

Profili linea 2-2' - Viabilità interna



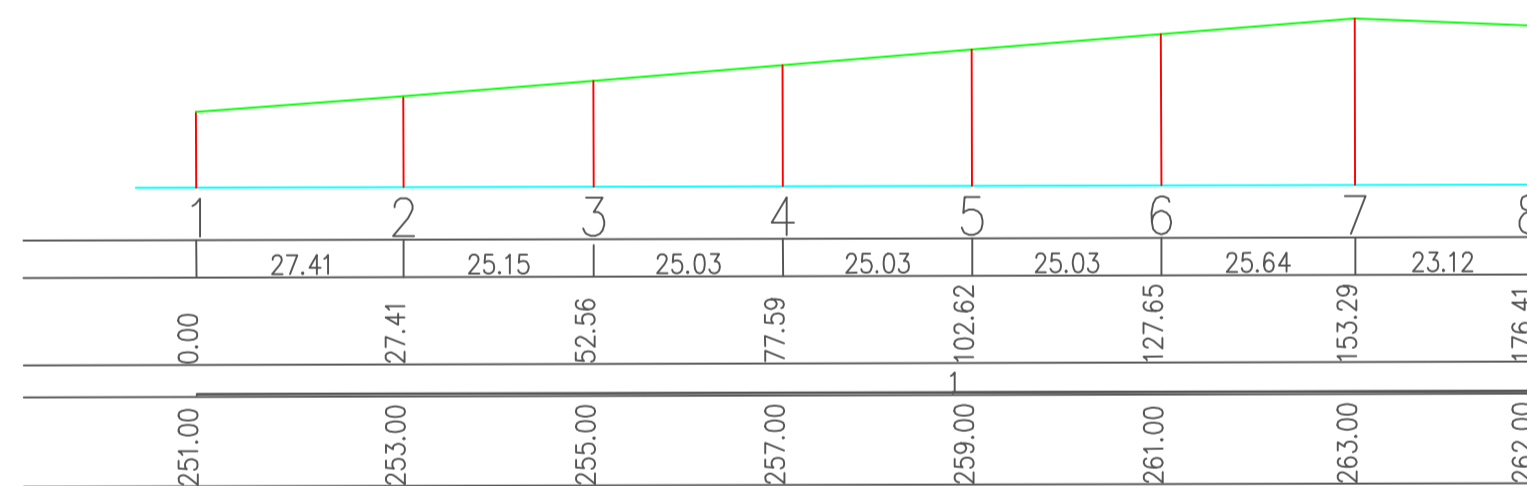
scala 1:1000

Profili linea 3-3' - Viabilità interna



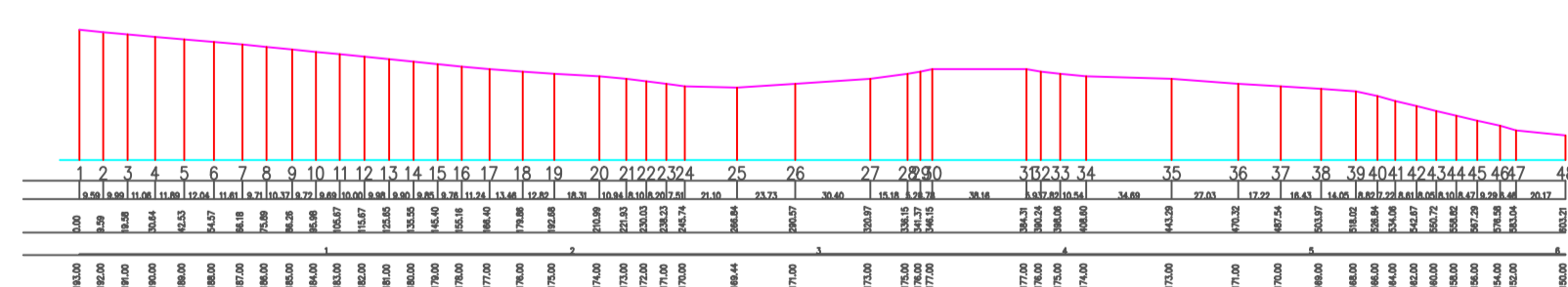
scala 1:2000

Profili linea 4-4' - Viabilità interna



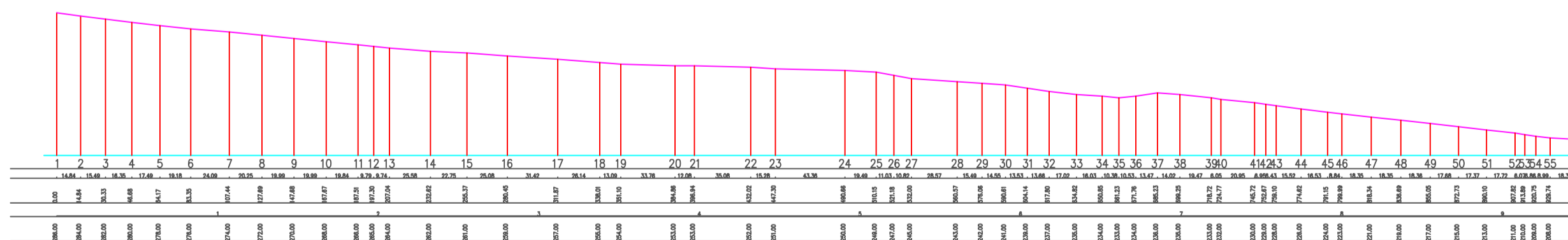
scala 1:1000

Profili linea 5-5' - Viabilità perimetrale



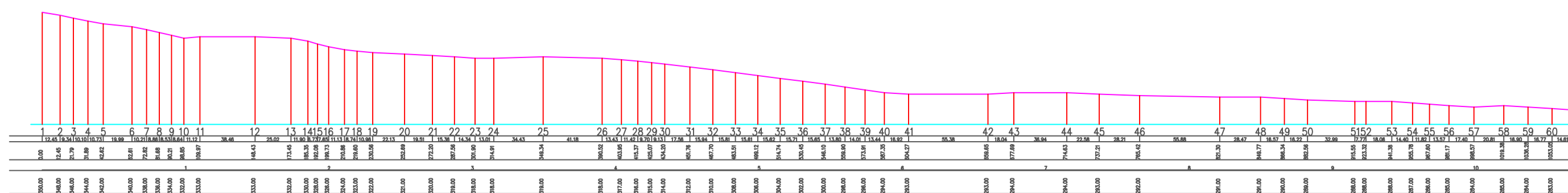
scala 1:3000

Profili linea 6-6' - Viabilità perimetrale



scala 1:3000

Profili linea 7-7' - Viabilità perimetrale



scala 1:3000

**REGIONE SICILIA
PROVINCIA DI TRAPANI
COMUNE DI BUSETO PALIZZOLO**

**PROGETTO DI UN IMPIANTO
AGRO - FOTOVOLTAICO**
REALIZZAZIONE ED ESERCIZIO DI UN IMPIANTO PER LA PRODUZIONE DI ENERGIA DA FONTE FOTOVOLTAICA E PER LA PRODUZIONE AGRICOLA DELLA POTENZA DI 91 MWp E IMMISSIONE DI 89,01 MWp E DI IMPIANTO DI ACCUMULO DI 9,375 MWp DELLE RELATIVE OPERE CONNESSE E DI CONNESSIONE ALLA RETE

DESCRIZIONE ELABORATO	Livello Progetto	Codice Elaborato
PROFILI LINEA STATO DI FATTO	PD	RS06EPD0067A0
Scala	Formato stampa	Codice Progetto
VARIE	A1	ITA10132
PROGETTAZIONE e SVILUPPO		Proponente:
		V-RIDIUM SOLAR SICILIA S.r.l. Viale Giorgio Ribotta n.21 - 00164 Roma (RM)
TECNICO Ing. Giuseppe Calabrese		TECNICO Ing. Giovanni Savarese

CAV	REVISIONE	DATA	REVISIONE	DATA

Questo progetto e' di nostra proprieta' riservata a termine di legge e ne e' vietata la riproduzione anche parziale senza nostra autorizzazione scritta