

Committente:



Agnes S.r.l. - P. IVA: 02637320397  
Via del Fringuello, 28 - Ravenna (48124)  
agnessrl@pec.it - info@agnespower.com  
www.agnespower.com

Autore:



Qint'x S.r.l. - P. IVA: 01445520396  
Via del Fringuello, 28 - Ravenna (48124)  
qintxsrl@pec.it - info@qintx.com  
www.qintx.com

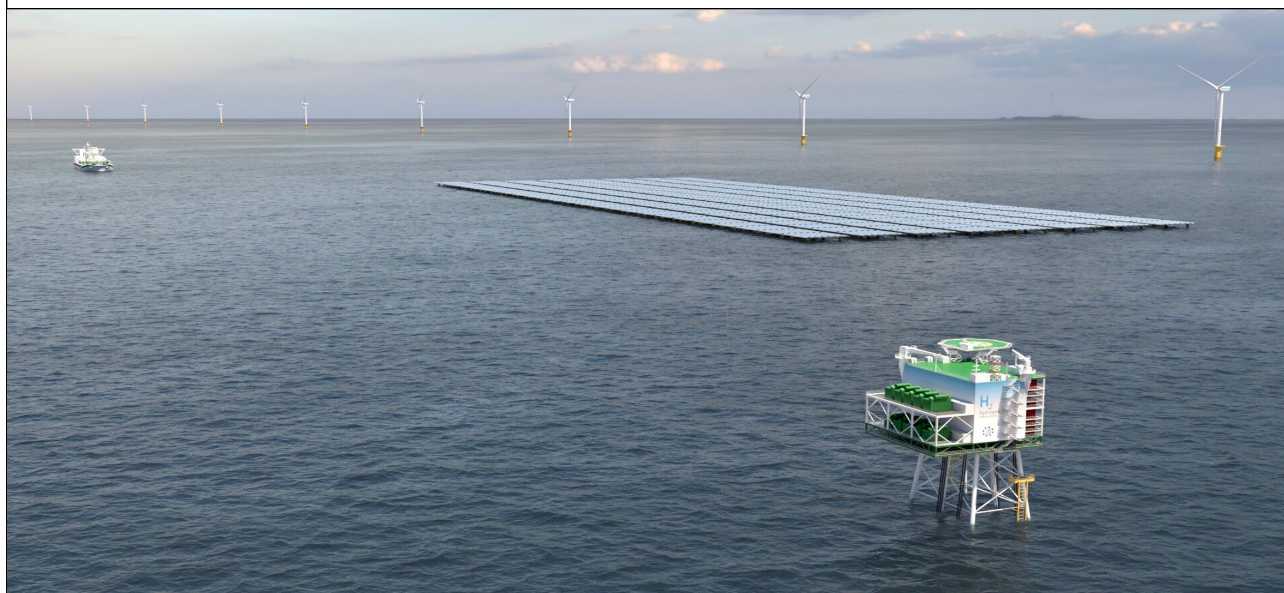
Progetto:

## HUB ENERGETICO "AGNES ROMAGNA 1&2"

UBICATO NEL TRATTO DI MARE ANTISTANTE ALLA COSTA  
EMILIANO-ROMAGNOLA E NEL COMUNE DI RAVENNA

Procedura:

## VALUTAZIONE DI IMPATTO AMBIENTALE EX D.LGS 152/2006 [ID 9505]



Titolo:

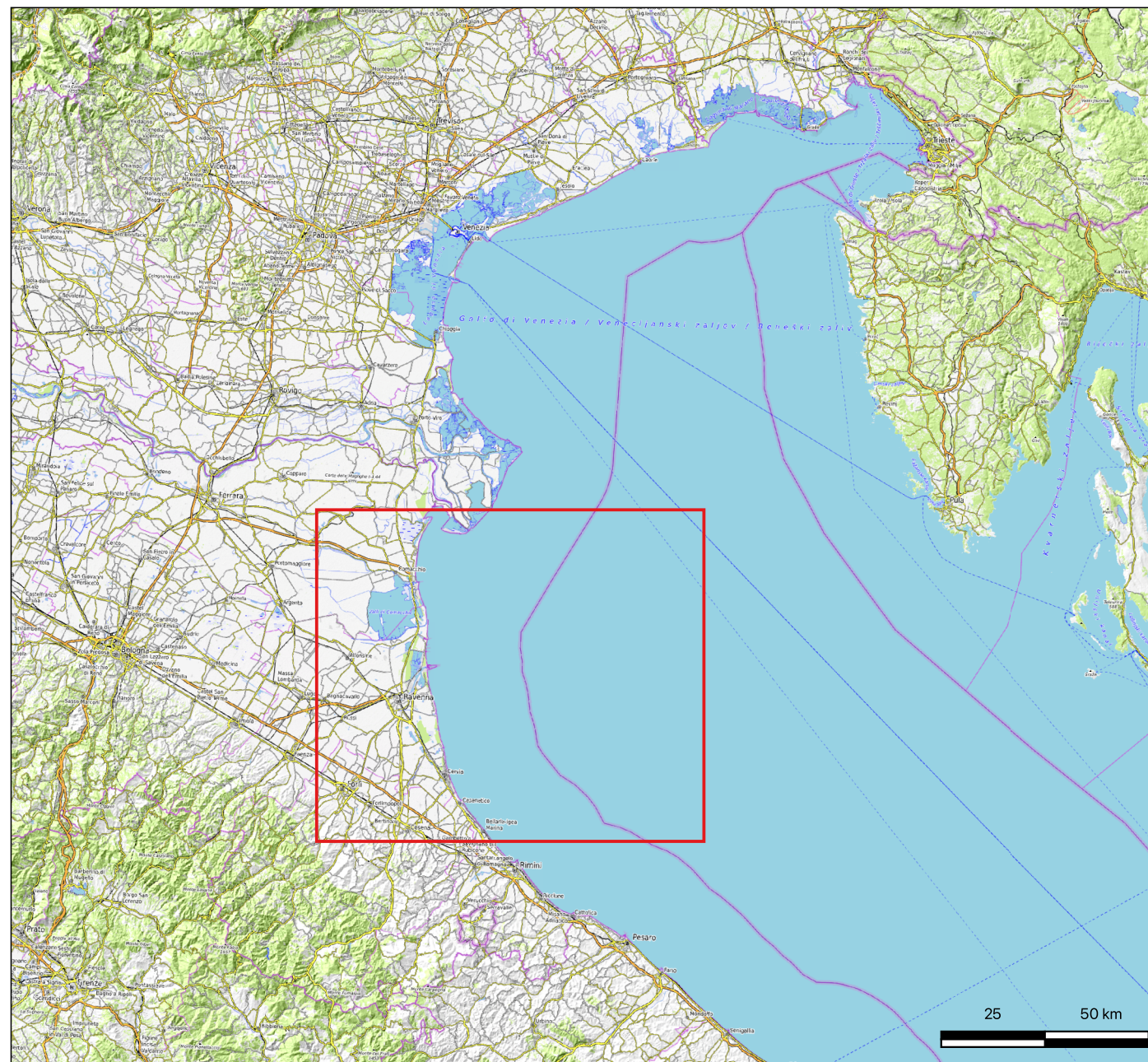
### PLANIMETRIE DELLE OPERE A MARE CON INDICAZIONE DELLE AREE DI INTERDIZIONE

Codice:

**AGNROM\_EP-D\_PLA-SICUREZZA\_REV01**

01	A3	GLV	AB	AGNES	31/10/2023
00	A3	GLV	AB	AGNES	15/12/2022
<b>REV.</b>	<b>FRM.</b>	<b>REDAZIONE</b>	<b>CONTROLLO</b>	<b>EMISSIONE</b>	<b>DATA</b>

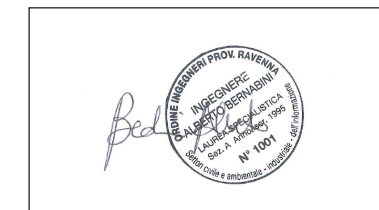
Mappa topografica (Scala 1:1.500.000)

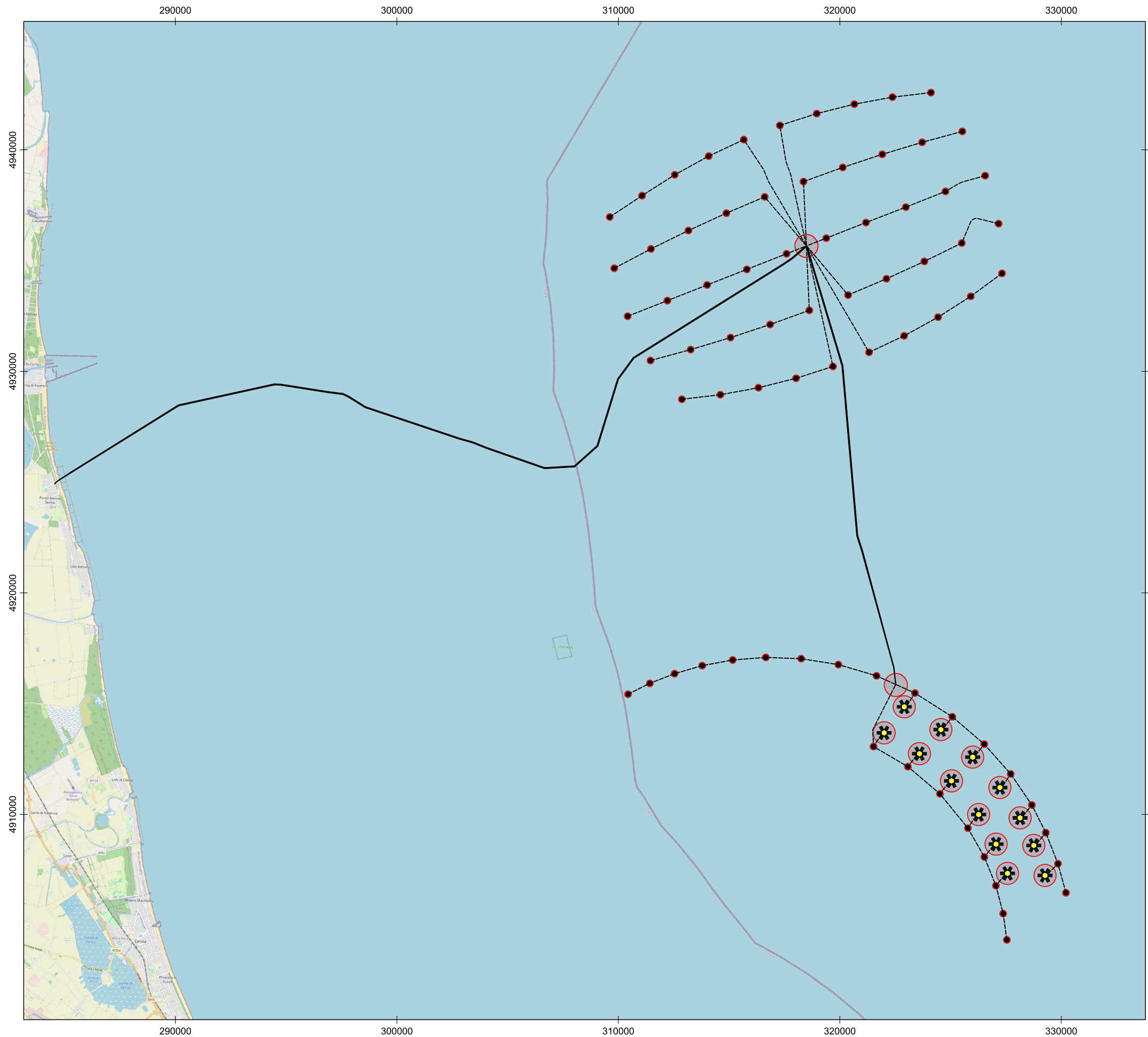


Firma digitale



Timbro





**LEGENDA**

Layout VIA - Integrazioni

Opere a mare

- OSS
- Linee di ancoraggio OFPV
- OFPV
- WTG
- Elettrodotto marino 220kV (principale)
- Elettrodotto marino 220 kV (collegamento)
- Elettrodotto marini 66kV (OFPV)
- Elettrodotti marini 66kV (WTG)

Aree interdizione

- Zona di interdizione FPV
- Zona di interdizione WTG
- Zona di interdizione OSS

**NOTE**

Per le aree di interdizione proposte si suggerisce il seguente regolamento:  
 - divieto di qualsiasi attività (es. navigazione, pesca, dragaggio del fondale, ecc.)

Le aree sono state calcolate nel mondo seguente:  
 - buffer di 150 metri dal centro degli aerogeneratori  
 - buffer di 500 metri dal centro delle sottostazioni elettriche  
 - buffer di 500 metri dal centro delle piattaforme galleggianti

Resta inteso che saranno le autorità marittime, attraverso specifici avvisi e/o ordinanze, a regolamentare effettivamente le attività consentite, nonché specificare le effettive distanze di sicurezza.

Si suggerisce inoltre, a valle del rilascio di specifici permessi da parte delle autorità marittime, di consentire in ogni caso alcune attività all'interno delle aree proposte, ad esempio la raccolta di mitili sulle fondazioni degli aerogeneratori, diving, eco-turismo, ecc.

Le modalità di ottenimento dei suddetti permessi dovranno essere indicate da coloro che saranno responsabili del rilascio, ovvero le autorità marittime. Il proponente suggerisce un sistema contingentato di accreditamento sulla base di frequentazione di corsi gratuiti finanziati dal titolare dell'impianto.

Titolo documento:  
**PLANIMETRIE DELLE OPERE A MARE CON INDICAZIONE DELLE AREE DI INTERDIZIONE (REV01)**

Codice documento:  
**AGNROM\_EP-D\_PLA-SICUREZZA\_REV01**

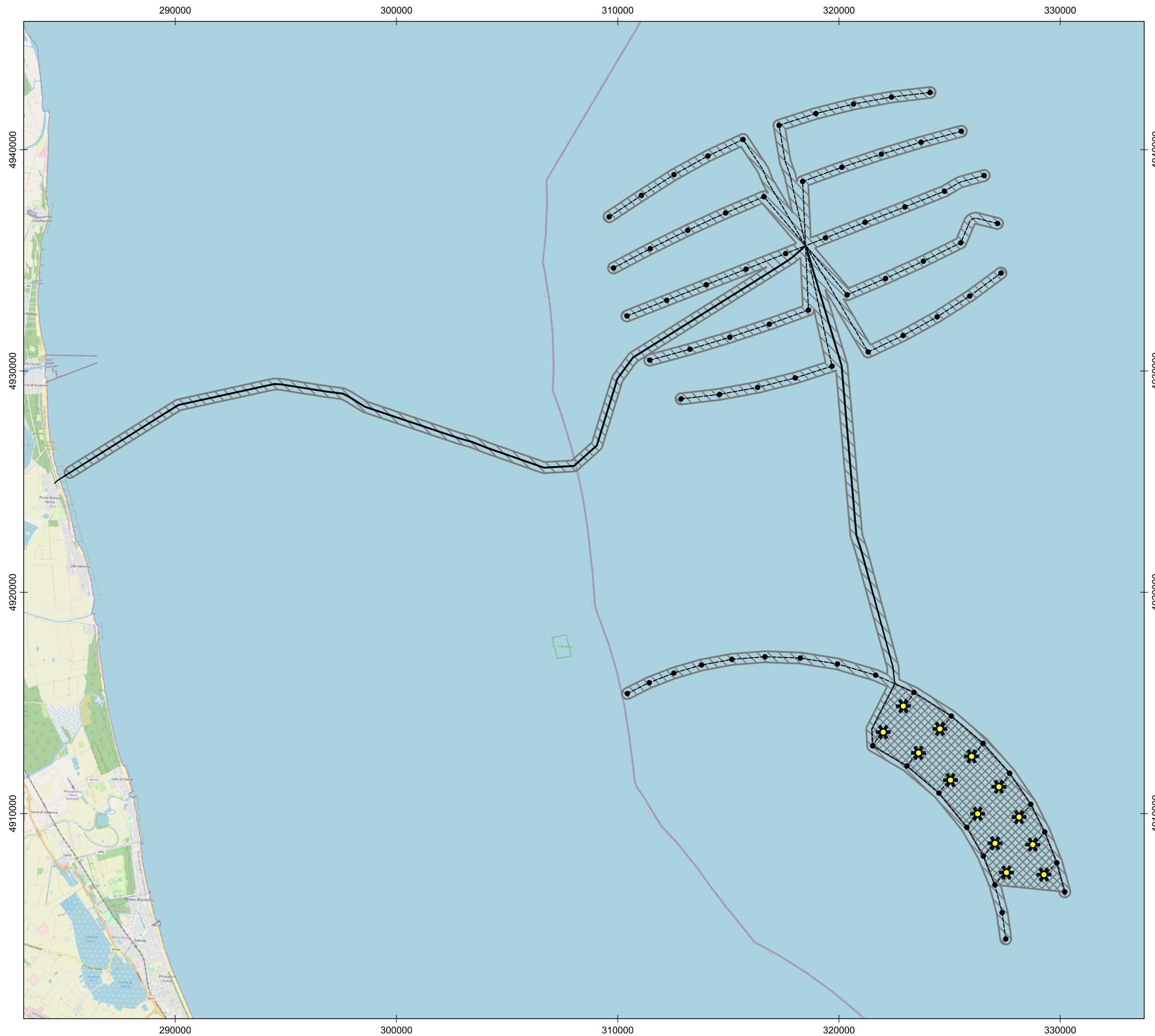
Titolo tavola:  
**PROPOSTA DI AREE DI INTERDIZIONE TOTALE**

01	A3	1 di 3	GLV	AB	AGNES	31/10/2023
00	A3	-	GLV	AB	AGNES	15/12/2023
REV.	FRM.	TAVOLA	REDAZIONE	EMISSIONE	CONTROLLO	DATA

Questo elaborato è di proprietà di Agnes Srl. Qualunque riproduzione, anche parziale, è vietata senza la sua autorizzazione. Ogni violazione sarà perseguita a termini di legge.



Agnes S.r.l.  
 P. IVA 02637320397



**LEGENDA**

Layout VIA - Integrazioni

Opere a mare

- OSS
- Linee di ancoraggio OFPV
- OFPV
- WTG
- Elettrodotto marino 220kV (principale)
- Elettrodotto marino 220 kV (collegamento)
- Elettrodotto marini 66kV (OPFV)
- Elettrodotti marini 66kV (WTG)

Aree interdizione

- Zona di limitazione di contatto con il fondale
- Zona di divieto assoluto di contatto con il fondale

**NOTE**

Per le aree di limitazione di contatto con il fondale proposte si suggerisce il seguente regolamento:

- Divieto delle seguenti attività:
- Ancoraggio;
  - Dragaggio;
  - Pesca con sistemi di strascico pesante, tale da movimentare il fondale in profondità (es. reti con ramponi);
  - Utilizzo di strumenti di fondo in grado di penetrare nel sedime marino oltre i 40cm (es. rampini per il recupero degli oggetti);
  - In generale, qualunque attività che comporti o rischi di comportare la movimentazione del fondale marino in profondità.

Saranno invece consentite le seguenti attività:

- Navigazione;
- Diving;
- Pesca sportiva e subacquea;
- Pesca con sistemi di posta;
- Pesca con sistemi di traino a mezz'acqua;
- Pesca con sistemi di strascico leggero.

Le aree sono state calcolate con un buffer di 250 metri per lato dagli elettrodotti.

Per le aree di divieto assoluto di contatto con il fondale proposte si suggerisce il seguente regolamento:

- Divieto delle seguenti attività:
- Ancoraggio;
  - Dragaggio;
  - Pesca con sistemi di traino di qualunque tipo, sia superficiali che in profondità;
  - In generale, qualunque tipo di interazione con il fondale che ne comporti la movimentazione anche superficiale.

Saranno invece consentite le seguenti attività:

- Navigazione;
- Diving.

Resta inteso che saranno le autorità marittime, attraverso specifici avvisi e/o ordinanze, a regolamentare effettivamente le attività consentite, nonché specificare le effettive distanze di sicurezza.

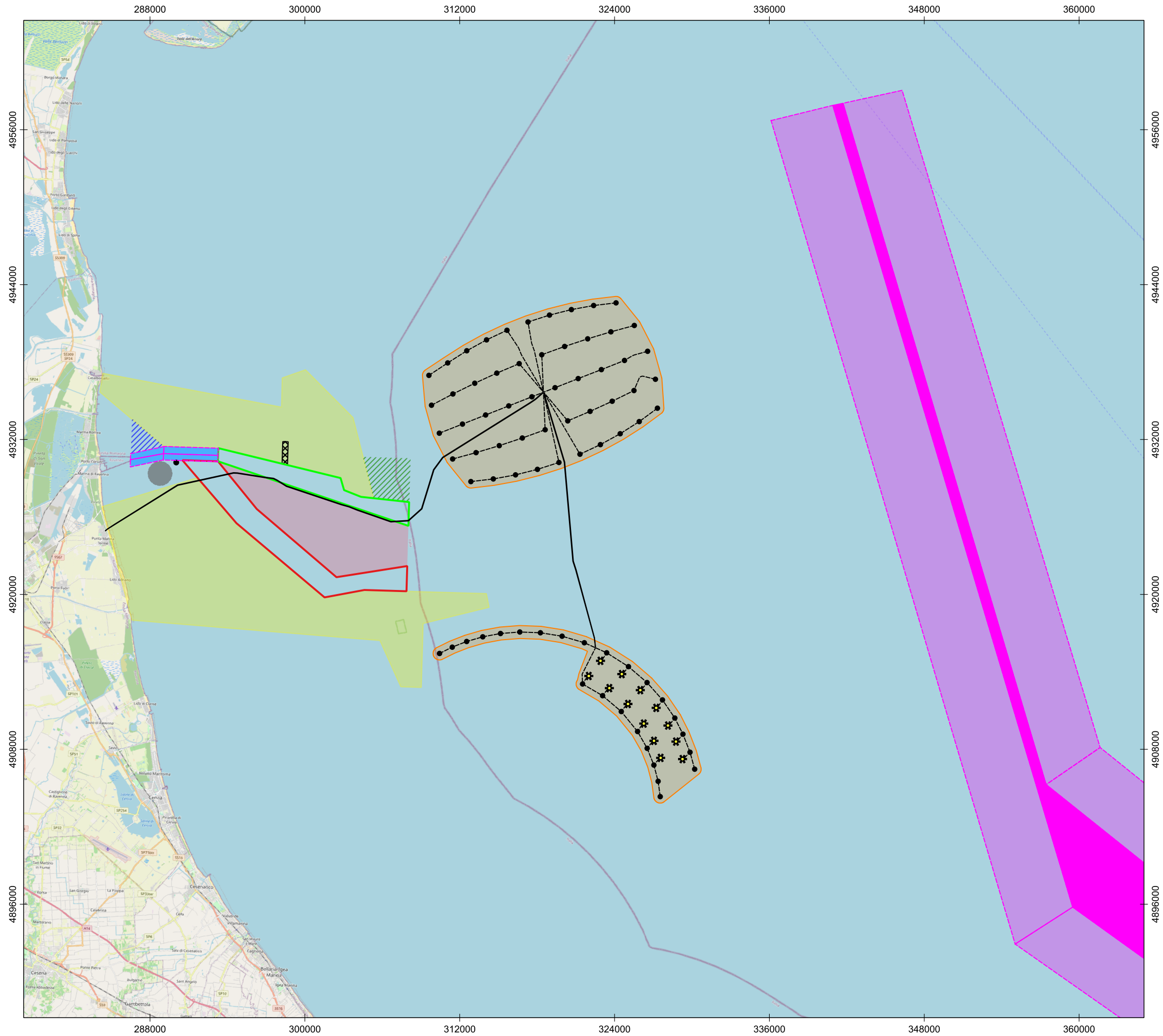
Titolo documento:  
**PLANIMETRIE DELLE OPERE A MARE CON INDICAZIONE DELLE AREE DI INTERDIZIONE (REV01)**

Codice documento:  
**AGNROM\_EP-D\_PLA-SICUREZZA\_REV01**

Titolo tavola:  
**PROPOSTA PER LE ATTIVITA' DI CONTATTO CON IL FONDALE**

01	A3	2 di 3	GLV	AB	AGNES	 Agnes S.r.l. P. IVA 02637320397	31/10/2023
00	A3	-	GLV	AB	AGNES		15/12/2023
REV.	FRM.	TAVOLA	REDAZIONE	EMISSIONE	CONTROLLO		DATA

Questo elaborato è di proprietà di Agnes Srl. Qualunque riproduzione, anche parziale, è vietata senza la sua autorizzazione. Ogni violazione sarà perseguita a termini di legge.



**LEGENDA**

Layout VIA - Integrazioni

Opere a mare

- OSS
- Linee di ancoraggio OFPV
- OFPV
- WTG
- Elettrodotto marino 220kV (principale)
- Elettrodotto marino 220 kV (collegamento)
- Elettrodotto marini 66kV (OFPV)
- Elettrodotto marini 66kV (WTG)

Aree interdizione

- Zona di divieto per imbarcazioni e navi con lunghezza fuori tutta > 24 m

IMO

- Zona di separazione del traffico
- Corridoio di navigazione

Schema ripartizione traffico (TSS)

- Corsia traffico in entrata
- Corsia traffico in uscita
- Bunker
- Small Vessels Anchorage Area
- Long Term Anchorage Area
- Zona di separazione (area da evitare)
- Area di divieto
- Area di pericolo
- Area di precauzione
- Area 1 Nord
- Area 2 Sud

**NOTE**

Per le zone di divieto proposte si suggerisce il seguente regolamento:

Divieto delle seguenti attività:  
 - Navigazione per imbarcazioni superiori ai 24 m fuori tutta, fatta eccezione per le imbarcazioni per cui è rilasciato permesso specifico dalle autorità marittime, comunque con stazza lorda non superiore alle 500 tonnellate (es. pescherecci o Crew Transfer Vessel degli operatori delle piattaforme estrattive).

Le aree sono state calcolate con un buffer di 500 metri dagli elementi periferici dei parchi Romagna 1 & Romagna 2.

Resta inteso che saranno le autorità marittime, attraverso specifici avvisi e/o ordinanze, a regolamentare effettivamente le attività consentite, nonchè specificare le effettive distanze di sicurezza.

Le modalità di ottenimento dei suddetti permessi dovranno essere indicate da coloro che saranno responsabili del rilascio, ovvero le autorità marittime. Il proponente suggerisce un sistema contingentato di accreditamento sulla base di frequentazione di corsi gratuiti finanziati dal titolare dell'impianto.

Titolo documento:  
**PLANIMETRIE DELLE OPERE A MARE CON INDICAZIONE DELLE AREE DI INTERDIZIONE (REV01)**

Codice documento:  
**AGNROM\_EP-D\_PLA-SICUREZZA\_REV01**

Titolo tavola:  
**PROPOSTA DI LIMITAZIONE PER LA NAVIGAZIONE**

01	A3	3 di 3	GLV	AB	AGNES	 Agnes S.r.l. P. IVA 02637320397	31/10/2023
00	A3	-	GLV	AB	AGNES		15/12/2023
REV.	FRM.	TAVOLA	REDAZIONE	EMISSIONE	CONTROLLO		DATA

Questo elaborato è di proprietà di Agnes Srl. Qualunque riproduzione, anche parziale, è vietata senza la sua autorizzazione. Ogni violazione sarà perseguita a termini di legge.