



Ante operam



Post operam (Condizioni di visibilità del giorno dello scatto indicativamente pari a 5 km; il parco eolico non è visibile)



Wireframe (parco eolico rappresentato come da elaborazione nel modello 3D)



COROGRAFIA DI INQUADRAMENTO



LONGITUDINE: 12°24'2.79"E

LATITUDINE: 44°47'37.16"N

PUNTO DI RIPRESA

NOTE: Aerogeneratori del **Parco Romagna 2** più vicini all'osservatore ubicati a circa **30,3 km**. Direzione principale della **visuale 135°**. Campo visivo **60°**.
Data e ora di scatto: **2023/10/10 - ore 17:21**

AUTORE ELABORATO
WSP Italia

CODICE IDENTIFICATIVO ELABORATO
AGNROM_INT-D_FAS-OFF_01a

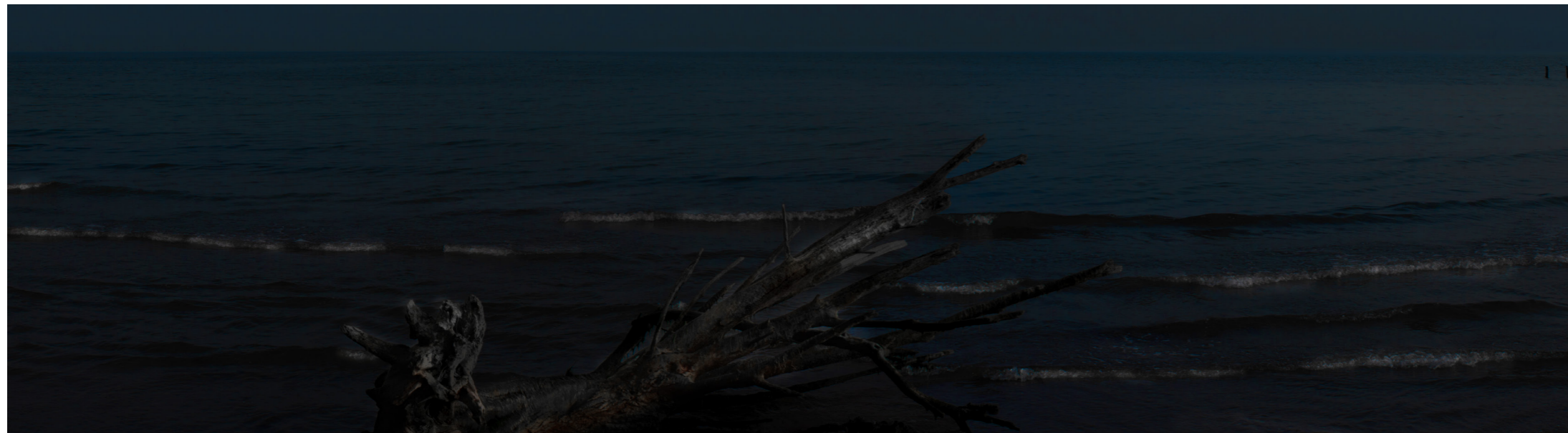
TITOLO ELABORATO
P1 - Isola dei Gabbiani (Parco Delta del Po)
(campo visivo 60° - vista diurna)

SOCIETÀ PROPONENTE
AGNES

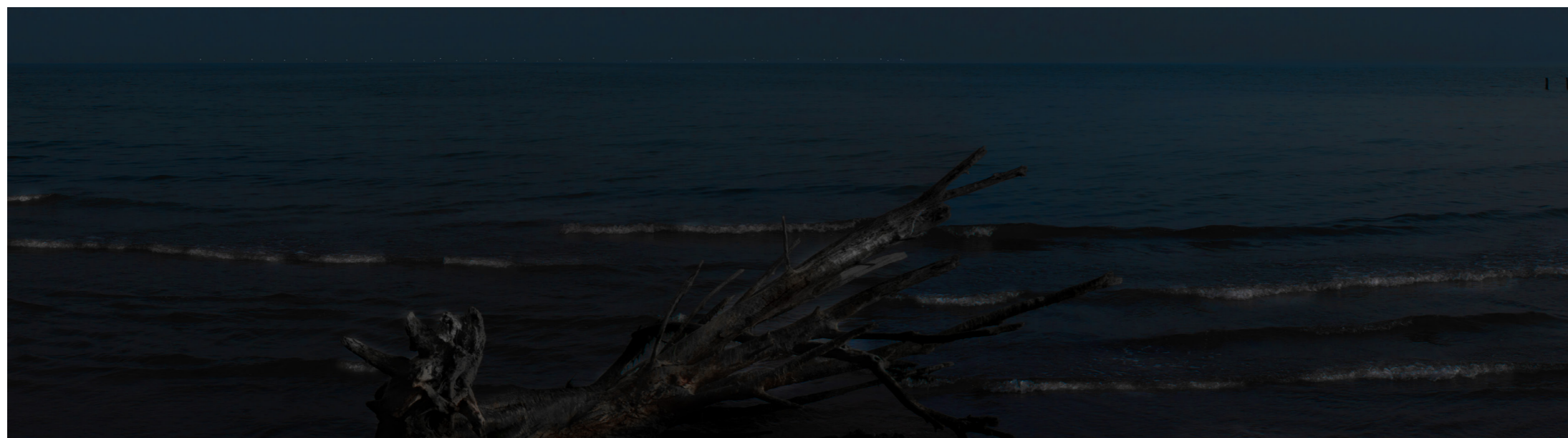
AGNES S.r.l.
P.IVA: IT02637320397
PEC: agnessrl@pec.it
Via del Fringuello 28
(48124) Ravenna, Italia

GRUPPO DI LAVORO
STUDIO IMPATTO AMBIENTALE
WSP Italia

00	24/12/2022	WSP	WSP	AGNES	AGNROM_INT-D_FAS-OFF_01a
REV	DATA	PREPARATO	RIVISTO	EMESSO	CODICE FILE



Ante operam



Post operam



Wireframe (parco eolico rappresentato come da elaborazione nel modello 3D)



COROGRAFIA DI INQUADRAMENTO



PUNTO DI RIPRESA

NOTE: Aerogeneratori del **Parco Romagna 2** più vicini all'osservatore ubicati a circa **30,3 km**. Direzione principale della **visuale 135°**. Campo visivo **60°**.
Data e ora di scatto: **2023/10/10 - foto diurna con filtro notte**

AUTORE ELABORATO
WSP Italia

CODICE IDENTIFICATIVO ELABORATO
AGNROM_INT-D_FAS-OFF_01b

TITOLO ELABORATO
P1- Isola dei Gabbiani (Parco Delta del Po)
(campo visivo 60° - vista notturna)

SOCIETÀ PROPONENTE
AGNES

AGNES S.r.l.

P.IVA: IT02637320397
PEC: agnessrl@pec.it
Via del Fringuello 28
(48124) Ravenna, Italia

GRUPPO DI LAVORO
STUDIO IMPATTO AMBIENTALE
WSP Italia

00	24/12/2022	WSP	WSP	AGNES	AGNROM_INT-D_FAS-OFF_01b
REV	DATA	PREPARATO	RIVISTO	EMESSO	CODICE FILE



Ante operam



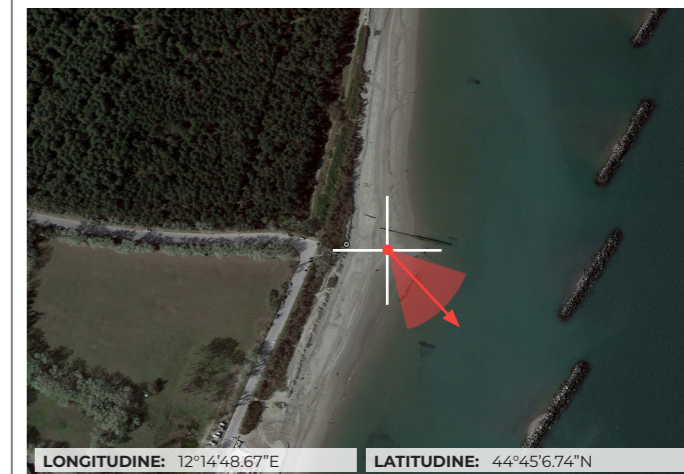
Post operam (Condizioni di visibilità del giorno dello scatto indicativamente pari a 5 km; il parco eolico non è visibile)



Wireframe (parco eolico rappresentato come da elaborazione nel modello 3D)



COROGRAFIA DI INQUADRAMENTO



LONGITUDINE: 12°14'48.67"E LATITUDINE: 44°45'6.74"N

PUNTO DI RIPRESA

NOTE: Aerogeneratori del **Parco Romagna 2** più vicini all'osservatore ubicati a circa **35,3 km**. Direzione principale della **visuale 135°**. Campo visivo **60°**.
Data e ora di scatto: **2023/10/10 - ora 15:46**

AUTORE ELABORATO
WSP Italia

CODICE IDENTIFICATIVO ELABORATO
AGNROM_INT-D_FAS-OFF_02a

TITOLO ELABORATO
P2 - Lido delle Nazioni (Parco Delta del Po)
(campo visivo 60° - vista diurna)

SOCIETÀ PROPONENTE
AGNES

AGNES S.r.l.
P.IVA: IT02637320397
PEC: agnessrl@pec.it
Via del Fringuello 28
(48124) Ravenna, Italia

GRUPPO DI LAVORO
STUDIO IMPATTO AMBIENTALE
WSP Italia

00	24/12/2022	WSP	WSP	AGNES	AGNROM_INT-D_FAS-OFF_02a
REV	DATA	PREPARATO	RIVISTO	EMESSO	CODICE FILE



Ante operam



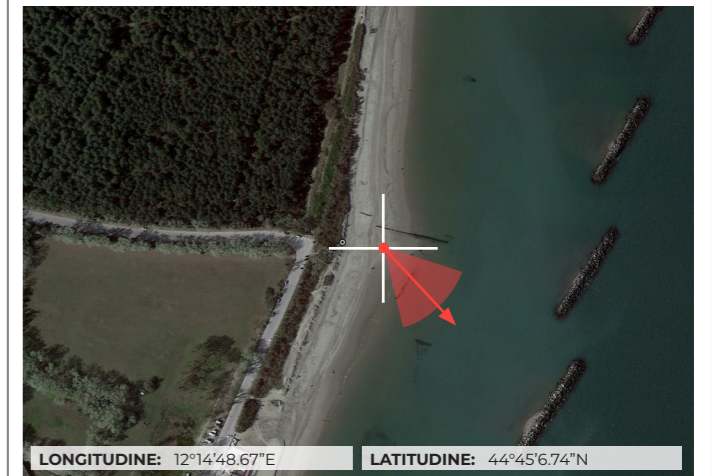
Post operam



Wireframe (parco eolico rappresentato come da elaborazione nel modello 3D)



COROGRAFIA DI INQUADRAMENTO



LONGITUDINE: 12°14'48.67"E

LATITUDINE: 44°45'6.74"N

PUNTO DI RIPRESA

NOTE: Aerogeneratori del **Parco Romagna 2** più vicini all'osservatore ubicati a circa **35,3 km**. Direzione principale della **visuale 135°**. Campo visivo **60°**.
Data e ora di scatto: 2023/10/10 - **foto diurna con filtro notte**

AUTORE ELABORATO
WSP Italia

CODICE IDENTIFICATIVO ELABORATO
AGNROM_INT-D_FAS-OFF_02b

TITOLO ELABORATO
P2 - Lido delle Nazioni (Parco Delta del Po)
(campo visivo 60° - vista notturna)

SOCIETÀ PROPONENTE



AGNES S.r.l.

P.IVA: IT02637320397
PEC: agnessrl@pec.it
Via del Fringuello 28
(48124) Ravenna, Italia

GRUPPO DI LAVORO

STUDIO IMPATTO AMBIENTALE
WSP Italia

00	24/12/2022	WSP	WSP	AGNES	AGNROM_INT-D_FAS-OFF_02b
REV	DATA	PREPARATO	RIVISTO	EMESSO	CODICE FILE



Ante operam



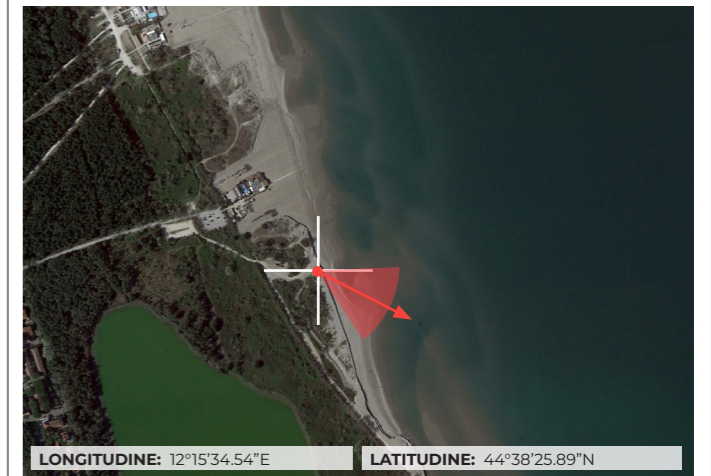
Post operam (Condizioni di visibilità del giorno dello scatto indicativamente pari a 5 km; il parco eolico non è visibile)



Wireframe (parco eolico rappresentato come da elaborazione nel modello 3D)



COROGRAFIA DI INQUADRAMENTO



PUNTO DI RIPRESA

NOTE: Aerogeneratori del Parco Romagna 2 più vicini all'osservatore ubicati a circa **28,7 km**. Direzione principale della **visuale 120°**. Campo visivo **60°**.
Data e ora di scatto: **2023/10/12 - ore 14:37**

AUTORE ELABORATO
WSP Italia

CODICE IDENTIFICATIVO ELABORATO
AGNROM_INT-D_FAS-OFF_03

TITOLO ELABORATO
P3 - Lido delle Nazioni (Parco Delta del Po)
(campo visivo 60° - vista diurna)

SOCIETÀ PROPONENTE



AGNES S.r.l.

P.IVA: IT02637320397
PEC: agnessrl@pec.it
Via del Fringuello 28
(48124) Ravenna, Italia

GRUPPO DI LAVORO

STUDIO IMPATTO AMBIENTALE
WSP Italia

00	24/12/2022	WSP	WSP	AGNES	AGNROM_INT-D_FAS-OFF_03
REV	DATA	PREPARATO	RIVISTO	EMESSO	CODICE FILE



Ante operam



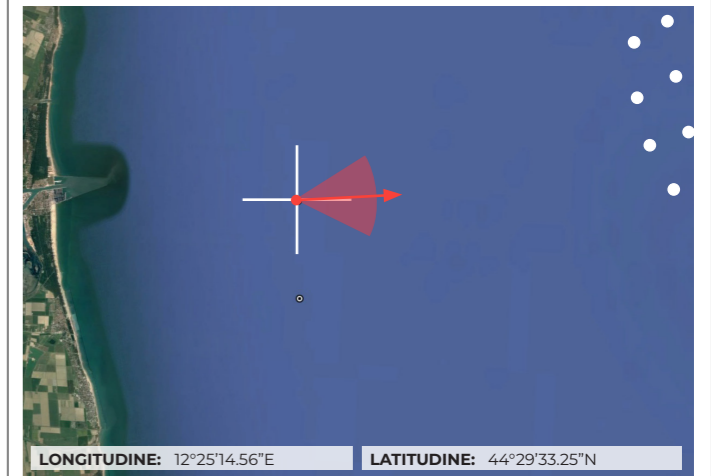
Post operam



Wireframe (parco eolico rappresentato come da elaborazione nel modello 3D)



COROGRAFIA DI INQUADRAMENTO



PUNTO DI RIPRESA

NOTE: Aerogeneratori del **Parco Romagna 2** più vicini all'osservatore ubicati a circa **15,5 km**. Direzione principale della **visuale 80°**. Campo visivo **60°**.
Data e ora di scatto: **2023/10/09 - ora 17:16**

AUTORE ELABORATO
WSP Italia

CODICE IDENTIFICATIVO ELABORATO
AGNROM_INT-D_FAS-OFF_04a

TITOLO ELABORATO
P4 - Area Marina 6 Miglia da Marina di Ravenna (Nord)
(campo visivo 60° - vista diurna)

SOCIETÀ PROPONENTE



AGNES S.r.l.

P.IVA: IT02637320397
PEC: agnessrl@pec.it
Via del Fringuello 28
(48124) Ravenna, Italia

GRUPPO DI LAVORO

STUDIO IMPATTO AMBIENTALE
WSP Italia

00	24/12/2022	WSP	WSP	AGNES	AGNROM_INT-D_FAS-OFF_04a
REV	DATA	PREPARATO	RIVISTO	EMESSO	CODICE FILE



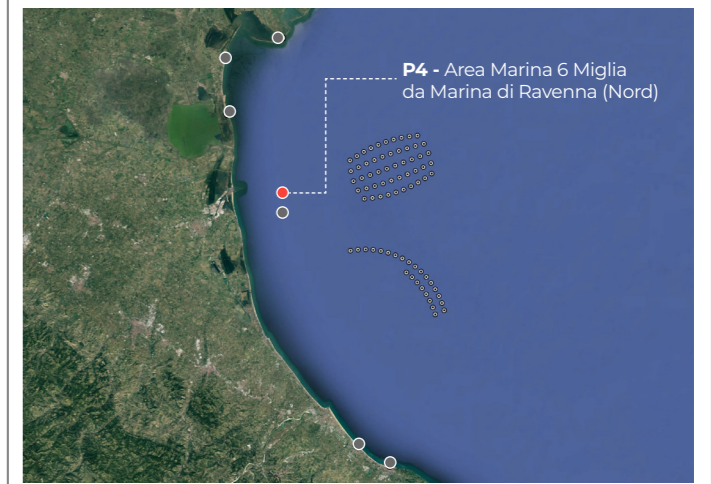
Ante operam



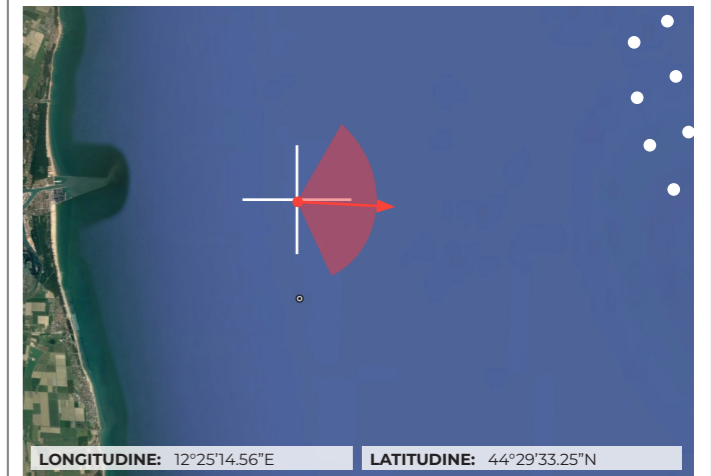
Post operam



Wireframe (parco eolico rappresentato come da elaborazione nel modello 3D)



COROGRAFIA DI INQUADRAMENTO



PUNTO DI RIPRESA

NOTE: Aerogeneratori del **Parco Romagna 2** più vicini all'osservatore ubicati a circa **15,5 km**. Direzione principale della **visuale 80°**. Campo visivo **120°**.
Data e ora di scatto: **2023/10/09 - ora 17:20**

AUTORE ELABORATO
WSP Italia

CODICE IDENTIFICATIVO ELABORATO
AGNROM_INT-D_FAS-OFF_04b

TITOLO ELABORATO
P4 - Area Marina 6 Miglia da Marina di Ravenna (Nord)
(campo visivo 120° - vista diurna)

SOCIETÀ PROPONENTE



AGNES S.r.l.

P.IVA: IT02637320397
PEC: agnessrl@pec.it
Via del Fringuello 28
(48124) Ravenna, Italia

GRUPPO DI LAVORO

STUDIO IMPATTO AMBIENTALE
WSP Italia

00	24/12/2022	WSP	WSP	AGNES	AGNROM_INT-D_FAS-OFF_04b
REV	DATA	PREPARATO	RIVISTO	EMESSO	CODICE FILE



Ante operam



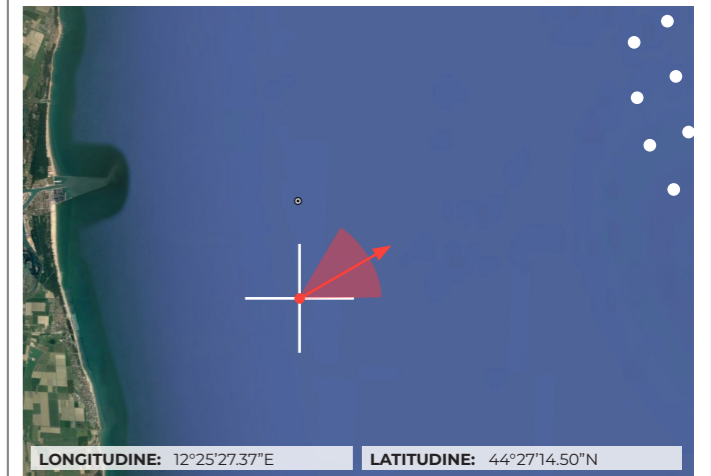
Post operam



Wireframe (parco eolico rappresentato come da elaborazione nel modello 3D)



COROGRAFIA DI INQUADRAMENTO



PUNTO DI RIPRESA

NOTE: Aerogeneratori del **Parco Romagna 2** più vicini all'osservatore ubicati a circa **16,5 km**. Direzione principale della **visuale 45°**. Campo visivo **60°**.
Data e ora di scatto: **2023/10/09 - ora 16:41**

AUTORE ELABORATO
WSP Italia

CODICE IDENTIFICATIVO ELABORATO
AGNROM_INT-D_FAS-OFF_05

TITOLO ELABORATO
P5 - Area Marina 6 Miglia da Ravenna (Sud)
(campo visivo 60° - vista diurna)

SOCIETÀ PROPONENTE



AGNES S.r.l.

P.IVA: IT02637320397
PEC: agnessrl@pec.it
Via del Fringuello 28
(48124) Ravenna, Italia

GRUPPO DI LAVORO

STUDIO IMPATTO AMBIENTALE
WSP Italia

00	24/12/2022	WSP	WSP	AGNES	AGNROM_INT-D_FAS-OFF_05
REV	DATA	PREPARATO	RIVISTO	EMESSO	CODICE FILE



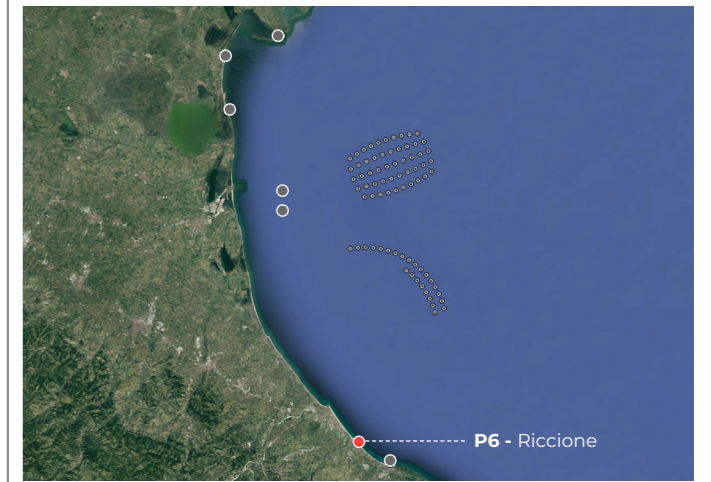
Ante operam



Post operam (Condizioni di visibilità del giorno dello scatto indicativamente pari a 5 km; il parco eolico non è visibile)



Wireframe (parco eolico rappresentato come da elaborazione nel modello 3D)



COROGRAFIA DI INQUADRAMENTO



PUNTO DI RIPRESA

NOTE: Aerogeneratori del Parco Romagna 1 più vicini all'osservatore ubicati a circa **33 km**. Direzione principale della **visuale 0°**. Campo visivo **60°**.
Data e ora di scatto: **2023/10/11 - ora 16:37**

AUTORE ELABORATO
WSP Italia

CODICE IDENTIFICATIVO ELABORATO
AGNROM_INT-D_FAS-OFF_06a

TITOLO ELABORATO
P6 - Riccione (campo visivo 60° - vista diurna)

SOCIETÀ PROPONENTE
AGNES

AGNES S.r.l.
P.IVA: IT02637320397
PEC: agnessrl@pec.it
Via del Fringuello 28
(48124) Ravenna, Italia

GRUPPO DI LAVORO
STUDIO IMPATTO AMBIENTALE
WSP Italia

00	24/12/2022	WSP	WSP	AGNES	AGNROM_INT-D_FAS-OFF_06a
REV	DATA	PREPARATO	RIVISTO	EMESSO	CODICE FILE



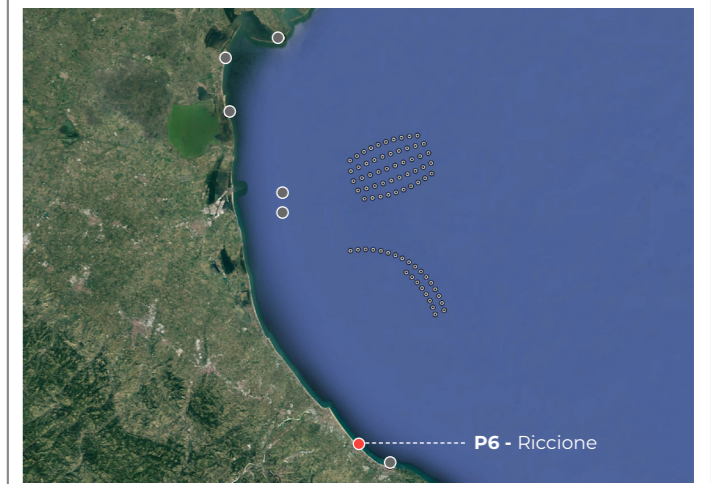
Ante operam



Post operam (Condizioni di visibilità del giorno dello scatto indicativamente pari a 5 km; il parco eolico non è visibile)



Wireframe (parco eolico rappresentato come da elaborazione nel modello 3D)



COROGRAFIA DI INQUADRAMENTO



PUNTO DI RIPRESA

NOTE: Aerogeneratori del Parco Romagna 1 più vicini all'osservatore ubicati a circa **33 km**. Direzione principale della **visuale 0°**. Campo visivo **120°**.
Data e ora di scatto: **2023/10/11 - ora 16:37**

AUTORE ELABORATO
WSP Italia

CODICE IDENTIFICATIVO ELABORATO
AGNROM_INT-D_FAS-OFF_06b

TITOLO ELABORATO
P6 - Riccione (campo visivo 120° - vista diurna)

SOCIETÀ PROPONENTE



AGNES S.r.l.

P.IVA: IT02637320397
PEC: agnessrl@pec.it
Via del Fringuello 28
(48124) Ravenna, Italia

GRUPPO DI LAVORO

STUDIO IMPATTO AMBIENTALE
WSP Italia

00	24/12/2022	WSP	WSP	AGNES	AGNROM_INT-D_FAS-OFF_06b
REV	DATA	PREPARATO	RIVISTO	EMESSO	CODICE FILE



Ante operam



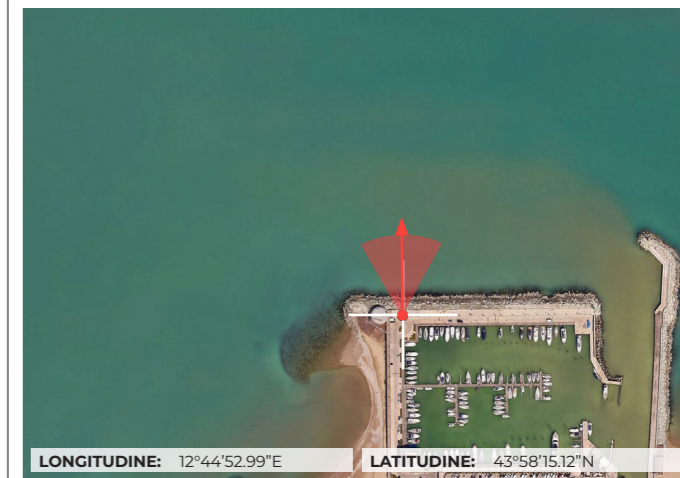
Post operam (Condizioni di visibilità del giorno dello scatto indicativamente pari a 5 km; il parco eolico non è visibile)



Wireframe (parco eolico rappresentato come da elaborazione nel modello 3D)



COROGRAFIA DI INQUADRAMENTO



PUNTO DI RIPRESA

NOTE: Aerogeneratori del **Parco Romagna 1** più vicini all'osservatore ubicati a circa **34,2 km**. Direzione principale della **visuale 0°**. Campo visivo **60°**.
Data e ora di scatto: **2023/10/11 - ora 15:40**

AUTORE ELABORATO
WSP Italia

CODICE IDENTIFICATIVO ELABORATO
AGNROM_INT-D_FAS-OFF_07

TITOLO ELABORATO
P7 - Cattolica (campo visivo 60° - vista diurna)

SOCIETÀ PROPONENTE
AGNES

AGNES S.r.l.
P.IVA: IT02637320397
PEC: agnessrl@pec.it
Via del Fringuello 28
(48124) Ravenna, Italia

GRUPPO DI LAVORO
STUDIO IMPATTO AMBIENTALE
WSP Italia

00	24/12/2022	WSP	WSP	AGNES	AGNROM_INT-D_FAS-OFF_07
REV	DATA	PREPARATO	RIVISTO	EMESSO	CODICE FILE