

PROGETTO N.

DATA

**ats**

AUTOSTRADA TORINO SAVONA S.p.A.  
gruppo

**AUTOSTRADA TORINO – SAVONA S.p.A.**

Corso Trieste nr. 170 – 10024 Moncalieri (TO)

**autostrade** // per l'Italia

**AUTOSTRADA A6  
TORINO – SAVONA**

**ADEGUAMENTO SVINCOLO STAZIONE DI NIELLA TANARO**

**PROGETTO DEFINITIVO**

**CANTIERIZZAZIONE  
UBICAZIONE CAVE E DISCARICHE**

**spea**  
autostrade

**ingegneria  
europea**

IL PROGETTISTA :

Ing. Fulvio DI TADDEO  
Ord. Ingg. Teramo N. 368

IL DIRETTORE TECNICO :

Ing. Giampaolo NEBBIA  
Ord. Ingg. Roma N. 12028

RIFERIMENTO ELABORATO										DATA:		REVISIONE	
UNITA'	DIRETTORIO					FILE			FEBBRAIO 2011		n.	data	
	codice	commessa	N.Prog.	Fase	serie	n.	progressiva	bis	rev.				
PCM	57010843		PDCT			009							

REDATTO:		CONSULENZA:	M&B Progettazioni Ambiente e Trasporti
PROGETTATO:	Ing. Gianluca GALLI	APPROVATO:	Ing. Fulvio Di TADDEO

CAPO COMMESSA	VISTO DELLA COMMITTENTE	<b>ats</b> AUTOSTRADA TORINO SAVONA S.p.A.
Ing. Gianluca GALLI O.I. Roma n°23243		

**AUTOSTRADA A6 TORINO – SAVONA**  
**ADEGUAMENTO SVINCOLO STAZIONE DI NIELLA TANARO**  
PROGETTO DEFINITIVO – UBICAZIONE CAVE E DISCARICHE

Documento:	CT009
Revisione:	0
Data:	Febbraio 2011
Pagina:	1 di 10

## INDICE

<b>1</b>	<b>PREMESSA</b>	<b>2</b>
<b>2</b>	<b>UBICAZIONE CAVE E DISCARICHE</b>	<b>3</b>

**AUTOSTRADA A6 TORINO – SAVONA**  
**ADEGUAMENTO SVINCOLO STAZIONE DI NIELLA TANARO**  
PROGETTO DEFINITIVO – UBICAZIONE CAVE E DISCARICHE

Documento:	CT009
Revisione:	0
Data:	Febbraio 2011
Pagina:	2 di 10

## 1 PREMESSA

La presente relazione relativa all'ubicazione delle cave e delle discariche accompagna la progettazione definitiva dell'adeguamento dello svincolo di stazione di Niella Tanaro lungo l'Autostrada A6 Torino – Savona.

**AUTOSTRADA A6 TORINO – SAVONA**  
**ADEGUAMENTO SVINCOLO STAZIONE DI NIELLA TANARO**  
PROGETTO DEFINITIVO – UBICAZIONE CAVE E DISCARICHE

Documento:	CT009
Revisione:	0
Data:	Febbraio 2011
Pagina:	3 di 10

## 2 UBICAZIONE CAVE E DISCARICHE

Relativamente alla acquisizione e smaltimento dei materiali, sono stati individuati i siti più vicini all'area di cantiere. Di seguito ne vengono riportati i riferimenti secondo l'elenco delle cave e miniere attive della provincia di Cuneo, della Direzione Attività Produttive della Regione Piemonte Settore Pianificazione e Verifica delle Attività Estrattive.

### Cave:

1. Ditta: **Serra s.r.l.** (codice M-1498-C)  
Sede legale: **Regione Pile n.2, Lesegno (CN)**  
Località: **Dietro Serra**  
Comune di: **Lesegno (CN)**  
Litotipo: **Materiale alluvionale**  
Distanza dall'area di cantiere: c.a. **4 km**
  
2. Ditta: **Silte s.p.a.** (codice E-0047-C)  
Sede legale: **Via Torre , San Michele Mondovì (CN)**  
Località: **Schiancone**  
Comune di: **San Michele Mondovì (CN)**  
Litotipo: **Calcere**  
Distanza dall'area di cantiere: c.a. **7 km**
  
3. Ditta: **Rovella Renato** (codice E-0049-C)  
Località: **Vignazze**  
Comune di: **Ceva (CN)**  
Litotipo: **Calcere**  
Distanza dall'area di cantiere: c.a. **10 km**

Tali siti sono in grado di accogliere materiali di risulta come da Decreto del 5 aprile 2006, n.186 regolamento recante modifiche al decreto ministeriale 5 febbraio 1998 «Individuazione dei rifiuti non pericolosi sottoposti alle procedure semplificate di recupero, ai sensi degli articoli 31 e 33 del decreto legislativo 5 febbraio 1997, n. 22».

È stato individuato un ulteriore sito per lo stoccaggio e il riciclaggio di materiali inerti.

**AUTOSTRADA A6 TORINO – SAVONA**  
**ADEGUAMENTO SVINCOLO STAZIONE DI NIELLA TANARO**  
PROGETTO DEFINITIVO – UBICAZIONE CAVE E DISCARICHE

Documento:	CT009
Revisione:	0
Data:	Febbraio 2011
Pagina:	4 di 10

**Riciclaggio materiali inerti:**

- **F.Ili Delvalle s.n.c.**  
Sede operativa: **Via Marconi n..14 Carrù (CN)**  
Distanza dall'area di cantiere: c.a. **18 km**

Sono state, infine, individuate le discariche più vicine all'area di cantiere.

**Impianti di stoccaggio e trattamento:**

- 1. Cave Strade s.r.l.**  
Sede operativa: Località Camponuovo n.44, Cairo Montenotte (SV)  
Distanza dall'area di cantiere: c.a. **50 km**
- 2. FG Riciclaggi s.r.l.**  
Località Vesima, Cairo Montenotte (SV)  
Sede operativa: Via Stalingrado fraz. Bragno, Cairo Montenotte (SV)  
Distanza dall'area di cantiere: c.a. **45 km**
- 3. Italiana Coke s.r.l.**  
Via Kennady n.4, Modena  
Sede operativa: Via Stalingrado n.25, Cairo Montenotte (SV)  
Distanza dall'area di cantiere: c.a. **45 km**

Le discariche sono in grado di recepire i materiali non ottemperanti alle prescrizioni del decreto e comunque tutti i materiali inquinanti.

Data l'ubicazione di tali discariche nella valutazione degli oneri è stata considerata nel computo metrico una distanza dal cantiere di 50 Km (45 Km oltre i 5Km).

Per i materiali restanti viene considerata una distanza media pari a 10 Km (5 Km oltre i 5Km), vista l'ubicazione delle cave riportate.

**AUTOSTRADA A6 TORINO – SAVONA**  
**ADEGUAMENTO SVINCOLO STAZIONE DI NIELLA TANARO**  
PROGETTO DEFINITIVO – UBICAZIONE CAVE E DISCARICHE

Documento:	CT009
Revisione:	0
Data:	Febbraio 2011
Pagina:	5 di 10

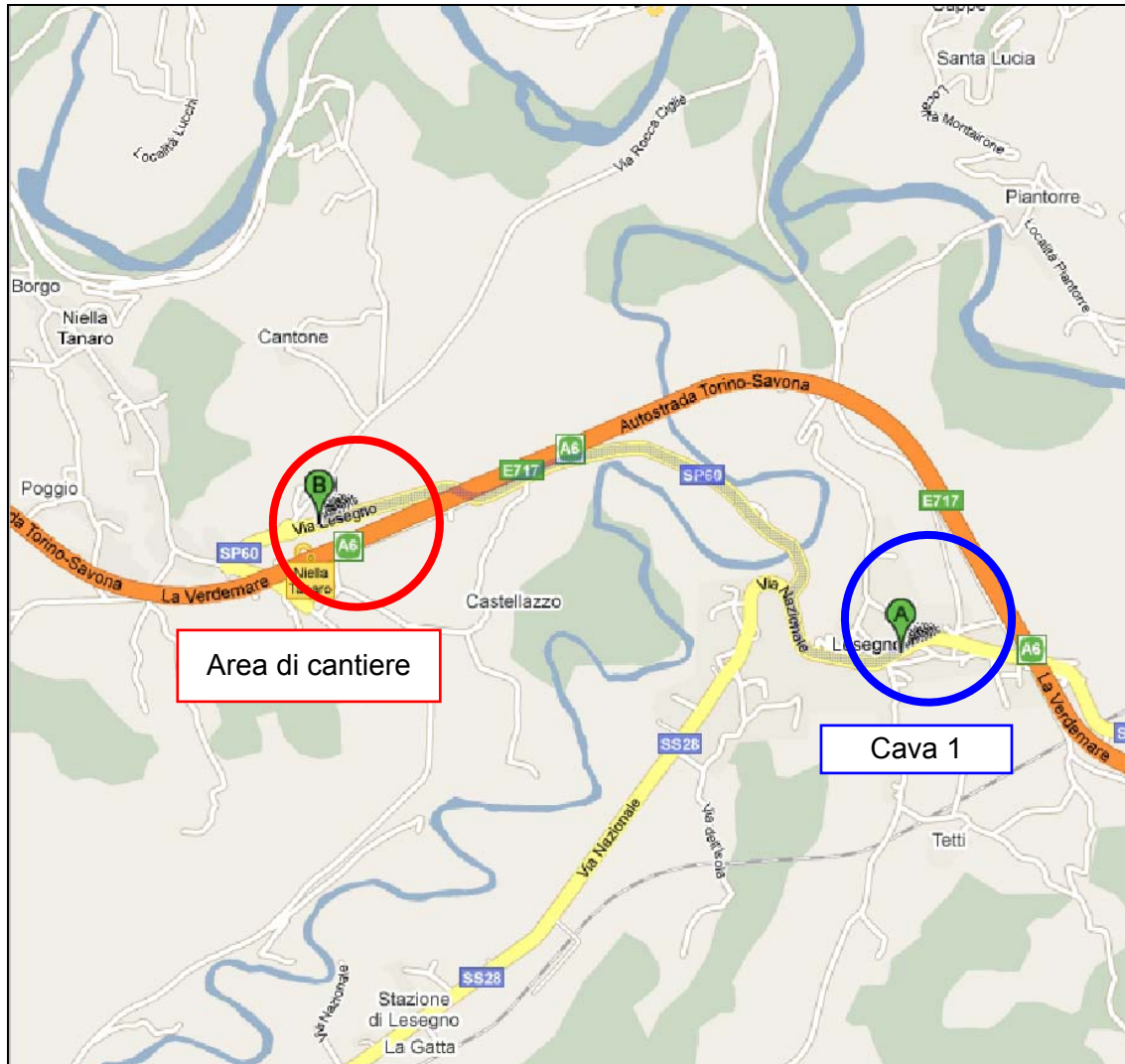


Fig. 1 – Ubicazione cave

**AUTOSTRADA A6 TORINO – SAVONA**  
**ADEGUAMENTO SVINCOLO STAZIONE DI NIELLA TANARO**  
 PROGETTO DEFINITIVO – UBICAZIONE CAVE E DISCARICHE

Documento:	CT009
Revisione:	0
Data:	Febbraio 2011
Pagina:	6 di 10

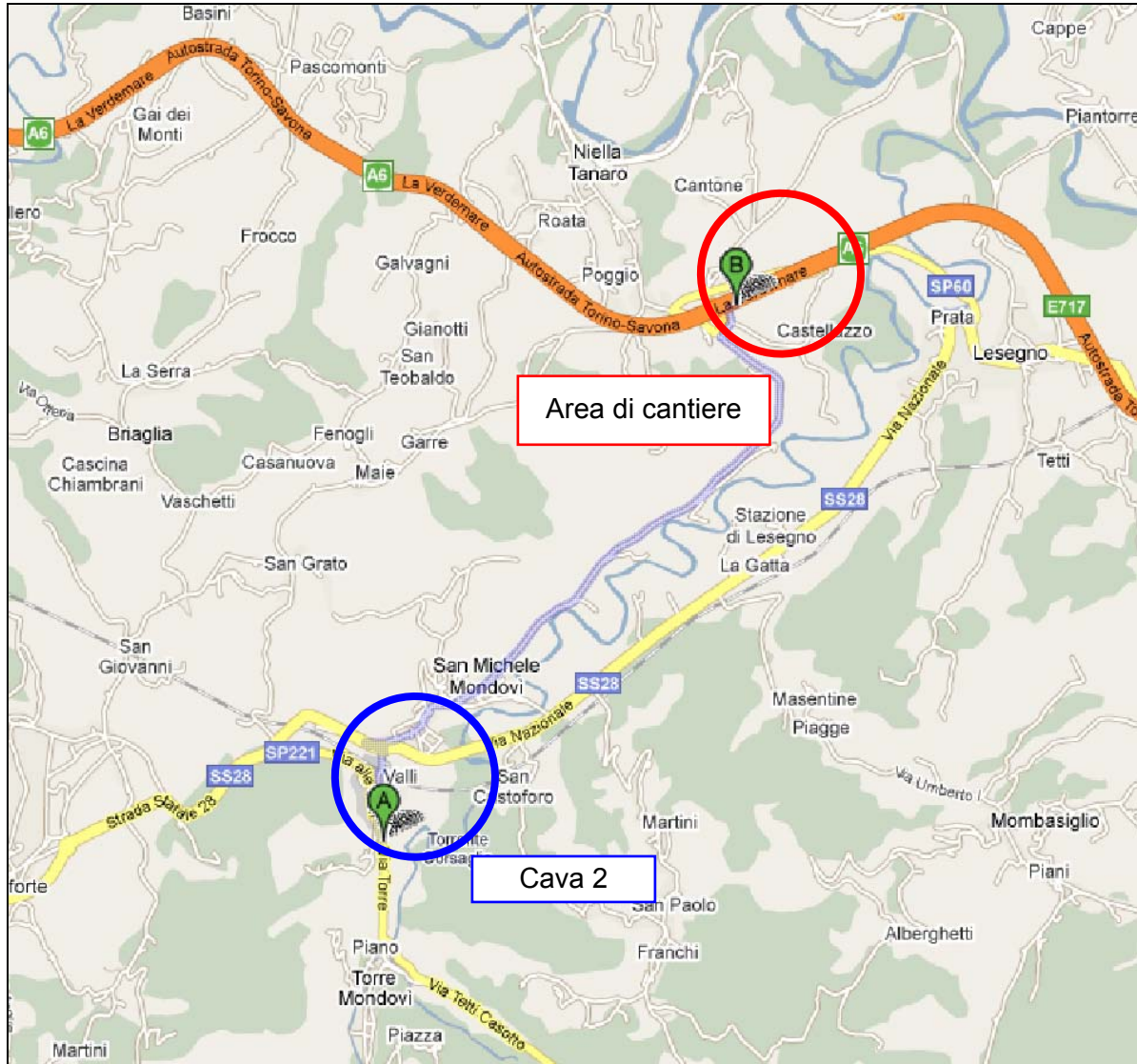


Fig. 2 – Ubicazione cave



**AUTOSTRADA A6 TORINO – SAVONA**  
**ADEGUAMENTO SVINCOLO STAZIONE DI NIELLA TANARO**  
PROGETTO DEFINITIVO – UBICAZIONE CAVE E DISCARICHE

Documento:	CT009
Revisione:	0
Data:	Febbraio 2011
Pagina:	7 di 10

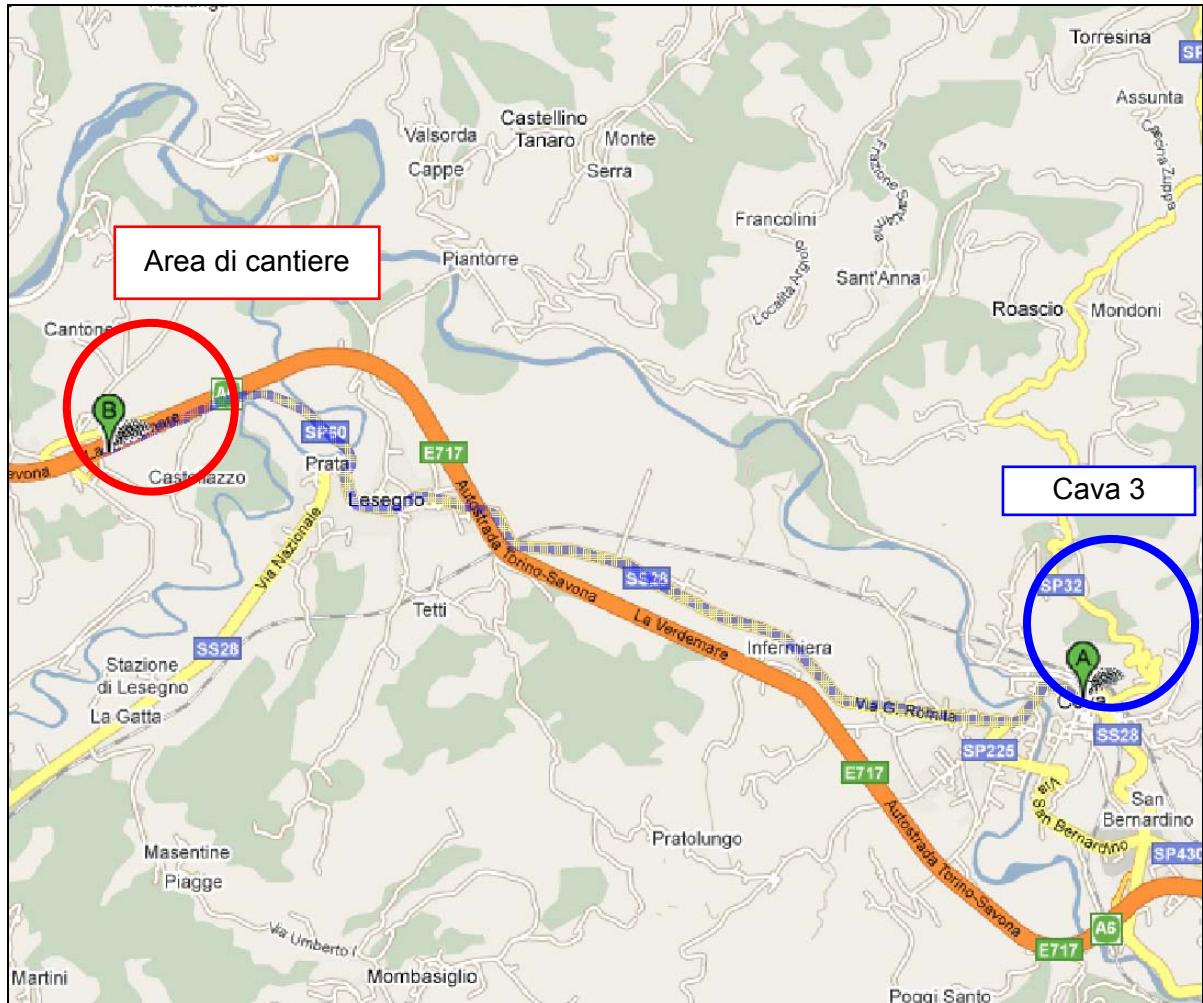


Fig. 3 – Ubicazione cave



**AUTOSTRADA A6 TORINO – SAVONA**  
**ADEGUAMENTO SVINCOLO STAZIONE DI NIELLA TANARO**  
PROGETTO DEFINITIVO – UBICAZIONE CAVE E DISCARICHE

Documento:	CT009
Revisione:	0
Data:	Febbraio 2011
Pagina:	8 di 10

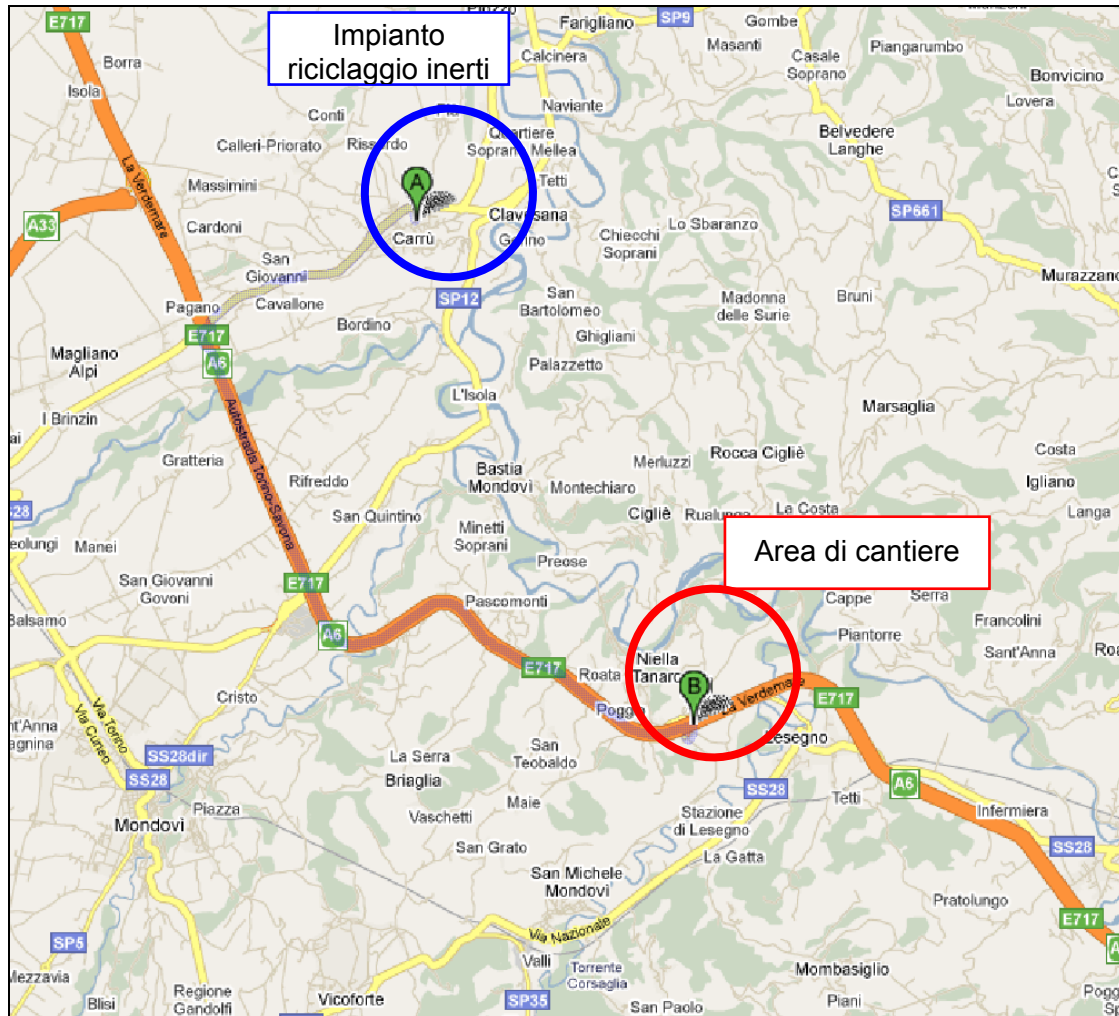


Fig. 4 – Ubicazione impianto di riciclaggio inerti

**AUTOSTRADA A6 TORINO – SAVONA**  
**ADEGUAMENTO SVINCOLO STAZIONE DI NIELLA TANARO**  
PROGETTO DEFINITIVO – UBICAZIONE CAVE E DISCARICHE

Documento:	CT009
Revisione:	0
Data:	Febbraio 2011
Pagina:	9 di 10

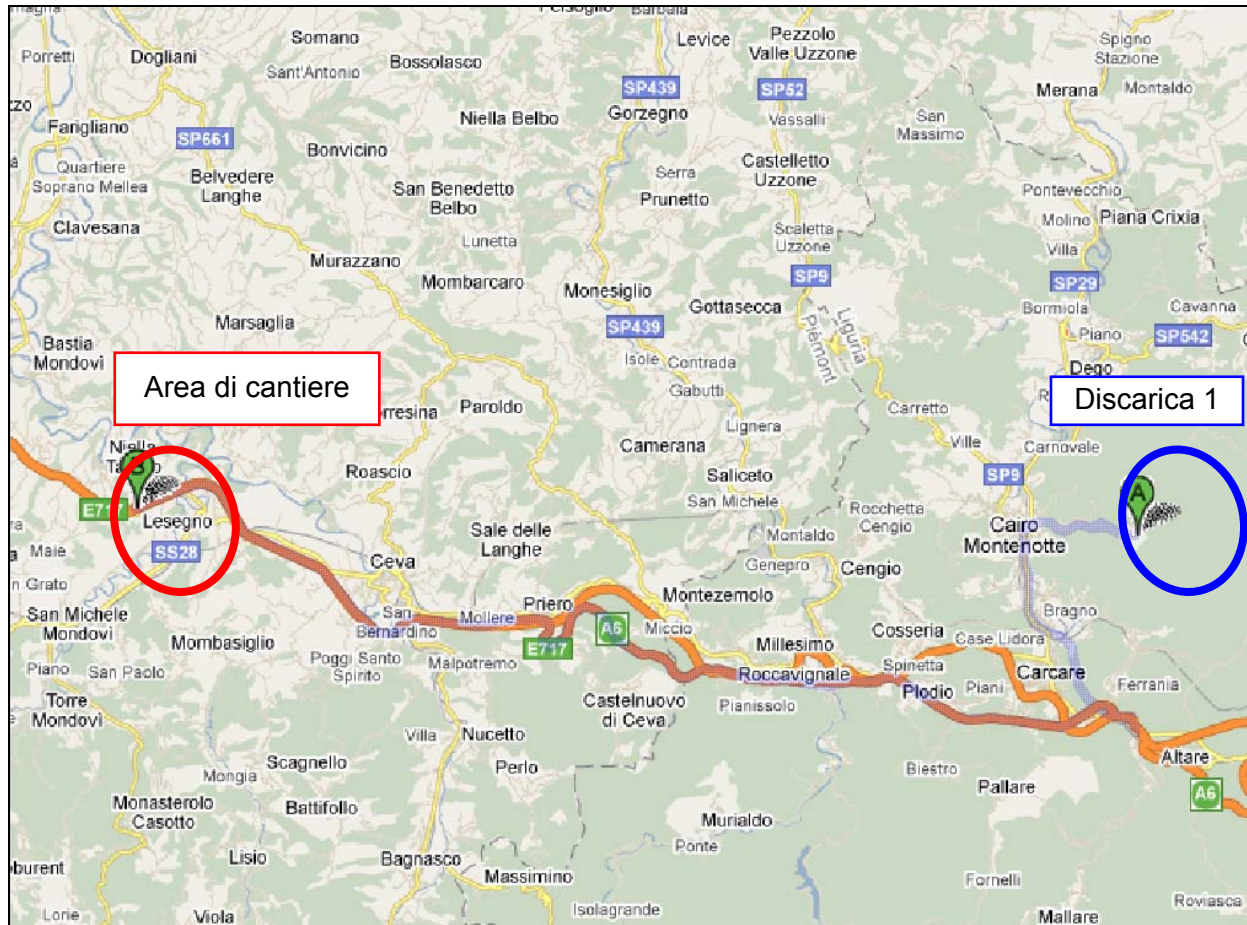


Fig. 5– Ubicazione discariche



**AUTOSTRADA A6 TORINO – SAVONA**  
**ADEGUAMENTO SVINCOLO STAZIONE DI NIELLA TANARO**  
PROGETTO DEFINITIVO – UBICAZIONE CAVE E DISCARICHE

Documento:	CT009
Revisione:	0
Data:	Febbraio 2011
Pagina:	10 di 10

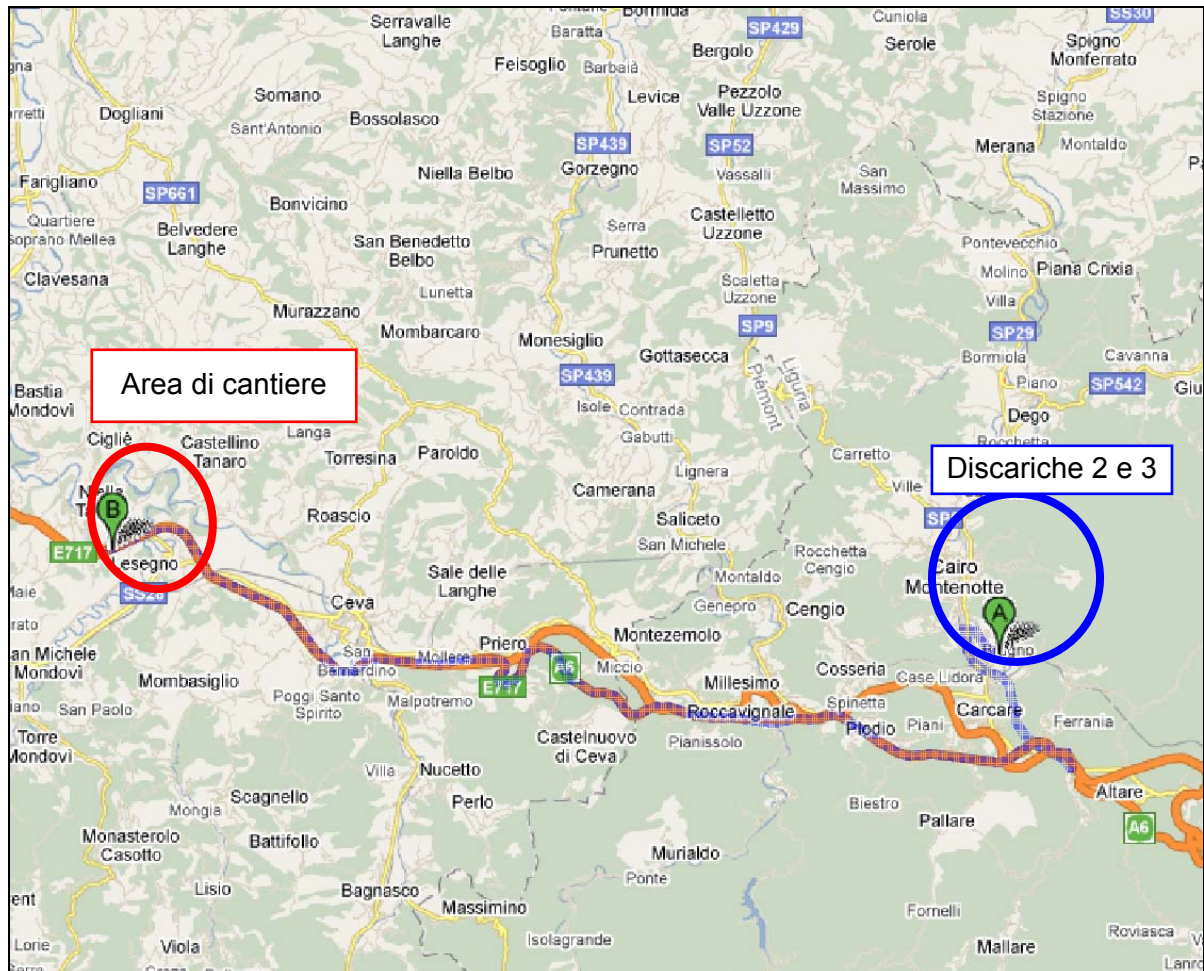


Fig. 6– Ubicazione discariche