



REGIONE SICILIANA  
PROVINCIA DI RAGUSA  
COMUNE DI CHIARAMONTE GULFI



PROGETTO DI UN IMPIANTO AGRO-BIO-FOTOVOLTAICO INTEGRATO AD UN VIGNETO A TENDONE E DELLE RELATIVE OPERE DI CONNESSIONE DA REALIZZARE NEL COMUNE DI CHIARAMONTE GULFI (RG) IN CONTRADA MAZZARRONELLO. AL FOGLIO 129 P.LLE 6,8, 16, 19, 87, 178, 179, 180, 186, 187, 188, 193, 194, 197, 200, 201, 202, 308, 394, 395, 397, 399, 626, 634, 636, 669, 10, 69, 287, 299, 300, 712, 713, 185, DI POTENZA PARI A 63.158,76 kWp DENOMINATO "MAZZARRONELLO HV - VIGNETICA"

PROGETTO DEFINITIVO

INQUADRAMENTO INTERVISIBILITÀ TEORICA  
SU ORTOFOTO



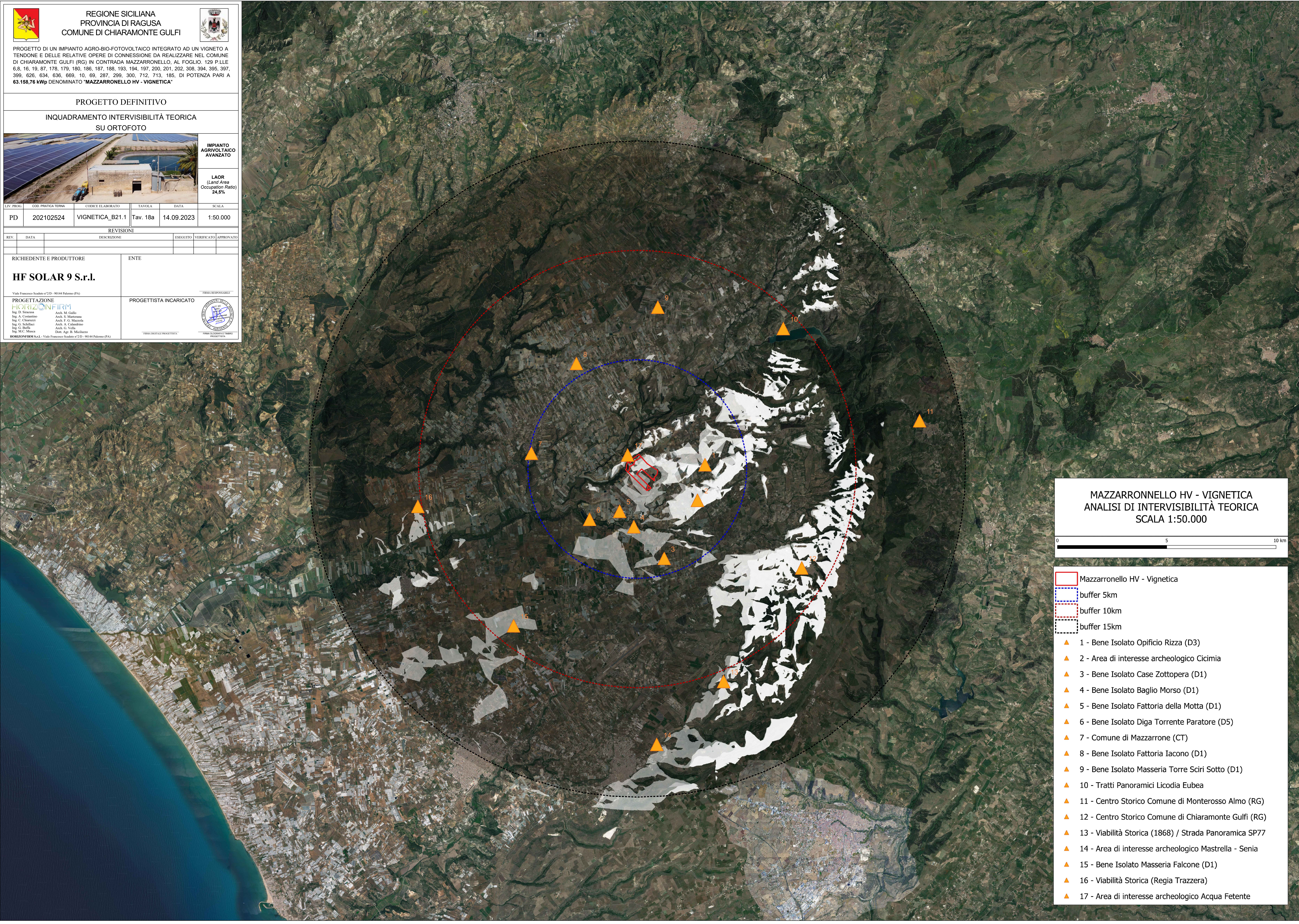
IMPIANTO  
AGRIVOLTAICO  
AVANZATO

LAOR  
(Land Area  
Occupation Ratio)  
24,5%

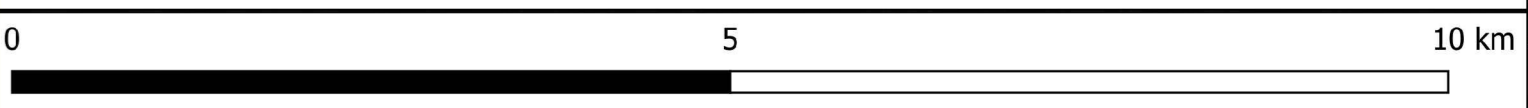
LIV. PROG.	COD. PRATICA TERNA	CODICE ELABORATO	TAVOLA	DATA	SCALA
PD	202102524	VIGNETICA_B21.1	Tav. 18a	14.09.2023	1:50.000

REVISIONI					
REV.	DATA	DESCRIZIONE	ESEGUITO	VERIFICATO	APPROVATO

RICHIEDENTE E PRODUTTORE		ENTE	
<b>HF SOLAR 9 S.r.l.</b>			
Viale Francesco Scudato n°2/D - 90144 Palermo (PA)			
PROGETTAZIONE		PROGETTISTA INCARICATO	
<b>HORIZONFIRM</b> Ing. D. Siracusano      Arch. M. Gallo Ing. A. Costantino      Arch. S. Marvino Ing. C. Chianuzzi      Arch. F. G. Mazza Ing. G. Scialoja      Arch. A. Calandrea Ing. G. Butta      Arch. G. Vella Ing. M. C. Mena      Dott. Agr. M. Macchiaro		 FIRMA RESPONSABILE	
HORIZONFIRM S.r.l. - Viale Francesco Scudato n°2/D - 90144 Palermo (PA)		FIRMA DIGITALE PROGETTISTA	



MAZZARRONNELLO HV - VIGNETICA  
ANALISI DI INTERVISIBILITÀ TEORICA  
SCALA 1:50.000



- Mazzarronello HV - Vignetica
- buffer 5km
- buffer 10km
- buffer 15km
- 1 - Bene Isolato Opificio Rizza (D3)
- 2 - Area di interesse archeologico Cicimia
- 3 - Bene Isolato Case Zottopera (D1)
- 4 - Bene Isolato Baglio Morso (D1)
- 5 - Bene Isolato Fattoria della Motta (D1)
- 6 - Bene Isolato Diga Torrente Paratore (D5)
- 7 - Comune di Mazzarrone (CT)
- 8 - Bene Isolato Fattoria Iacono (D1)
- 9 - Bene Isolato Masseria Torre Sciri Sotto (D1)
- 10 - Tratti Panoramici Licodia Eubea
- 11 - Centro Storico Comune di Monterosso Almo (RG)
- 12 - Centro Storico Comune di Chiaramonte Gulfi (RG)
- 13 - Viabilità Storica (1868) / Strada Panoramica SP77
- 14 - Area di interesse archeologico Mastrella - Senia
- 15 - Bene Isolato Masseria Falcone (D1)
- 16 - Viabilità Storica (Regia Trazzera)
- 17 - Area di interesse archeologico Acqua Fetente