



REGIONE SICILIANA
 PROVINCIA DI RAGUSA
 COMUNE DI CHIARAMONTE GULFI



PROGETTO DI UN IMPIANTO AGRO-BIO-FOTOVOLTAICO INTEGRATO AD UN VIGNETO A TENDONE E DELLE RELATIVE OPERE DI CONNESSIONE DA REALIZZARE NEL COMUNE DI CHIARAMONTE GULFI IN CONTRADA MAZZARRONELLO, AL FOGLIO 129 P.LLE 6.8, 16, 19, 87, 178, 179, 180, 186, 187, 188, 193, 194, 197, 200, 201, 202, 308, 394, 395, 397, 399, 626, 634, 636, 669, 10, 69, 287, 299, 300, 712, 713, 185, DI POTENZA PARI A **63.158,76 kWp** DENOMINATO **"MAZZARRONELLO HV - VIGNETICA"**

PROGETTO DEFINITIVO

INQUADRAMENTO TERRITORIALE CTR



IMPIANTO AGRIVOLTAICO AVANZATO

LAOR
 (Land Area Occupation Ratio)
24,5%

LIV. PROG.	COD. PRATICA TERMA	CODICE ELABORATO	TAVOLA	DATA	SCALA
PD	202102524	VIGNETICA_B3	Tav. 3	14.09.2023	1:10.000

REVISIONI

REV.	DATA	DESCRIZIONE	ESEGUITO	VERIFICATO	APPROVATO

RICHIEDENTE E PRODUTTORE

HF SOLAR 9 S.r.l.

Viale Francesco Scaduto n°2/D - 90144 Palermo (PA)

PROGETTAZIONE

HORIZONFIRM
 Ing. D. Siracusa Arch. M. Gullo
 Ing. A. Costantino Arch. S. Martorana
 Ing. C. Chianuzzi Arch. F. G. Marzotta
 Ing. G. Schillaci Arch. A. Calandrino
 Ing. G. Bufà Arch. G. Vella
 Ing. M.C. Mascia Dott. Agr. B. Misciurzo

HORIZONFIRM S.r.l. - Viale Francesco Scaduto n°2/D - 90144 Palermo (PA)

ENTE

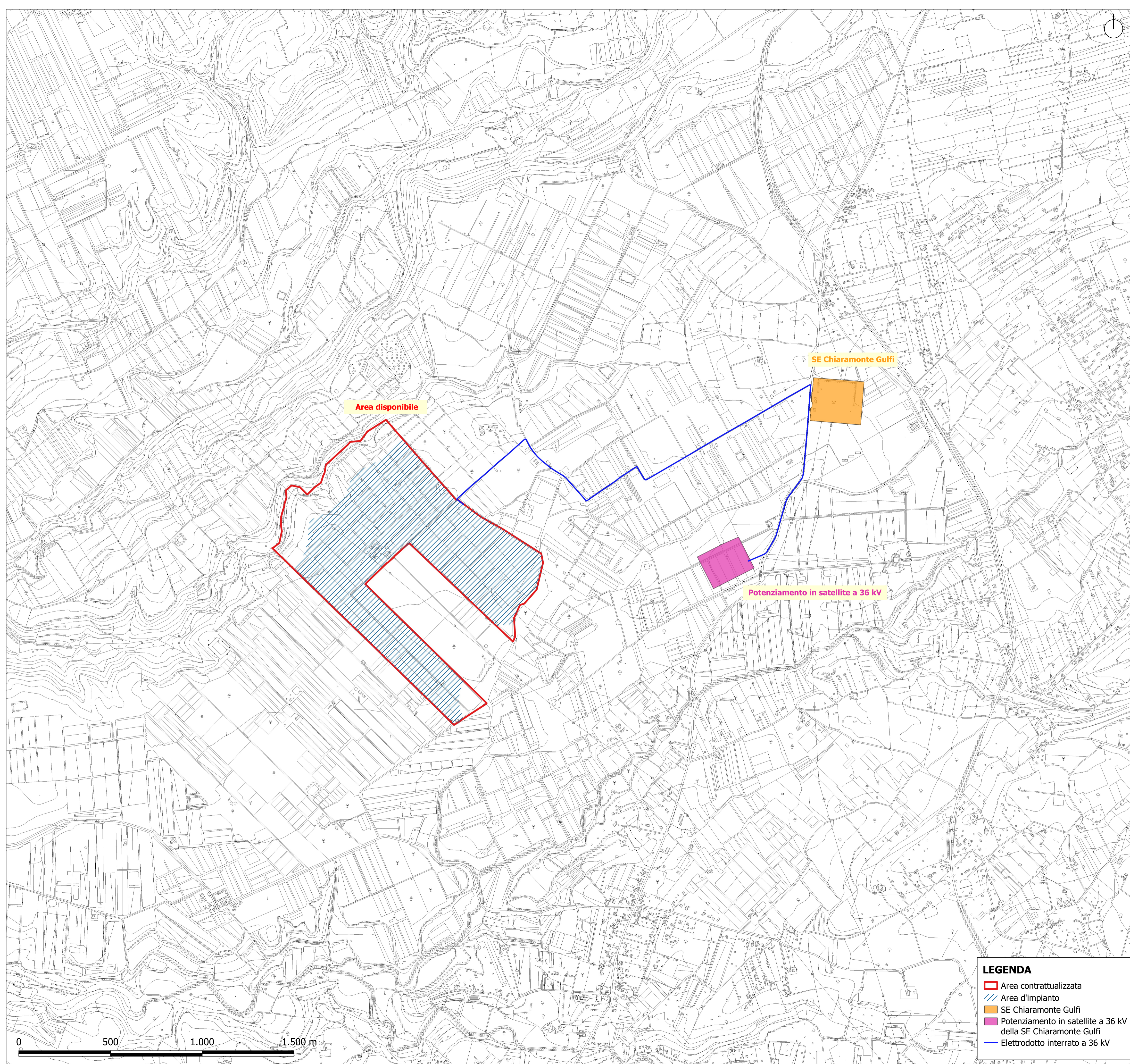
PROGETTISTA INCARICATO



INQUADRAMENTO TERRITORIALE - SCALA 1:1.500.000



INQUADRAMENTO TERRITORIALE - SCALA 1:200.000



INQUADRAMENTO TERRITORIALE - COROGRAFIA SU CTR - SCALA 1:10.000

LEGENDA

- Area contrattualizzata
- Area d'impianto
- SE Chiaramonte Gulfi
- Potenziamento in satellite a 36 kV della SE Chiaramonte Gulfi
- Elettrodotto interrato a 36 kV