

**REGIONE SICILIANA
PROVINCIA DI RAGUSA
COMUNE DI CHIARAMONTE GULFI**

PROGETTO DI UN IMPIANTO AGRO-BIO-FOTOVOLTAICO INTEGRATO AD UN VIGNETO A TENDONE E DELLE RELATIVE OPERE DI CONNESSIONE DA REALIZZARE NEL COMUNE DI CHIARAMONTE GULFI (RC) IN CONTRADA MAZZARRONELLO, AL FOGLIO 129 P.LLE 6, 8, 16, 19, 87, 178, 179, 180, 186, 187, 188, 193, 194, 197, 200, 201, 202, 208, 304, 305, 307, 309, 626, 634, 636, 669, 10, 69, 287, 299, 300, 712, 713, 185, DI POTENZA PARI A 63.168,76 KWP DENOMINATO "MAZZARRONELLO HV - VIGNETICA"

PROGETTO DEFINITIVO
APPROFONDIMENTO INTEGRAZIONE VIGNETO - STRUTTURE FOTOVOLTAICHE

IMPIANTO AGRIVOLTAICO AVANZATO
LAOR (Land Area Occupation Ratio) 24,5%

LIV. PROJ.	COD. PRATICA TERNA	CODICE ELABORATO	TAVOLA	DATA	SCALA
PD	202102524	VIGNETICA_B6	Tav. 6	14.09.2023	Varie

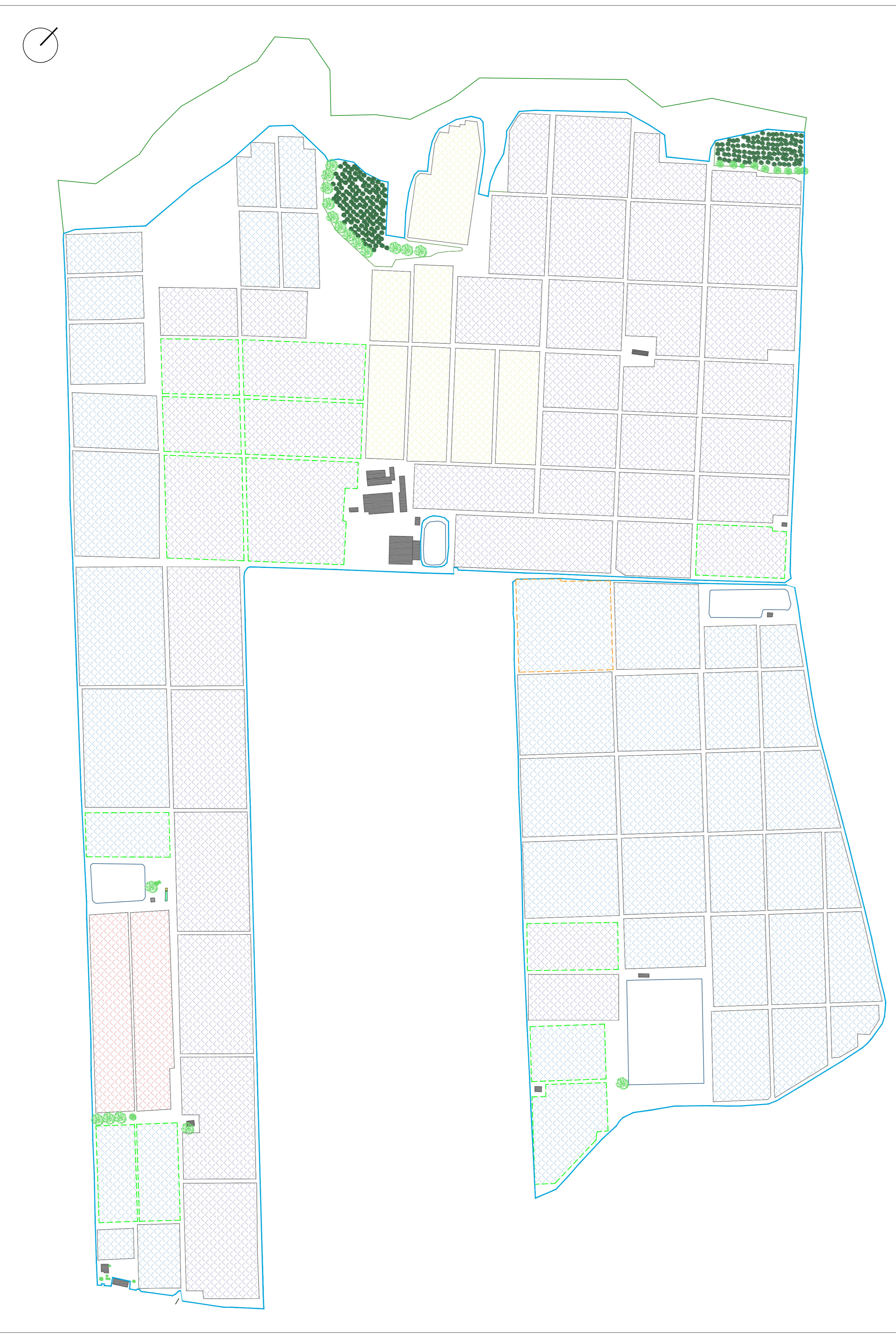
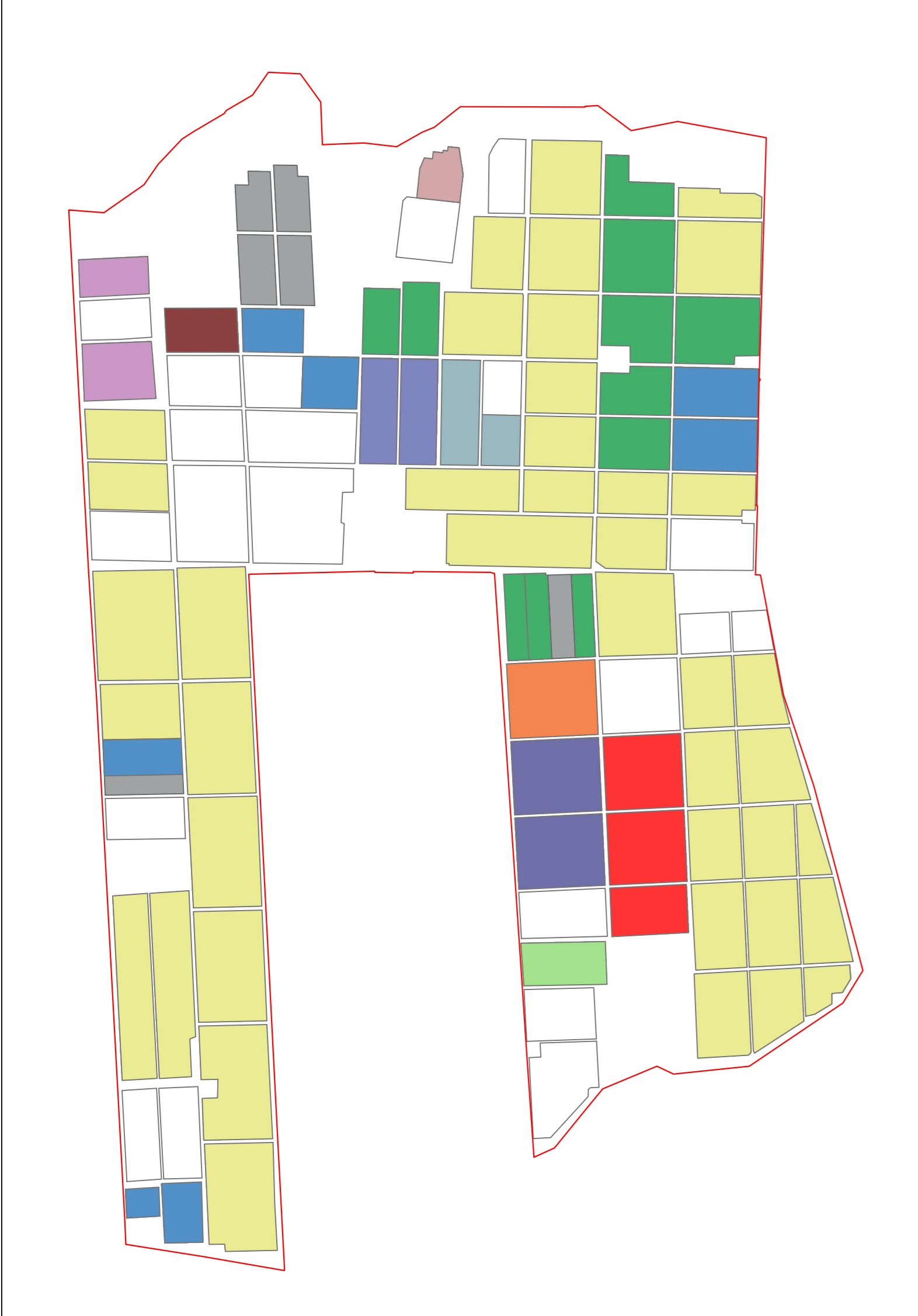
REV.	DATA	DESCRIZIONE	ESEGUITO	VERIFICATO	APPROVATO

RICHIEDENTE E PRODUTTORE: **HF SOLAR 9 S.r.l.**
ENTE: **COMUNE DI CHIARAMONTE GULFI**

PROGETTAZIONE: **PROGETTAZIONE FUKUZION FIRM**
Ing. G. Simeone, Arch. M. Gallo, Ing. A. Costantino, Arch. S. Marone, Ing. G. Chiosso, Arch. F. C. Marone, Ing. G. Schillaci, Arch. G. Vella, Ing. M.C. Maresca, Dott. Agr. B. Melchiorro
Mazzarronello S.p.A. - Viale Francesco Saverio n°37 - 90144 Palermo (PA)

VARIETA' DI UVA DA TAVOLA COLTIVATE

Italia	Early Red*
Victoria	Scarlotta*
Red Globe	Ivory*
Sugraone*	Afrodite
Autumnncrisp*	Timpson*
Sofia*	Allison
Midnight B.*	Le varietà contrassegnate dal simbolo * sono seedless

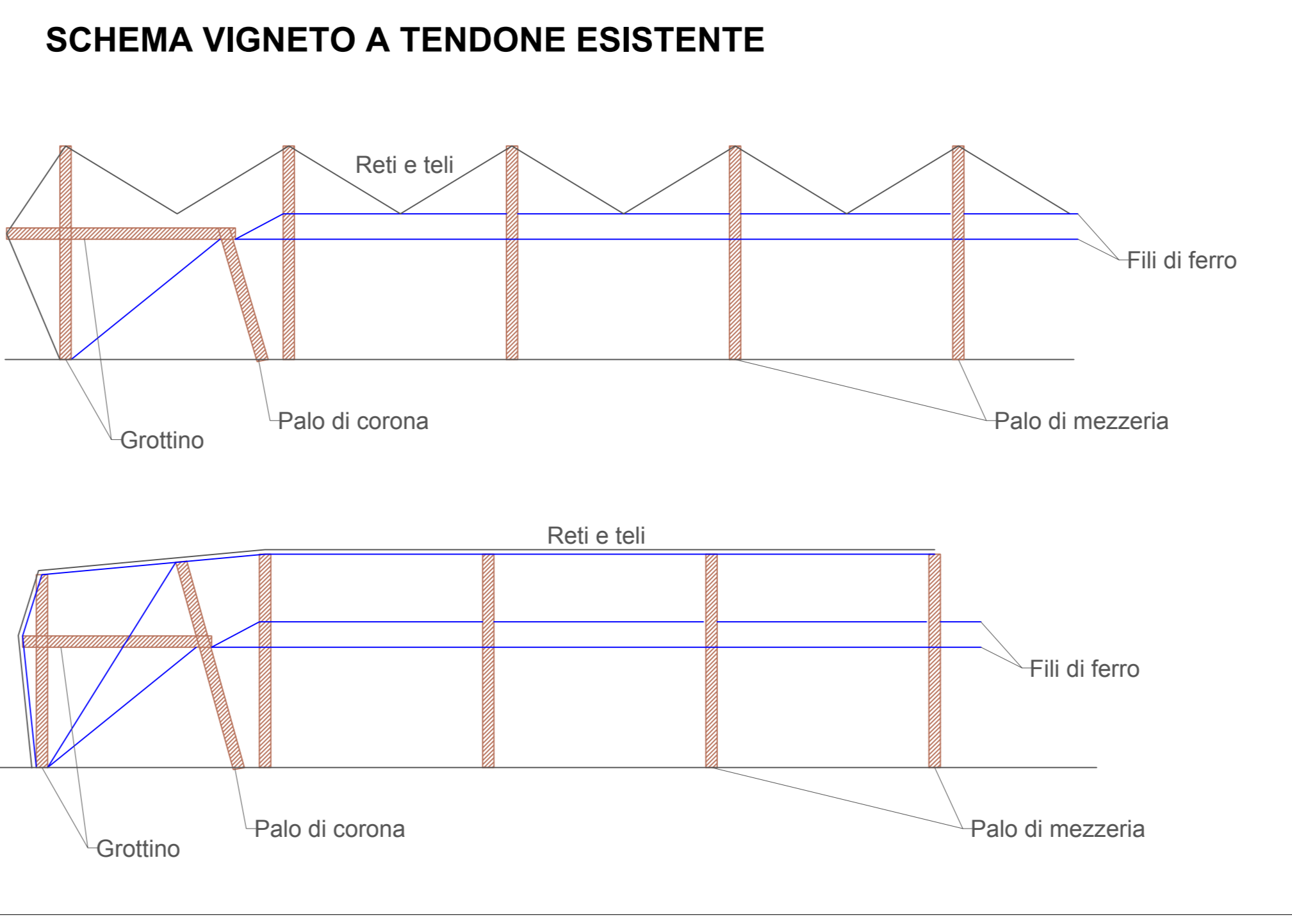


LEGENDA SESTI VIGNETO A TENDONE

- CASO 1** 2,50x2,50 m: intelaiatura di fili di ferro che si incrociano sui pali tutori, pali in cemento di sostegno delle viti
- CASO 2** 2,50x3,00 m: intelaiatura di fili di ferro che si incrociano sui pali tutori, pali in cemento di sostegno delle viti
- CASO 3** 3,00x2,50 m: intelaiatura di fili di ferro che si incrociano sui pali tutori, pali in cemento di sostegno delle viti
- CASO 4** 3,00x3,00 m: intelaiatura di fili di ferro che si incrociano sui pali tutori, pali in cemento di sostegno delle viti

LEGENDA COLTIVAZIONI IN ATTO

- Lotti coltivati con una da tavola con sistema a tendone **CASI 1-2-3-4**
- Lotti a riposo nei quali la struttura a tendone verrà sostituita da un vigneto a spalliera integrato alle strutture fotovoltaiche **CASO 5**
- Serre a fine vita che verranno dismesse e sostituite con vigneto a spalliera integrato alle strutture fotovoltaiche **CASO 5**



CASO 1) Vigneto a tendone con sestri d'impianto 2,50 x 2,50 m
Integrazione con strutture fotovoltaiche fisse a 45° - Pitch 5,30 m

Direzione passaggio mezzi agricoli

CASO 2) Vigneto a tendone con sestri d'impianto 3,00 x 2,50 m
Integrazione con strutture fotovoltaiche fisse a 45° - Pitch 5,75 m

Direzione passaggio mezzi agricoli

CASO 5) Dismissione delle strutture d'impianto del vigneto a tendone nei terreni a riposo e installazione di un vigneto a spalliera integrato alle strutture fotovoltaiche.

Struttura vigneto a tendone da dismettere

Vigneto vigneto a spalliera con strutture fotovoltaiche

Viene garantita la continuità dell'attività agricola e viene mantenuto lo stesso numero di barbatelle piantate

CASO 4) Vigneto a tendone con sestri d'impianto 3,00 x 3,00 m
Integrazione con strutture fotovoltaiche fisse a 45° - Pitch 6,35 m

Direzione passaggio mezzi agricoli

CASO 3) Vigneto a tendone con sestri d'impianto 2,50 x 3,00 m
Integrazione con strutture fotovoltaiche fisse a 45° - Pitch 5,75 m

Direzione passaggio mezzi agricoli