



REGIONE SICILIANA
 PROVINCIA DI RAGUSA
 COMUNE DI CHIARAMONTE GULFI



PROGETTO DI UN IMPIANTO AGRO-BIO-FOTOVOLTAICO INTEGRATO AD UN VIGNETO A TENDONE E DELLE RELATIVE OPERE DI CONNESSIONE DA REALIZZARE NEL COMUNE DI CHIARAMONTE GULFI (RG) IN CONTRADA MAZZARRONELLO, AL FOGLIO. 129 P.LLE 6, 8, 16, 19, 87, 178, 179, 180, 186, 187, 188, 193, 194, 197, 200, 201, 202, 308, 394, 395, 397, 399, 626, 634, 636, 669, 10, 69, 287, 299, 300, 712, 713, 185, DI POTENZA PARI A 63.158,76 kWp DENOMINATO "MAZZARRONELLO HV - VIGNETICA"

PROGETTO DEFINITIVO

CARTA AREE PERCORSE DAL FUOCO



IMPIANTO AGRIVOLTAICO AVANZATO

LAOR
 (Land Area Occupation Ratio)
 24,5%

LIV. PROG.	COD. PRATICA TERMA	CODICE ELABORATO	TAVOLA	DATA	SCALA
PD	202102524	VIGNETICA_C10	Tav. 31	14.09.2023	1:25.000

REVISIONI

REV.	DATA	DESCRIZIONE	ESEGUITO	VERIFICATO	APPROVATO

RICHIEDENTE E PRODUTTORE

HF SOLAR 9 S.r.l.

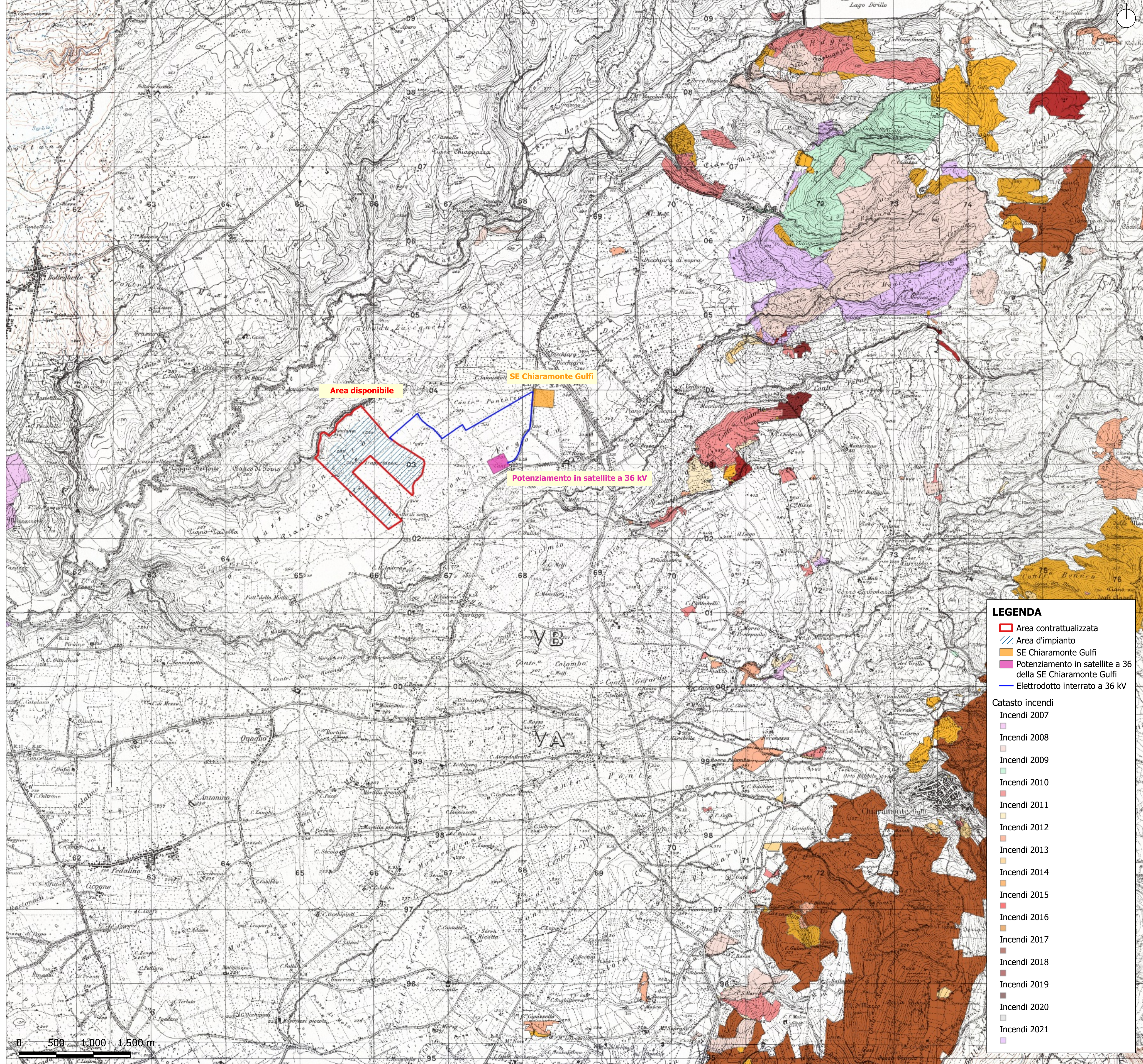
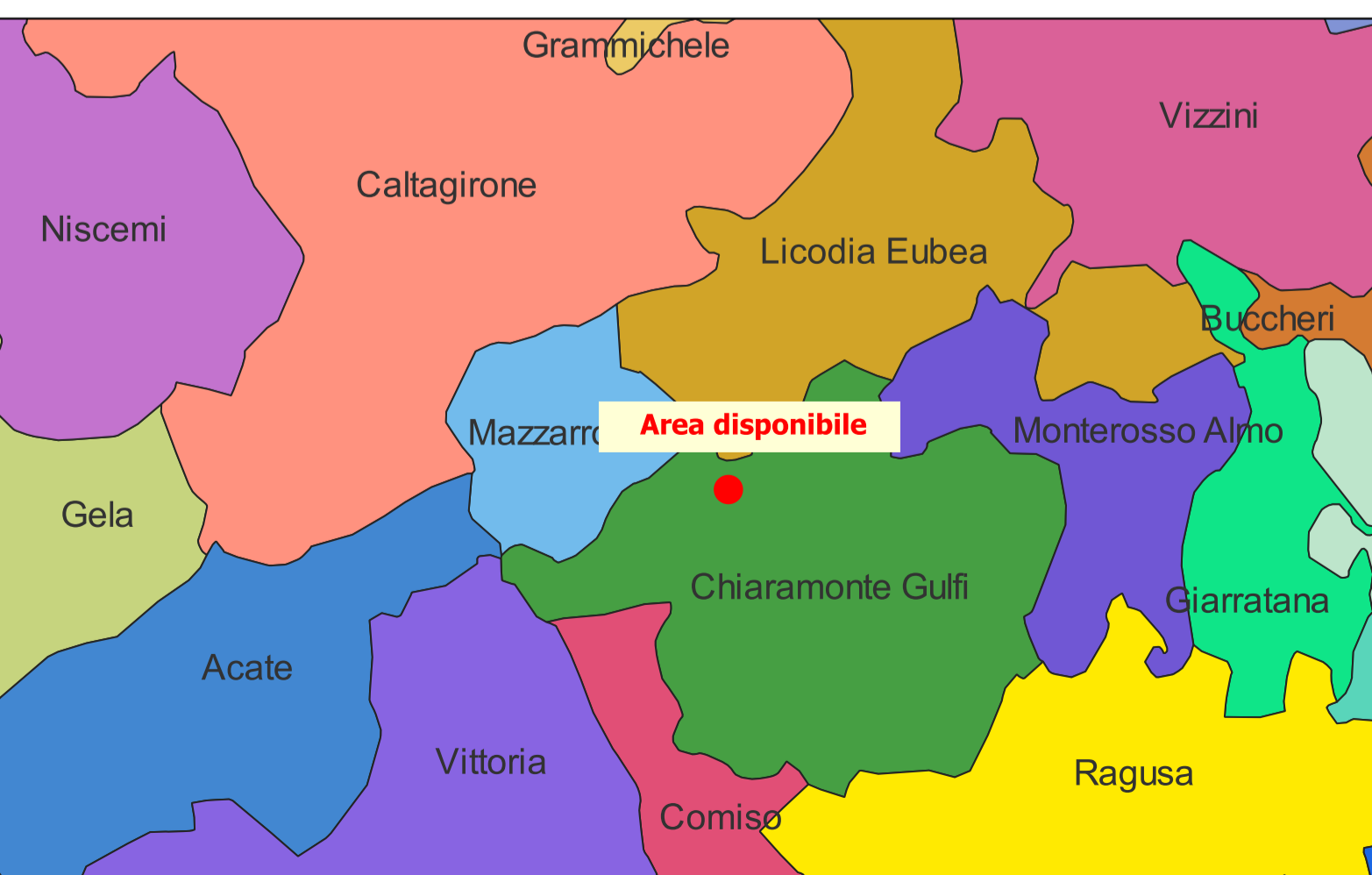
Viale Francesco Scaduto n°2/D - 90144 Palermo (PA)

PROGETTAZIONE
HORIZONFIRM
 Ing. D. Siracusa Arch. M. Gullo
 Ing. A. Costantino Arch. S. Martorana
 Ing. C. Chianuzzi Arch. F. G. Mazzola
 Ing. G. Schillaci Arch. A. Calandrino
 Ing. G. Bufià Arch. G. Vella
 Ing. M.C. Musca Dott. Agr. B. Misciurzo

PROGETTISTA INCARICATO

FIRMA RESPONSABILE

 FIRMA DIGITALE PROGETTISTA



LEGENDA

- Area contrattualizzata
- Area d'impianto
- SE Chiaramonte Gulfi
- Potenziamento in satellite a 36 della SE Chiaramonte Gulfi
- Elettrodotto interrato a 36 kV

Catasto incendi

- Incendi 2007
- Incendi 2008
- Incendi 2009
- Incendi 2010
- Incendi 2011
- Incendi 2012
- Incendi 2013
- Incendi 2014
- Incendi 2015
- Incendi 2016
- Incendi 2017
- Incendi 2018
- Incendi 2019
- Incendi 2020
- Incendi 2021

