



REGIONE SICILIANA
PROVINCIA DI RAGUSA
COMUNE DI CHIARAMONTE GULFI



PROGETTO DI UN IMPIANTO AGRO-BIO-FOTOVOLTAICO INTEGRATO AD UN VIGNETO A TENDONE E DELLE RELATIVE OPERE DI CONNESSIONE DA REALIZZARE NEL COMUNE DI CHIARAMONTE GULFI (RG) IN CONTRADA MAZZARRONELLO, AL FOGLIO. 129 P.LLE 6, 8, 16, 19, 87, 178, 179, 180, 186, 187, 188, 193, 194, 197, 200, 201, 202, 308, 394, 395, 397, 399, 626, 634, 636, 669, 10, 69, 287, 299, 300, 712, 713, 185, DI POTENZA PARI A 63.158,76 kWp DENOMINATO "MAZZARRONELLO HV - VIGNETICA"

PROGETTO DEFINITIVO

CARTA NATURA - INDICI



IMPIANTO AGRIVOLTAICO AVANZATO

LAOR
(Land Area Occupation Ratio)
24,5%

LIV. PROG.	COD. PRATICA TERNA	CODICE ELABORATO	TAVOLA	DATA	SCALA
PD	202102524	VIGNETICA_C7	Tav. 28	14.09.2023	1: 25.000

REVISIONI					
REV.	DATA	DESCRIZIONE	ESEGUITO	VERIFICATO	APPROVATO

RICHIEDENTE E PRODUTTORE
HF SOLAR 9 S.r.l.

ENTE

Viale Francesco Scaduto n°2/D - 90144 Palermo (PA)

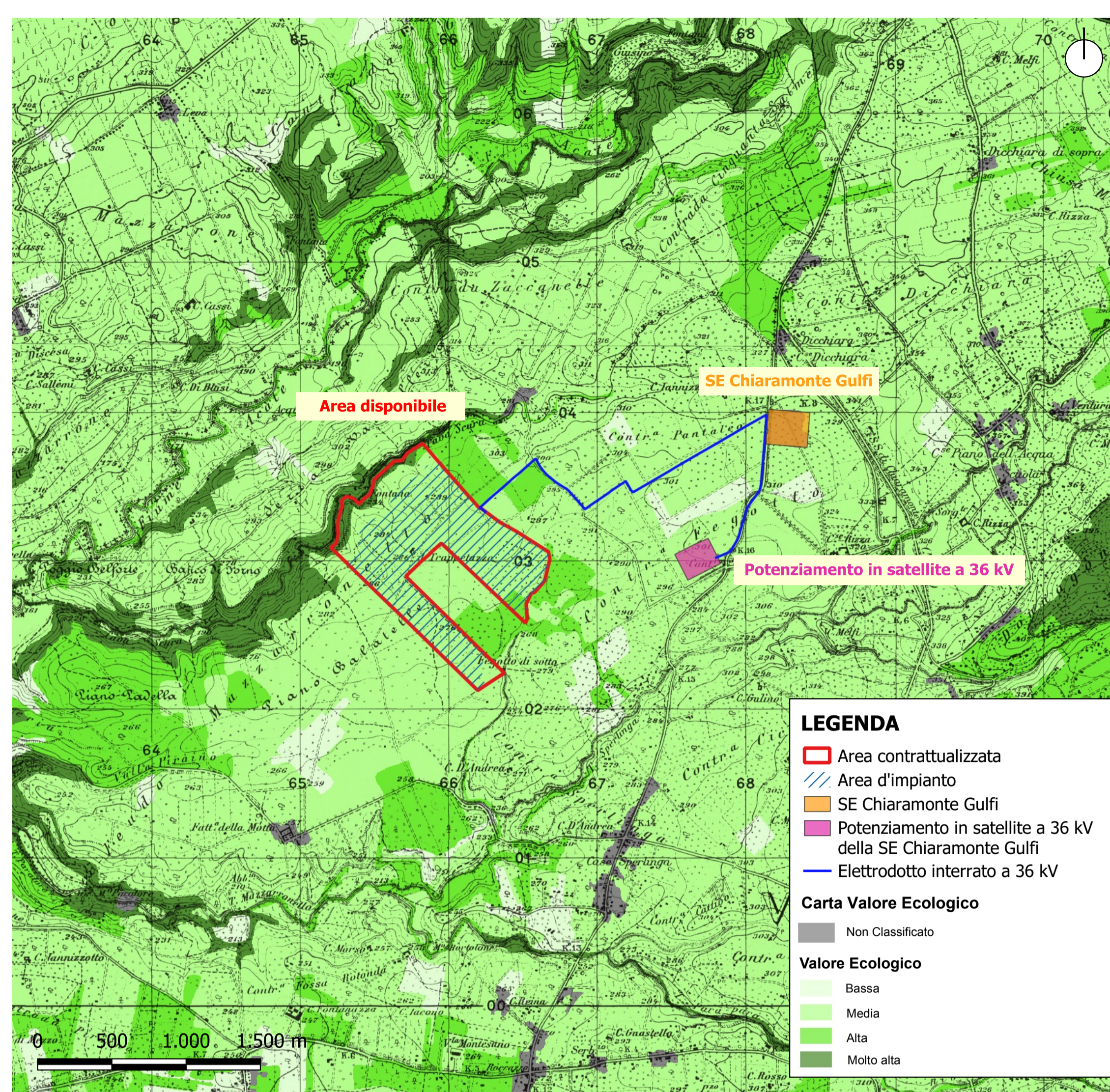
PROGETTAZIONE
HORIZONFIRM
Ing. D. Siracusa Arch. M. Gullo
Ing. A. Costantino Arch. S. Martorana
Ing. C. Chianuzzi Arch. F. G. Marzola
Ing. G. Schillaci Arch. A. Calandrino
Ing. G. Bufà Arch. G. Vella
Ing. M.C. Musca Dott. Agr. B. Misciullo
HORIZONFIRM S.r.l. - Viale Francesco Scaduto n°2/D - 90144 Palermo (PA)

PROGETTISTA INCARICATO

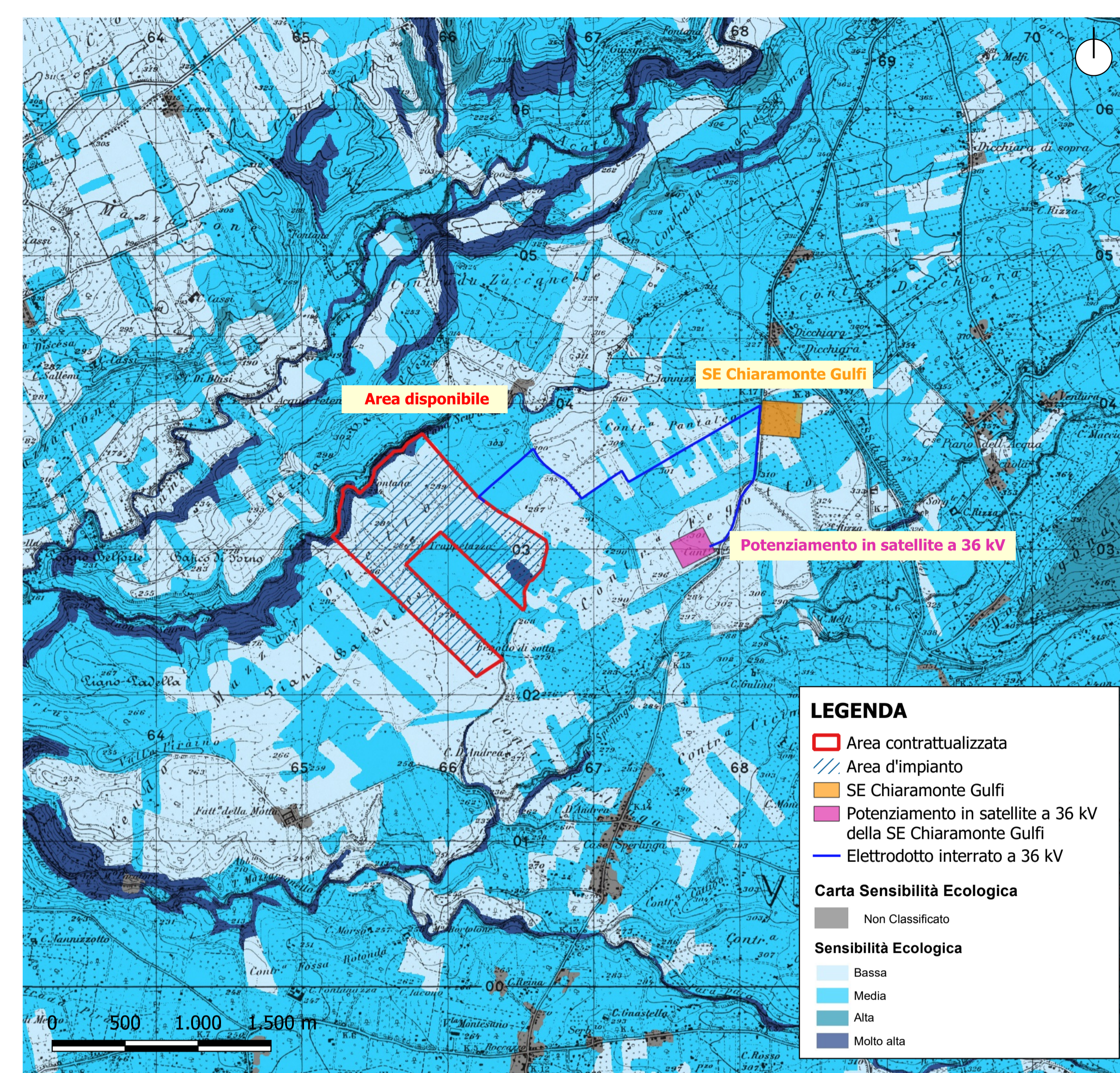
FIRMA RESPONSABILE

FIRMA DIGITALE PROGETTISTA

FIRMA GEOGRAFICA E TIMBRO PROGETTISTA



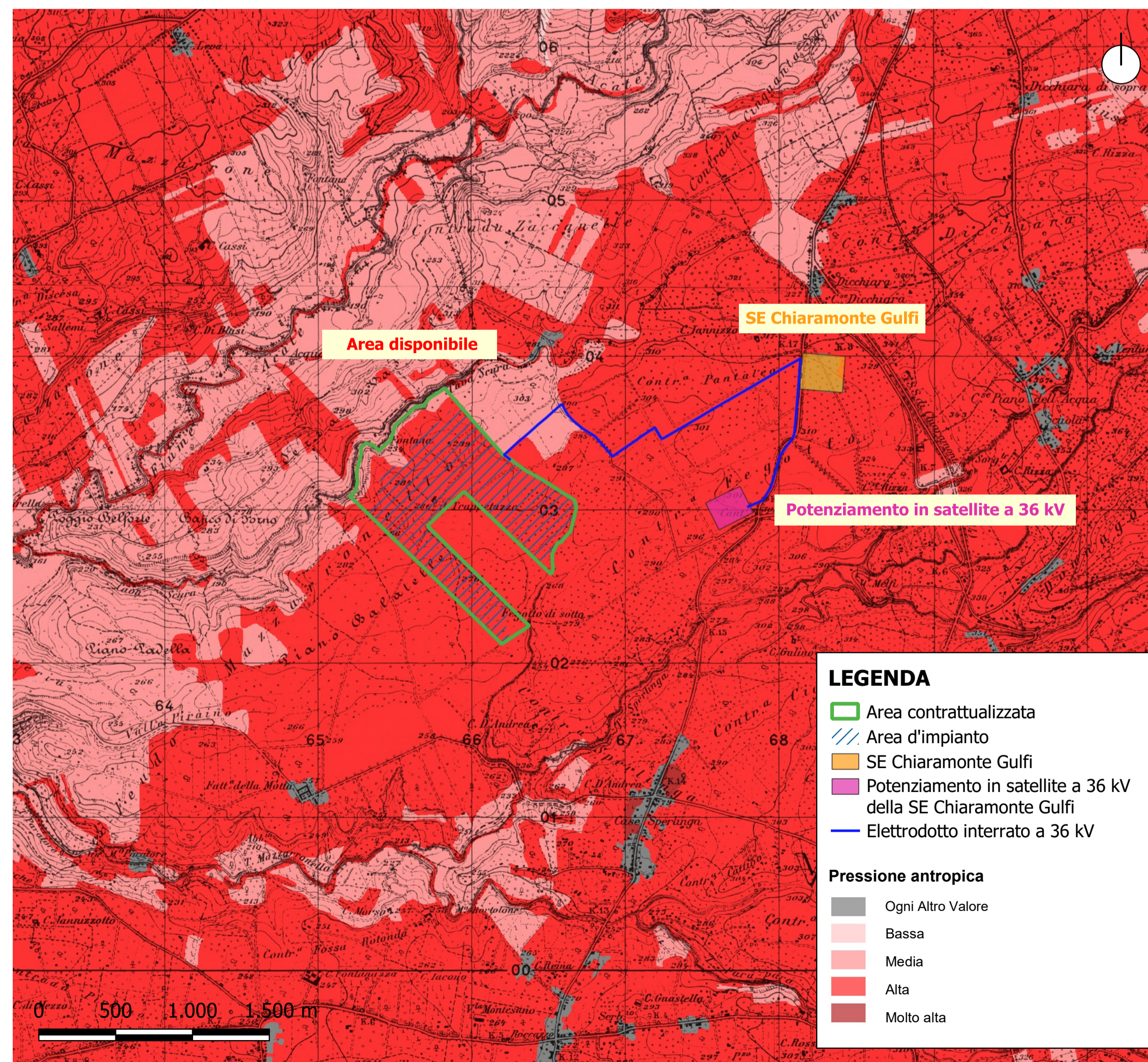
Carta del Valore Ecologico Ambientale - Scala 1:25.000



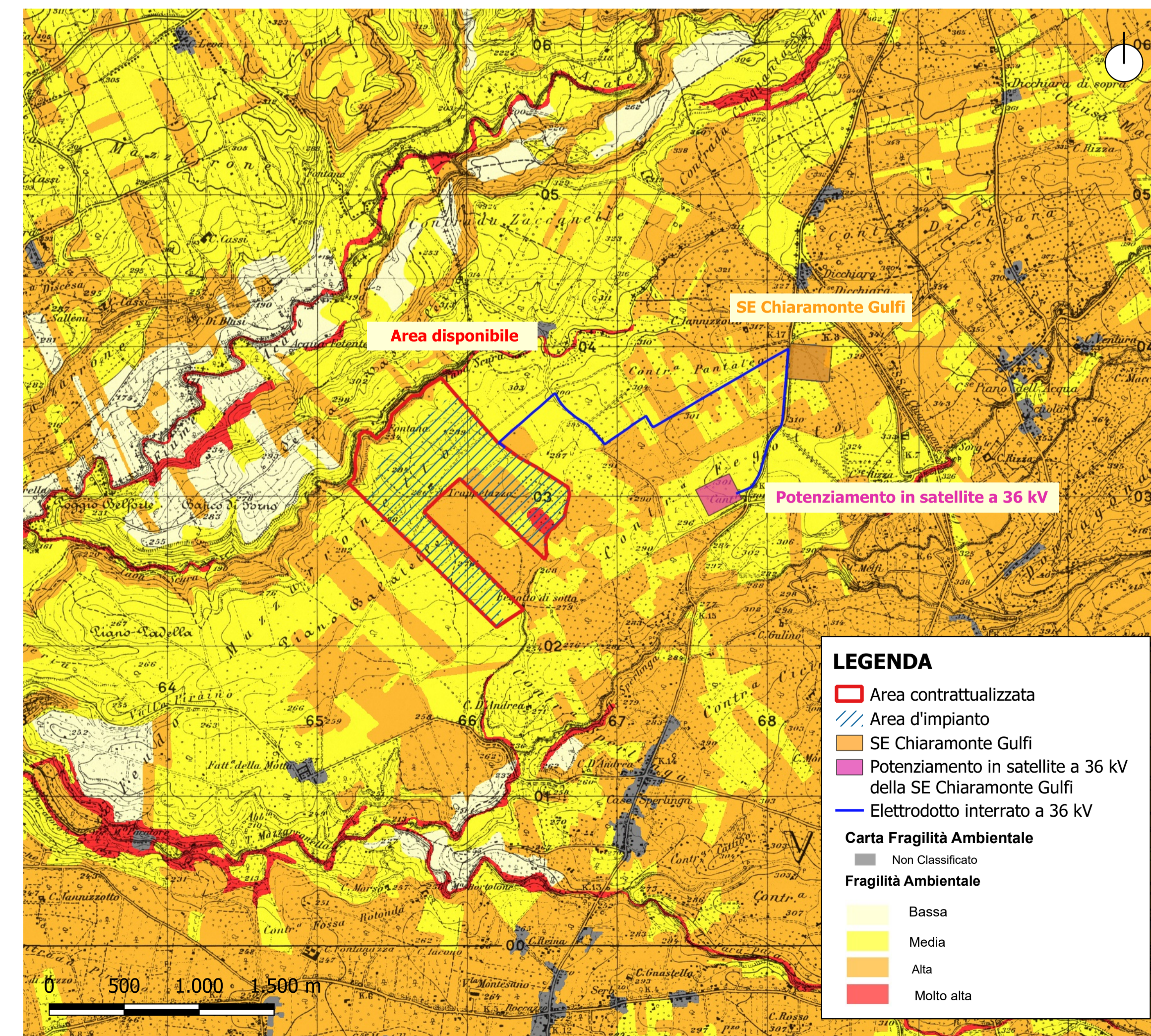
Carta della Sensibilità Ecologica Ambientale - Scala 1:25.000



INQUADRAMENTO TERRITORIALE - SCALA 1:1.500.000



Carta della Pressione Antropica - Scala 1:25.000



Carta della Fragilità Ecologica Ambientale - Scala 1:25.000



INQUADRAMENTO TERRITORIALE - SCALA 1:200.000