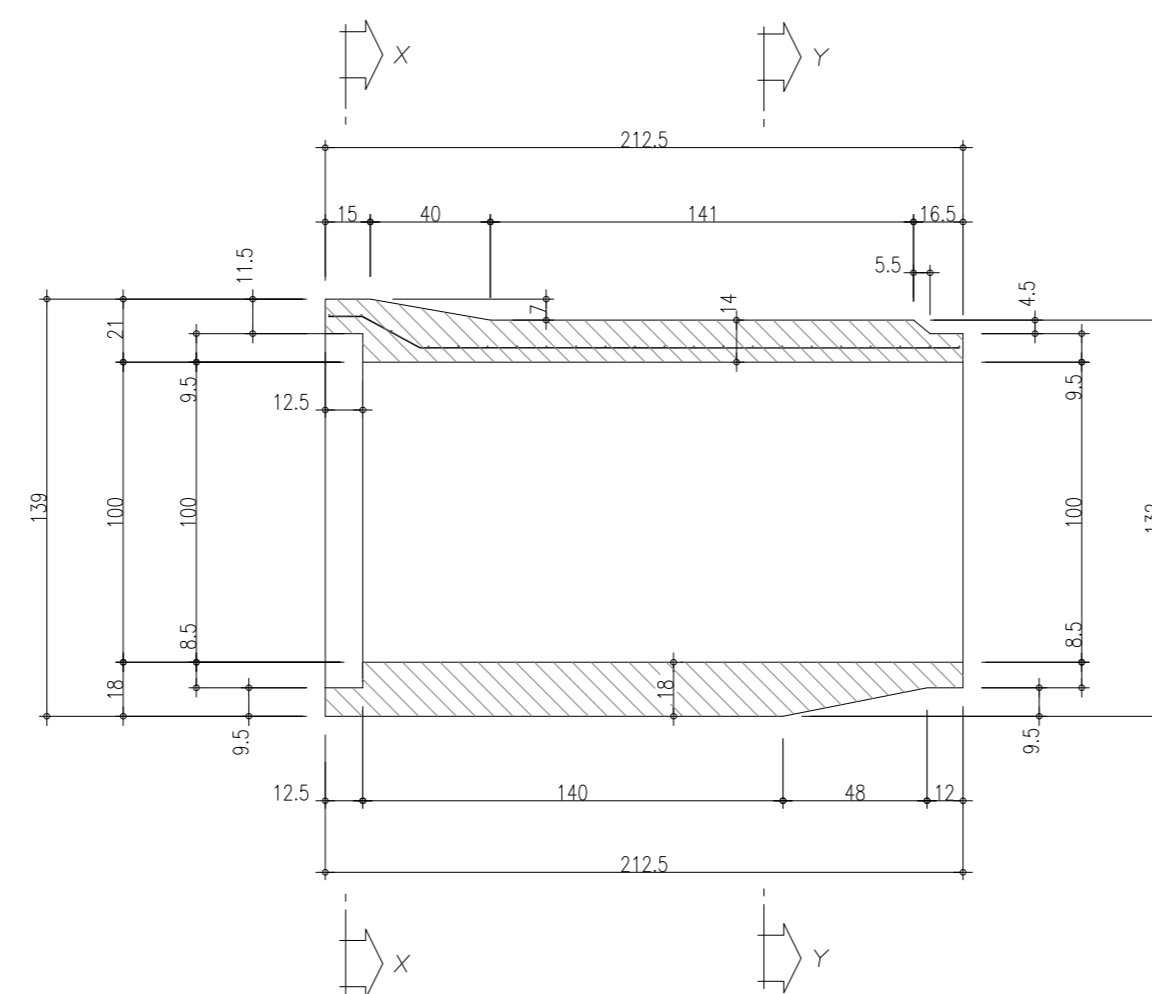
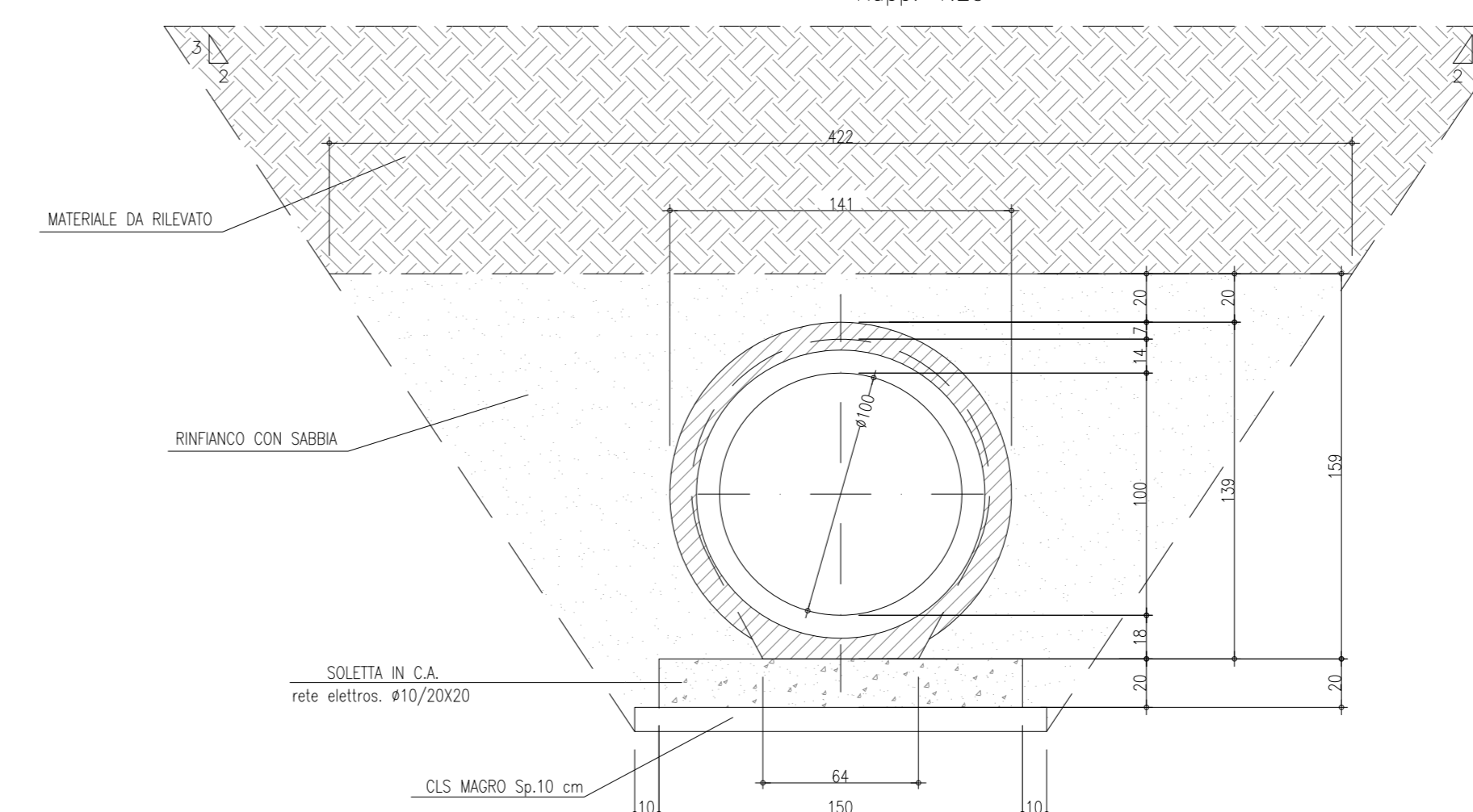


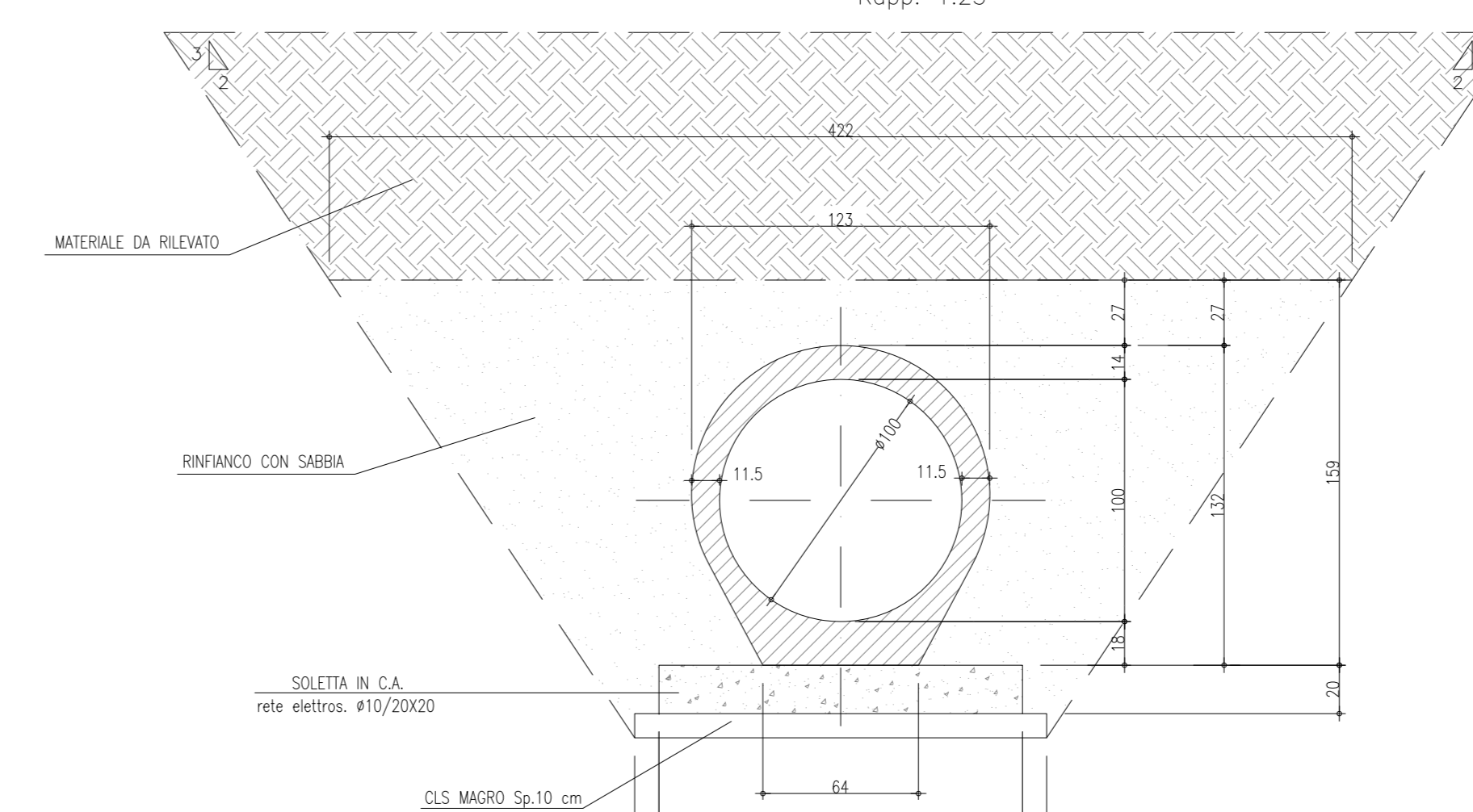
ELEMENTO PREFABBRICATO Ø 1000
Rapp. 1:25



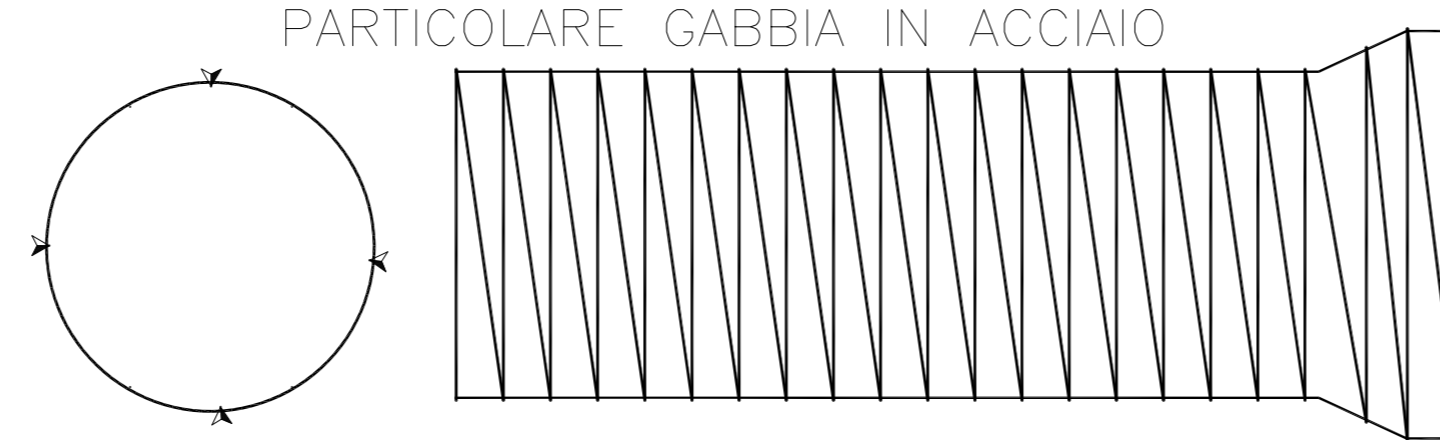
SEZIONE X-X
Rapp. 1:25



SEZIONE Y-Y
Rapp. 1:25

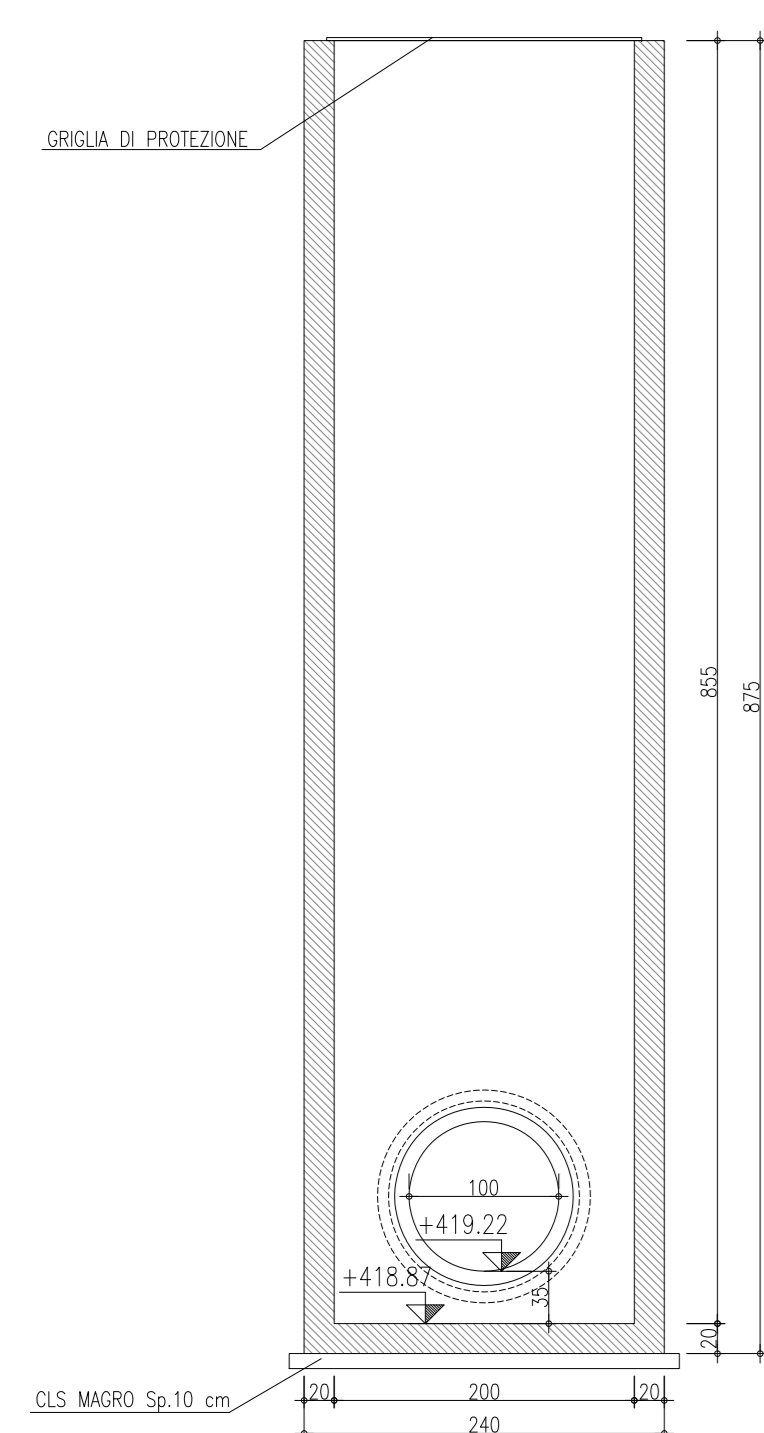


PARTICOLARE GABBIA IN ACCIAIO

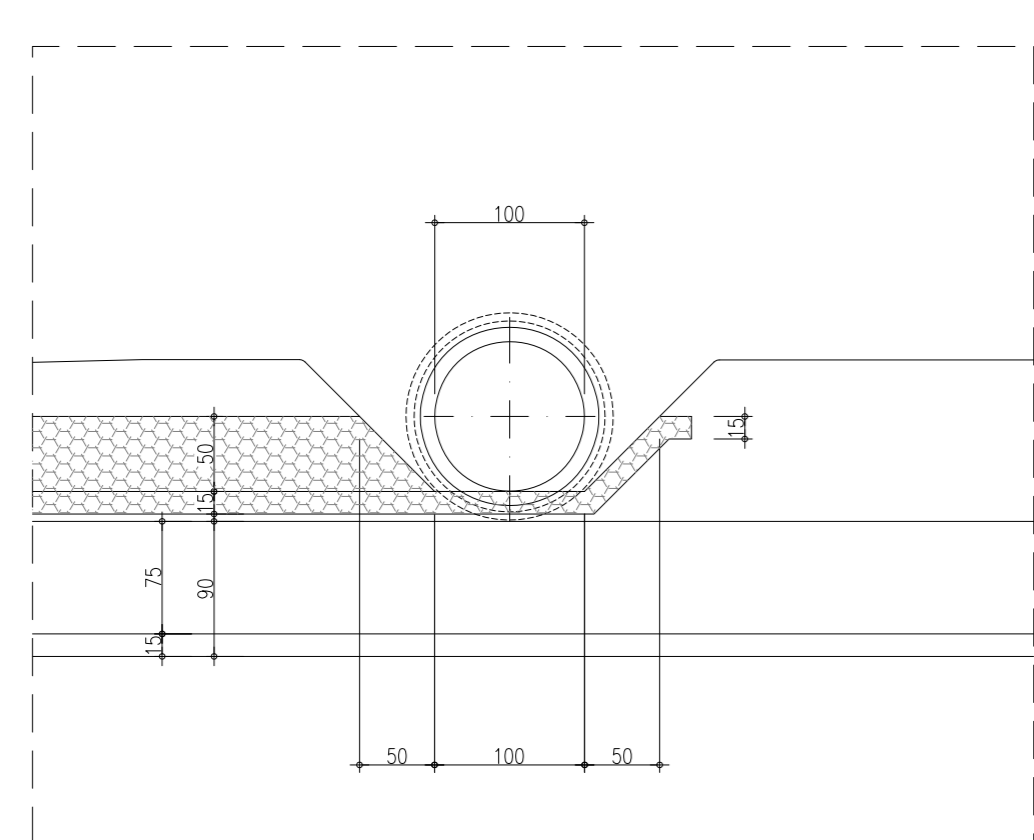


DISTANZIATORI A GARANTIRE UN COPRIFERRO DI 2.5 cm POSTI IN TESTA ALLA GABBIA min.4
ACCIAIO IMPIEGATO : Feb 44k gabbia interna Ø 6/10 n 12 filanti

SEZIONE B-B
Rapp. 1:50



VISTA C-C
Rapp. 1:50



NOTE GENERALI

- TUTTE LE DIMENSIONI SONO ESPRESSE IN CENTIMETRI
- TUTTE LE QUOTE ALTIMETRICHE E LE COORDINATE SONO ESPRESSE IN METRI
- LE QUOTE ESPRESSE SONO DI PROGETTO

MATERIALI

- Calcestruzzo magro per sottofondazioni di classe C12/15 con almeno 200 kg/mc di cemento tipo CEM I - V;
- Calcestruzzo di classe C32/40 - Classe di esposizione XF1 - Tipo di cls. C2 - Rapporto a/c=0.50 - Lavorabilità S3-S5 con cemento tipo CEM III - V;
- Acciaio in reti e barre di aderenza migliorata per l'esecuzione delle opere in c.a. del tipo B450c (ex FeB 44k) controllato in stabilimento;

PROGETTO N.	DATA
-------------	------

ats AUTOSTRADA TORINO - SAVONA S.p.A.
AUTOSTRADA TORINO SAVONA S.p.A. Corso Trieste nr. 170 - 10024 Moncalieri (TO)
 gruppo
autostrade per l'Italia
 AUTOSTRADA A6
 TORINO - SAVONA

ADEGUAMENTO SVINCOLO STAZIONE DI NIELLA TANARO

PROGETTO DEFINITIVO

IDROLOGIA E IDRAULICA
 TB3 - TOMBINO Ø1000, Progr. km 0+061.29, Rampa B
 DISEGNO D'INSIEME - CARPENTERIA

spea <small>autostrade</small>		Ingegneria europea		IL PROGETTISTA : Ing. Fulvio Di TADDEO Ord. Ingg. Teramo N. 368		IL DIRETTORE TECNICO : Ing. Giampaolo NEBBIA Ord. Ingg. Roma N. 12028	
REFERIMENTO ELABORATO	DIRETTORE	FILE	DATA	REVISIONE			
UNIV*	codice commessa	Autogr. Fase	serie n. progetto	1	FEBBRAIO 2011	n.	DATA
PCMC57010843PD1D004				1	VARIE	1	APRILE 2011
REDATTO:	CONSULENZA: M&B Progettazioni Ambiente e Trasporti						
PROGETTATO: Ing. Gianluca GALLI	APPROVATO: Ing. Fulvio Di TADDEO						
CAPO COMMESSE VISTO DELLA COMMITTENTE							
Ing. Gianluca GALLI Via Roma 422242							
ats <small>AUTOSTRADOTORINOSAVONA S.p.A.</small>							