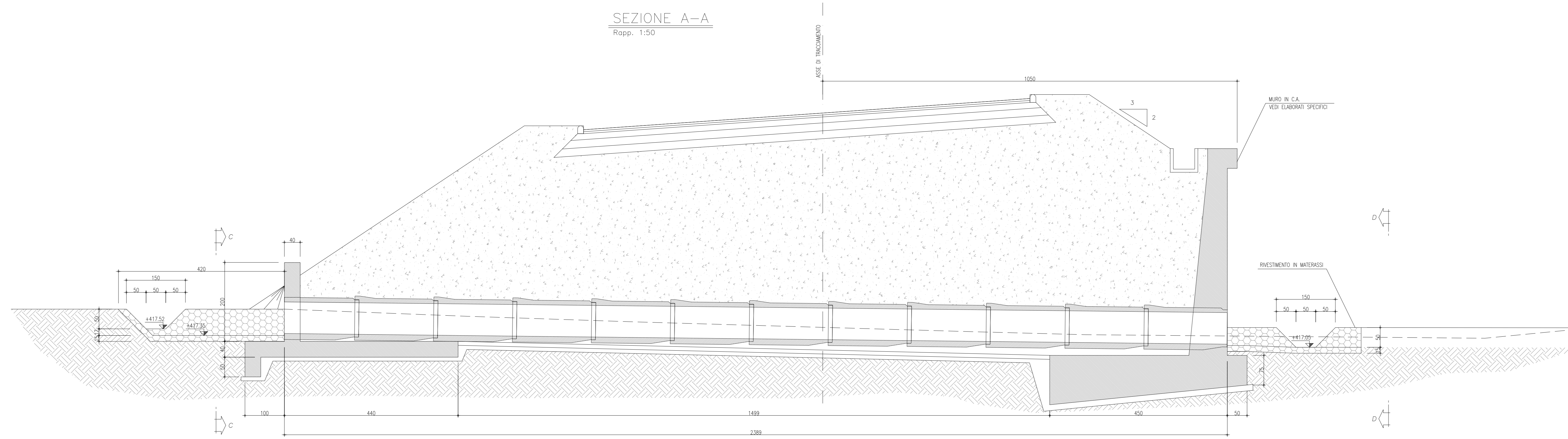
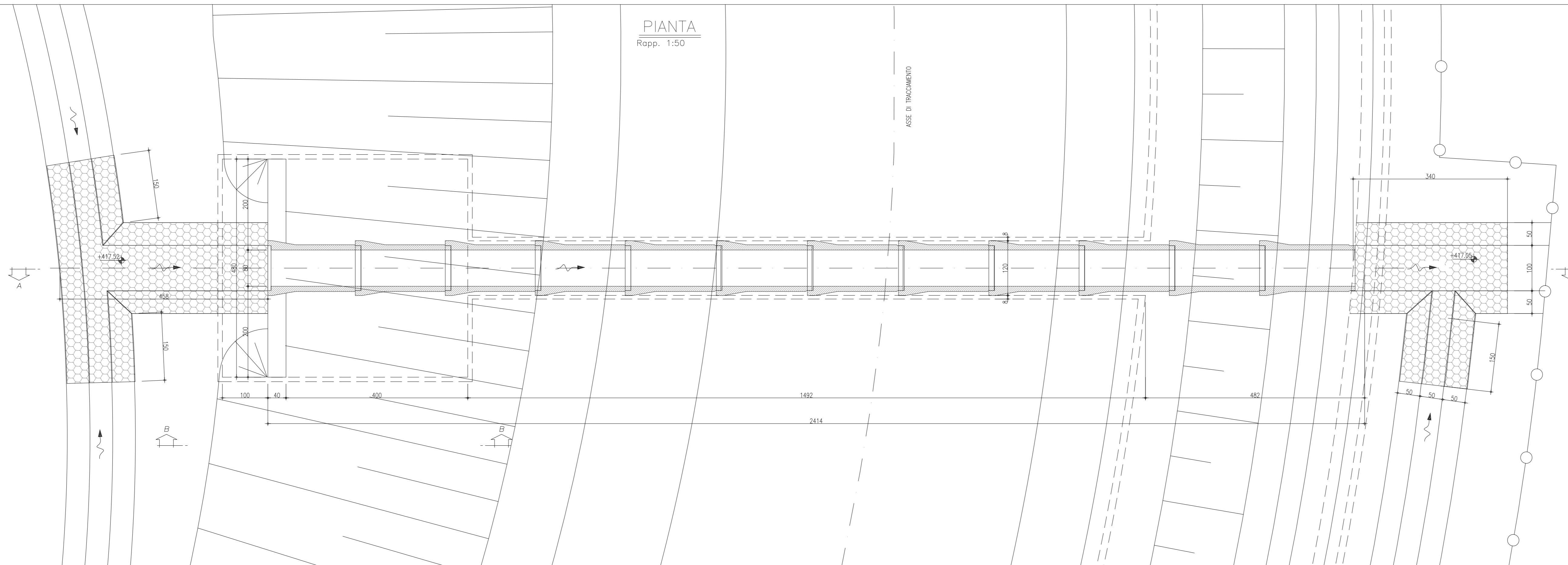


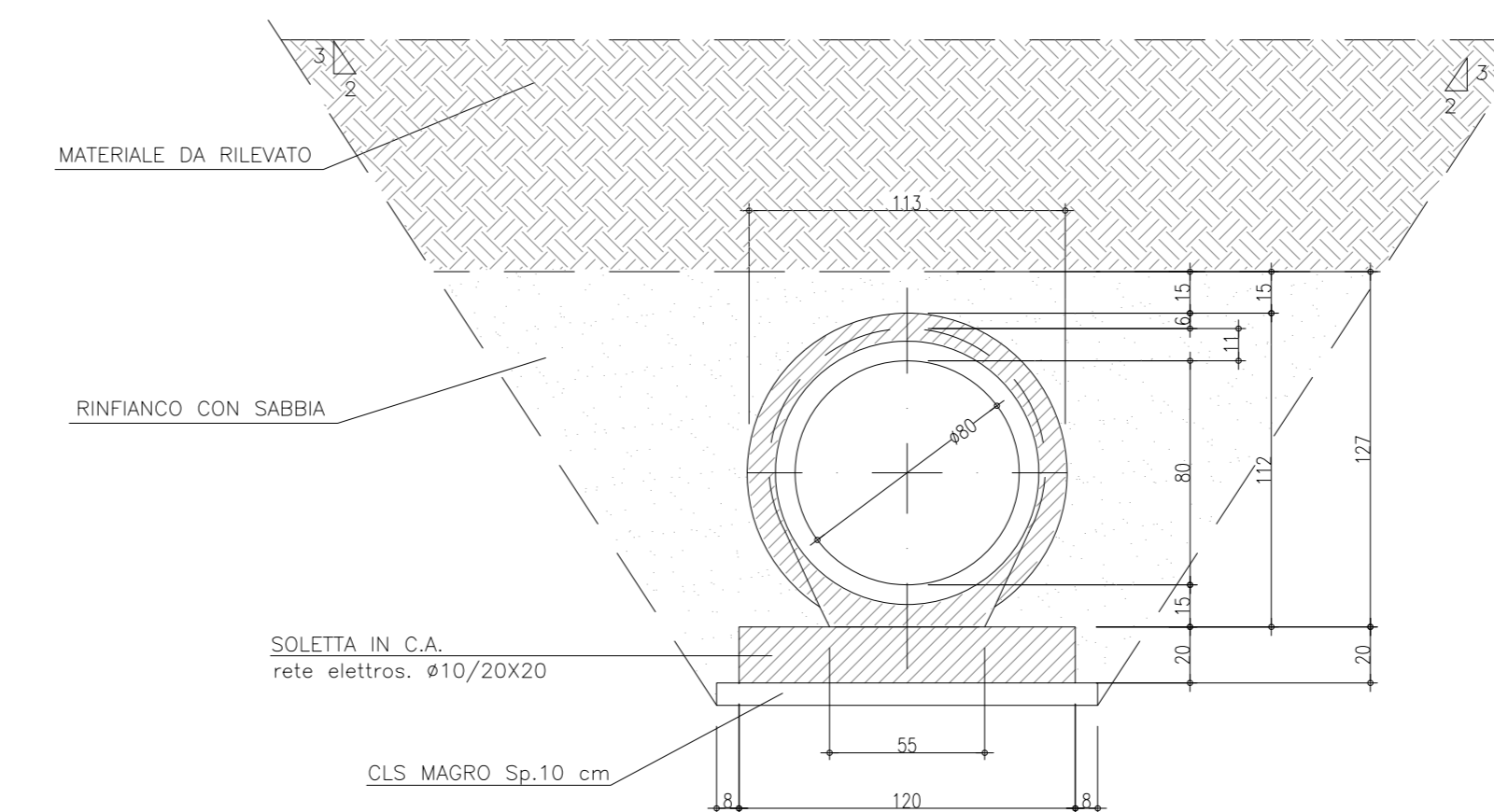
SEZIONE A-A  
Rapp. 1:50



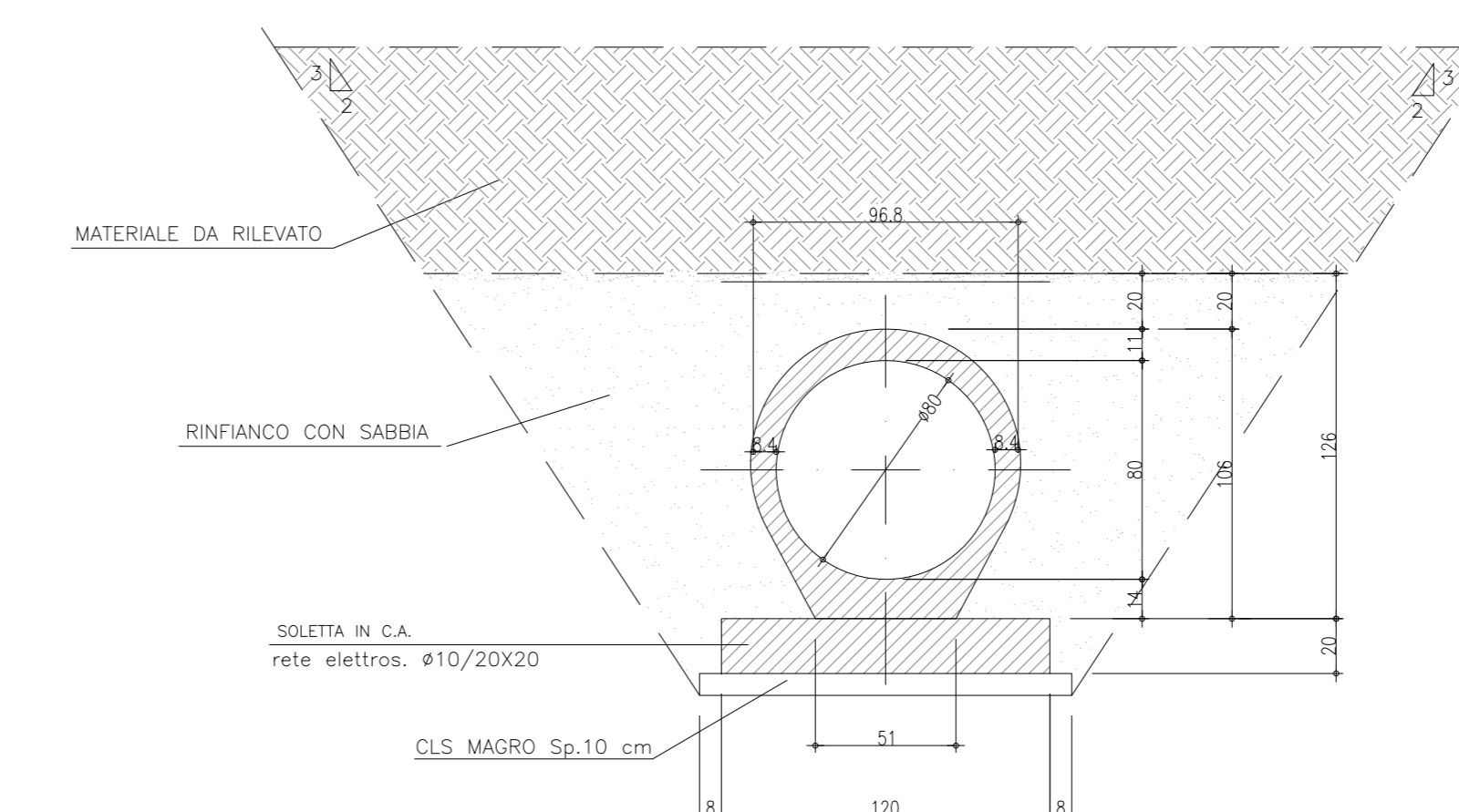
PIANTA  
Rapp. 1:50



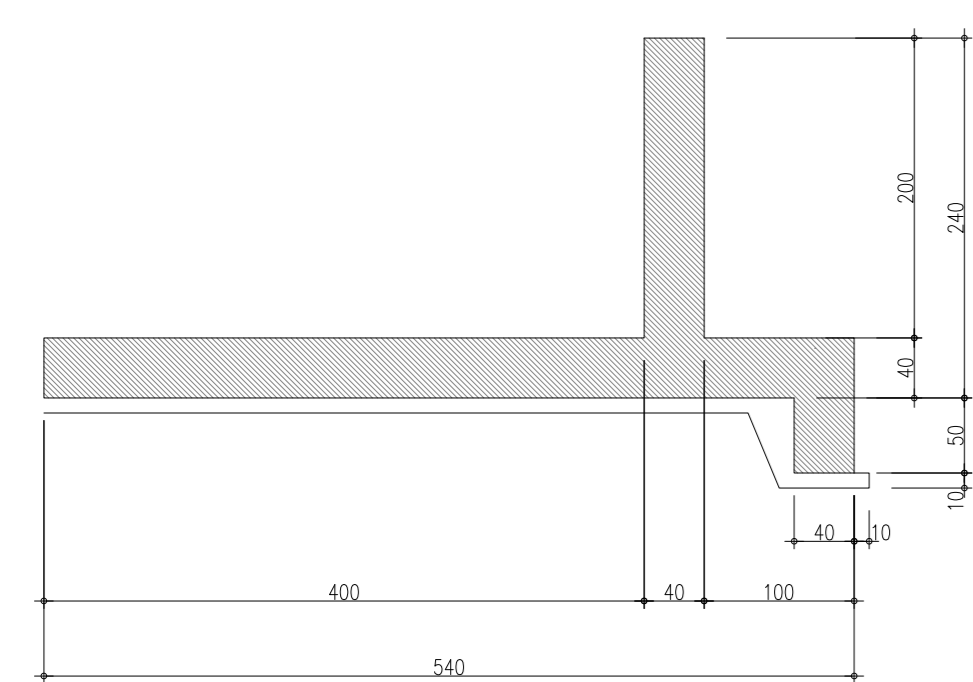
SEZIONE X-X  
Rapp. 1:25



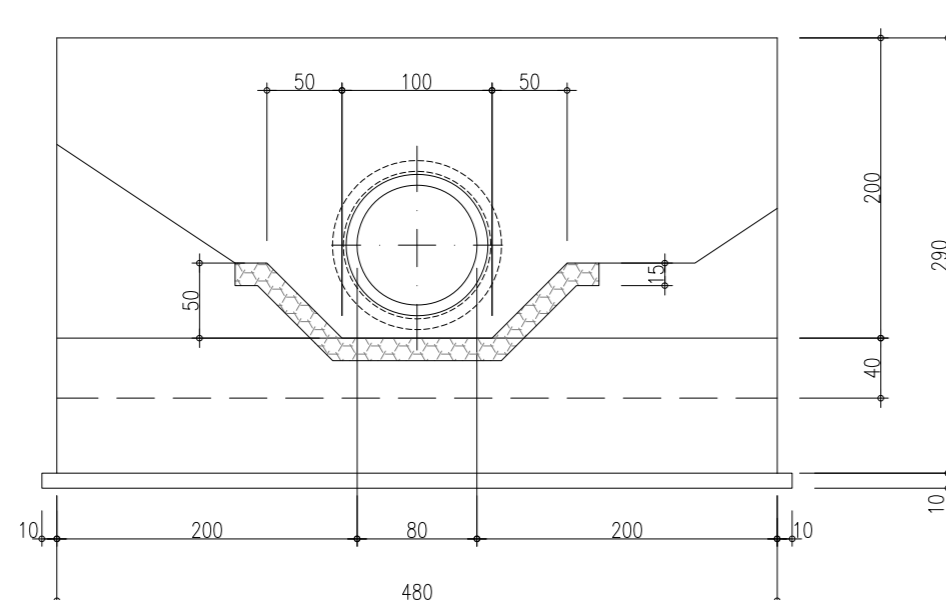
SEZIONE Y-Y  
Rapp. 1:25



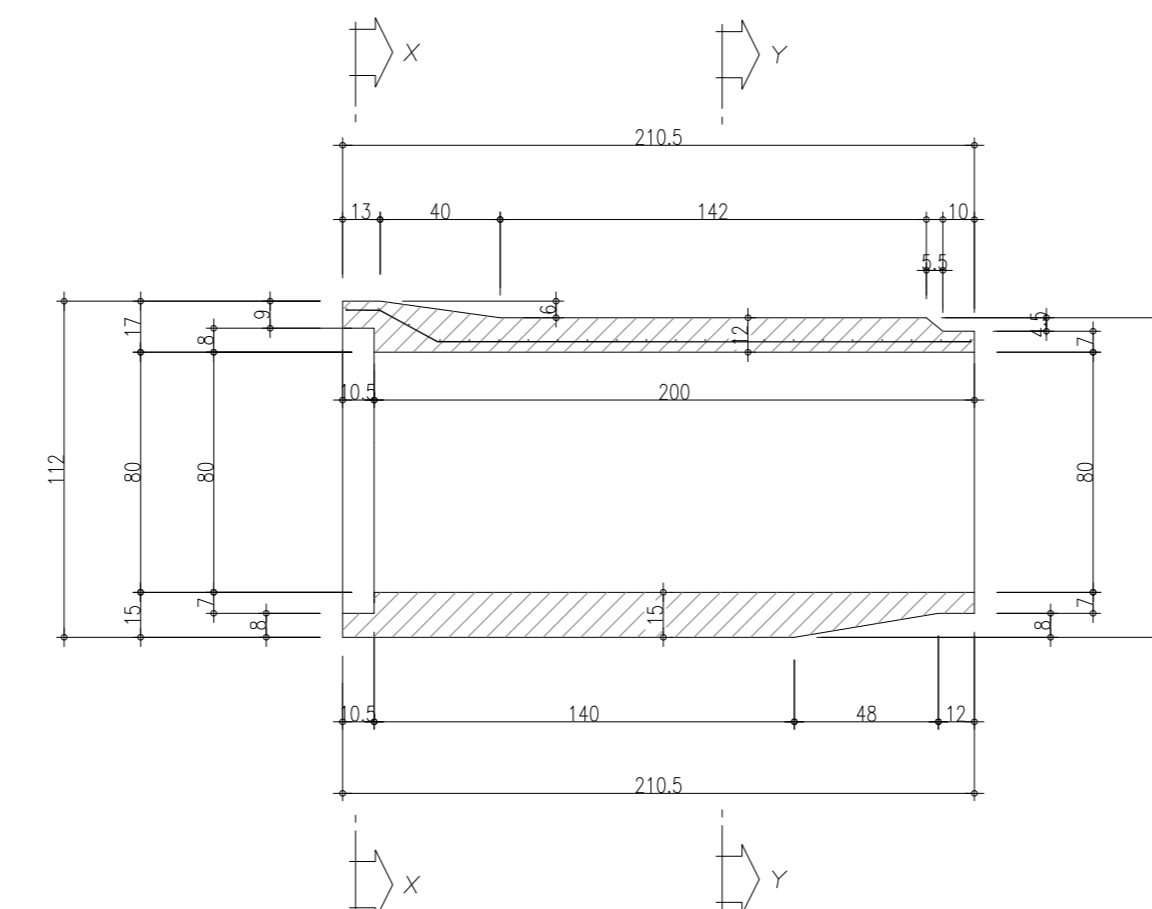
SEZIONE B-B  
Rapp. 1:50



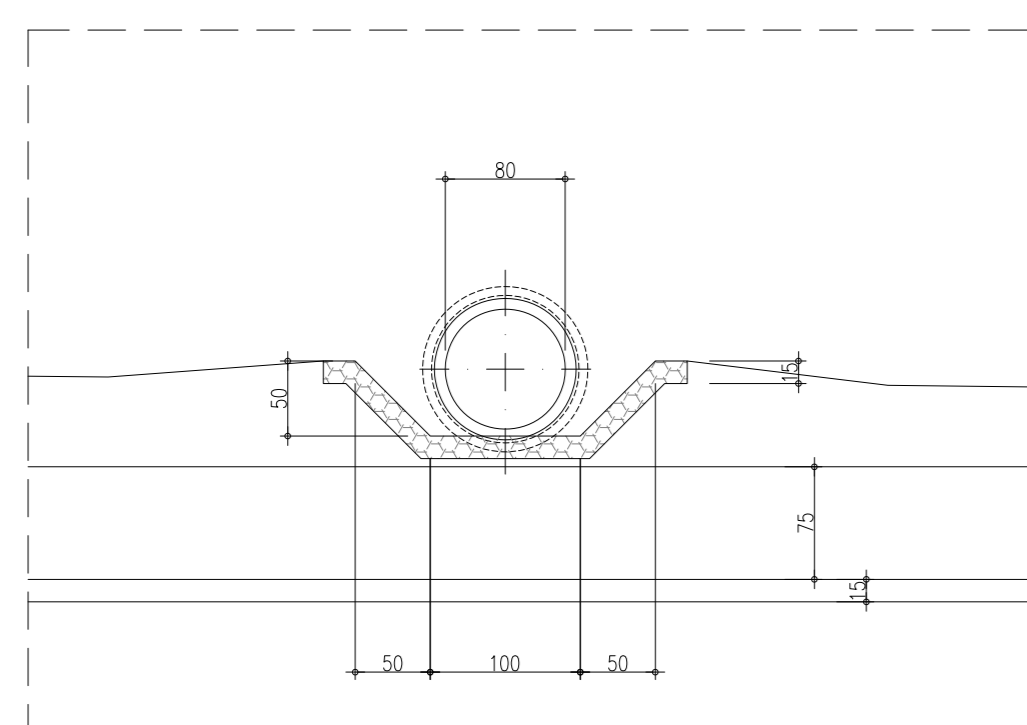
VISTA C-C  
Rapp. 1:50



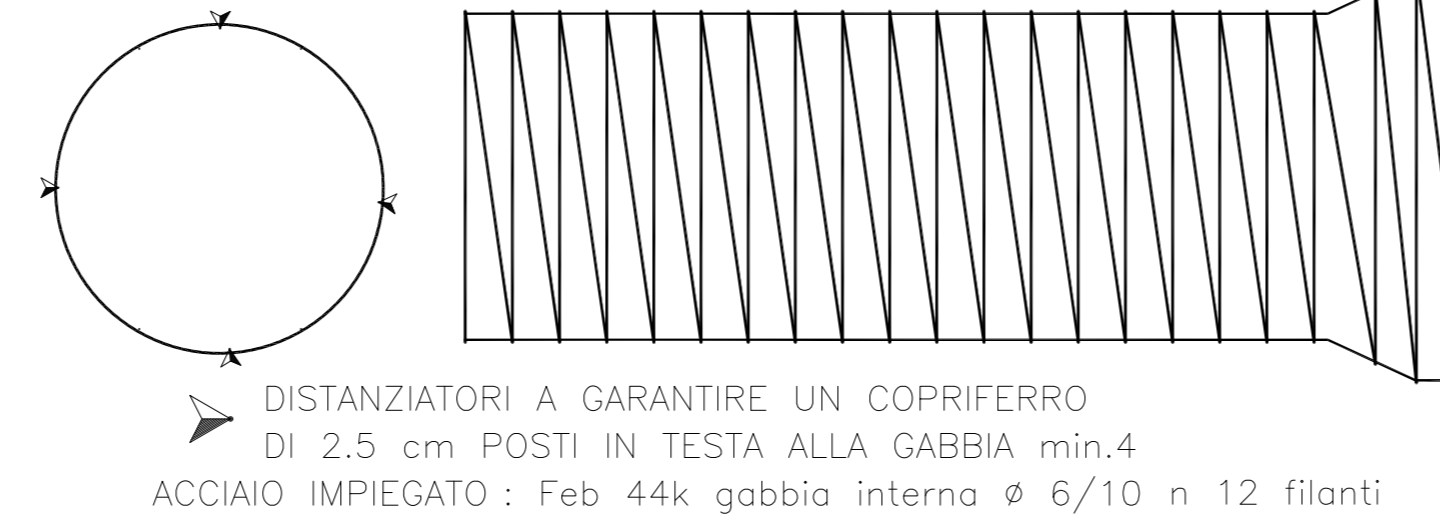
ELEMENTO PREFABBRICATO Ø 800  
Rapp. 1:25



VISTA D-D  
Rapp. 1:50



PARTICOLARE GABBIA IN ACCIAIO



NOTE GENERALI

- TUTTE LE DIMENSIONI SONO ESPRESSE IN CENTIMETRI
- TUTTE LE QUOTE ALTIMETRICHE E LE COORDINATE SONO ESPRESSE IN METRI
- LE QUOTE ESPRESSE SONO DI PROGETTO

MATERIALI

- Calcestruzzo magro per sottofondazioni di classe C12/15 con almeno 200 kg/mc di cemento tipo CEM I - V;
- Calcestruzzo di classe C32/40 - Classe di esposizione XF1 - Tipo di cls. C2 - Rapporto q/c=0,50 - Lavorabilità S3-S5 con cemento tipo CEM III - V;
- Acciaio in reti e barre di aderenza migliorata per l'esecuzione delle opere in c.a. del tipo B450c (ex FEB 44k) controllato in stabilimento;

PROGETTO N.	DATA
-------------	------

**ats** AUTOSTRADA TORINO - SAVONA S.p.A.  
AUTOSTRADA TORINO SAVONA S.p.A. Corso Trieste nr. 170 - 10024 Moncalieri (TO)  
gruppo  
**autostrade** // per l'Italia  
AUTOSTRADA A6  
TORINO - SAVONA

ADEGUAMENTO SVINCOLO STAZIONE DI NIELLA TANARO

PROGETTO DEFINITIVO

IDROLOGIA E IDRAULICA  
TB4 - TOMBINO Ø800, Progr. km 0+174.71, Rampa A  
DISEGNO D'INSIEME - CARPENTERIA

<b>spea</b> autostrade <b>Ingegneria europea</b>		IL PROGETTISTA : Ing. Fulvio Di TADDEO Ord. Ingg. Teramo N. 368	IL DIRETTORE TECNICO : Ing. Giampaolo NEBBIA Ord. Ingg. Roma N. 12028
RIFERIMENTO ELABORATO LINEA* PCM57010843PDI005-1	DIRETTORE Codice commessa S/Inv. Fase S/Inv. Serie S/Inv. n. progetto S/Inv. n.	DATA FEBBRAIO 2011	REVISIONE DATA n. 1 APRILE 2011
REDATTO: PROGETTATO: Ing. Gianluca GALLI	CONSULENZA: M&B Progettazioni Ambiente e Trasporti	APPROVATO: Ing. Fulvio Di TADDEO	CAPO COMMESSA VISTO DELLA COMMITTENTE Ing. Gianluca GALLI Via Roma 422242

