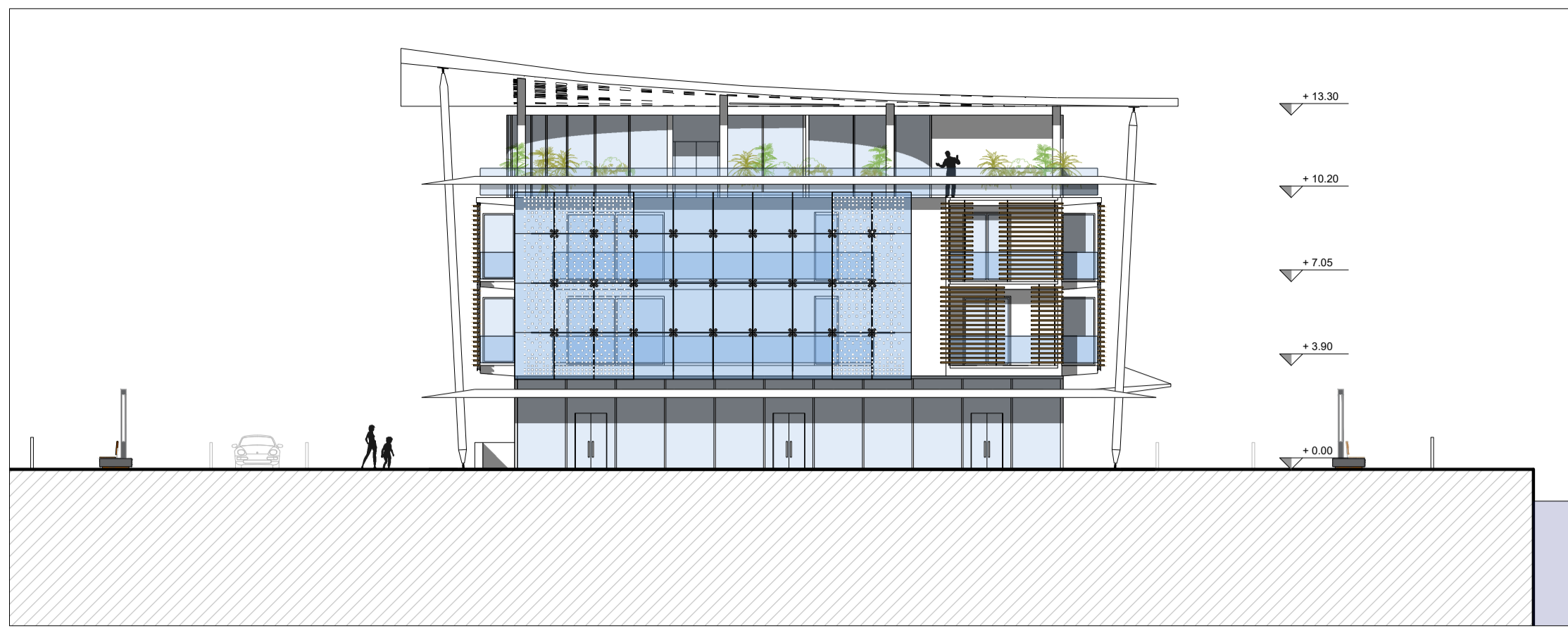
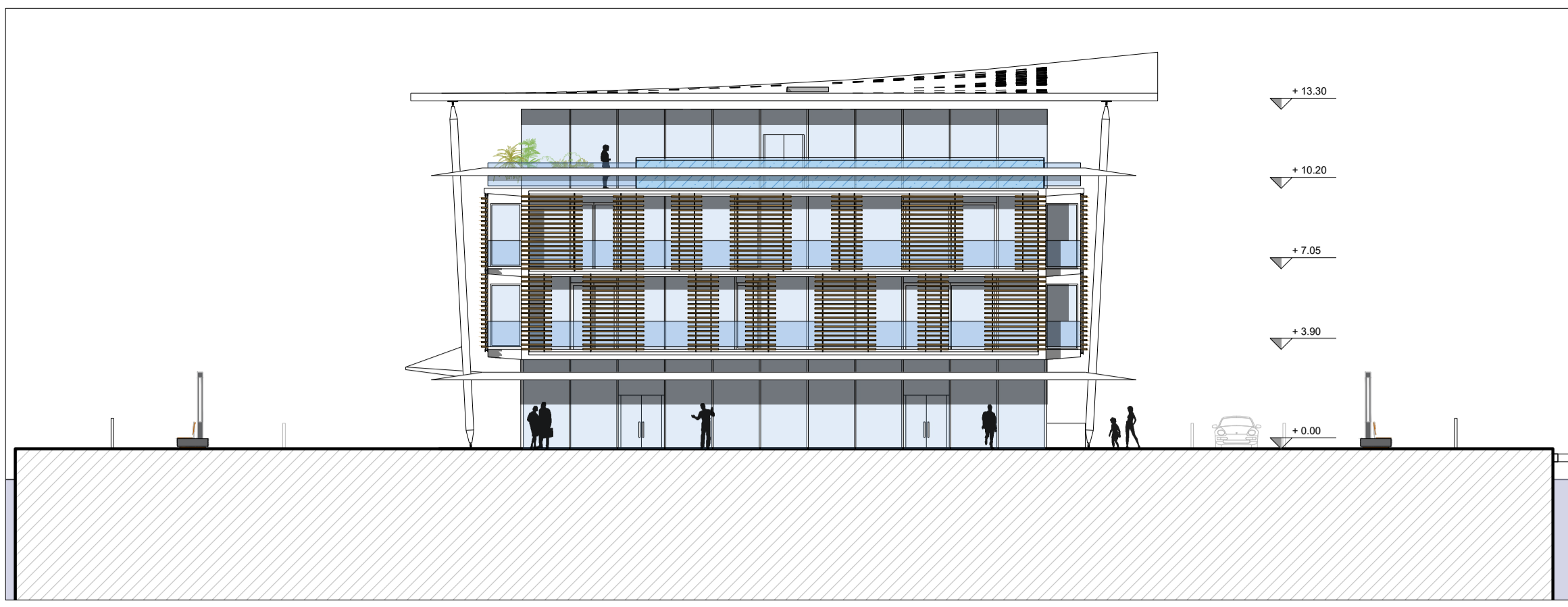


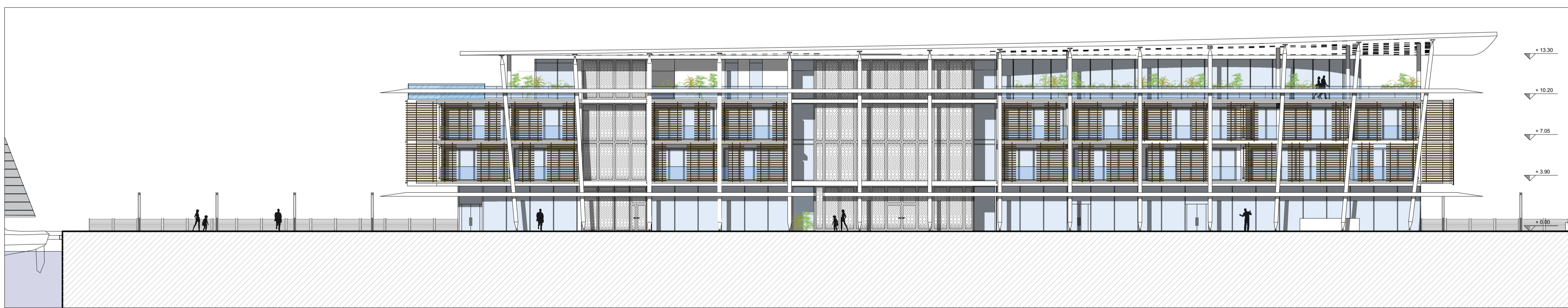
Key map_Punto di vista dei prospetti e dei fotoinserimenti



Prospetto N-E - scala 1:200



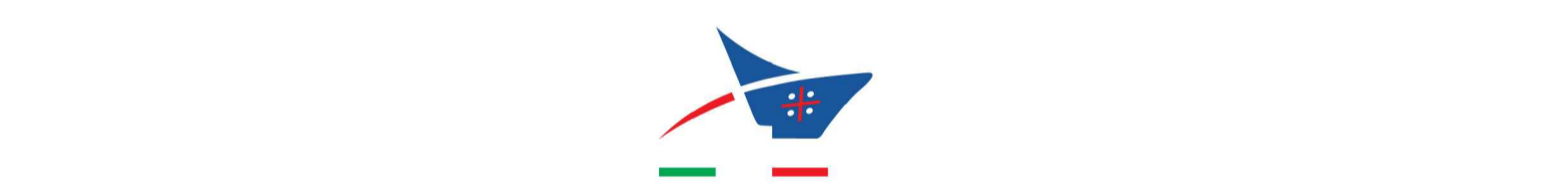
Prospetto S-O - scala 1:200



Prospetto S-E - scala 1:200



Prospetto N-O - scala 1:200




AUTORITÀ DI SISTEMA PORTUALE DEL MARE DI SARDEGNA
 PROCEDURA APERTA PER L'AFFIDAMENTO IN CONCESSIONE, MEDIANTE PROJECT FINANCING, AI SENSI DEL COMMA 15, ART. 183, DEL D. LGS. 50/2016, CON DIRITTO DI PRELAZIONE, DELLA RIQUALIFICAZIONE DEL MOLO SANITA' CON LA REALIZZAZIONE DI UNA STRUTTURA TURISTICO RICETTIVA ED IL RINNOVO DELLE STRUTTURE PER LA NAUTICA DA DIPORTO TRA IL MOLO SANITA' E IL MOLO SANT'AGOSTINO DEL PORTO DI CAGLIARI



PROGETTO DI FATTIBILITÀ TECNICO-ECONOMICA

Data: Ottobre 2022	Tavola: 07A - Stato di progetto: prospetti e fotoinserimenti	Scala: 1:200
--------------------	--	--------------

Proponente: MARINA DI PORTO ROTONDO Srl in costituenda A.T.I.
Progettisti: Arch. Gianfranco Sequi - Arch. Gottardo Viridis - Arch. Massimo Falferri Cosin srl  studio professionisti associati srl
Gruppo di lavoro:
 Coordinamento della progettazione: Arch. Giampaolo Lai
 Arch. Jacopo Moret
 Ing. Maria Laura Orrù
 Geom. Luca Pinducciu
 Ing. Corrado Striano
 Opere portuali: Ing. Giorgio Guagliumi
 Impianti Tecnologici: Depengineering Srl
 P.I. Giancarlo Pistelli
 Geologo: Dott. Mauro Pompei
 Archeologa: Dott.ssa A.Luisa Sanna
 Studio di fattibilità economica: IPSE Srl
 Consulenza legale: Studio Legale Ballero & Associati
Responsabile Unico Procedimento: Ing. Alessandra Mannai



Fotoinserto 01



Fotoinserto 02