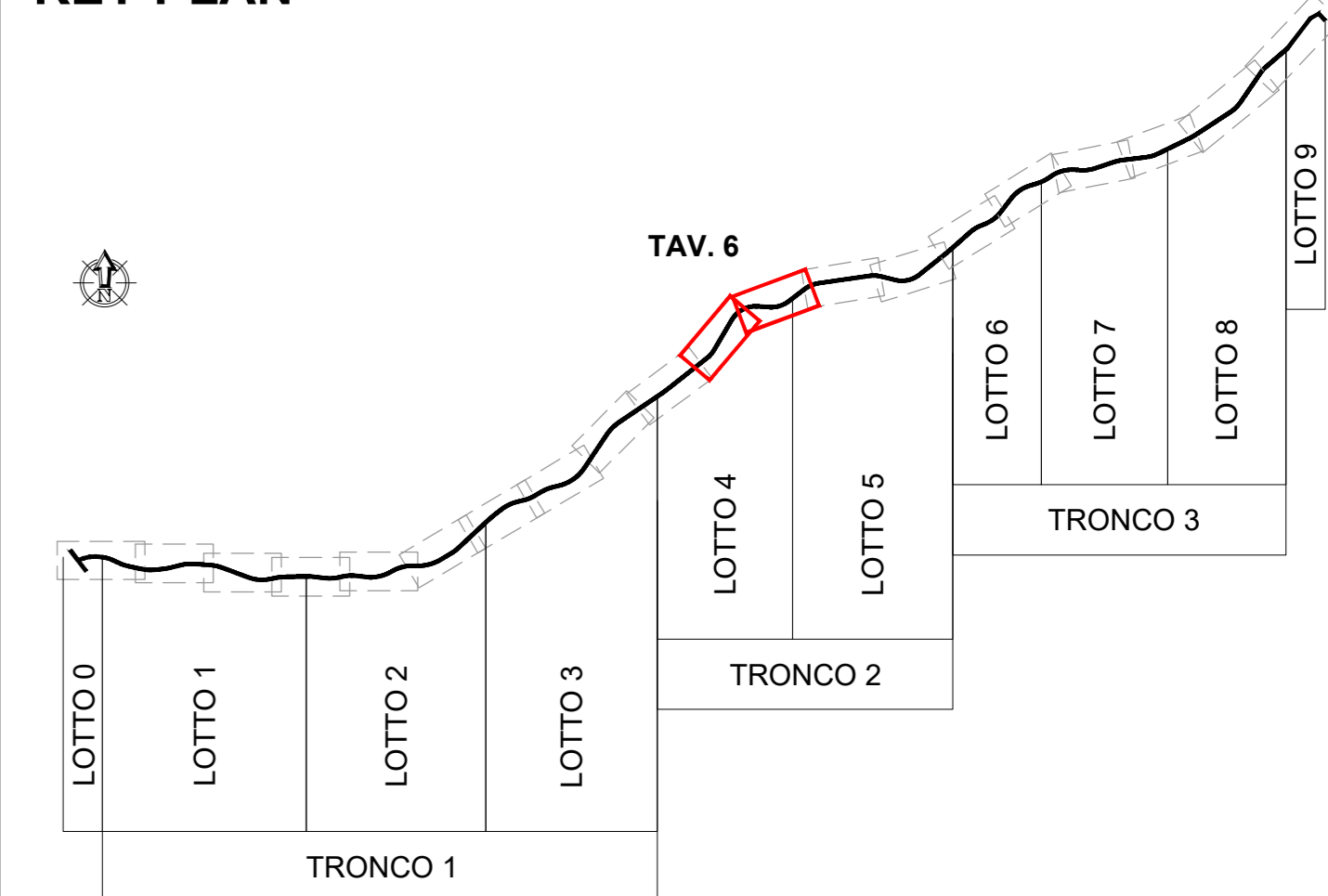


KEY PLAN



LEGENDA

- Tracciato Progetto Esecutivo
- Opere in variante
- Limite fascia di rispetto

 GRUPPO FS ITALIANE ANAS S.p.A.	 Commissario Governativo Delegato OPCM n. 3869 del 23 aprile 2010 OPCM n. 3895 del 20/8/2010	 REGIONE SARDEGNA
--	---	----------------------

O.P.C.M. n. 3869 del 23/04/2010. Disposizioni urgenti di protezione civile per fronteggiare l'emergenza determinatasi nel settore del traffico e della mobilità nelle province di Sassari ed Olbia- Tempio, in relazione alla strada statale Sassari - Olbia

SOGGETTO ATTUATORE ANAS S.p.A.

ADEGUAMENTO AL TIPO B (4 CORSIE) DELL'ITINERARIO SASSARI-OLBIA

REITERAZIONE DEL PROCEDIMENTO DI VIA LOTTI DA 0 A 9

PROGETTO ESECUTIVO

IMPRESA

TITOLO ELABORATO

1 - ELABORATI GENERALI
1.4 - Planimetria di progetto su foto aeree
1.4.6 - Planimetria Progetto Esecutivo su ortofoto 2020
 Tav. 6

CODICE PROGETTO	CODICE ELABORATO	COMMISSA: A038	DATA: 12/2021	SCALA: 1:5.000	NOME FILE: T00IAD00AMP006_A.dwg
DP CA 03 E 2 1 0 1	T 0 0 1 A 0 0 A M B P O 0 6 A				

IL PROGETTISTA ING. ALESSANDRO TANCA	IL RESPONSABILE DEL PROCEDIMENTO per il Lotto 4 ING. FRANCESCO CORRIAS	IL RESPONSABILE DEL PROCEDIMENTO per i Lotti 0,1,2,3,5,6,7,8,9 ING. FRANCESCO RUGGIERI
---	---	---

REV.	DATA	DESCRIZIONE	REDATTO	VERIFICATO	APPROVATO
A	12/2021	Emissione per consegna	M. L. Massa	A. Tanca	A. Tanca