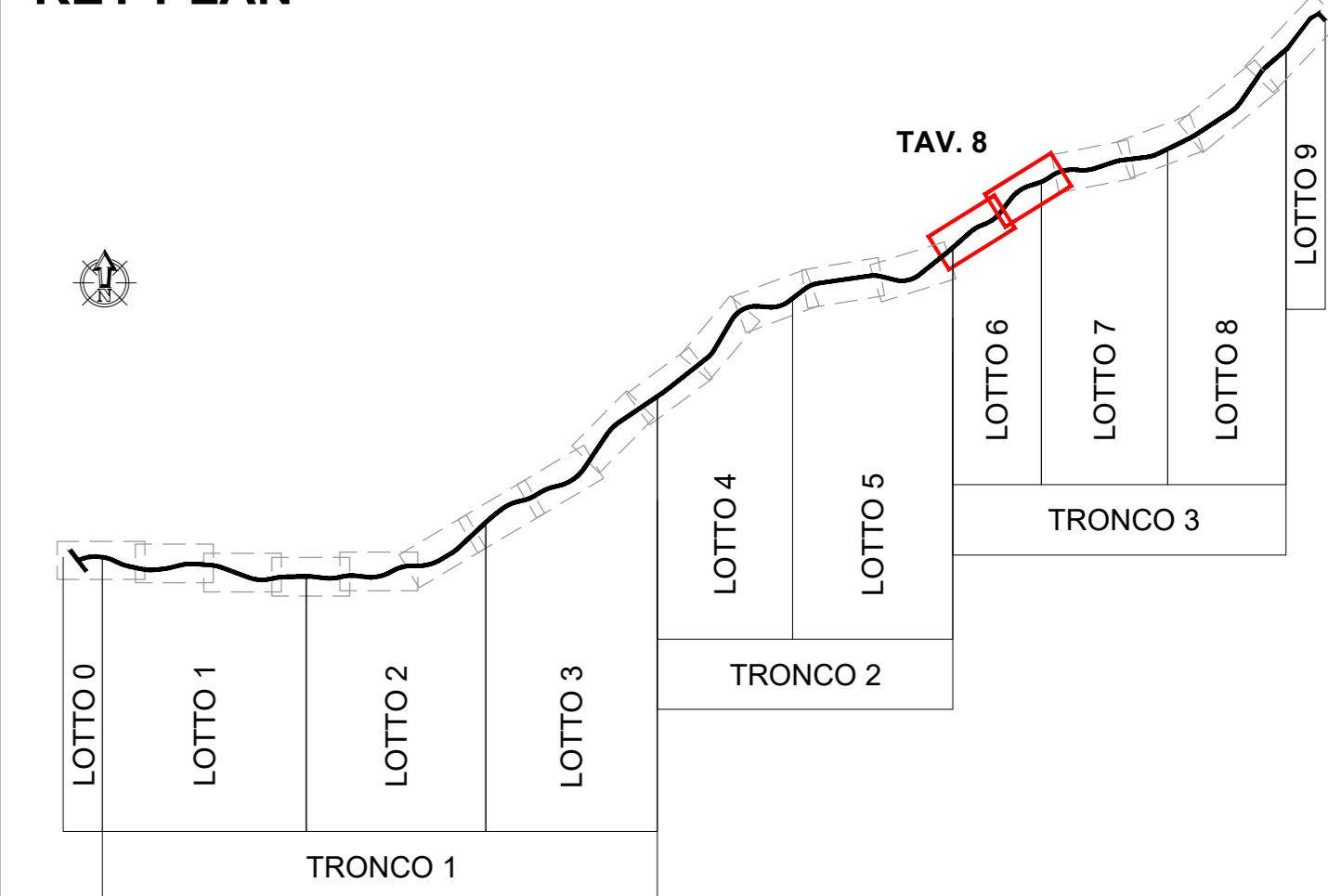
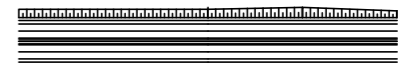






KEY PLAN



LEGENDA

-  Tracciato Progetto Esecutivo
-  Opere in variante
-  Fascia di rispetto

 GRUPPO FS ITALIANE ANAS S.p.A.	 Commissario Governativo Delegato OPCM n. 3869 del 23 aprile 2010 OPCM n. 3895 del 20/8/2010	 REGIONE SARDEGNA
---	--	---

O.P.C.M. n. 3869 del 23/04/2010. Disposizioni urgenti di protezione civile per fronteggiare l'emergenza determinatasi nel settore del traffico e della mobilità nelle province di Sassari ed Olbia- Tempio, in relazione alla strada statale Sassari - Olbia

SOGGETTO ATTUATORE ANAS S.p.A.


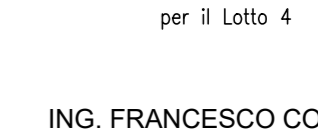

ADEGUAMENTO AL TIPO B (4 CORSIE) DELL'ITINERARIO SASSARI-OLBIA
REITERAZIONE DEL PROCEDIMENTO DI VIA LOTTI DA 0 A 9
PROGETTO ESECUTIVO

IMPRESA

TITOLO ELABORATO

1 - ELABORATI GENERALI
1.4 - Planimetria di progetto su foto aeree
1.4.8 - Planimetria Progetto Esecutivo su ortofoto 2020
 Tav. 8

CODICE PROGETTO DPCA03 E 2101	CODICE ELABORATO T 00 1A 00 AMB PO 08 A		
COMMESSA: A038	DATA: 12/2021	SCALA: 1:5.000	NOME FILE: T00IA00AMP008_A.dwg

IL PROGETTISTA  ING. ALESSANDRO TANCA	IL RESPONSABILE DEL PROCEDIMENTO per il Lotto 4  ING. FRANCESCO CORRIAS	IL RESPONSABILE DEL PROCEDIMENTO per i Lotti 0,1,2,3,5,6,7,8,9  ING. FRANCESCO RUGGIERI
--	--	--

REV.	DATA	DESCRIZIONE	REDATTO	VERIFICATO	APPROVATO
A	12/2021	Emissione per consegna	M. L. Massa	A. Tanca	A. Tanca

MONTI