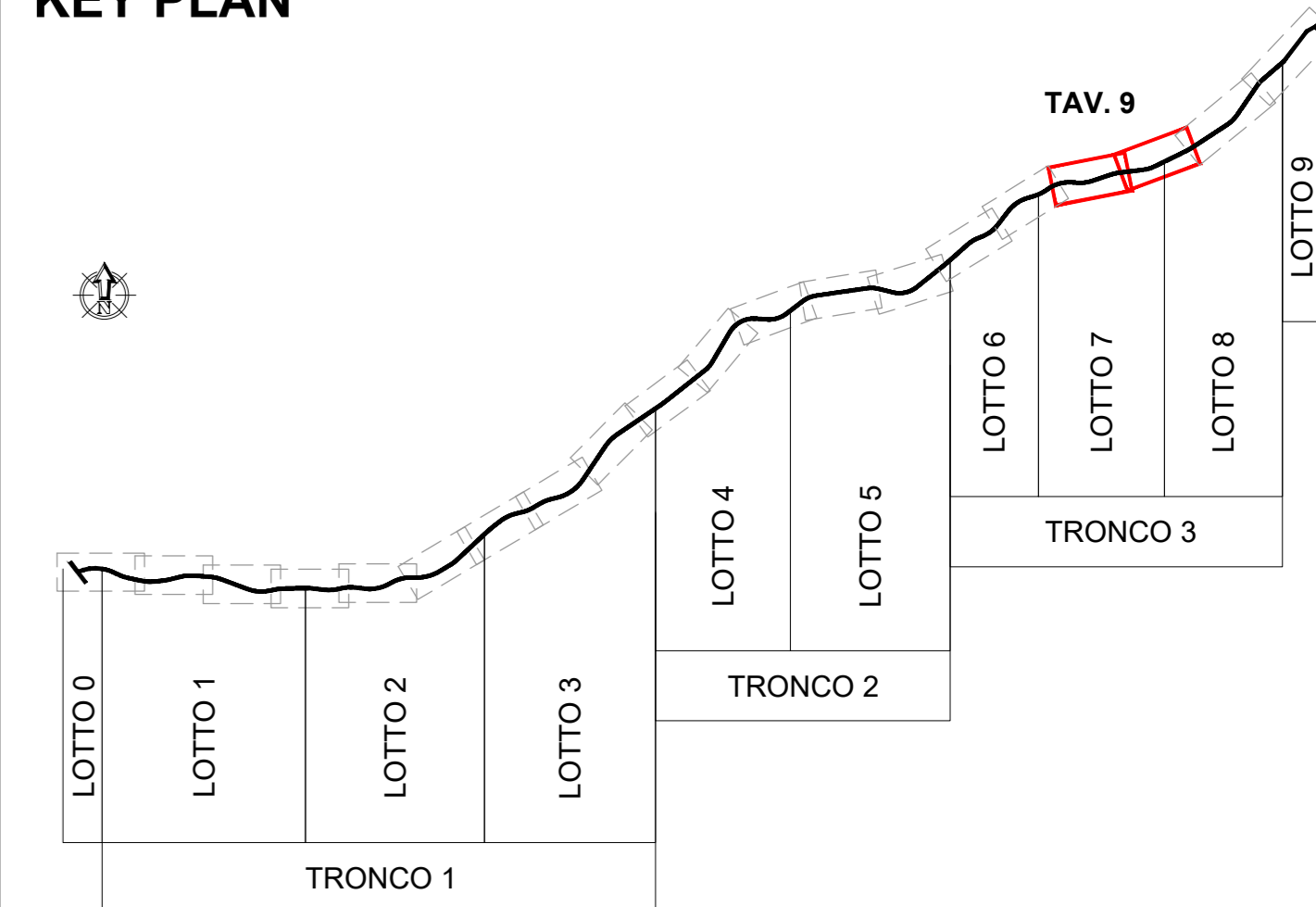







**KEY PLAN**



**LEGENDA**

-  Tracciato Progetto Esecutivo
-  Opere in variante
-  Limite fascia di rispetto

 <b>GRUPPO FS ITALIANE</b> ANAS S.p.A.	 Commissario Governativo Delegato OPCM n. 3869 del 23 aprile 2010 OPCM n. 3895 del 20/8/2010	 REGIONE SARDEGNA
---	--	---

**O.P.C.M. n. 3869 del 23/04/2010.** Disposizioni urgenti di protezione civile per fronteggiare l'emergenza determinatasi nel settore del traffico e della mobilità nelle province di Sassari ed Olbia - Tempio, in relazione alla strada statale Sassari - Olbia


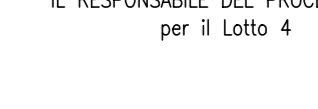
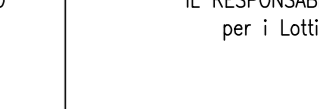
**SOGGETTO ATTUATORE ANAS S.p.A.**

**ADEGUAMENTO AL TIPO B (4 CORSIE) DELL'ITINERARIO SASSARI-OLBIA  
REITERAZIONE DEL PROCEDIMENTO DI VIA LOTTI DA 0 A 9  
PROGETTO ESECUTIVO**

IPRESA

TITOLO ELABORATO  
**1 ELABORATI GENERALI**  
 1.4 Planimetria di progetto su foto aeree  
 1.4.9 Planimetria Progetto Esecutivo su ortofoto 2020  
 Tav. 9

CODICE PROGETTO <b>DP CA 03 E 2101</b>		CODICE ELABORATO <b>T 00 IA 00 AMB PO 09 A</b>	
COMMESSA: A038	DATA: 12/2021	SCALA: 1:5.000	NOME FILE: T00IA00AMBPO09_A.dwg

IL PROGETTISTA  ING. ALESSANDRO TANCA	IL RESPONSABILE DEL PROCEDIMENTO per il Lotto 4  ING. FRANCESCO CORRIAS	IL RESPONSABILE DEL PROCEDIMENTO per i Lotti 0,1,2,3,5,6,7,8,9  ING. FRANCESCO RUGGIERI
--	--	--

REV.	DATA	DESCRIZIONE	REDATTO	VERIFICATO	APPROVATO
A	12/2021	Emissione per consegna	M. L. Massa	A. Tanca	A. Tanca