

**O.P.C.M. n. 3869 del 23/04/2010.** Disposizioni urgenti di protezione civile per fronteggiare l'emergenza determinatasi nel settore del traffico e della mobilità nelle province di Sassari ed Olbia- Tempio, in relazione alla strada statale Sassari - Olbia

**SOGGETTO ATTUATORE ANAS S.p.A.**

**ADEGUAMENTO AL TIPO B (4 CORSIE) DELL'ITINERARIO SASSARI-OLBIA  
REITERAZIONE DEL PROCEDIMENTO DI VIA LOTTI DA 0 A 9**

**PROGETTO ESECUTIVO**

IMPRESA

TITOLO ELABORATO

**5 - QUADRO DI RIFERIMENTO AMBIENTALE**

**5.2 - Quadro Riferimento Ambientale: aria e clima**

**5.2.2 - Appendici**

**5.2.2.4 - Appendice 4 - Mappe di isoconcentrazione ante e post operam - Tronco 3**

CODICE PROGETTO

D P C A 0 3 E 2 1 0 1

CODICE ELABORATO

T 0 0 I A 1 1 A M B C T 0 4 A

COMMESSA: A038

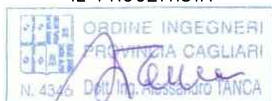
DATA: 12/2021

SCALA:

NOME FILE:

T00IA11AMBCT04\_A.dwg

IL PROGETTISTA



ING. ALESSANDRO TANCA

IL RESPONSABILE DEL PROCEDIMENTO  
per il Lotto 4

ING. FRANCESCO CORRIAS

IL RESPONSABILE DEL PROCEDIMENTO  
per i Lotti 0,1,2,3,5,6,7,8,9

ING. FRANCESCO RUGGIERI

A	12/2021	Emissione per consegna	A. Tanca	A. Tanca	A. Tanca
REV.	DATA	DESCRIZIONE	REDATTO	VERIFICATO	APPROVATO



# Presidenza del Consiglio dei Ministri

Dipartimento di Protezione Civile

Struttura di Missione - D.P.C.M. 15 Giugno 2007 O.P.C.M. 19 Marzo 2008



**REGIONE AUTONOMA DELLA SARDEGNA**

**Assessorato dei Lavori Pubblici**

UFFICIO DEL COMMISSARIO DELEGATO  
**Dott. Guido BERTOLASO**

STRUTTURA DI MISSIONE  
**Dott. Ing. Raniero FABRIZI**

## REVISIONI

N°	data	redatto	contr.	approv.	Motivo della revisione
0	08/08/08	Cardinali	Marchettini	Policicchio	Emissione
1					
2					
3					

PROG. N° B279.A.001

DIS. N°

DATA 21/11/2008

SCALA ---

## NUOVA STRADA TIPO B (4 CORSIE) SASSARI - OLBIA

(SVINCOLO S.S. 131 BIVIO PLOAGHE - S.S. 597 - S.S. 199)

## PROGETTO PRELIMINARE

## STUDIO D'IMPATTO AMBIENTALE

TITOLO :

**Vol. 5 – Quadro di riferimento ambientale  
Aria e clima**

**Appendice 4: Mappe di isoconcentrazione – ante e post operam – Tronco 3**

ALLEGATO  
N°

IL PROGETTISTA

A.T.I.:



**C. LOTTI & ASSOCIATI**  
SOCIETA' DI INGEGNERIA S.p.A. – ROMA

**STUDIO ASSOCIATO**  
Ing. F. COCCO / Ing. P.A. TROMBINO

**REGIONE AUTONOMA DELLA SARDEGNA  
ASSESSORATO AI LAVORI PUBBLICI - SERVIZIO VIABILITÀ**

**PROGETTO PRELIMINARE DELLA NUOVA STRADA  
TIPO B (4 CORSIE) SASSARI – OLBIA  
(SVINCOLO S.S. 131 BIVIO PLOAGHE – S.S. 597 – S.S. 199)**

**STUDIO D'IMPATTO AMBIENTALE  
AI SENSI DEL D. LGS. 152/06 COSÌ COME MODIFICATO IN BASE AL D.LGS 4/2008**

**VOL. 5**

**QUADRO DI RIFERIMENTO AMBIENTALE**

**ARIA E CLIMA**

**Appendice 4: Mappe di isoconcentrazione, ante e post operam – Tronco 3**

N° PROGETTO: <b>B279.A.001</b>			N° ALLEGATO:		
0	08/08/2008	EMISSIONE	CARDINALI	MARCHETTINI	POLICICCHIO
1					
2					
3					
4					
<i>revisione</i>	<i>data</i>	<i>descrizione</i>	<i>redatto</i>	<i>controllato</i>	<i>approvato</i>

### CO tronco 3 - ante - caso prevalente

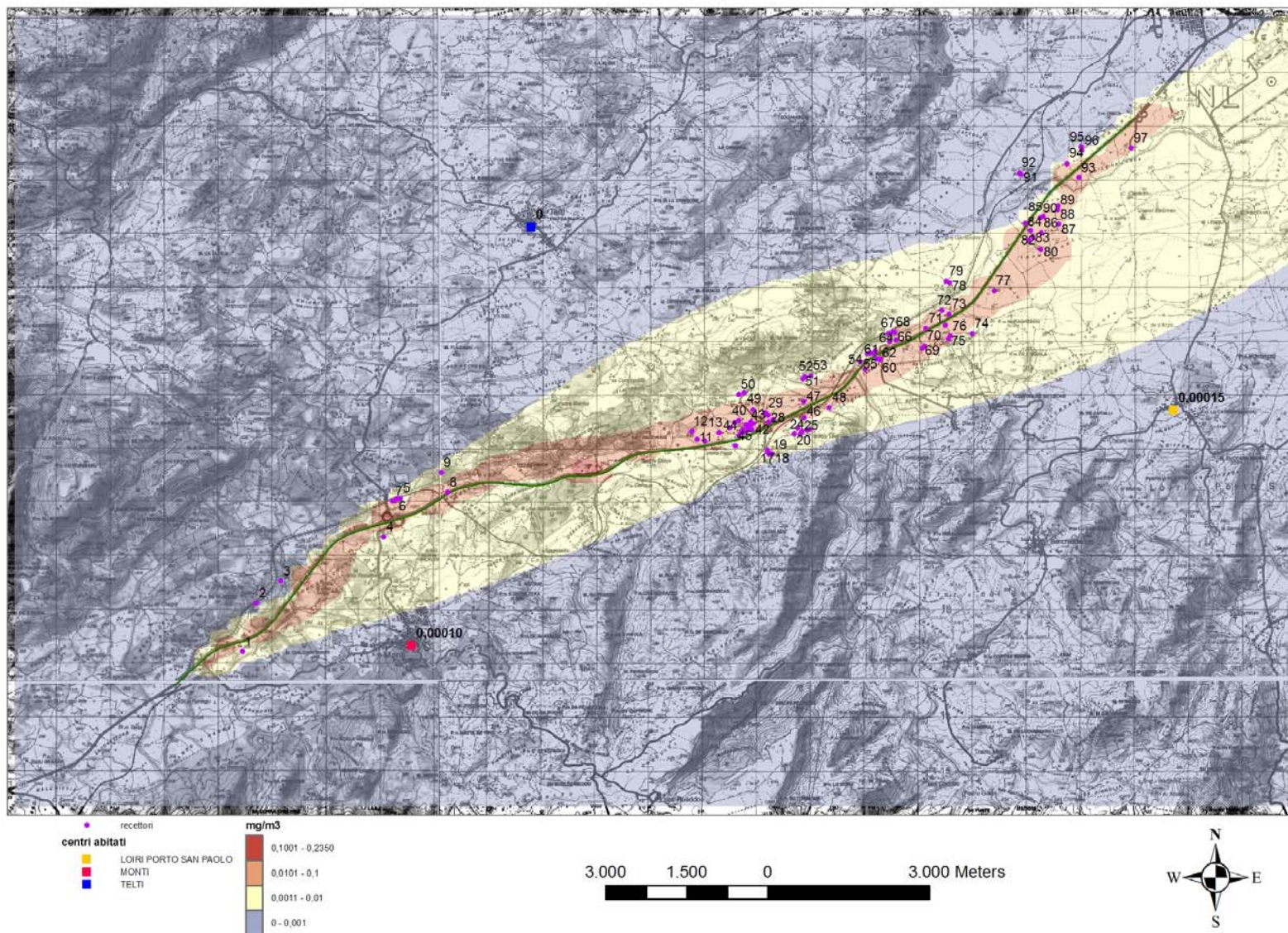


Figura 1: CO) Tronco 3 – ante operam – caso prevalente

### NO<sub>2</sub> tronco 3 - ante - caso prevalente

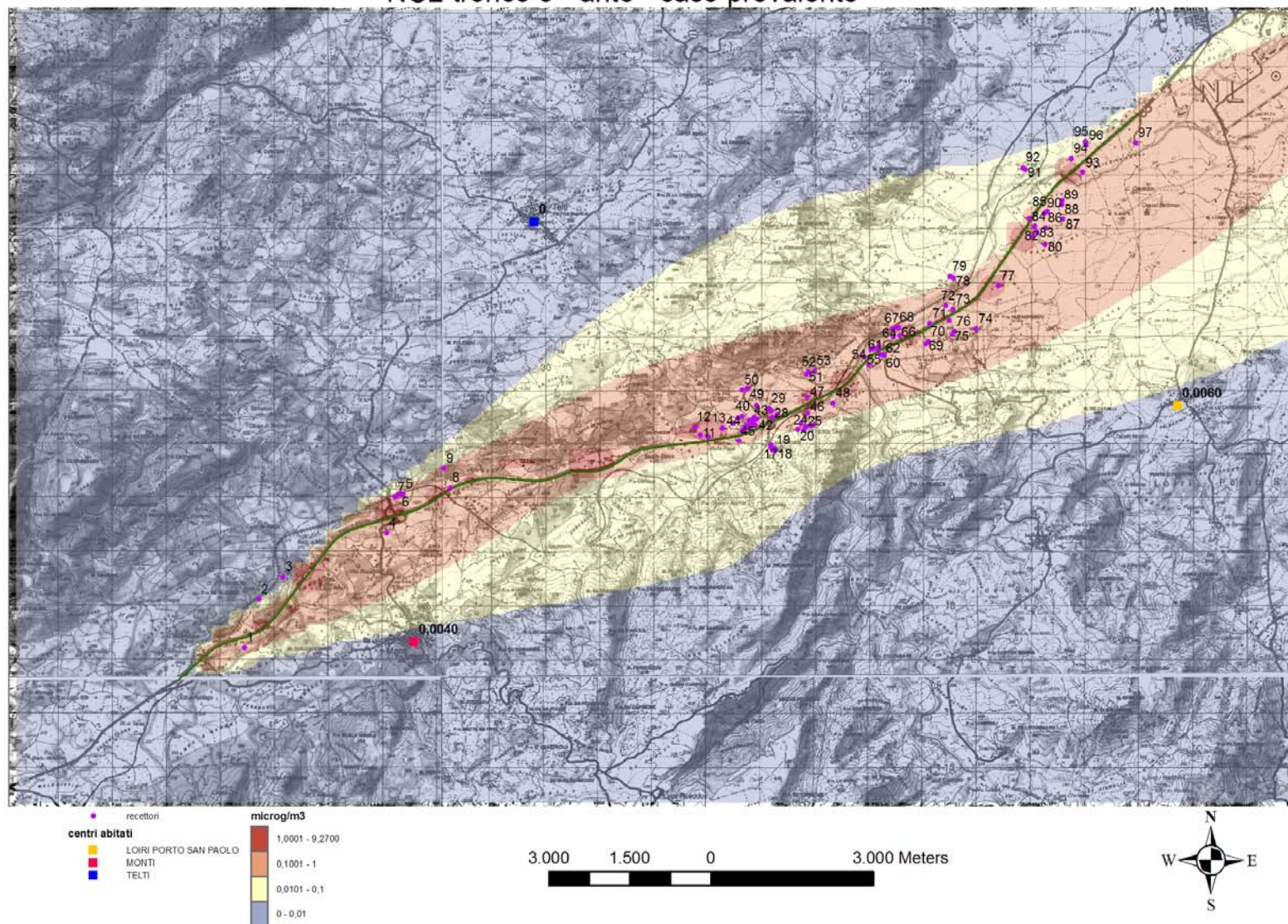


Figura 2: NO<sub>2</sub>) Tronco 3 – ante operam – caso prevalente

PM10 tronco 3 - ante - caso prevalente

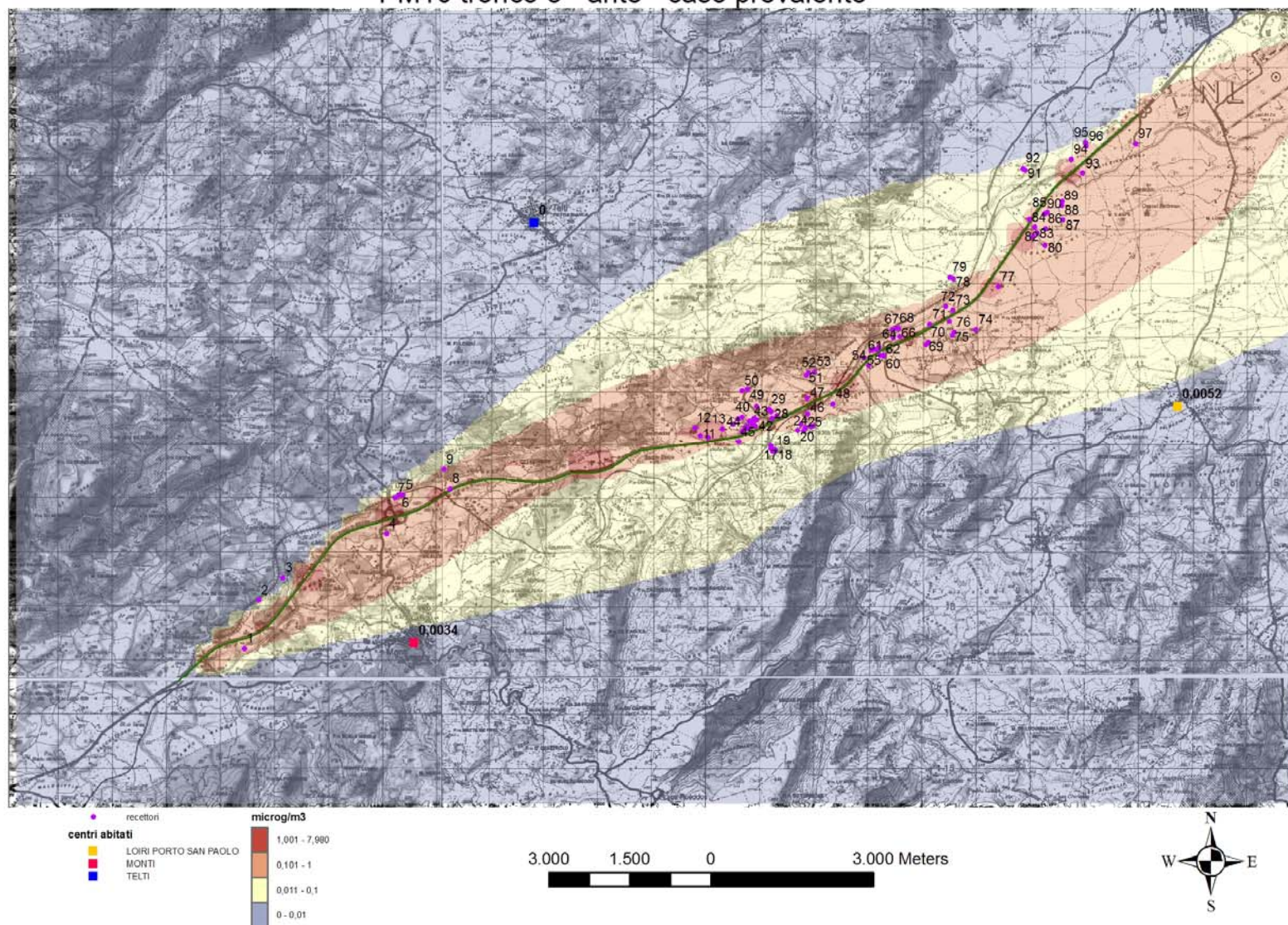
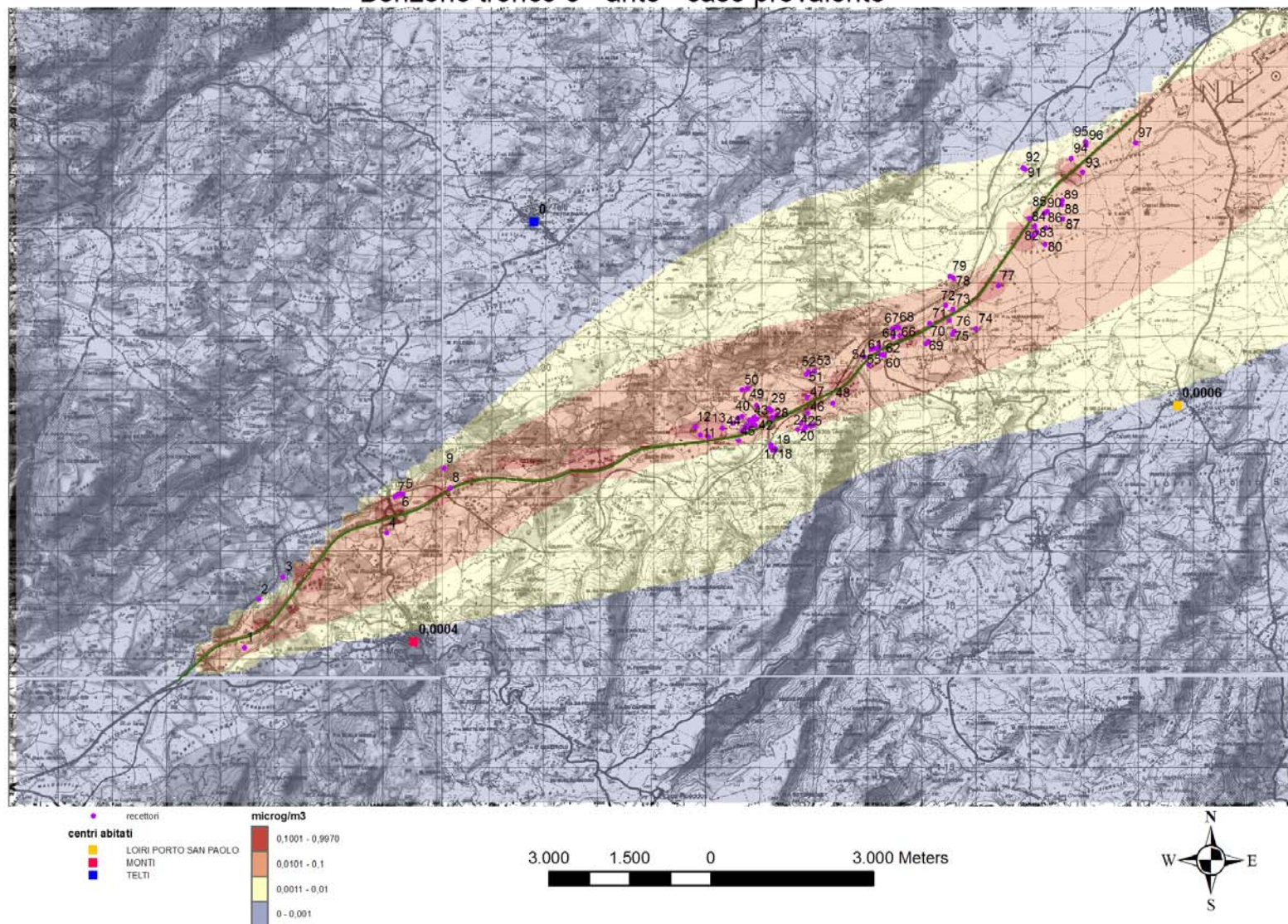


Figura 3: PM10) Tronco 3 – ante operam – caso prevalente

### Benzene tronco 3 - ante - caso prevalente



**Figura 4: BENZENE) Tronco 3 – ante operam – caso prevalente**

### CO tronco 3 - post - caso prevalente

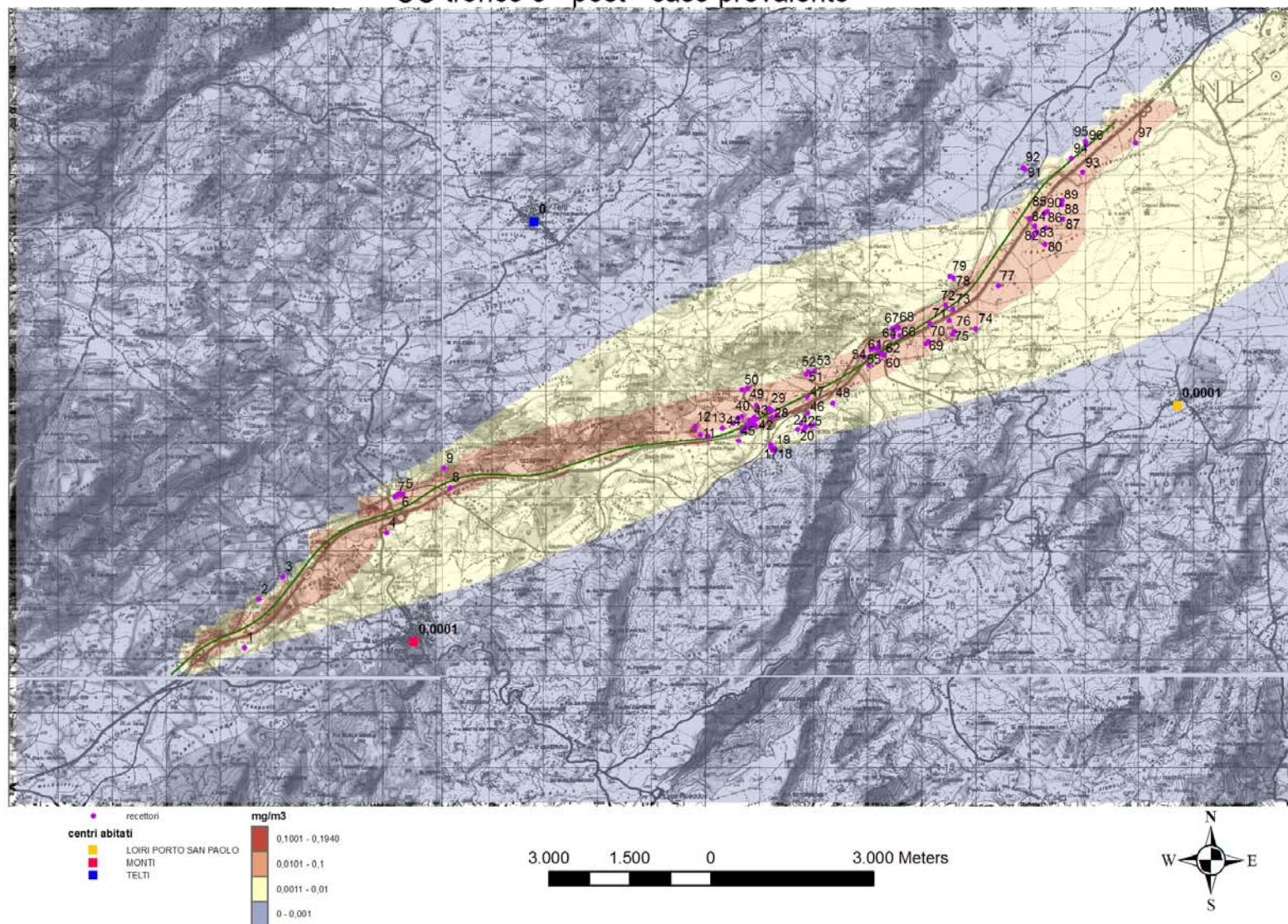


Figura 5: CO) Tronco 3 – post operam – caso prevalente



NO2 tronco 3 - post - caso prevalente

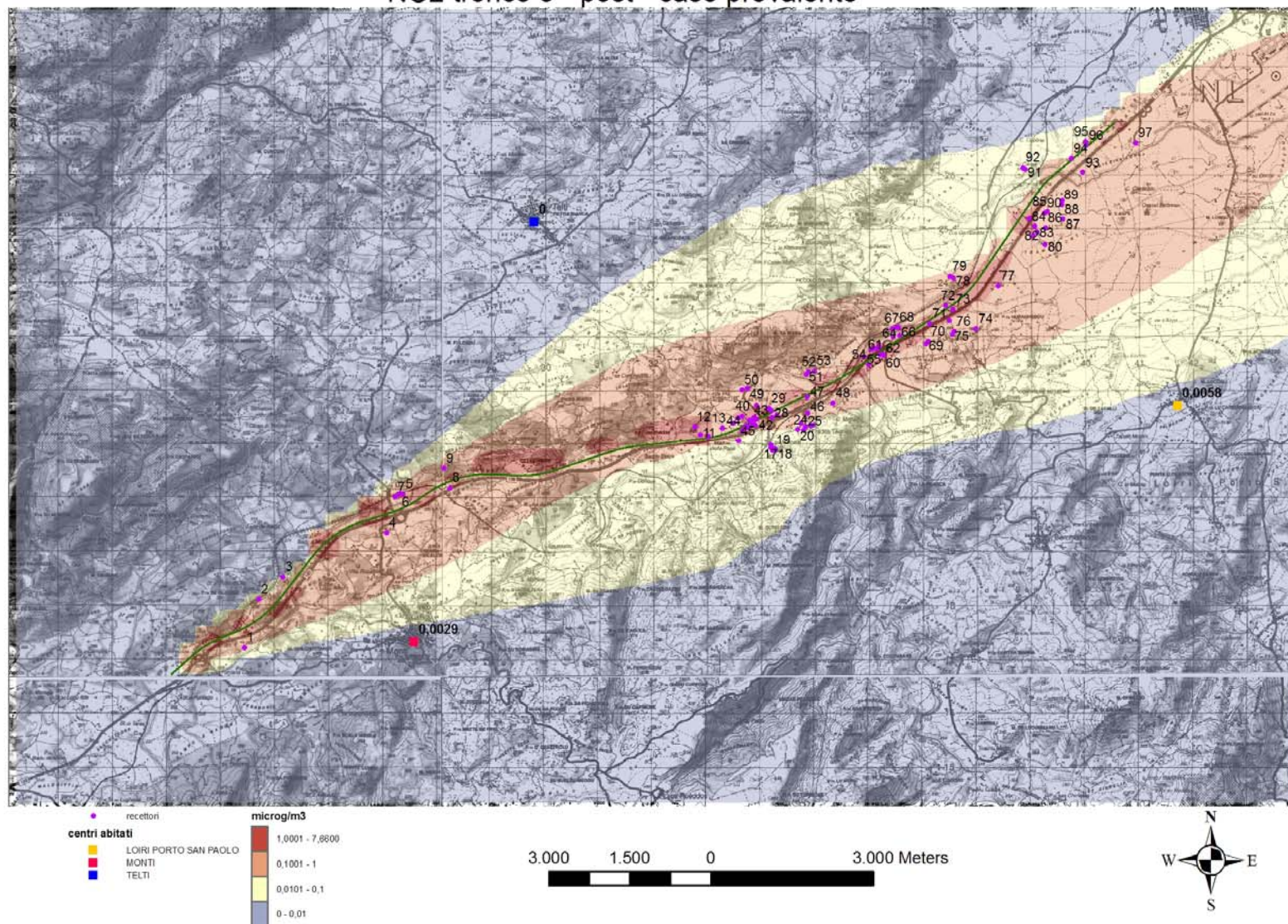


Figura 6: NO2) Tronco 3 – post operam – caso prevalente

### PM10 tronco 3 - post - caso prevalente

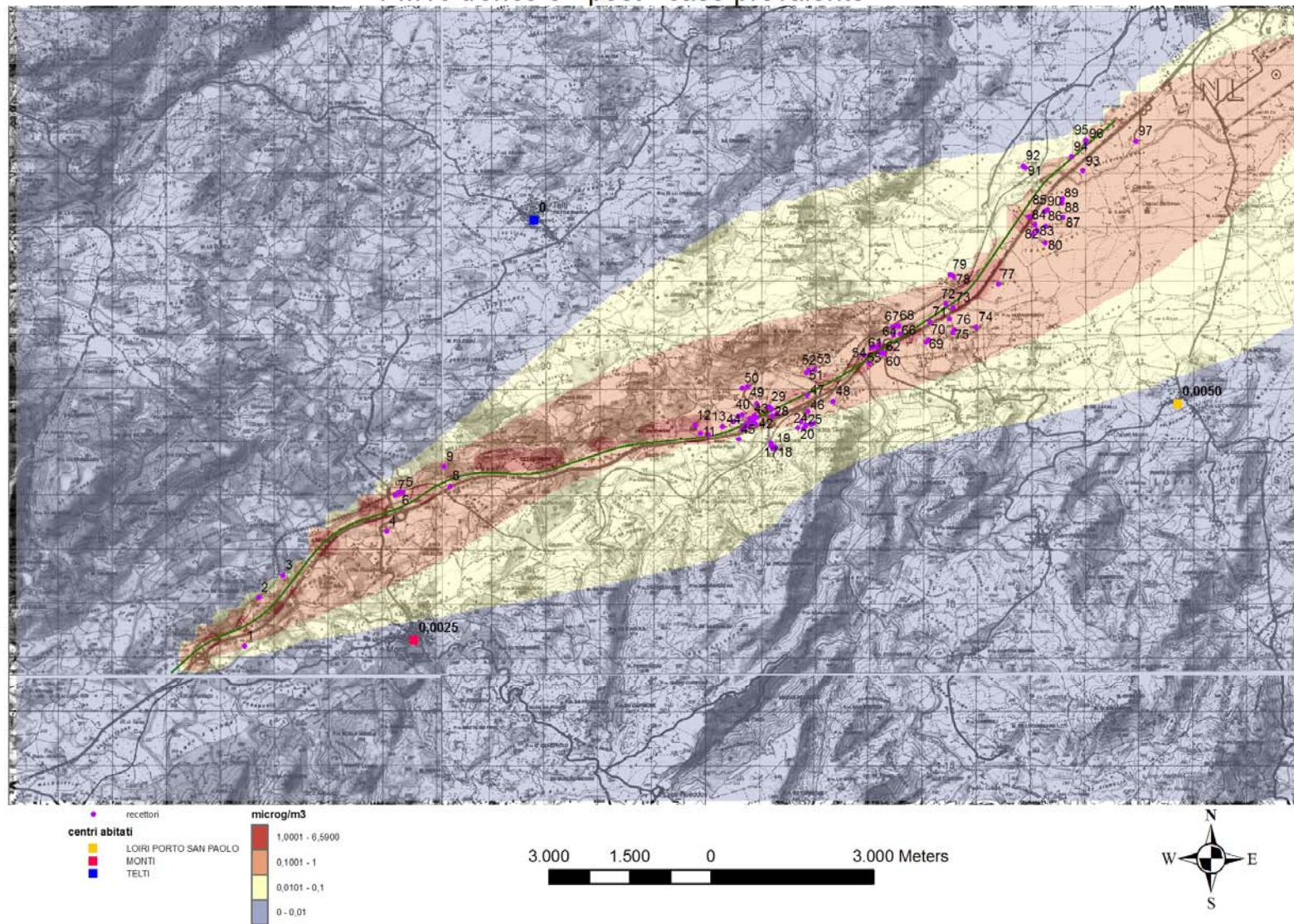


Figura 7: PM10) Tronco 3 – post operam – caso prevalente

### Benzene tronco 3 - post - caso prevalente

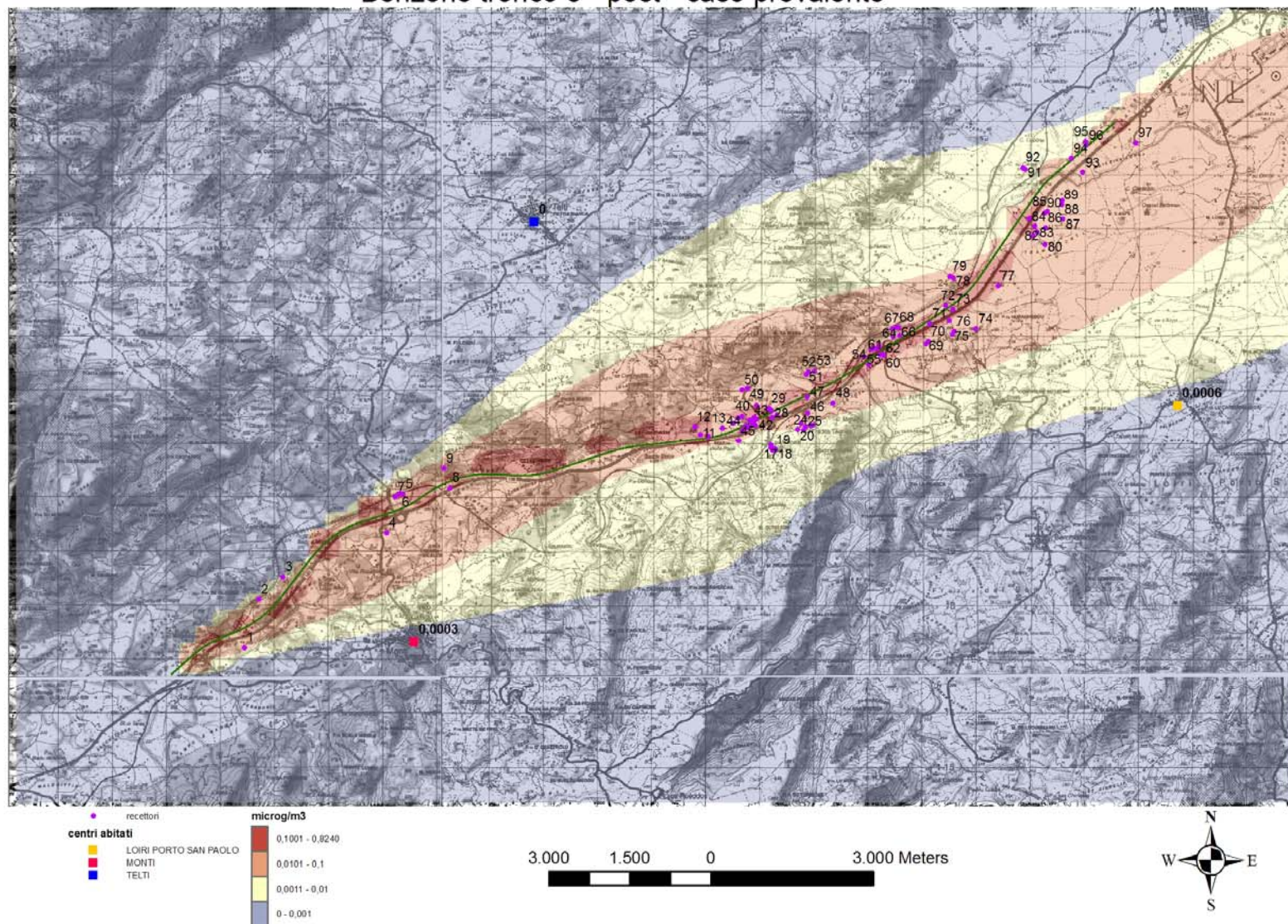


Figura 8: BENZENE) Tronco 3 – post operam – caso prevalente