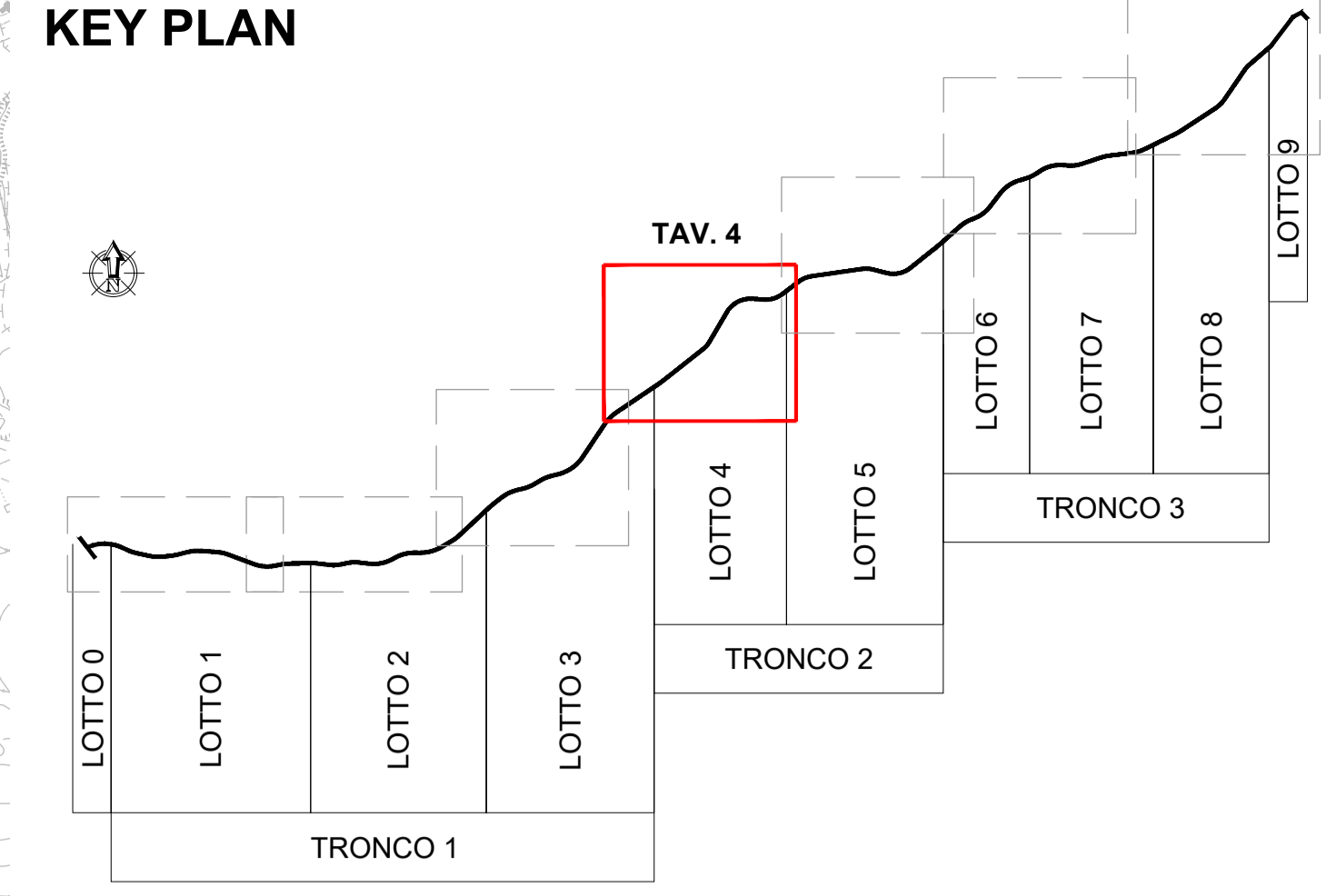
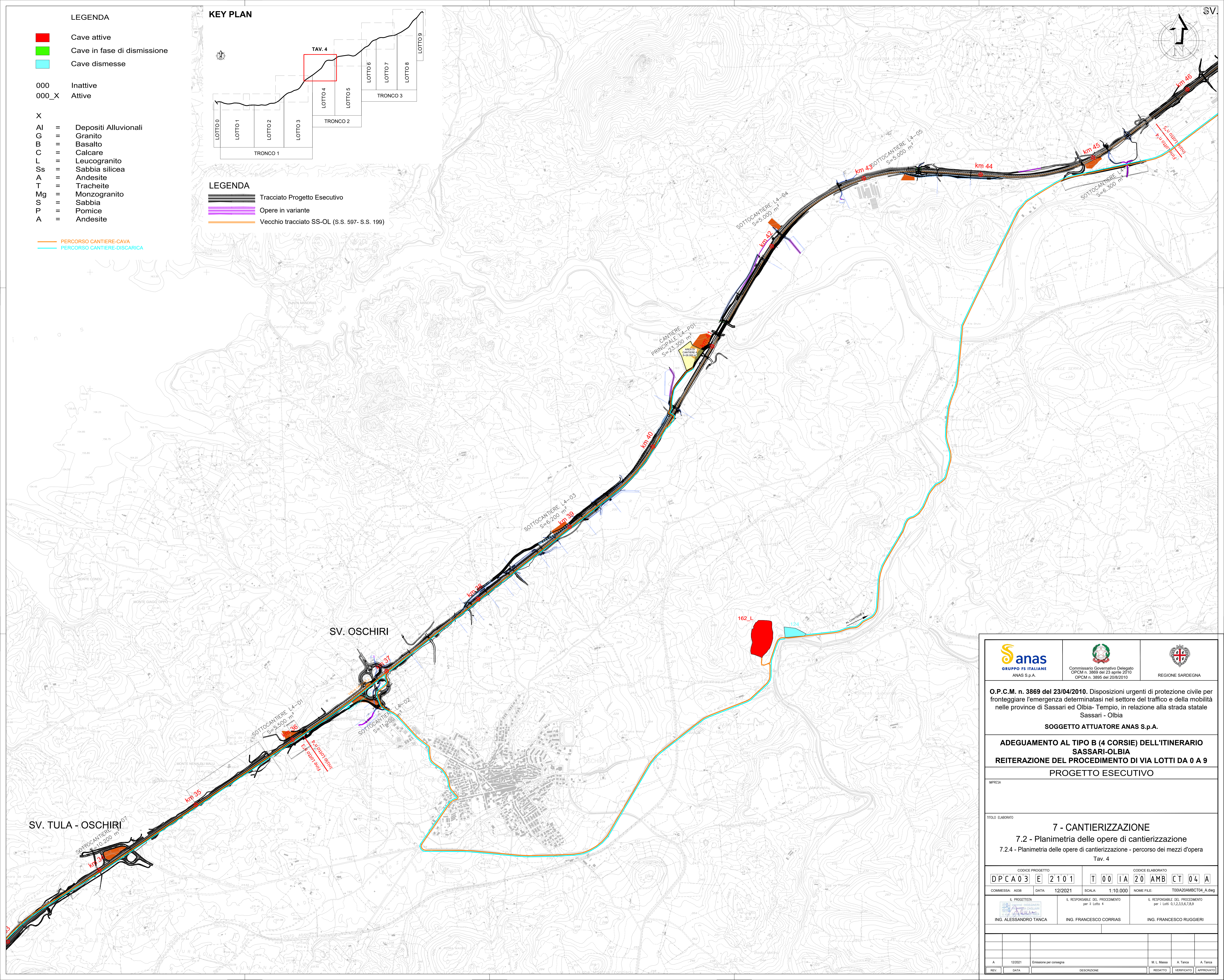


- LEGENDA**
- Cave attive
  - Cave in fase di dismissione
  - Cave dismesse
  - 000 Inattive
  - 000\_X Attive
  - X
  - Al = Depositi Alluvionali
  - G = Granito
  - B = Basalto
  - C = Calcare
  - L = Leucogranito
  - Ss = Sabbia silicea
  - A = Andesite
  - T = Tracheite
  - Mg = Monzogranito
  - S = Sabbia
  - P = Pomice
  - A = Andesite



- LEGENDA**
- Tracciato Progetto Esecutivo
  - Opere in variante
  - Vecchio tracciato SS-OL (S.S. 597-S.S. 199)

- PERCORSO CANTIERE-CAVA
- PERCORSO CANTIERE-DISCARICA



 GRUPPO FS ITALIANE ANAS S.p.A.	 Commissario Governativo Delegato OPCM n. 3869 del 23 aprile 2010 OPCM n. 3895 del 20/8/2010	 REGIONE SARDEGNA
<p>O.P.C.M. n. 3869 del 23/04/2010. Disposizioni urgenti di protezione civile per fronteggiare l'emergenza determinatasi nel settore del traffico e della mobilità nelle province di Sassari ed Olbia- Tempio, in relazione alla strada statale Sassari - Olbia</p> <p><b>SOGGETTO ATTUATORE ANAS S.p.A.</b></p> <p><b>ADEGUAMENTO AL TIPO B (4 CORSIE) DELL'ITINERARIO SASSARI-OLBIA</b></p> <p><b>REITERAZIONE DEL PROCEDIMENTO DI VIA LOTTI DA 0 A 9</b></p> <p><b>PROGETTO ESECUTIVO</b></p>		
<p>IMPRESA</p>		
<p>TITOLO ELABORATO</p> <p><b>7 - CANTIERIZZAZIONE</b></p> <p><b>7.2 - Planimetria delle opere di cantierizzazione</b></p> <p><b>7.2.4 - Planimetria delle opere di cantierizzazione - percorso dei mezzi d'opera</b></p> <p>Tav. 4</p>		
CODICE PROGETTO <b>DPCA03 E 2101</b>	CODICE ELABORATO <b>T 001A 20AMB CT 04 A</b>	
COMMESSA: A038	DATA: 12/2021	SCALA: 1:10.000
NOME FILE: T001A20AMBCT04_A.dwg		
IL PROGETTISTA  ING. ALESSANDRO TANCA	IL RESPONSABILE DEL PROCEDIMENTO per il Lotto 4 ING. FRANCESCO CORRIAS	IL RESPONSABILE DEL PROCEDIMENTO per i Lotti 0,1,2,3,5,6,7,8,9 ING. FRANCESCO RUGGIERI
A 12/2021 Emissione per consegna	M.L. Massa A. Tanca A. Tanca	A. Tanca
REV. DATA DESCRIZIONE	REDATTO VERIFICATO APPROVATO	