

LEGENDA

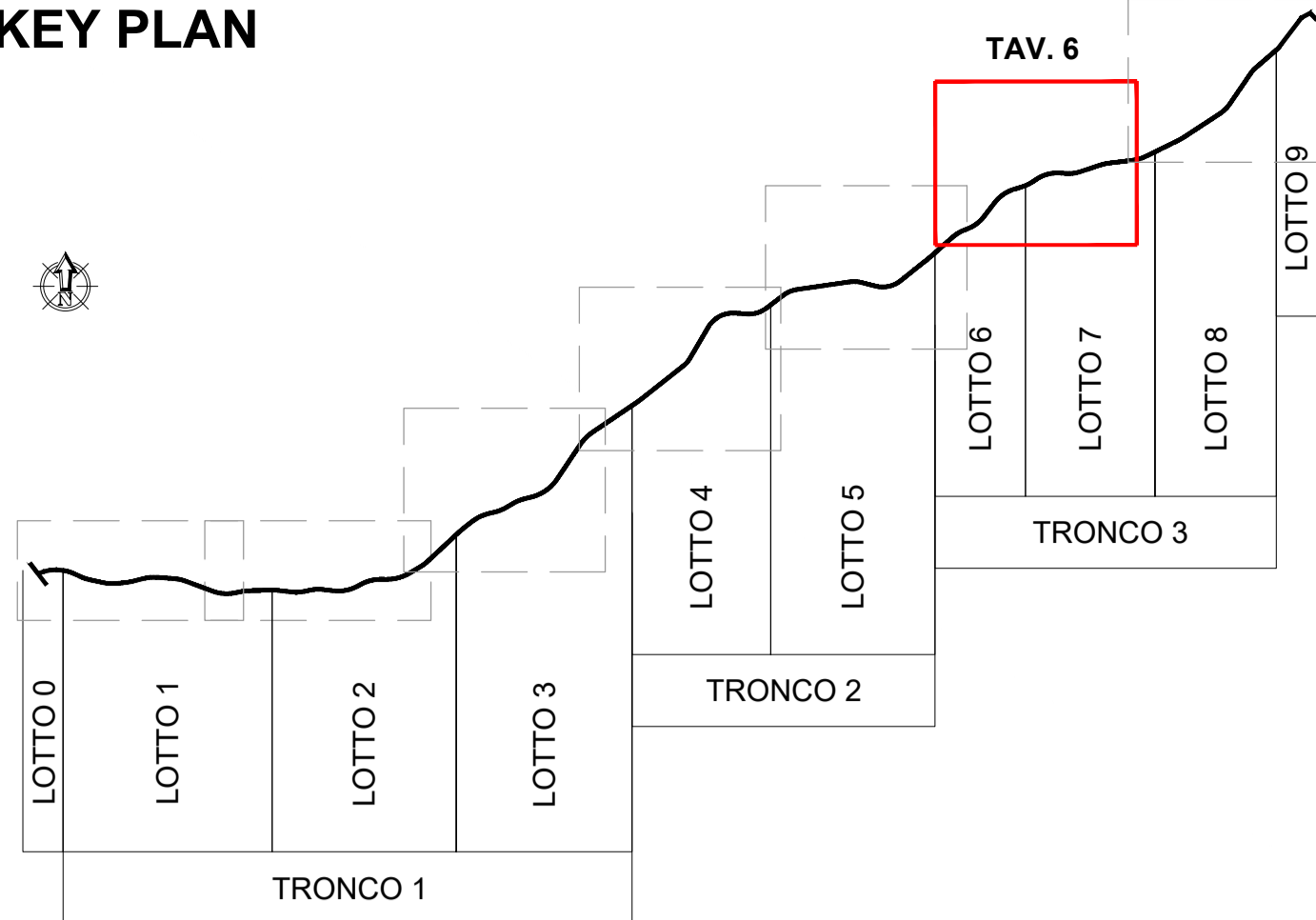
- Cave attive
- Cave in fase di dismissione
- Cave dismesse

- 000 Inattive
- 000_X Attive

- X
- Al = Depositi Alluvionali
- G = Granito
- B = Basalto
- C = Calcare
- L = Leucogranito
- Ss = Sabbia silicea
- A = Andesite
- T = Trachite
- Mg = Monzogranito
- S = Sabbia
- P = Pomice
- A = Andesite

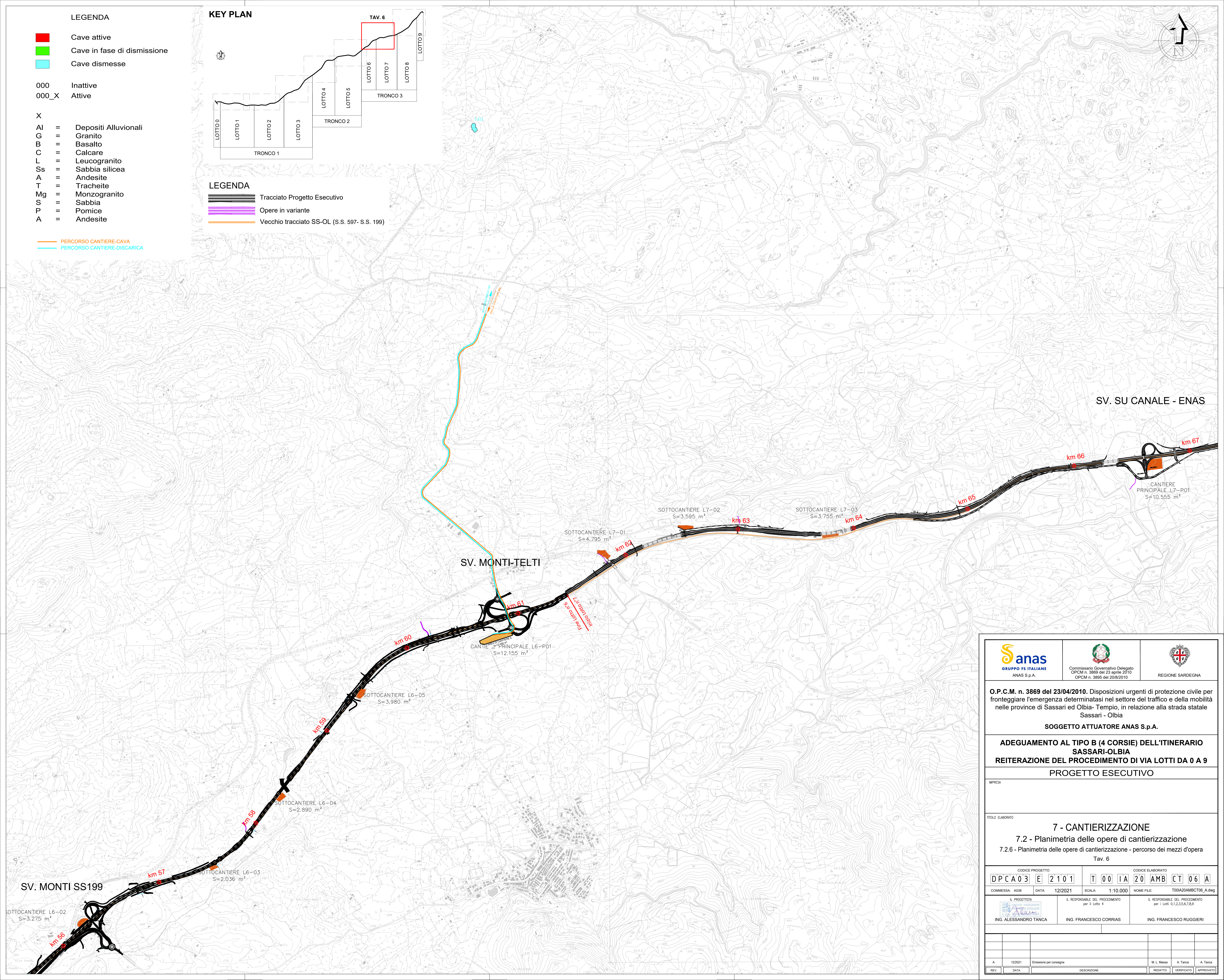
PERCORSO CANTIERE-CAVA
 PERCORSO CANTIERE-DISCARICA

KEY PLAN



LEGENDA

- Tracciato Progetto Esecutivo
- Opere in variante
- Vecchio tracciato SS-OL (S.S. 597-S.S. 199)



SV. SU CANALE - ENAS

SV. MONTI-TELTI

SV. MONTI SS199

 GRUPPO FS ITALIANE ANAS S.p.A.	 Commissario Governativo Delegato OPCM n. 3869 del 23 aprile 2010 OPCM n. 3895 del 20/8/2010	 REGIONE SARDEGNA
O.P.C.M. n. 3869 del 23/04/2010. Disposizioni urgenti di protezione civile per fronteggiare l'emergenza determinatasi nel settore del traffico e della mobilità nelle province di Sassari ed Olbia - Tempio, in relazione alla strada statale Sassari - Olbia		
SOGGETTO ATTUATORE ANAS S.p.A.		
ADEGUAMENTO AL TIPO B (4 CORSIE) DELL'ITINERARIO SASSARI-OLBIA REITERAZIONE DEL PROCEDIMENTO DI VIA LOTTI DA 0 A 9 PROGETTO ESECUTIVO		
IMPRESA		
TITOLO ELABORATO 7 - CANTIERIZZAZIONE 7.2 - Planimetria delle opere di cantierizzazione 7.2.6 - Planimetria delle opere di cantierizzazione - percorso dei mezzi d'opera Tav. 6		
CODICE PROGETTO DPCA03 E 2101	CODICE ELABORATO T 00 1A 20 AMB CT 06 A	
COMMESSA: AC08	DATA: 12/2021	SCALA: 1:10.000
IL PROGETTISTA ING. ALESSANDRO TANCA	IL RESPONSABILE DEL PROCEDIMENTO per il Lotto 4 ING. FRANCESCO CORRIAS	IL RESPONSABILE DEL PROCEDIMENTO per i Lotti 0,1,2,3,5,6,7,8,9 ING. FRANCESCO RUGGIERI
A 12/2021 Emissione per consegna	M.L. Massa A. Tanca A. Tanca	A. Tanca
REV.	DATA	DESCRIZIONE
REDATTO	VERIFICATO	APPROVATO