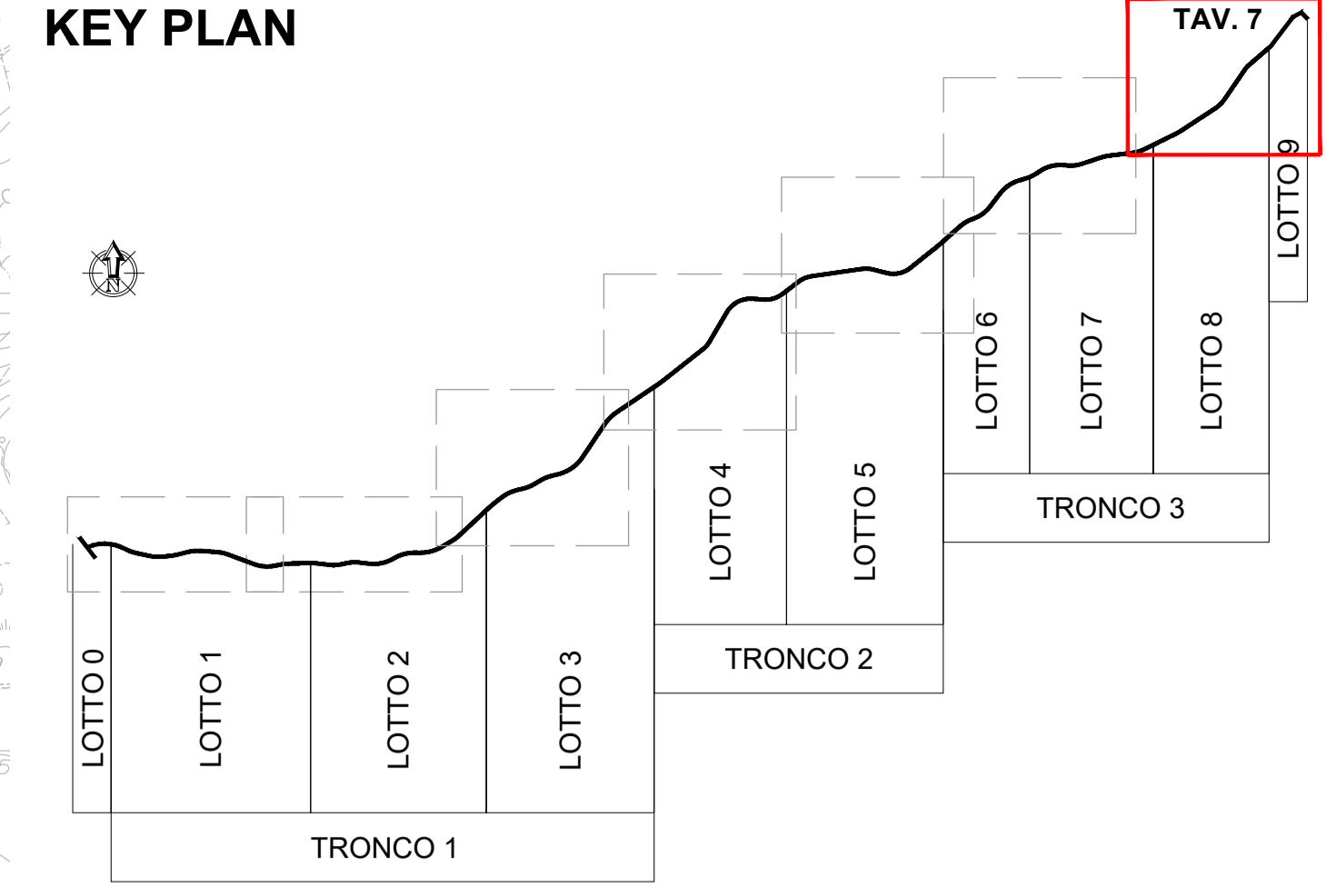
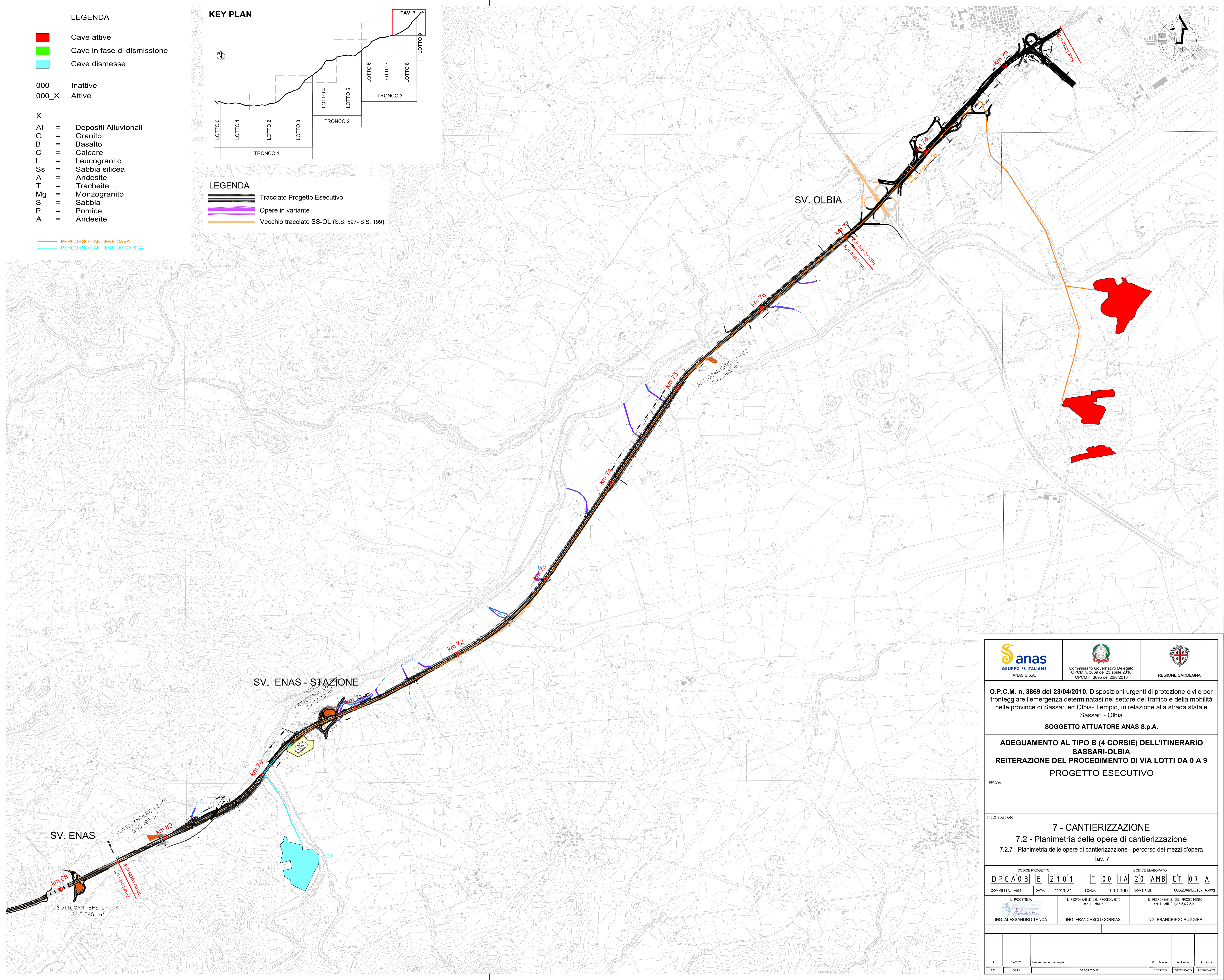


- LEGENDA**
- Cave attive
 - Cave in fase di dismissione
 - Cave dismesse
 - 000 Inattive
 - 000_X Attive
 - X
 - Al = Depositi Alluvionali
 - G = Granito
 - B = Basalto
 - C = Calcare
 - L = Leucogranito
 - Ss = Sabbia silicea
 - A = Andesite
 - T = Trachite
 - Mg = Monzogranito
 - S = Sabbia
 - P = Pomice
 - A = Andesite



- LEGENDA**
- Tracciato Progetto Esecutivo
 - Opere in variante
 - Vecchio tracciato SS-OL (S.S. 597-S.S. 199)

- PERCORSO CANTIERE-CAVA
- PERCORSO CANTIERE-DISCARICA



 GRUPPO FS ITALIANE ANAS S.p.A.	 Commissario Governativo Delegato OPCM n. 3869 del 23 aprile 2010 OPCM n. 3895 del 20/8/2010	 REGIONE SARDEGNA
<p>O.P.C.M. n. 3869 del 23/04/2010. Disposizioni urgenti di protezione civile per fronteggiare l'emergenza determinatasi nel settore del traffico e della mobilità nelle province di Sassari ed Olbia- Tempio, in relazione alla strada statale Sassari - Olbia</p> <p style="text-align: center;">SOGGETTO ATTUATORE ANAS S.p.A.</p> <p style="text-align: center;">ADEGUAMENTO AL TIPO B (4 CORSIE) DELL'ITINERARIO SASSARI-OLBIA</p> <p style="text-align: center;">REITERAZIONE DEL PROCEDIMENTO DI VIA LOTTI DA 0 A 9</p> <p style="text-align: center;">PROGETTO ESECUTIVO</p>		
<p style="text-align: center;">7 - CANTIERIZZAZIONE</p> <p style="text-align: center;">7.2 - Planimetria delle opere di cantierizzazione</p> <p style="text-align: center;">7.2.7 - Planimetria delle opere di cantierizzazione - percorso dei mezzi d'opera</p> <p style="text-align: center;">Tav. 7</p>		
CODICE PROGETTO DPCA03 E 2101	CODICE ELABORATO T 00 1A 20 AMB CT 07 A	
COMMESSA: AC08	DATA: 12/2021	SCALA: 1:10.000
NOME FILE: T001A20AMBCT07_A.dwg		
IL PROGETTISTA ING. ALESSANDRO TANCA	IL RESPONSABILE DEL PROCEDIMENTO per il Lotto 4 ING. FRANCESCO CORRIAS	IL RESPONSABILE DEL PROCEDIMENTO per i Lotti 0,1,2,3,5,6,7,8,9 ING. FRANCESCO RUGGIERI
A 12/2021 Emissione per consegna	M.L. Massa A. Tanca A. Tanca	A. Tanca
REV. DATA DESCRIZIONE	REDATTO VERIFICATO APPROVATO	