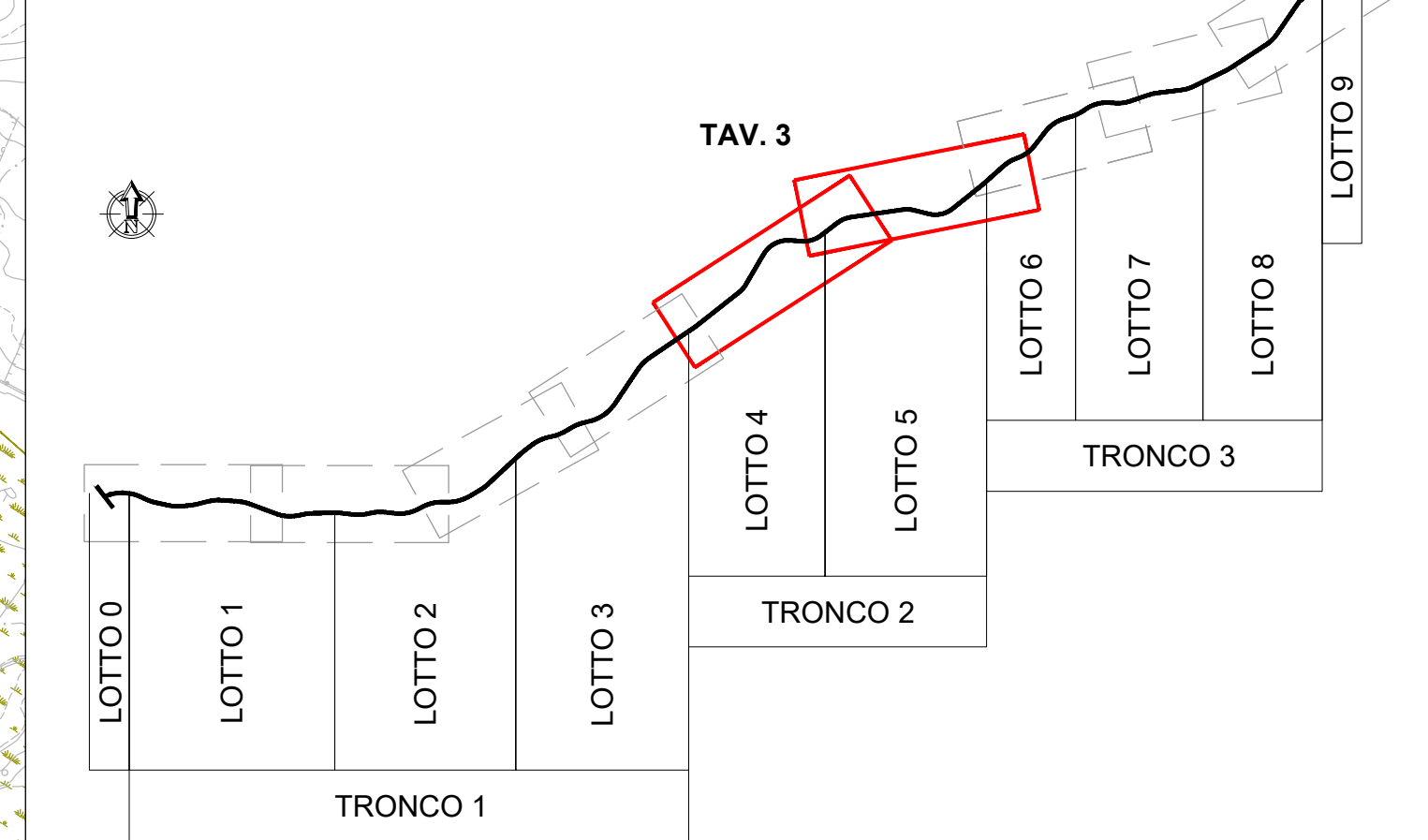


KEY PLAN



LEGENDA

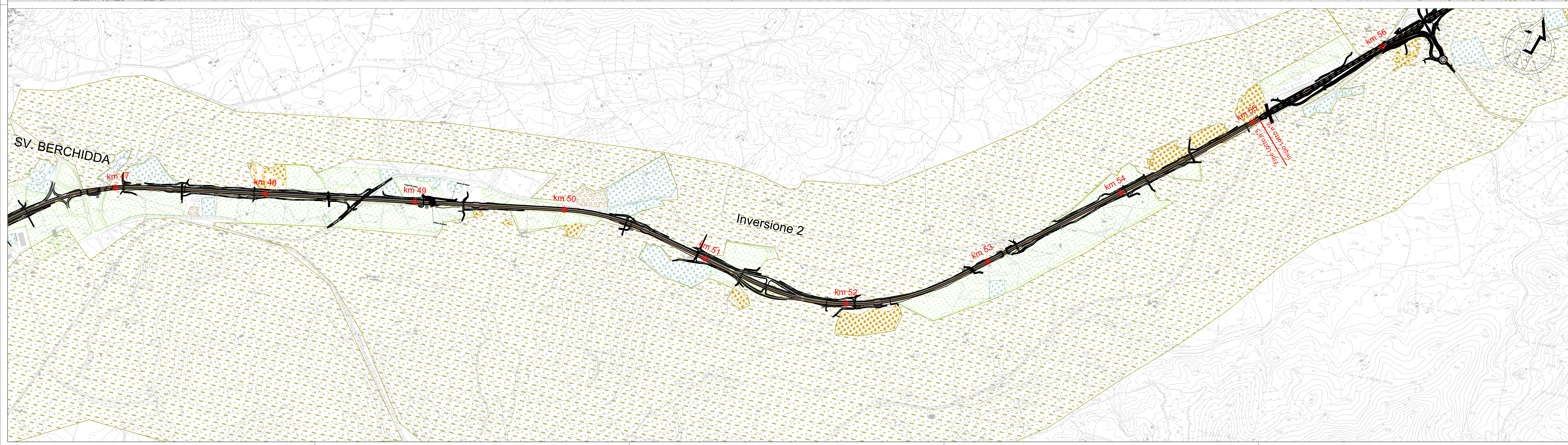
- Tracciato Progetto Esecutivo
- Opere in variante
- Vecchio tracciato SS-OL (S.S. 597- S.S. 199)

ECOSISTEMI AGRICOLI

- Seminativo
- Vigneto
- Oliveto

ECOSISTEMI NATURALI

- Prati-pascoli cespugliati ed arborati
- BOSCO MISTO SUGHERA-ROVERELLA LEGGIO



GRUPPO FS ITALIANE
ANAS S.p.A.

Commissario Governativo Delegato
OPCM n. 3869 del 23 aprile 2010
OPCM n. 3895 del 20/8/2010

REGIONE SARDEGNA

O.P.C.M. n. 3869 del 23/04/2010. Disposizioni urgenti di protezione civile per fronteggiare l'emergenza determinatasi nel settore del traffico e della mobilità nelle province di Sassari ed Olbia- Tempio, in relazione alla strada statale Sassari - Olbia

SOGGETTO ATTUATORE ANAS S.p.A.

ADEGUAMENTO AL TIPO B (4 CORSIE) DELL'ITINERARIO SASSARI-OLBIA

REITERAZIONE DEL PROCEDIMENTO DI VIA LOTTI DA 0 A 9

PROGETTO ESECUTIVO

IMPRESA

TITOLO ELABORATO

5 - QUADRO DI RIFERIMENTO AMBIENTALE
5.5 - Quadro di riferimento ambientale: Flora e fauna
5.5.4 - Carta della vegetazione e della flora
Tav. 2

CODICE PROGETTO		CODICE ELABORATO	
DPCA03	E 2101	T 00 IA	14 AMB CT 03 A
COMMESSA: A038	DATA: 12/2021	SCALA: 1:10.000	NOME FILE: T00IA14AMBCT03_A.dwg
IL PROGETTISTA	IL RESPONSABILE DEL PROCEDIMENTO per il Lotto 4	IL RESPONSABILE DEL PROCEDIMENTO per i Lotti 0,1,2,3,5,6,7,8,9	
ING. ALESSANDRO TANCA	ING. FRANCESCO CORRIAS	ING. FRANCESCO RUGGIERI	

A	12/2021	Emissione per consegna	M. L. Massa	A. Tanca	A. Tanca
REV.	DATA	DESCRIZIONE	REDATTO	VERIFICATO	APPROVATO