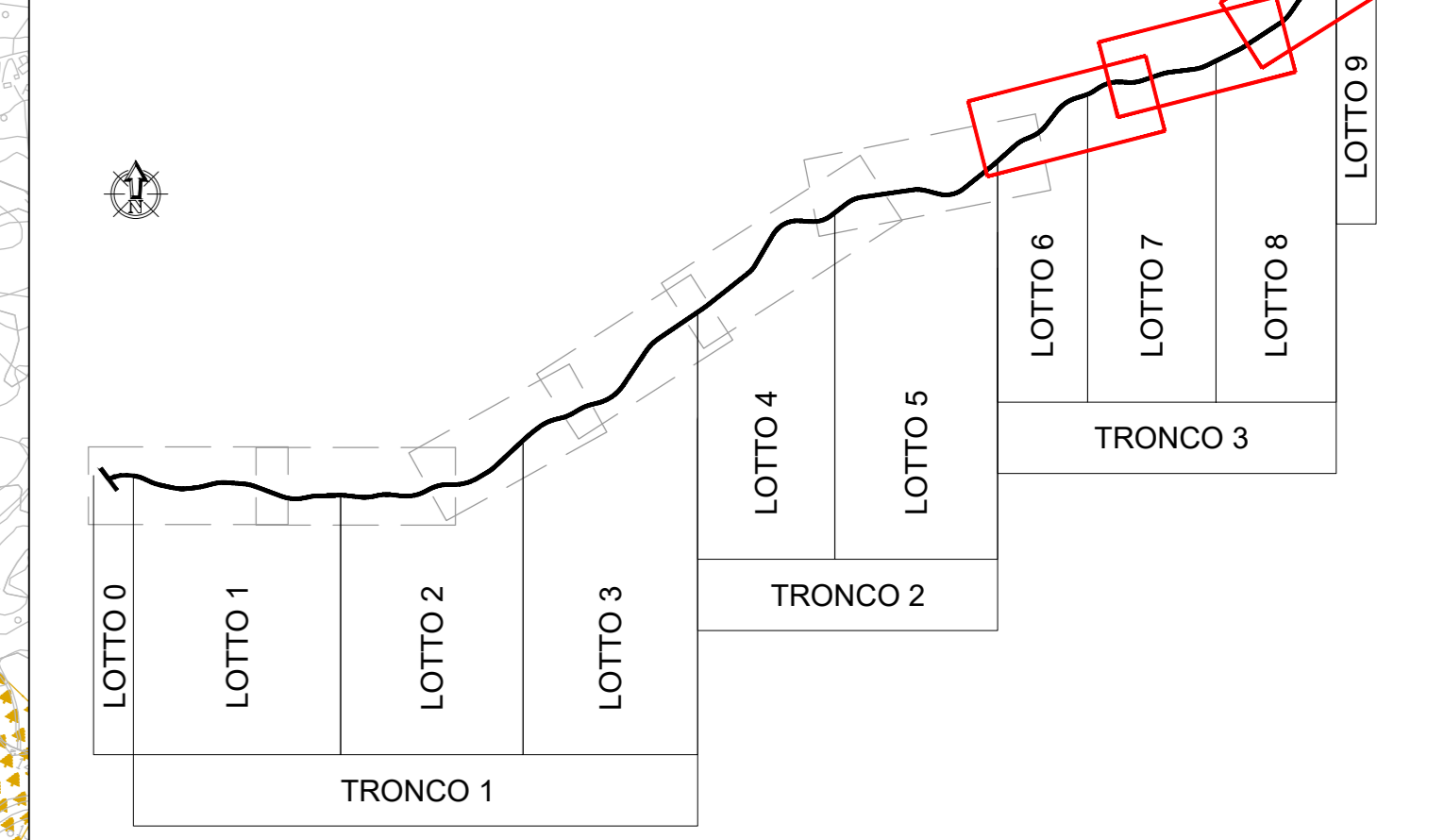


KEY PLAN



LEGENDA

- Tracciato Progetto Esecutivo
- Opere in variante
- Vecchio tracciato SS-OL (S.S. 597- S.S. 199)

ECOSISTEMI AGRICOLI

- Seminatoio
- Vigneto
- Oliveto

ECOSISTEMI NATURALI

- Prati-sessoli cespugliati ed arborei
- BOSCO MISTO SUGHERA-ROVERELLA LECCIO



Commissario Governativo Delegato
OPCM n. 3869 del 23 aprile 2010
OPCM n. 3895 del 20/8/2010



O.P.C.M. n. 3869 del 23/04/2010. Disposizioni urgenti di protezione civile per fronteggiare l'emergenza determinatasi nel settore del traffico e della mobilità nelle province di Sassari ed Olbia- Tempio, in relazione alla strada statale Sassari - Olbia

SOGGETTO ATTUATORE ANAS S.p.a.

**ADEGUAMENTO AL TIPO B (4 CORSIE) DELL'ITINERARIO SASSARI-OLBIA
REITERAZIONE DEL PROCEDIMENTO DI VIA LOTTI DA 0 A 9
PROGETTO ESECUTIVO**

IMPRESA

TITOLO ELABORATO
**5 - QUADRO DI RIFERIMENTO AMBIENTALE
5.5 - Quadro di riferimento ambientale: Flora e fauna
5.5.4 - Carta della vegetazione e della flora**
Tav. 4

CODICE PROGETTO		CODICE ELABORATO	
DPCA03	E 2101	T 00	TA 14
COMMESSA: AG08		DATA: 12/2021	SCALA: 1:10.000
NOME FILE: T00IA14AMBCT04_A.dwg			

IL PROGETTISTA ING. ALESSANDRO TANCA	IL RESPONSABILE DEL PROCEDIMENTO per il Lotto 4 ING. FRANCESCO CORRIAS	IL RESPONSABILE DEL PROCEDIMENTO per i Lotti 5,1,2,3,5,6,7,8,9 ING. FRANCESCO RUGGIERI
-----------------------------------------	---------------------------------------------------------------------------	-------------------------------------------------------------------------------------------

A	12/2021	Emisione per consegna	M. L. Massa	A. Tanca	A. Tanca
REV.	DATA	DESCRIZIONE	REDATTO	VERIFICATO	APPROVATO