

O.P.C.M. n. 3869 del 23/04/2010. Disposizioni urgenti di protezione civile per fronteggiare l'emergenza determinatasi nel settore del traffico e della mobilità nelle province di Sassari ed Olbia- Tempio, in relazione alla strada statale Sassari - Olbia

SOGGETTO ATTUATORE ANAS S.p.A.

**ADEGUAMENTO AL TIPO B (4 CORSIE) DELL'ITINERARIO
SASSARI-OLBIA
REITERAZIONE DEL PROCEDIMENTO DI VIA LOTTI DA 0 A 9**

PROGETTO ESECUTIVO

IMPRESA

TITOLO ELABORATO

5 - QUADRO DI RIFERIMENTO AMBIENTALE
5.7 - Quadro di Riferimento Ambientale: Paesaggio
5.7.2 - Appendici
5.7.2.1 - Appendice 1 - Simulazioni visuali

CODICE PROGETTO

D P C A 0 3 E 2 1 0 1

CODICE ELABORATO

T 0 0 I A 1 6 A M B F O 0 1 A

COMMESSA: A038

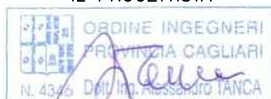
DATA: 12/2021

SCALA:

NOME FILE:

T00IA16AMBFO01_A.dwg

IL PROGETTISTA



ING. ALESSANDRO TANCA

IL RESPONSABILE DEL PROCEDIMENTO
per il Lotto 4

ING. FRANCESCO CORRIAS

IL RESPONSABILE DEL PROCEDIMENTO
per i Lotti 0,1,2,3,5,6,7,8,9

ING. FRANCESCO RUGGIERI

A	12/2021	Emissione per consegna	A. Tanca	A. Tanca	A. Tanca
REV.	DATA	DESCRIZIONE	REDATTO	VERIFICATO	APPROVATO

5 – QUADRO DI RIFERIMENTO AMBIENTALE
5.7 – PAESAGGIO
5.7.2.1 – APPENDICE 1 – SIMULAZIONI VISUALI

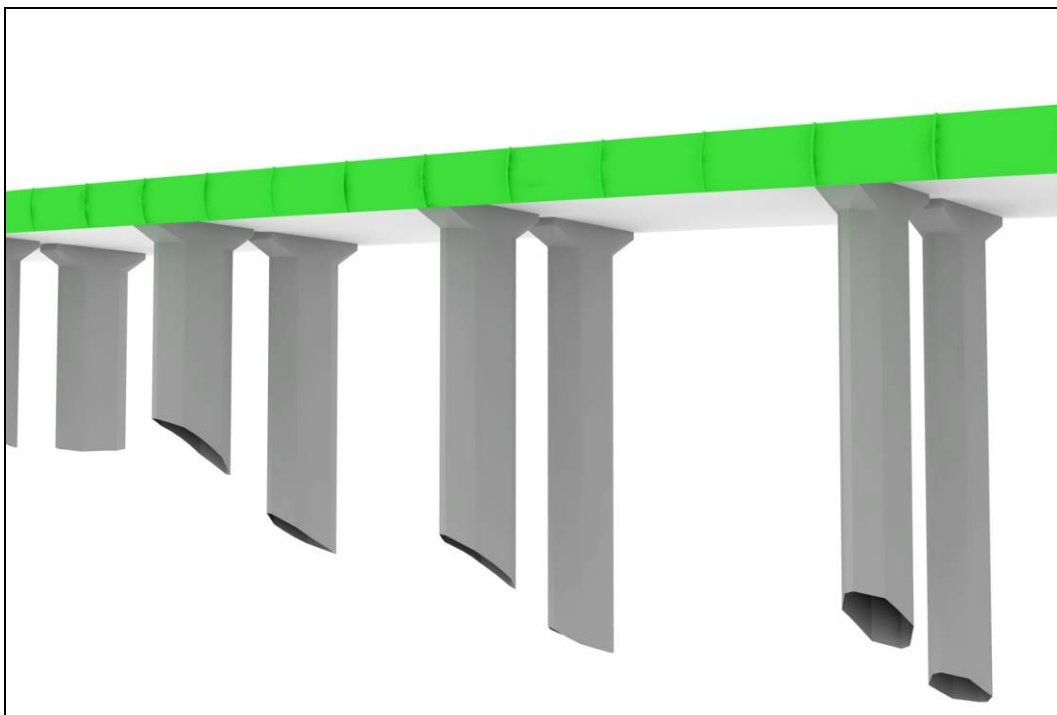
INDICE

1.	SIMULAZIONE N. 1 – VIADOTTO DAL KM 8,6 A 8,9	1
2.	SIMULAZIONE N. 2 - VIADOTTO KM 12,9	3
3.	SIMULAZIONE N. 3 – VIADOTTO DAL KM 24,2 A 24,3	5
4.	SIMULAZIONE N. 4 – LOTTO N. 1.....	7
5.	SIMULAZIONE N. 5 – LOTTO N. 1 CAVALCAFERROVIA.....	8
6.	SIMULAZIONE N. 6 – LOTTO N. 2.....	9
6.1	FOTOINSERIMENTO N. 1 – KM 14+184	9
6.2	FOTOINSERIMENTO N. 2 – KM 22+200	10
7.	SIMULAZIONE N. 7 – LOTTO N. 3.....	11
7.1	FOTOINSERIMENTO N. 1	11
7.2	FOTOINSERIMENTO N. 2	12
8.	SIMULAZIONE N. 8 – LOTTO N. 4.....	13
8.1	FOTOINSERIMENTO N. 1 – PONTE KM 36+126	13
8.2	FOTOINSERIMENTO N. 2 – TRINCEA DI BERCHIDDA.....	14
8.3	FOTOINSERIMENTO N. 3 – PONTE RIO MANNU.....	15
8.4	FOTOINSERIMENTO N. 4 – PONTE RIO MANNU VISTA N. 2.....	16
9.	SIMULAZIONE N. 9 – LOTTO N. 5.....	17
9.1	FOTOINSERIMENTO N. 1 – PONTE SUL RIU ADU ALVURES KM 46+940	17
9.2	FOTOINSERIMENTO N. 2 – CAVALCAVIA KM 50+950	18
9.3	FOTOINSERIMENTO N. 3 – PONTE KM 52+882,5	19
10.	SIMULAZIONE N. 10 – LOTTO N. 6.....	20
10.1	FOTOINSERIMENTO N. 1 – KM 58+000.....	20
10.2	FOTOINSERIMENTO N. 2 – KM 59+675.....	21
11.	SIMULAZIONE N. 11 – LOTTO N. 7.....	22
11.1	FOTOINSERIMENTO N. 1 – PONTE SUL RIO SAN MICHELE (VISTA DA STRADA DI PENETRAZIONE AGRARIA).....	22
11.2	FOTOINSERIMENTO N. 2 – CAVALCAVIA LOCALITÀ “LA PALAZZINA”.....	23
11.3	FOTOINSERIMENTO N. 3 – PONTE SUL RIO SA PIANA	24
12.	SIMULAZIONE N. 12 – LOTTO N. 8.....	25
12.1	FOTOINSERIMENTO N. 1 – CAVALCAFERROVIA	25
13.	SIMULAZIONE N. 13 – LOTTO N. 9.....	26
13.1	FOTOINSERIMENTI BARRIERA ANTIRUMORE.....	26

1. SIMULAZIONE N. 1 – VIADOTTO DAL KM 8,6 A 8,9



Punto di ripresa fotografico



Render del modello virtuale

ANAS – GRUPPO FS ITALIANE

LAVORI DI ADEGUAMENTO AL TIPO B (4 CORSIE) ITINERARIO SASSARI-OLBIA LOTTI 0-1-2-3-4-5-6-7-8-9

REITERAZIONE DEL PROCEDIMENTO DI VIA – DVA-DEC-2011/0000060 DEL 24-02-2011

Studio di Impatto Ambientale – 5.7.2.1 Appendice 1 – Simulazioni visuali



Foto ante operam



Foto post operam

ANAS – GRUPPO FS ITALIANE

LAVORI DI ADEGUAMENTO AL TIPO B (4 CORSIE) ITINERARIO SASSARI-OLBIA LOTTI 0-1-2-3-4-5-6-7-8-9

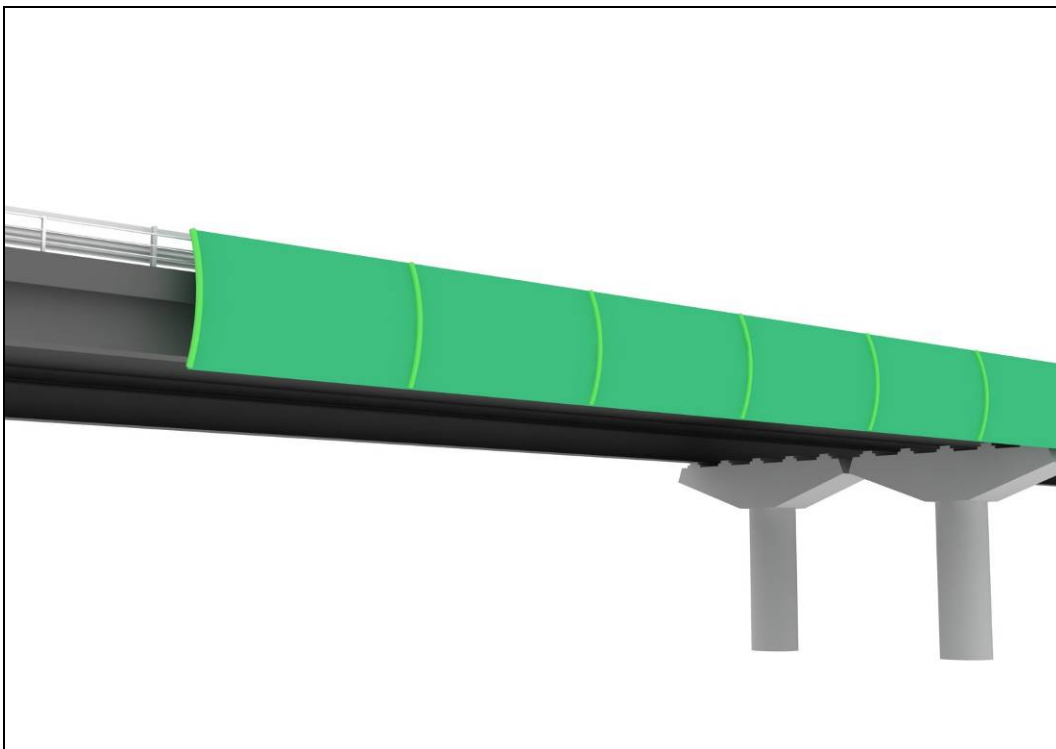
REITERAZIONE DEL PROCEDIMENTO DI VIA – DVA-DEC-2011/0000060 DEL 24-02-2011

Studio di Impatto Ambientale – 5.7.2.1 Appendice 1 – Simulazioni visuali

2. SIMULAZIONE N. 2 - VIADOTTO KM 12,9



Punto di ripresa fotografico



Render del modello virtuale

ANAS – GRUPPO FS ITALIANE

LAVORI DI ADEGUAMENTO AL TIPO B (4 CORSIE) ITINERARIO SASSARI-OLBIA LOTTI 0-1-2-3-4-5-6-7-8-9

REITERAZIONE DEL PROCEDIMENTO DI VIA – DVA-DEC-2011/0000060 DEL 24-02-2011

Studio di Impatto Ambientale – 5.7.2.1 Appendice 1 – Simulazioni visuali



Foto ante operam



Foto post operam

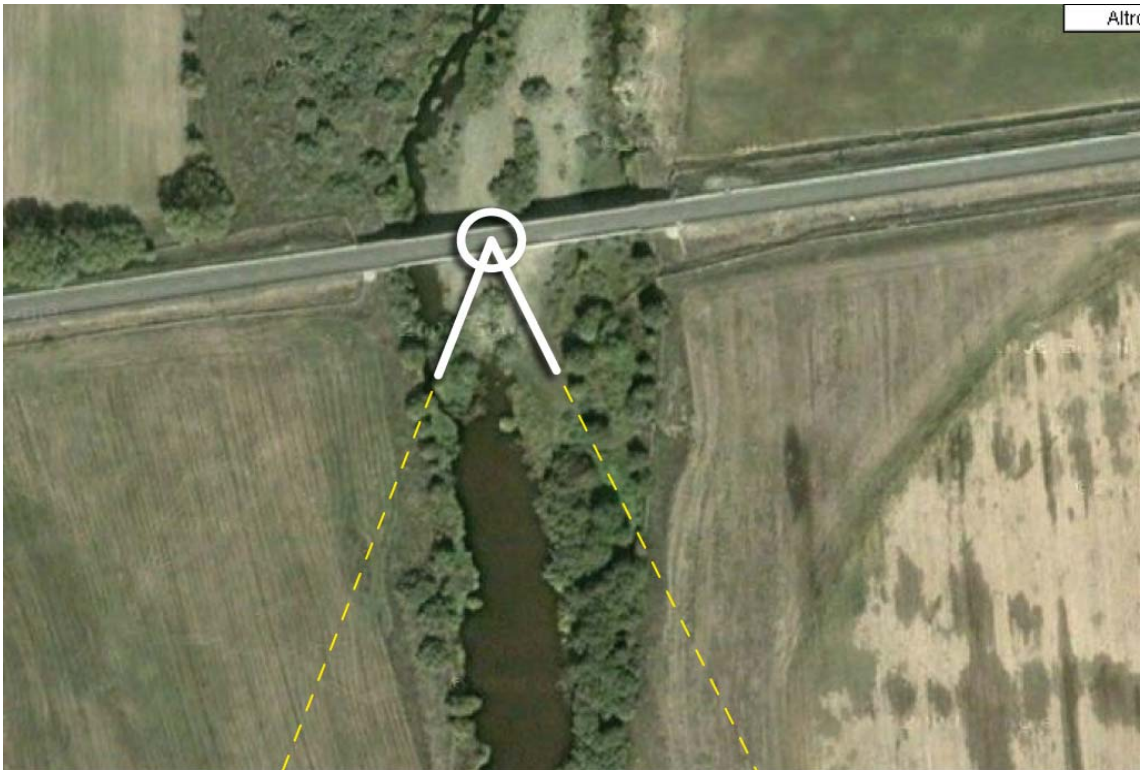
ANAS – GRUPPO FS ITALIANE

LAVORI DI ADEGUAMENTO AL TIPO B (4 CORSIE) ITINERARIO SASSARI-OLBIA LOTTI 0-1-2-3-4-5-6-7-8-9

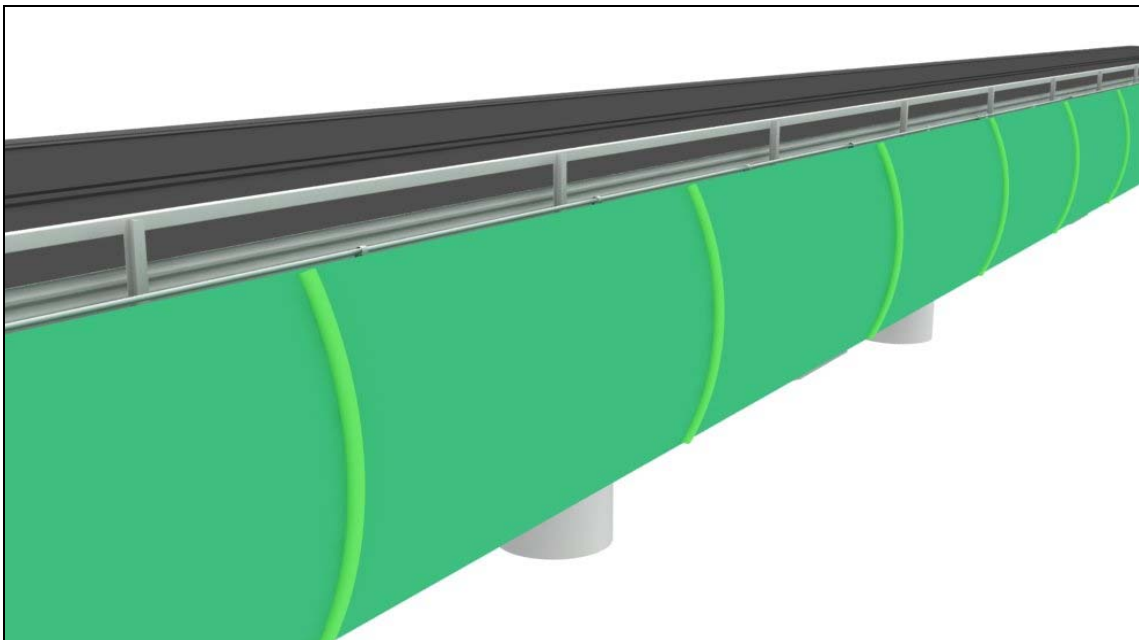
REITERAZIONE DEL PROCEDIMENTO DI VIA – DVA-DEC-2011/0000060 DEL 24-02-2011

Studio di Impatto Ambientale – 5.7.2.1 Appendice 1 – Simulazioni visuali

3. SIMULAZIONE N. 3 – VIADOTTO DAL KM 24,2 A 24,3



Punto di ripresa fotografico



Render del modello virtuale



Foto ante operam



Foto post operam

ANAS – GRUPPO FS ITALIANE

LAVORI DI ADEGUAMENTO AL TIPO B (4 CORSIE) ITINERARIO SASSARI-OLBIA LOTTI 0-1-2-3-4-5-6-7-8-9

REITERAZIONE DEL PROCEDIMENTO DI VIA – DVA-DEC-2011/0000060 DEL 24-02-2011

Studio di Impatto Ambientale – 5.7.2.1 Appendice 1 – Simulazioni visuali

4. SIMULAZIONE N. 4 – LOTTO N. 1



Foto ante operam



Foto post operam

ANAS – GRUPPO FS ITALIANE

LAVORI DI ADEGUAMENTO AL TIPO B (4 CORSIE) ITINERARIO SASSARI-OLBIA LOTTI 0-1-2-3-4-5-6-7-8-9

REITERAZIONE DEL PROCEDIMENTO DI VIA – DVA-DEC-2011/0000060 DEL 24-02-2011

Studio di Impatto Ambientale – 5.7.2.1 Appendice 1 – Simulazioni visuali

5. SIMULAZIONE N. 5 – LOTTO N. 1 CAVALCAFERROVIA



Render del modello virtuale

6. SIMULAZIONE N. 6 – LOTTO N. 2

6.1 FOTOINSERIMENTO N. 1 – KM 14+184



Foto ante operam

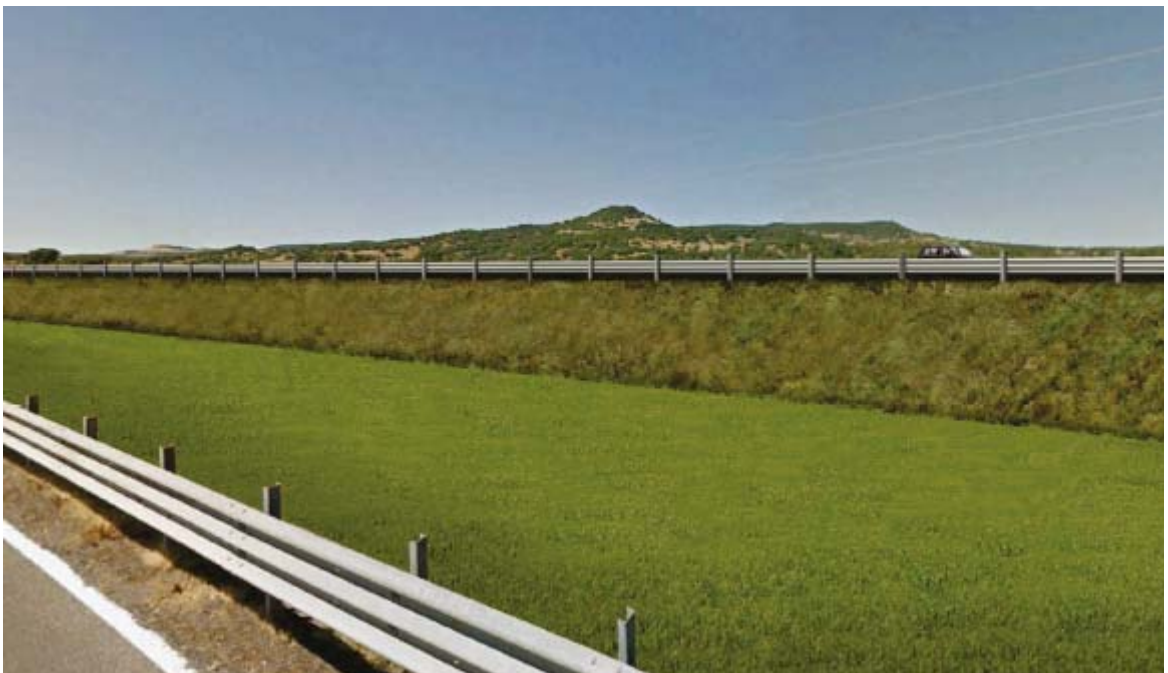


Foto post operam

ANAS – GRUPPO FS ITALIANE

LAVORI DI ADEGUAMENTO AL TIPO B (4 CORSIE) ITINERARIO SASSARI-OLBIA LOTTI 0-1-2-3-4-5-6-7-8-9

REITERAZIONE DEL PROCEDIMENTO DI VIA – DVA-DEC-2011/0000060 DEL 24-02-2011

Studio di Impatto Ambientale – 5.7.2.1 Appendice 1 – Simulazioni visuali

6.2 FOTOINSERIMENTO N. 2 – KM 22+200



Foto ante operam



Foto post operam

ANAS – GRUPPO FS ITALIANE

LAVORI DI ADEGUAMENTO AL TIPO B (4 CORSIE) ITINERARIO SASSARI-OLBIA LOTTI 0-1-2-3-4-5-6-7-8-9

REITERAZIONE DEL PROCEDIMENTO DI VIA – DVA-DEC-2011/0000060 DEL 24-02-2011

Studio di Impatto Ambientale – 5.7.2.1 Appendice 1 – Simulazioni visuali

7. SIMULAZIONE N. 7 – LOTTO N. 3

7.1 FOTOINSERIMENTO N. 1



Foto ante operam



Foto post operam

ANAS – GRUPPO FS ITALIANE

LAVORI DI ADEGUAMENTO AL TIPO B (4 CORSIE) ITINERARIO SASSARI-OLBIA LOTTI 0-1-2-3-4-5-6-7-8-9

REITERAZIONE DEL PROCEDIMENTO DI VIA – DVA-DEC-2011/0000060 DEL 24-02-2011

Studio di Impatto Ambientale – 5.7.2.1 Appendice 1 – Simulazioni visuali

7.2 FOTOINSERIMENTO N. 2



Foto ante operam



Foto post operam

ANAS – GRUPPO FS ITALIANE

LAVORI DI ADEGUAMENTO AL TIPO B (4 CORSIE) ITINERARIO SASSARI-OLBIA LOTTI 0-1-2-3-4-5-6-7-8-9

REITERAZIONE DEL PROCEDIMENTO DI VIA – DVA-DEC-2011/0000060 DEL 24-02-2011

Studio di Impatto Ambientale – 5.7.2.1 Appendice 1 – Simulazioni visuali

8. SIMULAZIONE N. 8 – LOTTO N. 4

8.1 FOTOINSERIMENTO N. 1 – PONTE KM 36+126



Foto ante operam



Foto post operam

8.2 FOTOINSERIMENTO N. 2 – TRINCEA DI BERCHIDDA



Foto ante operam



Foto post operam

8.3 FOTOINSERIMENTO N. 3 – PONTE RIO MANNU



Foto ante operam



Foto post operam

8.4 FOTOINSERIMENTO N. 4 – PONTE RIO MANNU VISTA N. 2



Foto ante operam



Foto post operam

ANAS – GRUPPO FS ITALIANE

LAVORI DI ADEGUAMENTO AL TIPO B (4 CORSIE) ITINERARIO SASSARI-OLBIA LOTTI 0-1-2-3-4-5-6-7-8-9

REITERAZIONE DEL PROCEDIMENTO DI VIA – DVA-DEC-2011/0000060 DEL 24-02-2011

Studio di Impatto Ambientale – 5.7.2.1 Appendice 1 – Simulazioni visuali

9. SIMULAZIONE. 9 – LOTTO N. 5

9.1 FOTOINSERIMENTO N. 1 – PONTE SUL RIU ADU ALVURES KM 46+940



Foto ante operam



Foto post operam

ANAS – GRUPPO FS ITALIANE

LAVORI DI ADEGUAMENTO AL TIPO B (4 CORSIE) ITINERARIO SASSARI-OLBIA LOTTI 0-1-2-3-4-5-6-7-8-9

REITERAZIONE DEL PROCEDIMENTO DI VIA – DVA-DEC-2011/0000060 DEL 24-02-2011

Studio di Impatto Ambientale – 5.7.2.1 Appendice 1 – Simulazioni visuali

9.2 FOTOINSERIMENTO N. 2 – CAVALCAVIA KM 50+950



Foto ante operam



Foto post operam

ANAS – GRUPPO FS ITALIANE

LAVORI DI ADEGUAMENTO AL TIPO B (4 CORSIE) ITINERARIO SASSARI-OLBIA LOTTI 0-1-2-3-4-5-6-7-8-9

REITERAZIONE DEL PROCEDIMENTO DI VIA – DVA-DEC-2011/0000060 DEL 24-02-2011

Studio di Impatto Ambientale – 5.7.2.1 Appendice 1 – Simulazioni visuali

9.3 FOTOINSERIMENTO N. 3 – PONTE KM 52+882,5



Foto ante operam



Foto post operam

ANAS – GRUPPO FS ITALIANE

LAVORI DI ADEGUAMENTO AL TIPO B (4 CORSIE) ITINERARIO SASSARI-OLBIA LOTTI 0-1-2-3-4-5-6-7-8-9

REITERAZIONE DEL PROCEDIMENTO DI VIA – DVA-DEC-2011/0000060 DEL 24-02-2011

Studio di Impatto Ambientale – 5.7.2.1 Appendice 1 – Simulazioni visuali

10. SIMULAZIONE N. 10 – LOTTO N. 6

10.1 FOTOINSERIMENTO N. 1 – KM 58+000



Foto ante operam



Foto post operam

ANAS – GRUPPO FS ITALIANE

LAVORI DI ADEGUAMENTO AL TIPO B (4 CORSIE) ITINERARIO SASSARI-OLBIA LOTTI 0-1-2-3-4-5-6-7-8-9

REITERAZIONE DEL PROCEDIMENTO DI VIA – DVA-DEC-2011/0000060 DEL 24-02-2011

Studio di Impatto Ambientale – 5.7.2.1 Appendice 1 – Simulazioni visuali

10.2 FOTOINSERIMENTO N. 2 – KM 59+675



Foto ante operam



Foto post operam

11. SIMULAZIONE N. 11 – LOTTO N. 7

11.1 FOTOINSERIMENTO N. 1 – PONTE SUL RIO SAN MICHELE (VISTA DA STRADA DI PENETRAZIONE AGRARIA)



Foto ante operam



Foto post operam

11.2 FOTOINSERIMENTO N. 2 – CAVALCAVIA LOCALITÀ “LA PALAZZINA”



Foto ante operam



Foto post operam

11.3 FOTOINSERIMENTO N. 3 – PONTE SUL RIO SA PIANA



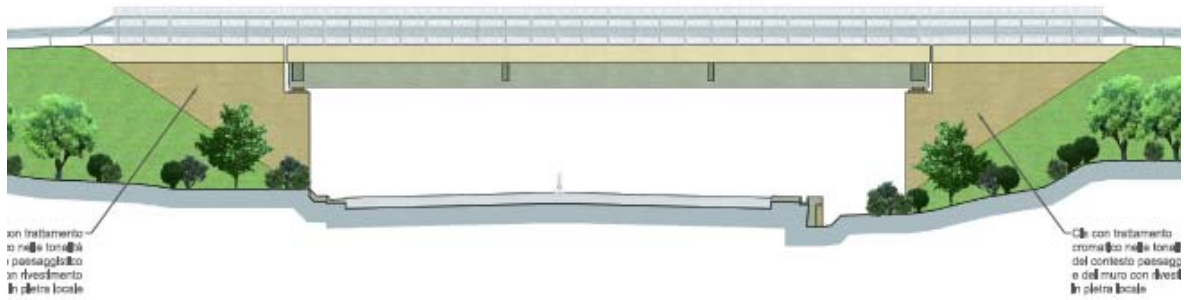
Foto ante operam



Foto post operam

12. SIMULAZIONE N. 12 – LOTTO N. 8

12.1 FOTOINSERIMENTO N. 1 – CAVALCAFERROVIA



Prospetto



Viste prospettiche

ANAS – GRUPPO FS ITALIANE

LAVORI DI ADEGUAMENTO AL TIPO B (4 CORSIE) ITINERARIO SASSARI-OLBIA LOTTI 0-1-2-3-4-5-6-7-8-9

REITERAZIONE DEL PROCEDIMENTO DI VIA – DVA-DEC-2011/0000060 DEL 24-02-2011

Studio di Impatto Ambientale – 5.7.2.1 Appendice 1 – Simulazioni visuali

13. SIMULAZIONE N. 13 – LOTTO N. 9

13.1 FOTOINSERIMENTI BARRIERA ANTIRUMORE



Barriera antirumore con listelli in cotto



Barriera antirumore in pannelli in acciaio Cor-Ten – vista lato strada



Barriera antirumore in pannelli in acciaio Cor-Ten – vista lato esterno

ANAS – GRUPPO FS ITALIANE

LAVORI DI ADEGUAMENTO AL TIPO B (4 CORSIE) ITINERARIO SASSARI-OLBIA LOTTI 0-1-2-3-4-5-6-7-8-9

REITERAZIONE DEL PROCEDIMENTO DI VIA – DVA-DEC-2011/0000060 DEL 24-02-2011

Studio di Impatto Ambientale – 5.7.2.1 Appendice 1 – Simulazioni visuali