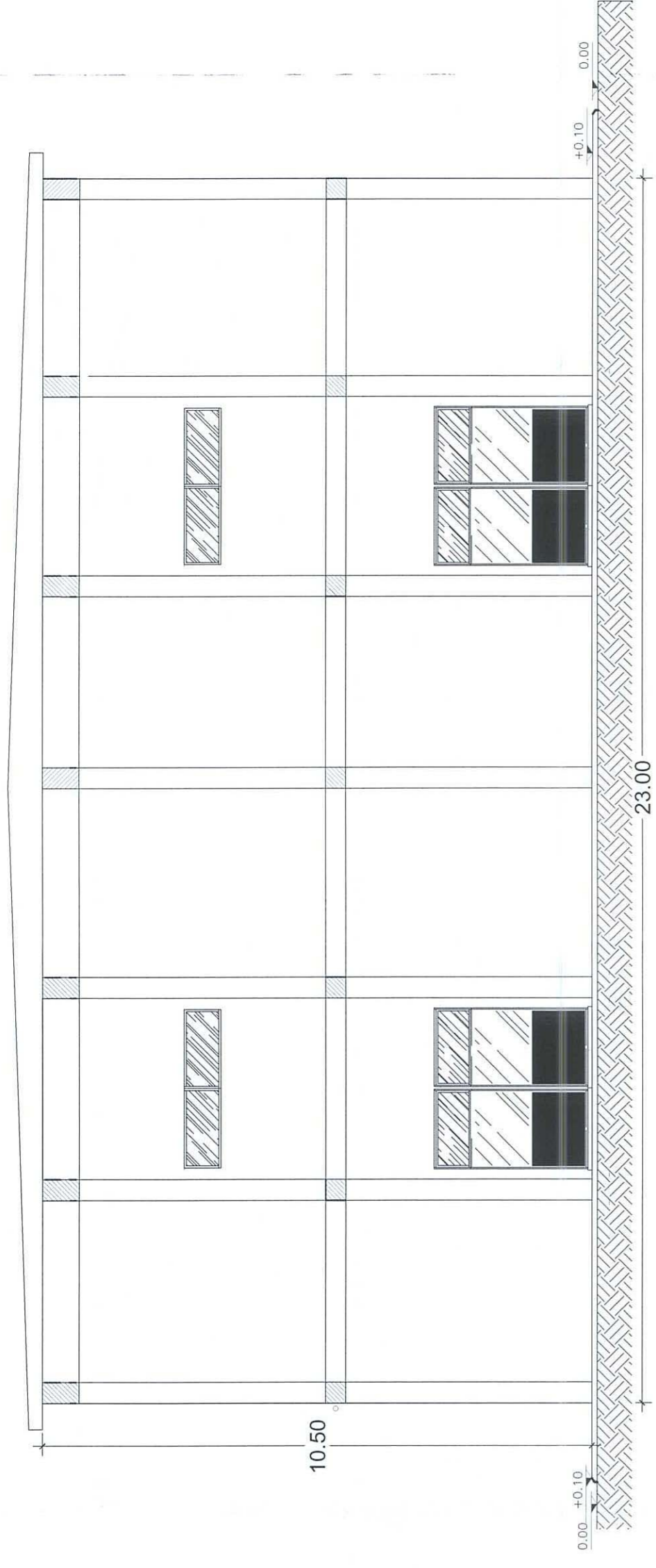
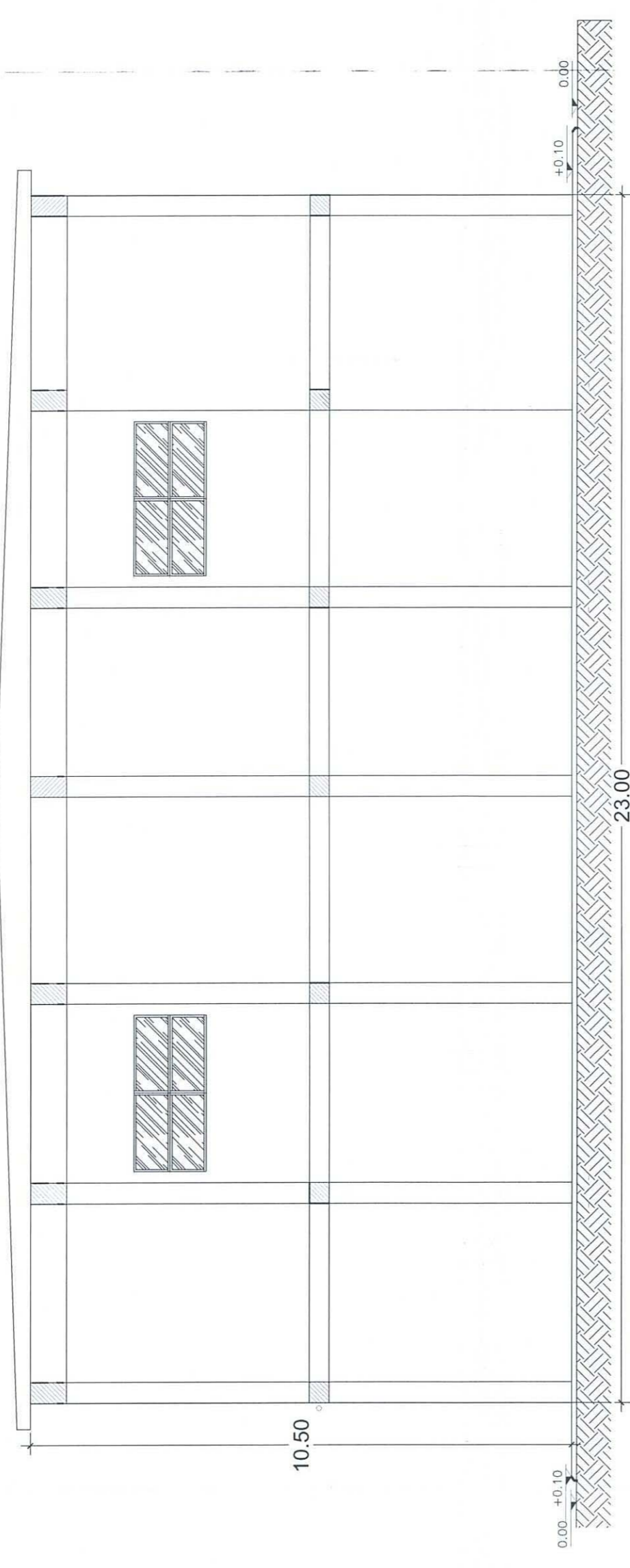


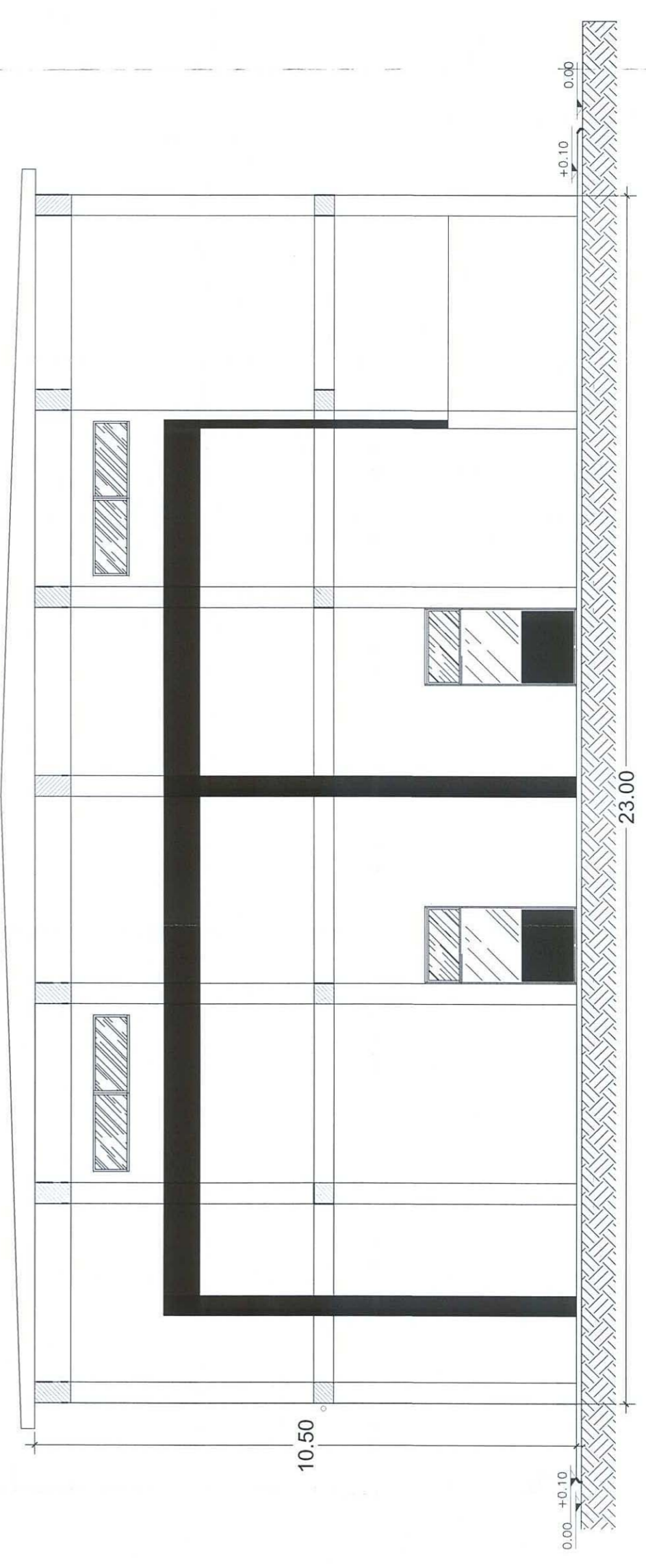
SEZIONE A - A



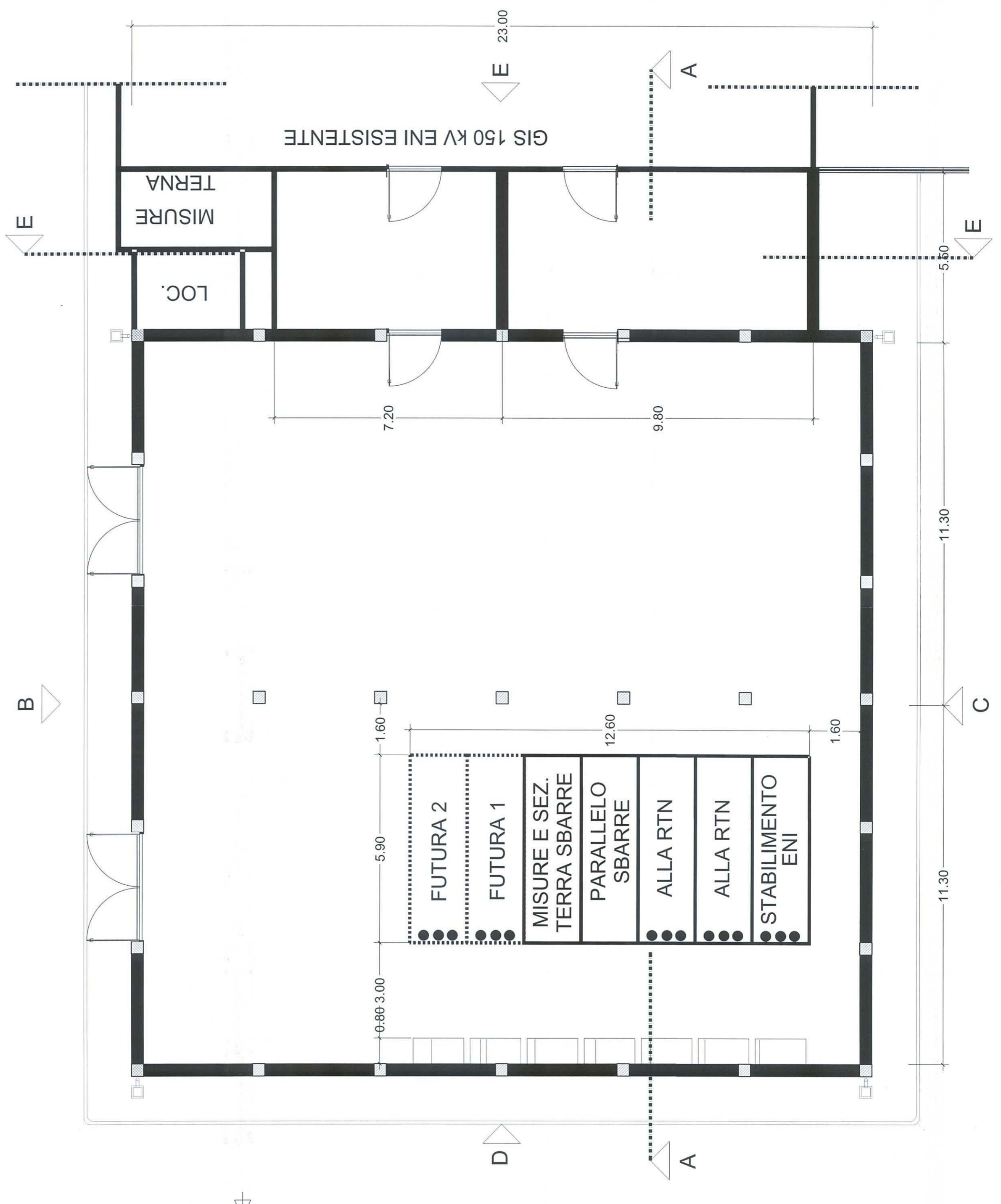
PROSPETTO B



PROSPETTI C, D



SEZIONE E - E



PIANTA PIANO TERRA

NO	DATA	DESCRIZIONE	PREPARATO	VERIFICATO	APPROVATO
01	14-07-2013	EMISSIONE PER VIA			
			F. PONDANI	G. DAMICO	G. DAMICO

ENI **power**
ENI **power**

ENIPOWER STABILIMENTO DI TARANTO
ADEGUAMENTO DELLA CENTRALE DI COGENERAZIONE

PLANIMETRIA E PROSPETTI EDIFICIO STAZIONE IN BLINDATO

Commessa No. 00-EB-78964
 DIS. No. 00-EB-78964_00
 SCALA: 1:100
 Fig. 1 di 1