

Inquadramento area di progetto
Scala 1:50.000 - EPSG: 32632

- ### Legenda
- SINDIA 4**
 - Area_progetto_Sindia_4
 - Area_impianto_Sindia_4
 - Battery_pack
 - SE_Macomer_380
 - Cavidotto_17.7km
 - Cavidotto_interno_0,56km
 - Assetto ambientale**
 - Beni paesaggistici ai sensi del d.Lgs 42/2004
 - Aree di quota superiore ai 900 m
 - Beni paesaggistici ai sensi del d.Lgs 42/2004
 - Fascia di rispetto fluviale di 150 m (limite indicativo)
 - Fiumi e torrenti
 - Laghi; Invasi; Stagni
 - Beni paesaggistici lineari e puntuali
 - Alberi monumentali
 - Grotte; Caverne
 - Aree di interesse naturalistico
 - Aree di gestione speciale Ente foreste
 - Siti di interesse comunitario
 - Sistema regionale dei parchi
 - Aree di recupero ambientale
 - Scavi
 - Componenti assetto ambientale**
 - Componenti ambientali
 - Macchia, dune e aree umide
 - Boschi
 - Praterie e spiagge
 - Boschi
 - Colture arboree specializzate
 - Impianti boschivi artificiali
 - Colture erbacee specializzate; Aree antropizzate
 - Carta Tecnica Regionale**
 - Comune
 - Edificato
 - Elemento viabilità principale
 - Elemento viabilità secondaria
 - Elemento idrico
 - Curve di livello
 - Cartografia di base**
 - Ambiti di paesaggio Stampa
 - Ambiti di paesaggio
 - Limiti regione



REGIONE SARDEGNA
Provincia di Nuoro
Comune di Sindia

Realizzazione di un Parco Agrivoltaico Avanzato di potenza nominale pari a 42 MWp denominato "SINDIA 4" sito nel comune di Sindia (NU)

Località "Nuraghe Montecodes"

SEDE LEGALE:
Via del Rondone, 3
40122 - Bologna (BO)

REFERENTE:
Diego Gonzalez Caceres

PROPONENTE:
Energia Pulita Italiana 5 S.r.l.

Data	Rev	Descrizione	Approvato
Giugno 2022	00	Emissione per procedura di VIA	ENERLAND Italia
Novembre 2023	01	Integrazioni documentali	ENERLAND Italia

TEAM PROGETTAZIONE:
Ing. Emanuele CANTERINO
Dott. Claudio BERTOLLO
Dott. Guglielmo QUADRIO
Ing. Annamaria PALMISANO
Dott.ssa Ilaria CASTAGNETTI
Dott. Giovanni CARBONE
Dott. Lorenzo TRESSO
Dott. Lorenzo GIORDANO

COORDINAMENTO:
Ing. Emanuele CANTERINO

FIRMA:

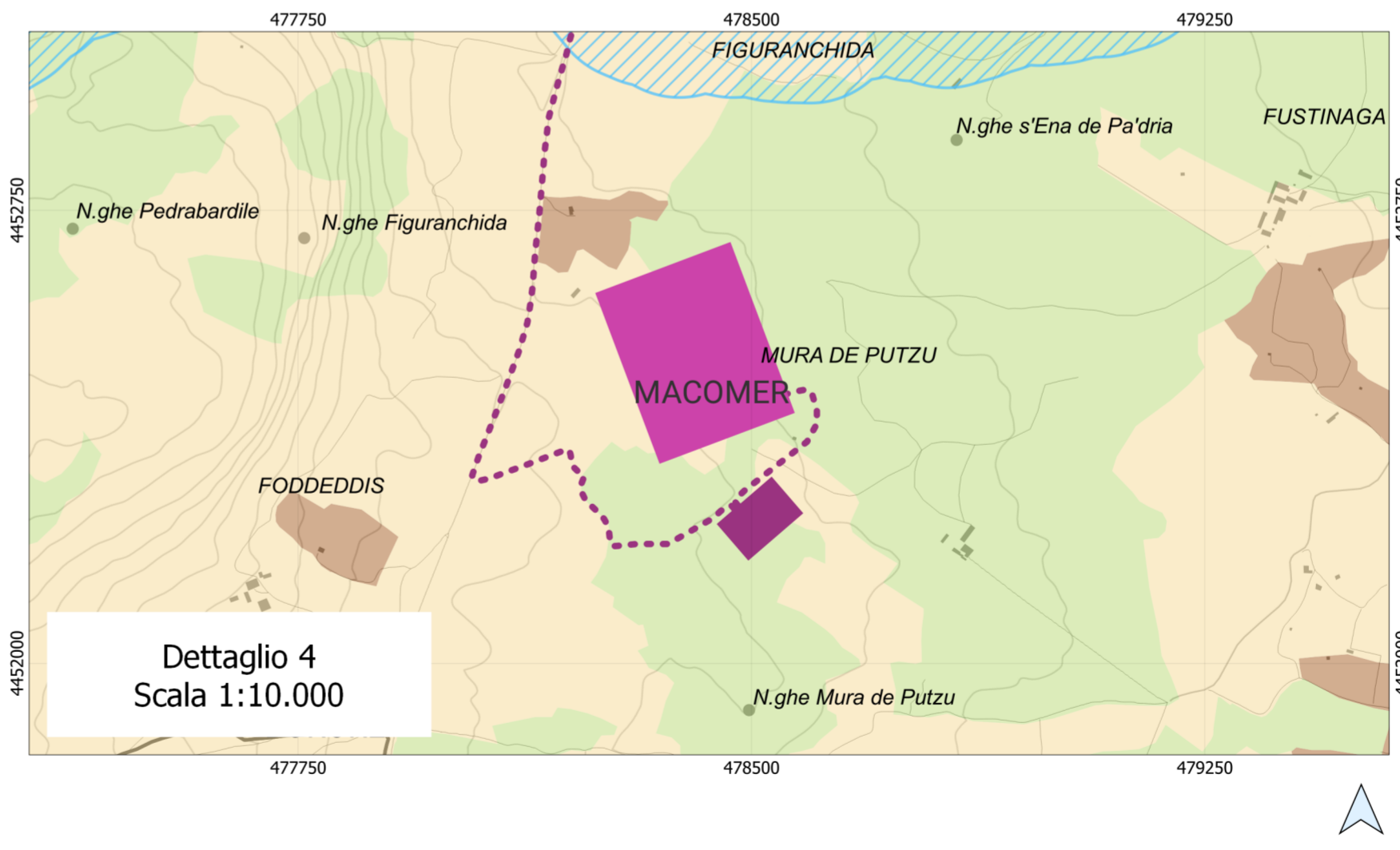
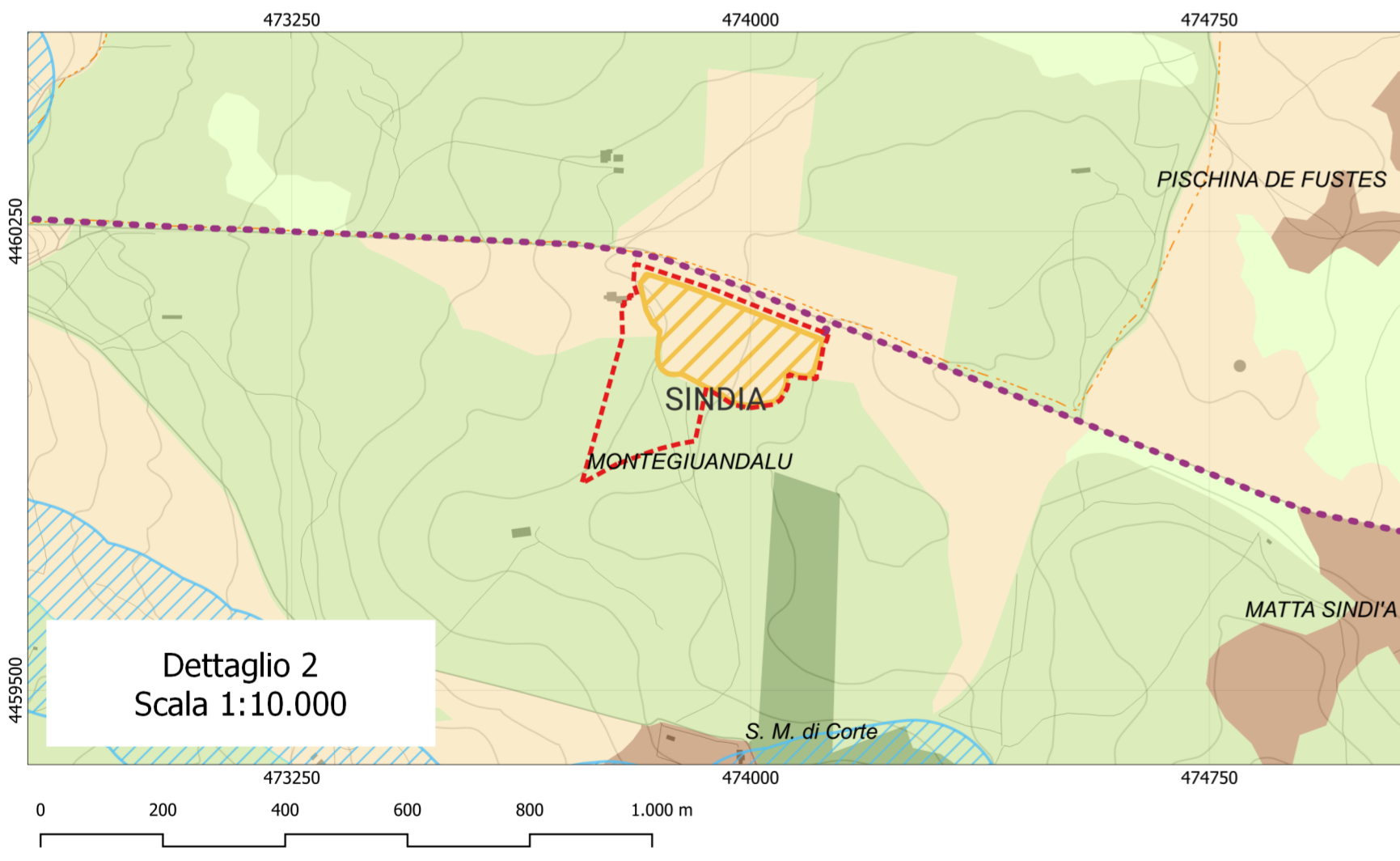
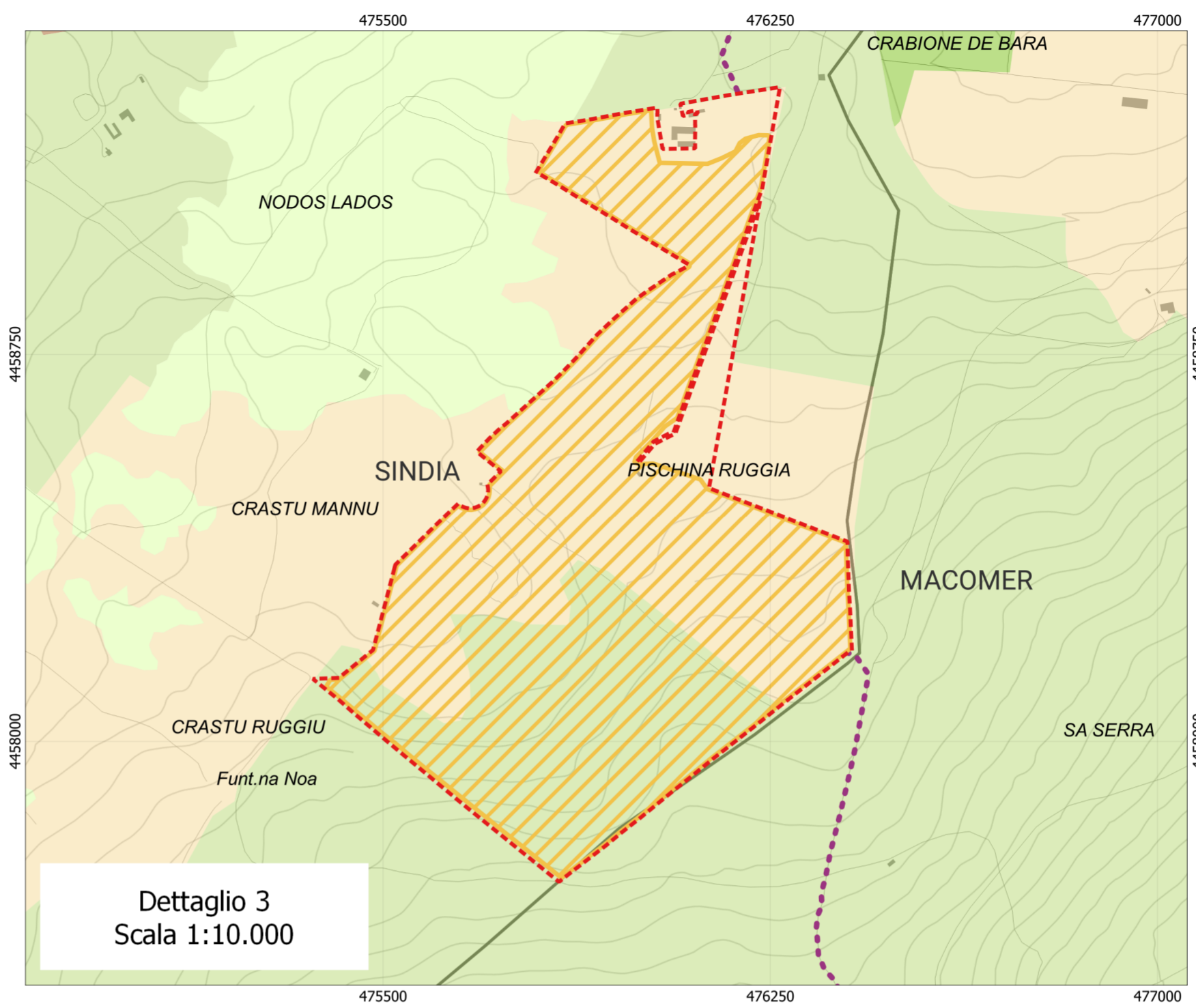
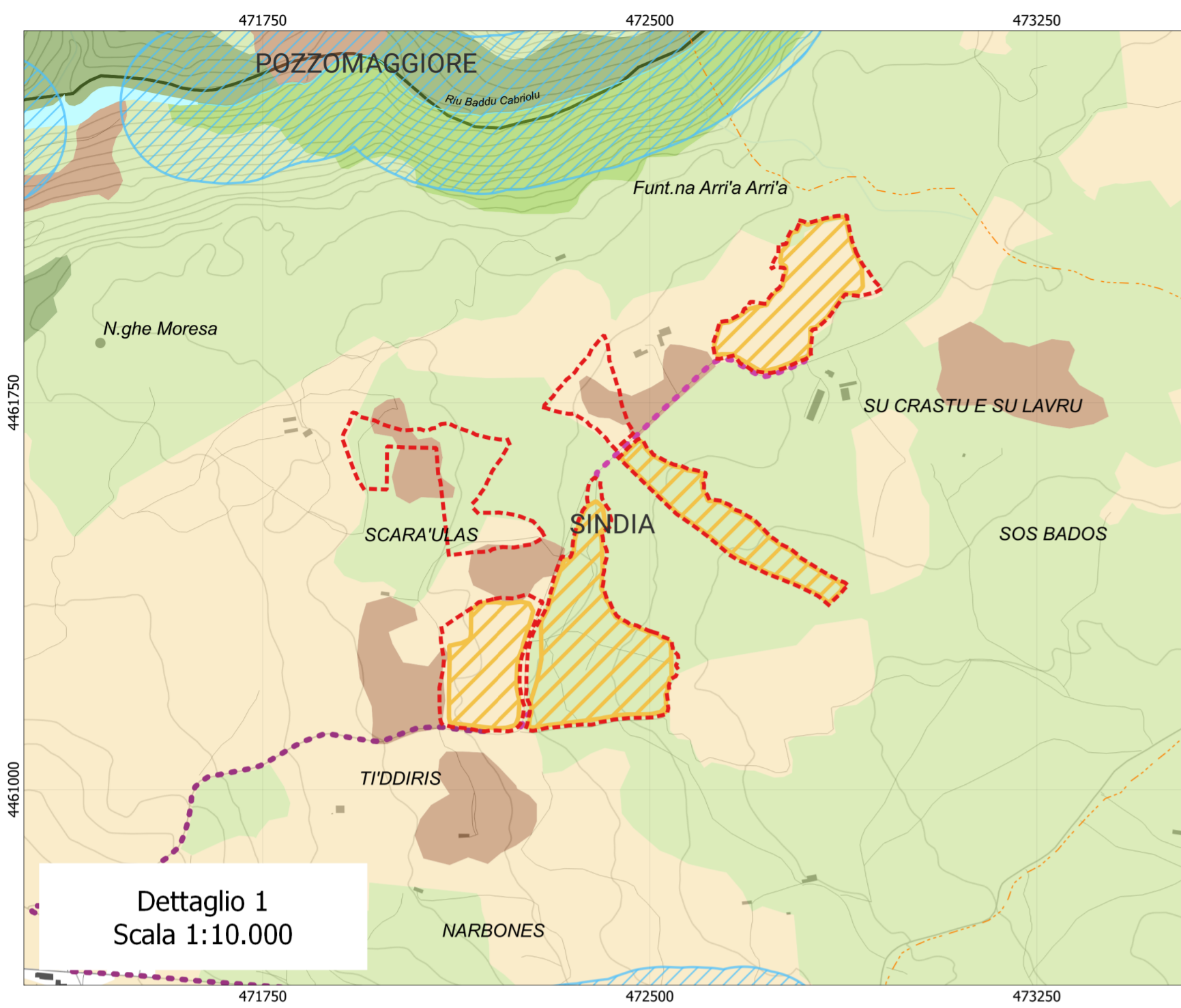
PROFESSIONISTA:
Ing. Annamaria PALMISANO

SCALA:

FORMATO:
A2

DATA:
03/11/2023

OGGETTO PROGETTO DEFINITIVO
TITOLO ELABORATO CARTA DEI DISPOSITIVI DI TUTELA AMBIENTALE
CODICE ELABORATO SIN4-IAT06-R1



- ### Legenda
- SINDIA 4**
 - Area_progetto_Sindia_4
 - Area_impianto_Sindia_4
 - Battery_pack
 - SE_Macomer_380
 - Cavidotto_17.7km
 - Cavidotto_interno_0,56km
 - Assetto ambientale**
 - Beni paesaggistici ai sensi del d.Lgs 42/2004
 - Aree di quota superiore ai 900 m
 - Beni paesaggistici ai sensi del d.Lgs 42/2004
 - Fascia di rispetto fluviale di 150 m (limite indicativo)
 - Fiumi e torrenti
 - Laghi; Invasi; Stagni
 - Beni paesaggistici lineari e puntuali
 - Alberi monumentali
 - Grotte; Caverne
 - Aree di interesse naturalistico
 - Aree di gestione speciale Ente foreste
 - Siti di interesse comunitario
 - Sistema regionale dei parchi
 - Aree di recupero ambientale
 - Scavi
 - Componenti assetto ambientale**
 - Componenti ambientali
 - Macchia, dune e aree umide
 - Boschi
 - Praterie e spiagge
 - Boschi
 - Culture arboree specializzate
 - Impianti boschivi artificiali
 - Culture erbacee specializzate; Aree antropizzate
 - Carta Tecnica Regionale**
 - Comune
 - Edificato
 - Elemento viabilità principale
 - Elemento viabilità secondaria
 - Elemento idrico
 - Curve di livello
 - Cartografia di base**
 - Ambiti di paesaggio Stampa
 - Ambiti di paesaggio
 - Limiti regione



REGIONE SARDEGNA
 Provicia di Nuoro
 Comune di Sindia

Realizzazione di un Parco Agrivoltaico Avanzato di potenza nominale pari a 42 MWp denominato "SINDIA 4" sito nel comune di Sindia (NU)

Località "Nuraghe Montecodes"

SEDE LEGALE:
 Via del Rondone, 3
 40122 - Bologna (BO)

REFERENTE:
 Diego Gonzalez Caceres

PROPONENTE:
 Energia Pulita Italiana 5 S.r.l.

Data	Rev	Descrizione	Approvato
Giugno 2022	00	Emissione per procedura di VIA	ENERLAND Italia
Novembre 2023	01	Integrazioni documentali	ENERLAND Italia

TEAM PROGETTAZIONE:
 Ing. Emanuele CANTERINO
 Dott. Claudio BERTOLLO
 Dott. Guglielmo QUADRIO
 Ing. Annamaria PALMISANO
 Dott.ssa Ilaria CASTAGNETTI
 Dott. Giovanni CARBONE
 Dott. Lorenzo TRESSO
 Dott. Lorenzo GIORDANO

COORDINAMENTO:
 Ing. Emanuele CANTERINO

FIRMA:

PROFESSIONISTA:
 Ing. Annamaria PALMISANO

SCALA:

FORMATO:
 A2

DATA:
 03/11/2023

OGGETTO PROGETTO DEFINITIVO
TITOLO ELABORATO CARTA DEI DISPOSITIVI DI TUTELA AMBIENTALE
CODICE ELABORATO SIN4-IAT06-R1