

- ### Legenda
- SINDIA 4**
- Area_progetto_Sindia_4
 - Area_impianto_Sindia_4
 - Battery_pack
 - SE_Macomer_380
 - Cavidotto_17.7km
 - Cavidotto_interno_0,56km
- Assetto insediativo**
- Reti infrastrutture**
- Nodi di trasporto**
- Stazione ferroviaria
 - Depuratori
 - Condotta idrica
 - Linea elettrica
- Componenti assetto insediativo**
- Grandi aree industriali
- Componenti insediativo (A)**
- Centri di antica e prima formazione
 - Espansioni fino agli anni 50
 - Espansioni recenti
- Componenti insediativo (B)**
- Aree estrattive di seconda categoria (cave)
- Componenti insediativo (C)**
- Aree infrastrutture
 - Aree speciali e aree militari
 - Insedimenti produttivi
 - Nuclei, case sparse e insediamenti spec.
- Carta Tecnica Regionale**
- Comune
 - Edificato
 - Elemento viabilità principale
 - Elemento viabilità secondaria
 - Elemento idrico
 - Curve di livello
- Cartografia di base**
- Ambiti di paesaggio Stampa
 - Ambiti di paesaggio
 - Limiti regione

Inquadramento area di progetto
Scala 1:35.000 - EPSG: 32632



PARCO AGRIVOLTAICO AVANZATO SINDIA 4

REGIONE SARDEGNA
Provincia di Nuoro
Comune di Sindia

Realizzazione di un Parco Agrivoltaico Avanzato di potenza nominale pari a 42 MWp denominato "SINDIA 4" sito nel comune di Sindia (NU)

Località "Nuraghe Montecodes"

SEDE LEGALE:
Via del Rondone, 3
40122 - Bologna (BO)

REFERENTE:
Diego Gonzalez Caceres

PROPONENTE:
Energia Pulita Italiana 5 S.r.l.

Data	Rev	Descrizione	Approvato
Giugno 2022	00	Emissione per procedura di VIA	ENERLAND Italia
Novembre 2023	01	Integrazioni documentali	ENERLAND Italia

TEAM PROGETTAZIONE:
Ing. Emanuele CANTERINO
Dott. Claudio BERTOLLO
Dott. Guglielmo QUADRO
Ing. Annamaria PALMISANO
Dott.ssa Ilaria CASTAGNETTI
Dott. Giovanni CARBONE
Dott. Lorenzo TRESSO
Dott. Lorenzo GIORDANO

COORDINAMENTO:
Ing. Emanuele CANTERINO

FIRMA:

PROFESSIONISTA:
Ing. Annamaria PALMISANO

SCALA:

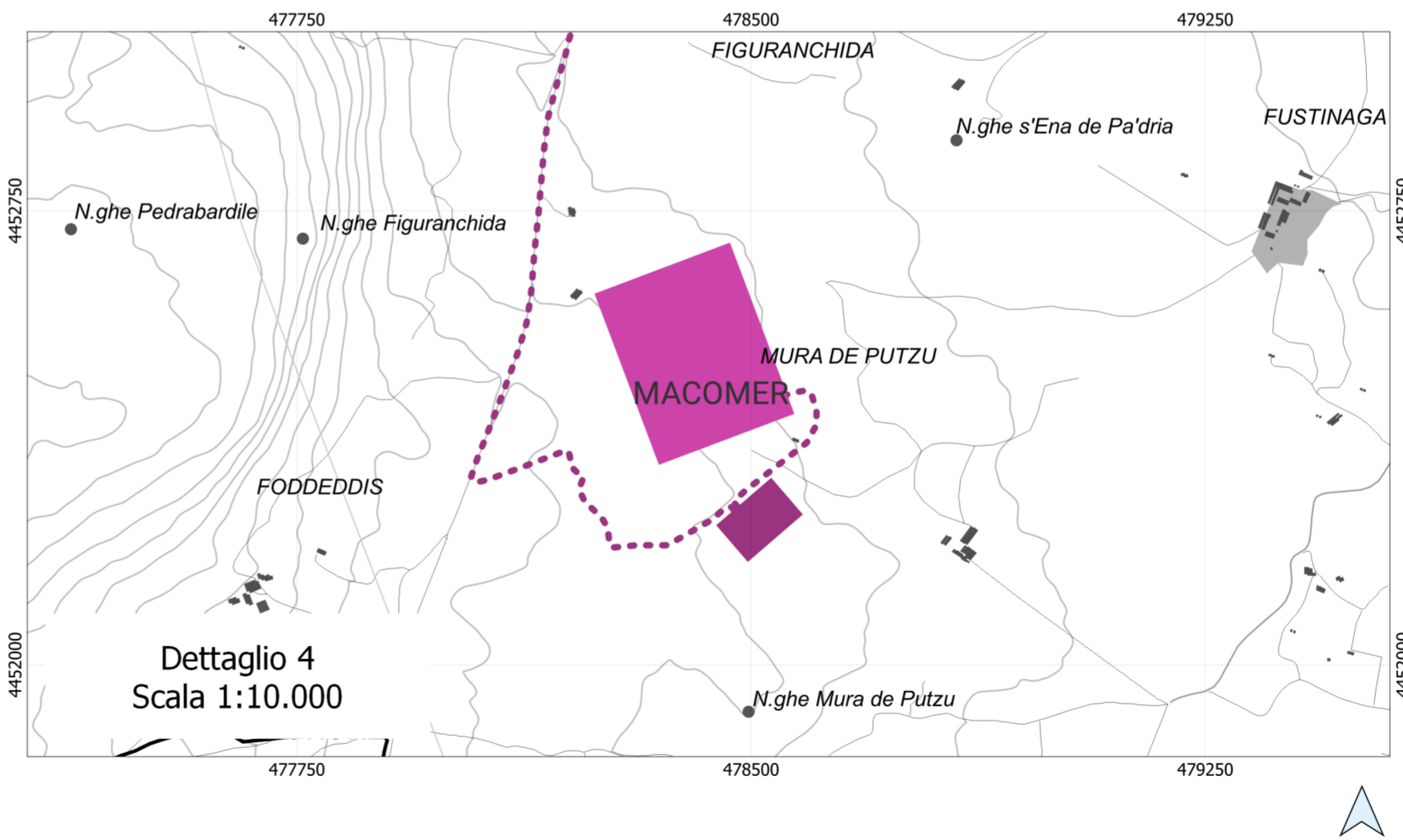
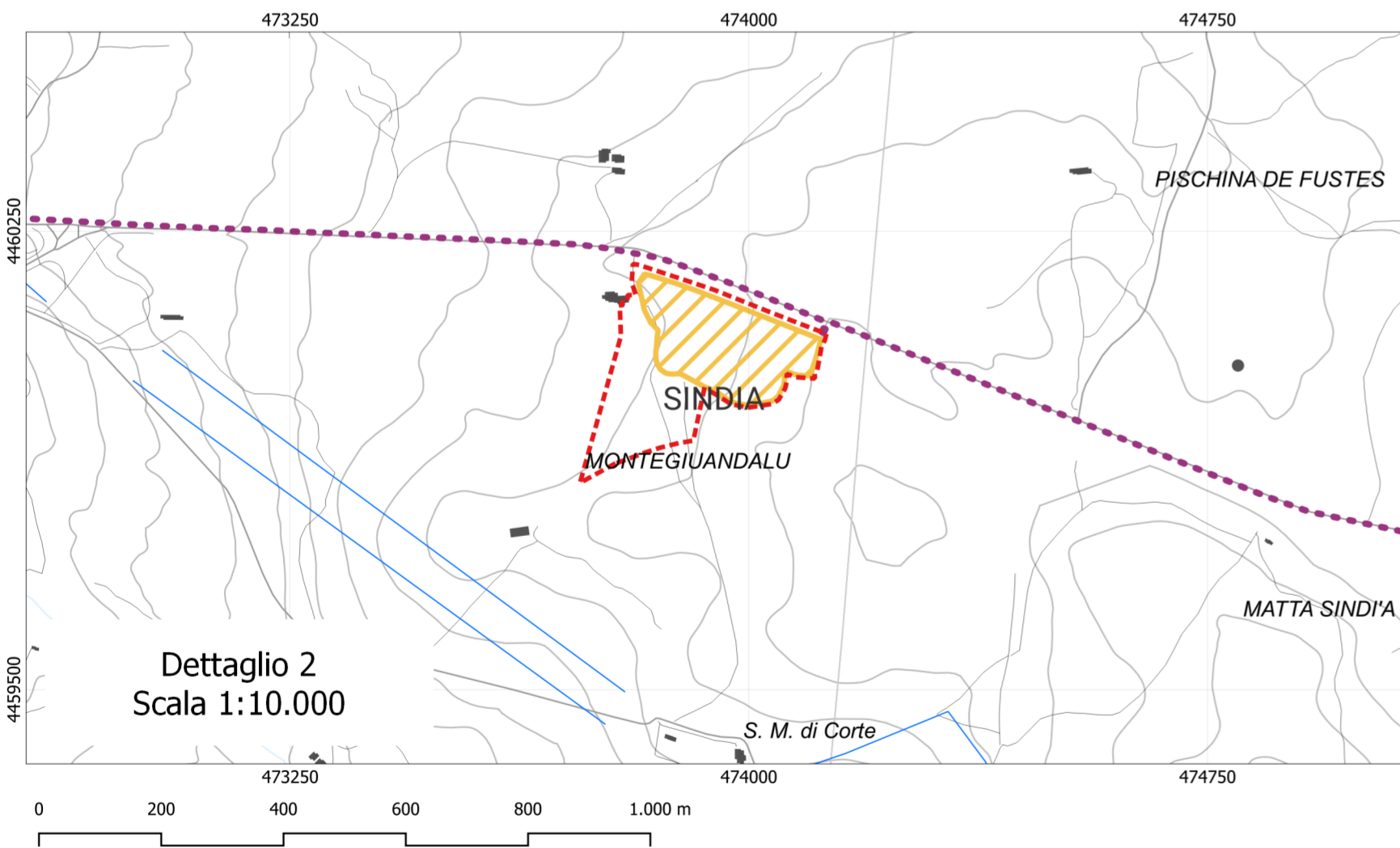
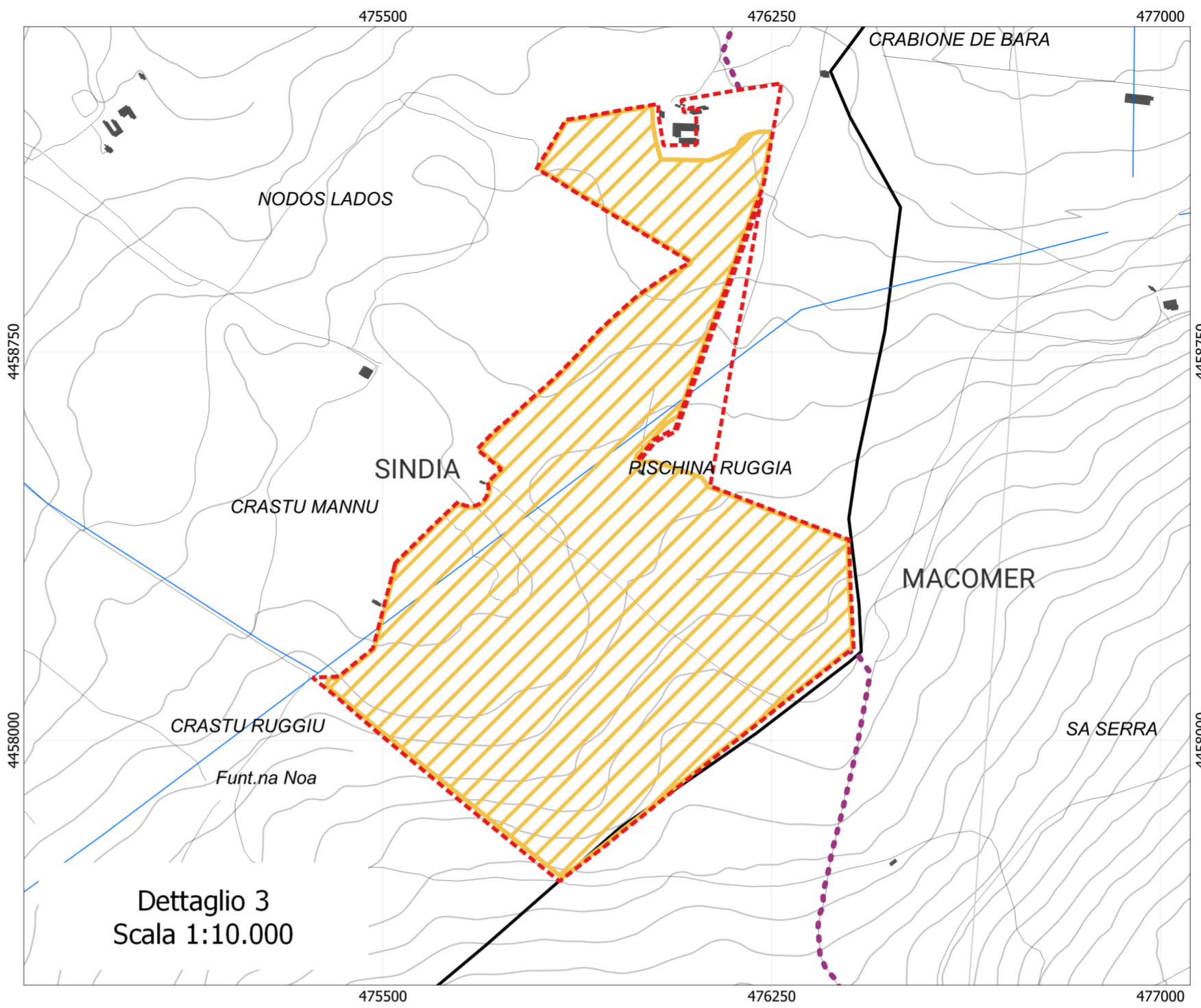
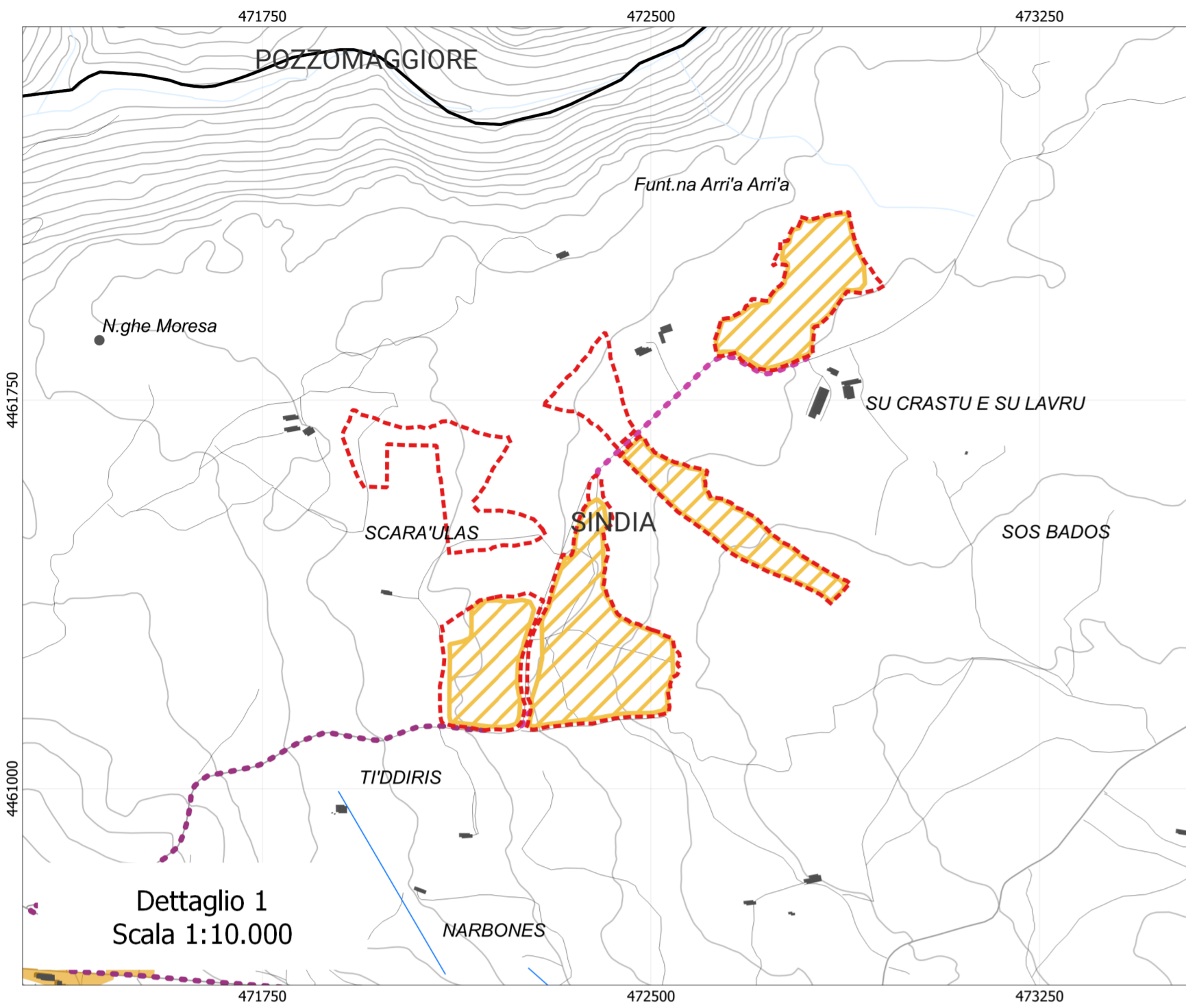
FORMATO:
A2

DATA:
03/11/2023

OGGETTO
PROGETTO DEFINITIVO

TITOLO ELABORATO
CARTA DELL'ASSETTO INSEDIATIVO

CODICE ELABORATO
SIN4-IAT08-R1



Legenda

- SINDIA 4**
- Area_progetto_Sindia_4
- Area_impianto_Sindia_4
- Battery_pack
- SE_Macomer_380
- Cavidotto_17.7km
- Cavidotto_interno_0,56km

- Assetto insediativo**

- Reti infrastrutture**

- Nodi di trasporto**
- Stazione ferroviaria
- Depuratori
- Condotta idrica
- Linea elettrica

- Componenti assetto insediativo**
- Grandi aree industriali

- Componenti insediativo (A)**
- Centri di antica e prima formazione
- Espansioni fino agli anni 50
- Espansioni recenti

- Componenti insediativo (B)**
- Aree estrattive di seconda categoria (cave)

- Componenti insediativo (C)**
- Aree infrastrutture
- Aree speciali e aree militari
- Insedimenti produttivi
- Nuclei, case sparse e insediamenti spec.

- Carta Tecnica Regionale**
- Comune
- Edificato
- Elemento viabilità principale
- Elemento viabilità secondaria
- Elemento idrico
- Curve di livello

- Cartografia di base**
- Ambiti di paesaggio Stampa
- Ambiti di paesaggio
- Limiti regione



REGIONE SARDEGNA
 Provincia di Nuoro
 Comune di Sindia

Realizzazione di un Parco Agrivoltaico Avanzato di potenza nominale pari a 42 MWp denominato "SINDIA 4" sito nel comune di Sindia (NU)

Località "Nuraghe Montecodes"

SEDE LEGALE:
 Via del Rondone, 3
 40122 - Bologna (BO)

REFERENTE:
 Diego Gonzalez Caceres

PROPONENTE:
 Energia Pulita Italiana 5 S.r.l.

Data	Rev	Descrizione	Approvato
Giugno 2022	00	Emissione per procedura di VIA	ENERLAND Italia
Novembre 2023	01	Integrazioni documentali	ENERLAND Italia

TEAM PROGETTAZIONE:
 Ing. Emanuele CANTERINO
 Dott. Claudio BERTOLLO
 Dott. Guglielmo QUADRIO
 Ing. Annamaria PALMISANO
 Dott.ssa Ilaria CASTAGNETTI
 Dott. Giovanni CARBONE
 Dott. Lorenzo TRESSO
 Dott. Lorenzo GIORDANO

COORDINAMENTO:
 Ing. Emanuele CANTERINO

FIRMA:

PROFESSIONISTA:
 Ing. Annamaria PALMISANO

SCALA:

FORMATO:
 A2

DATA:
 03/11/2023

OGGETTO PROGETTO DEFINITIVO
TITOLO ELABORATO CARTA DELL'ASSETTO INSEDIATIVO
CODICE ELABORATO SIN4-IAT08-R1