

Carta geologica



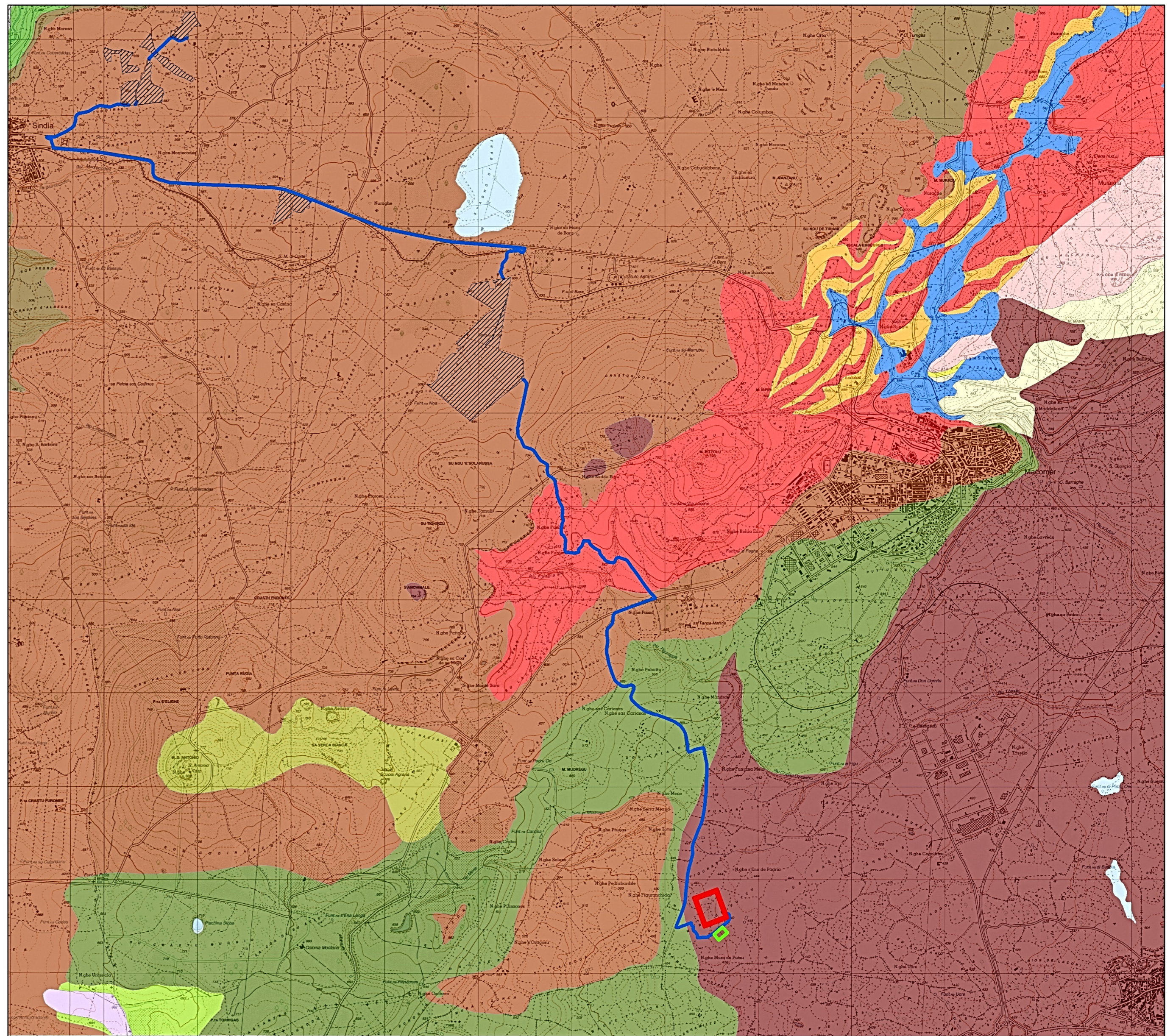
0 437.5 875 1.75 2.625 3.5 km

Legenda

- Area impianto
- Battery Box
- Stazione elettrica
- Cavidotto

tipoUnCaDe

- Coltri eluvio-colluviali. Detriti immersi in matrice fine, talora con intercalazioni di suoli più o meno evoluti, arricchiti in frazione organica. OLOCENE
- Depositi di versante. Detriti con clasti angolosi, talora parzialmente cementati. OLOCENE
- Depositi palustri. Limi ed argille limose talvolta ciottolose, fanghi torbosi con frammenti di molluschi. OLOCENE
- Depositi alluvionali. OLOCENE
- Subunità di Dualchi (BASALTI DELLA CAMPEDA-PLANARGIA). Andesiti basaltiche subalcaline, porfiriche per fenocristalli di Pl, Cpx, Opx, Ol; in estesi espandimenti. Trachibasalti e basalti debolmente alcalini, porfirici per fenocristalli di Pl, Ol, Cpx; in
- Subunità di Campeda (BASALTI DELLA CAMPEDA-PLANARGIA). Basalti più raramente andesiti basaltiche subalcaline, porfiriche per fenocristalli di Pl, Opx, Cpx e Ol. Basalti e trachibasalti debolmente alcalini, porfirici per fenocristalli di Pl, Ol, Cpx; in e
- Subunità di Funtana di Pedru Oe (BASALTI DELLA CAMPEDA-PLANARGIA). Basalti debolmente alcalini e trachibasalti, a grana minuta, porfirici per fenocristalli di Pl, Ol, Px; in estese colate. PLIOCENE SUP.
- Subunità di Sindia (BASALTI DELLA CAMPEDA-PLANARGIA). Basalti debolmente alcalini olocristallini, porfirici per fenocristalli di Ol, Pl, e rari xenocristalli quarzosi; in colate. Trachibasalti, trachibasalti debolmente alcalini, da olocristallini ad ipo
- Subunità di Thiesi (BASALTI DEL LOGUDORO). Basalti ad analcime, porfiriche per fenocristalli di Ol e Cpx, con abbondanti noduli peridotitici; in colate. (2,3 ± 0,2 Ma; 2,1 ± 0,1 Ma: Beccaluva et alii, 1981). Hawaiiiti olocristalline, porfiriche per feno
- UNITÀ DI MONTE RUGHE. Andesiti basaltiche ed andesiti ipocristalline, porfiriche per fenocristalli di Pl, Opx, Cpx, Am, Mag; in cupole di ristagno, con prodotti epiclastici associati. (25,5 ± 1,7 Ma: Lecca et alii, 1997). AQUITANIANO - BURDIGALIANO
- UNITÀ DI ROCCA SA PATTADA. Basalti alcalini e trachibasalti debolmente alcalini, porfirici per fenocristalli di Pl e Cpx. PLIO-PLEISTOCENE
- UNITÀ DI MONTE SANTU PADRE. Alternanza di depositi di flusso piroclastico in facies ignimbratica saldati, a chimismo da dacitico a riolitico, con cristalli liberi di Pl, Sa, Cpx, Bt, Mag, con struttura eutaxitica, talora ricchi in litici poligenici; all
- UNITÀ DI MACOMER. Depositi di flusso piroclastico in facies ignimbratica, saldati, con strutture da vitroclastiche ad eutaxitiche; in bancate alternate a depositi piroclastici di flusso, caduta e di onda basale. (K/Ar 21,6 ± 1,1 Ma: Lecca et alii, 1997). B
- UNITÀ DI BORTIGALI. Depositi di flusso piroclastico in facies ignimbratica, a chimismo riodacitico, con cristalli liberi di Pl, rari Sa e Am, con strutture eutaxitiche. (K/Ar 21,8 ± 1,1 Ma: Lecca et alii, 1997). BURDIGALIANO
- Litofacies nell'UNITÀ DI MONTE SANTU PADRE. Piroclastiti pomiceo-cineritiche e livelli epiclastici alla base dell'unità PDR. BURDIGALIANO
- Litofacies nell'UNITÀ DI MACOMER. Livelli piroclastici di flow, fall e surge, intercalati nell'unità OER. BURDIGALIANO



PARCO AGRIVOLTAICO AVANZATO
SINDIA 4

REGIONE SARDEGNA
Provincia di Nuoro
Comune di Sindia

Realizzazione di un Parco Agrivoltaico Avanzato di potenza nominale pari a 42 MWp denominato "SINDIA 4" sito nel Comune di Sindia (NU)

Località "Nuraghe Montecodes"

SEDE LEGALE:
Via del Rondone, 3
40122 - Bologna (BO)

REFERENTE:
Diego Gonzalez Caceres

PROPONENTE:
Energia Pulita Italiana S.r.l.

| Data | Rev | Descrizione | Approvato |
|---------------|-----|--------------------------------|-----------------|
| Giugno 2022 | 00 | Emissione per procedura di VIA | ENERLAND Italia |
| Novembre 2023 | 01 | Integrazione documentale | ENERLAND Italia |

TEAM PROGETTAZIONE:
Ing. Annamaria PALMISANO
Dott.ssa Ilaria CASTAGNETTI
Dott. Giovanni CARBONE
Dott. Lorenzo GIORDANO
Ing. Emanuele CANTERINO
Dott. Giulio BERTOLLO
Dott. Guglielmo QUADRO
Dott. Lorenzo TRESSO

COORDINAMENTO:
Ing. Emanuele CANTERINO

FIRMA:

PROFESSIONISTA:
dott. geol. Nicola Pili

SCALA:
1:35.000

FORMATO:
A2

DATA:
03/11/2023

OGGETTO
PROGETTO DEFINITIVO

TITOLO ELABORATO
CARTA GEOLOGICA

CODICE ELABORATO
SIN4-IAT25-R1