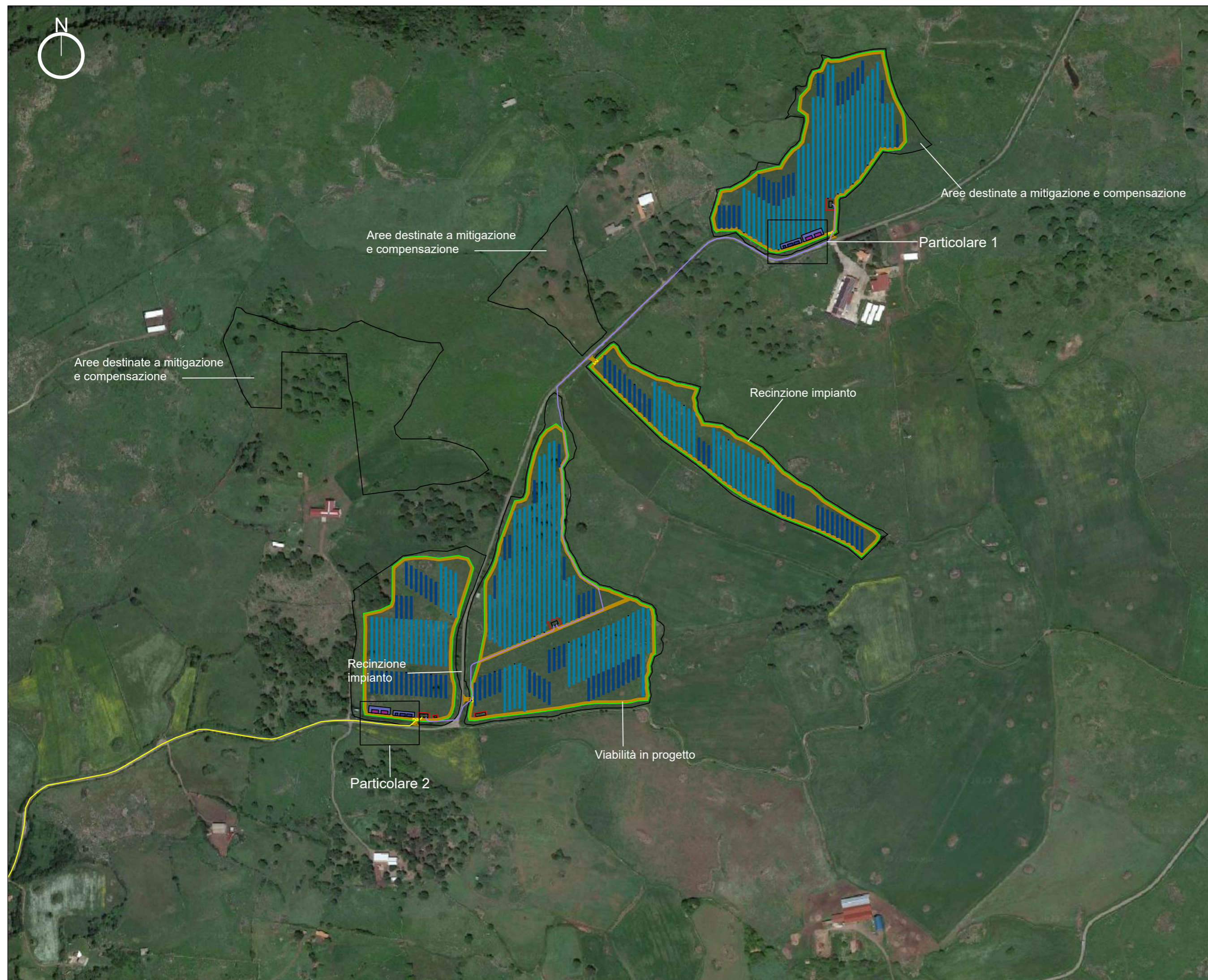


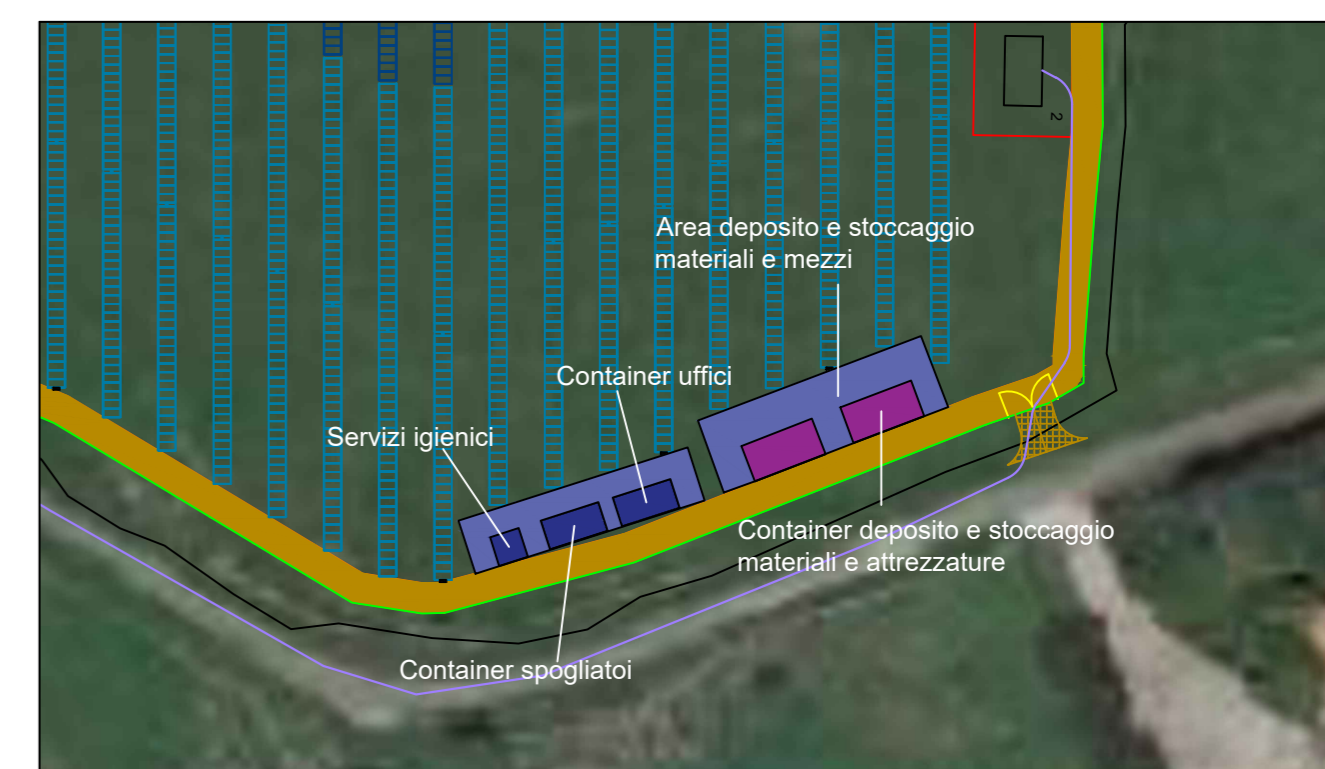
# PLANIMETRIA AREE LOGISTICHE DI CANTIERE

## Inquadramento generale in scala 1:5000



LEGENDA	
Simbolo	Descrizione
	Confine particellare impianto
	Recinzione in rete metallica h=2.50
	Cavidotto AT consegna energia
	Inseguitori solari monoassiali
	Fascia di mitigazione
	Cabina di trasformazione BT/AT
	Cabina di consegna
	Cabina di collettore
	Cabina di monitoraggio
	Locale di guardiana
	Viabilità di progetto

Particolare 1 aree cantiere - Scala 1:1000



**REGIONE SARDEGNA**  
 Provincia di Nuoro  
 Comune di Sindia

Realizzazione di un Parco Agrivoltaico Avanzato di potenza nominale pari a 42 MWp denominato "SINDIA 4" sito nel Comune di Sindia (NU)

Località "Nuraghe Montecodes"

SEDE LEGALE:  
 Via del Rondone, 3  
 40122 - Bologna (BO)

REFERENTE:  
 Diego Gonzalez Caceres

PROPONENTE:  
 Energia Pulita Italiana 5 S.r.l.

Data	Rev	Descrizione	Approvato
Giugno 2022	00	Emissione per procedura di VIA	ENERLAND Italia
Novembre 2023	01	Integrazione documentale	ENERLAND Italia

TEAM PROGETTAZIONE:  
 Ing. Annamaria PALMISANO  
 Dott.ssa Ilaria CASTAGNETTI  
 Dott. Giovanni CARBONE  
 Dott. Lorenzo GIORDANO  
 Ing. Emanuele CANTERINO  
 Dott. Claudio BERTOLLO  
 Dott. Guglielmo QUADRIO  
 Dott. Lorenzo TRESSO

COORDINAMENTO:  
 Ing. Emanuele CANTERINO

FIRMA:  
  
 PROFESSIONISTA:  
 Ing. Emanuele CANTERINO

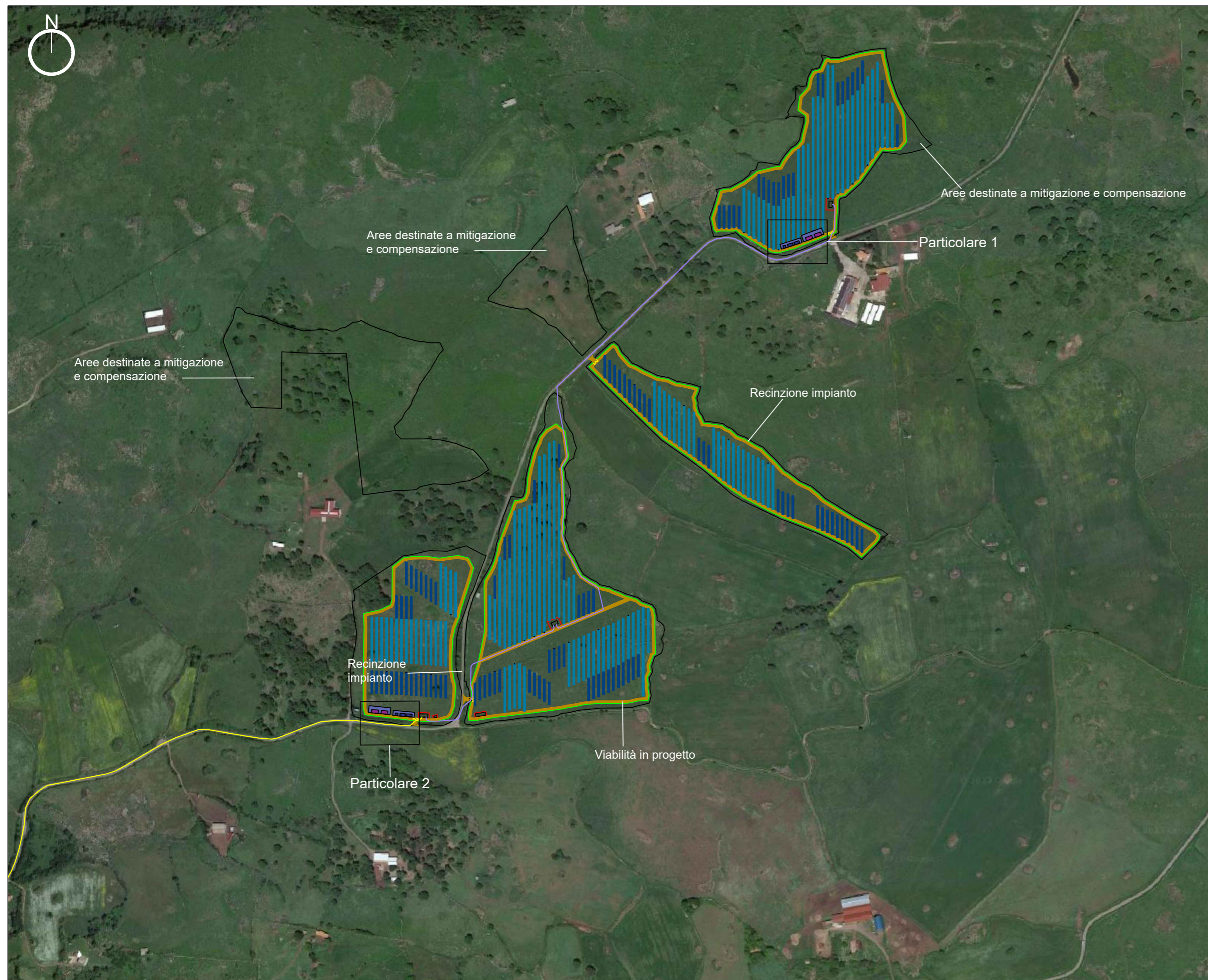
SCALA:  
 varie  
 FORMATO:  
 A2  
 DATA:  
 03/11/2023

OGGETTO  
**PROGETTO DEFINITIVO**  
 TITOLO ELABORATO  
**PLANIMETRIA AREE LOGISTICHE DI CANTIERE**  
 CODICE ELABORATO  
**SIN4-PDT07-R1**

PARCO AGRIVOLTAICO AVANZATO  
**SINDIA 4**

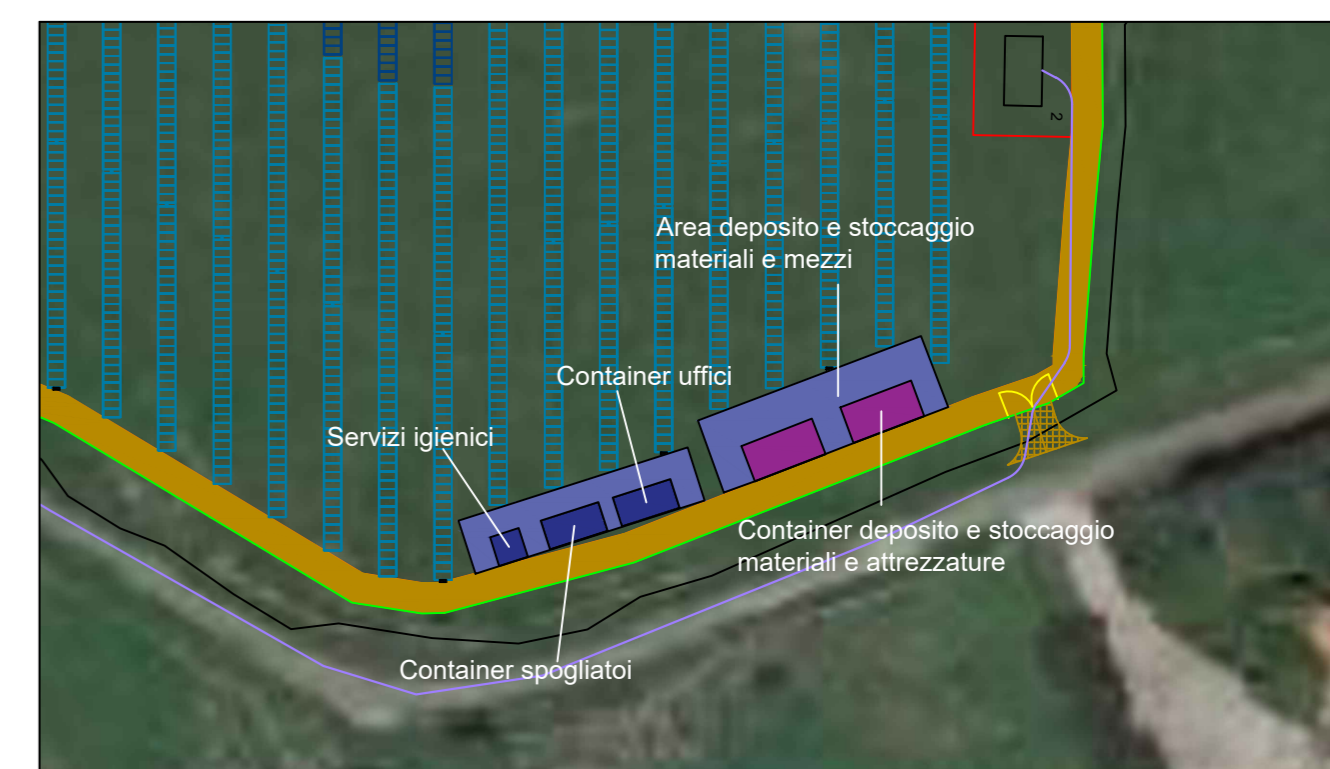
# PLANIMETRIA AREE LOGISTICHE DI CANTIERE

## Inquadramento generale in scala 1:5000



LEGENDA	
Simbolo	Descrizione
	Confine particellare impianto
	Recinzione in rete metallica h=2.50
	Cavidotto AT consegna energia
	Inseguitori solari monoassiali
	Fascia di mitigazione
	Cabina di trasformazione BT/AT
	Cabina di consegna
	Cabina di collettore
	Cabina di monitoraggio
	Locale di guardiana
	Viabilità di progetto

Particolare 2 aree cantiere - Scala 1:1000



PARCO AGRIVOLTAICO AVANZATO  
**SINDIA 4**

**REGIONE SARDEGNA**  
Provincia di Nuoro  
Comune di Sindia

Realizzazione di un Parco Agrivoltaico Avanzato di potenza nominale pari a 42 MWp denominato "SINDIA 4" sito nel Comune di Sindia (NU)

Località "Nuraghe Montecodes"

SEDE LEGALE:  
Via del Rondone, 3  
40122 - Bologna (BO)

REFERENTE:  
Diego Gonzalez Caceres

PROPONENTE:  
Energia Pulita Italiana 5 S.r.l.

Data	Rev	Descrizione	Approvato
Giugno 2022	00	Emissione per procedura di VIA	ENERLAND Italia
Novembre 2023	01	Integrazione documentale	ENERLAND Italia

TEAM PROGETTAZIONE:  
Ing. Annamaria PALMISANO  
Dott.ssa Ilaria CASTAGNETTI  
Dott. Giovanni CARBONE  
Dott. Lorenzo GIORDANO  
Ing. Emanuele CANTERINO  
Dott. Claudio BERTOLLO  
Dott. Guglielmo QUADRIO  
Dott. Lorenzo TRESSO

COORDINAMENTO:  
Ing. Emanuele CANTERINO

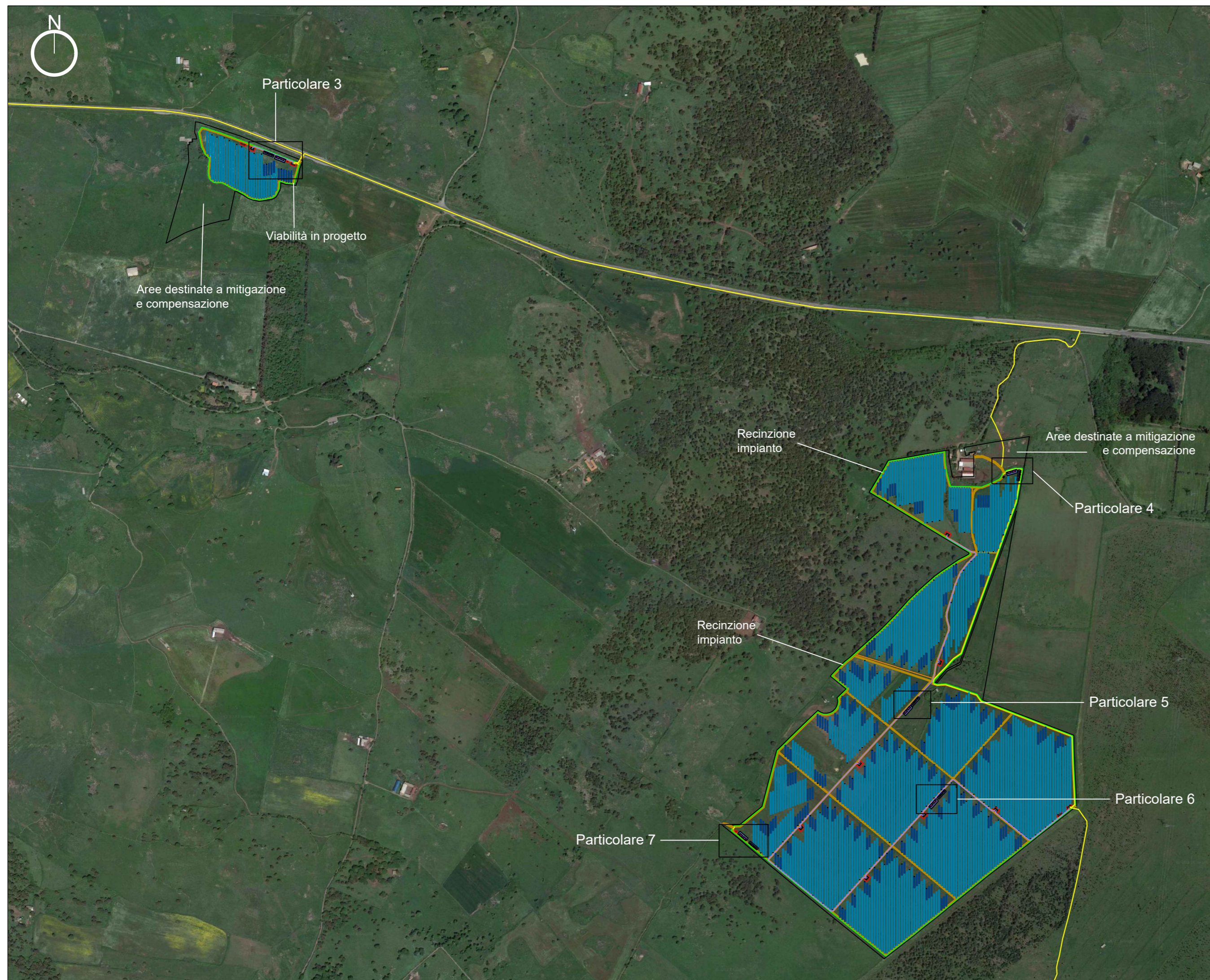
FIRMA:  
  
PROFESSIONISTA:  
Ing. Emanuele CANTERINO

SCALA:  
varie  
  
FORMATO:  
A2  
  
DATA:  
03/11/2023

OGGETTO  
**PROGETTO DEFINITIVO**  
  
TITOLO ELABORATO  
**PLANIMETRIA AREE LOGISTICHE DI CANTIERE**  
  
CODICE ELABORATO  
**SIN4-PDT07-R1**

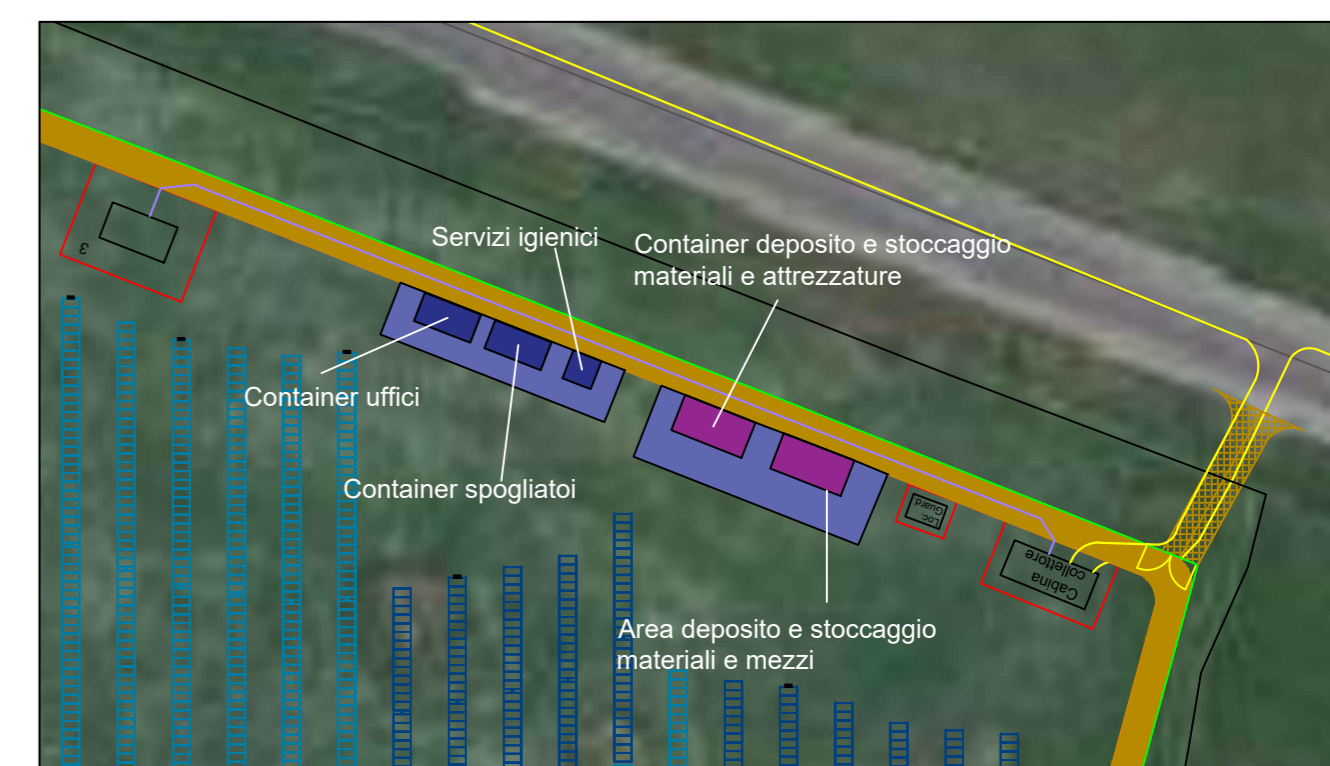
# PLANIMETRIA AREE LOGISTICHE DI CANTIERE

## Inquadramento generale in scala 1:3000



LEGENDA	
Simbolo	Descrizione
	Confine particellare impianto
	Recinzione in rete metallica h=2.50
	Cavidotto AT consegna energia
	Inseguitori solari monoassiali
	Fascia di mitigazione
	Cabina di trasformazione BT/AT
	Cabina di consegna
	Cabina di collettore
	Cabina di monitoraggio
	Locale di guardiana
	Viabilità di progetto

Particolare 3 aree cantiere - Scala 1:1000



**REGIONE SARDEGNA**  
 Provincia di Nuoro  
 Comune di Sindia

Realizzazione di un Parco Agrivoltaico Avanzato di potenza nominale pari a 42 MWp denominato "SINDIA 4" sito nel Comune di Sindia (NU)

Località "Nuraghe Montecodes"

SEDE LEGALE:  
 Via del Rondone, 3  
 40122 - Bologna (BO)

REFERENTE:  
 Diego Gonzalez Caceres

PROPONENTE:  
 Energia Pulita Italiana 5 S.r.l.

Data	Rev	Descrizione	Approvato
Giugno 2022	00	Emissione per procedura di VIA	ENERLAND Italia
Novembre 2023	01	Integrazione documentale	ENERLAND Italia

TEAM PROGETTAZIONE:  
 Ing. Annamaria PALMISANO  
 Dott.ssa Ilaria CASTAGNETTI  
 Dott. Giovanni CARBONE  
 Dott. Lorenzo GIORDANO  
 Ing. Emanuele CANTERINO  
 Dott. Claudio BERTOLLO  
 Dott. Guglielmo QUADRIO  
 Dott. Lorenzo TRESSO

COORDINAMENTO:  
 Ing. Emanuele CANTERINO

FIRMA:  
 PROFESSIONISTA:  
 Ing. Emanuele CANTERINO

SCALA:  
 varie  
 FORMATO:  
 A2  
 DATA:  
 03/11/2023

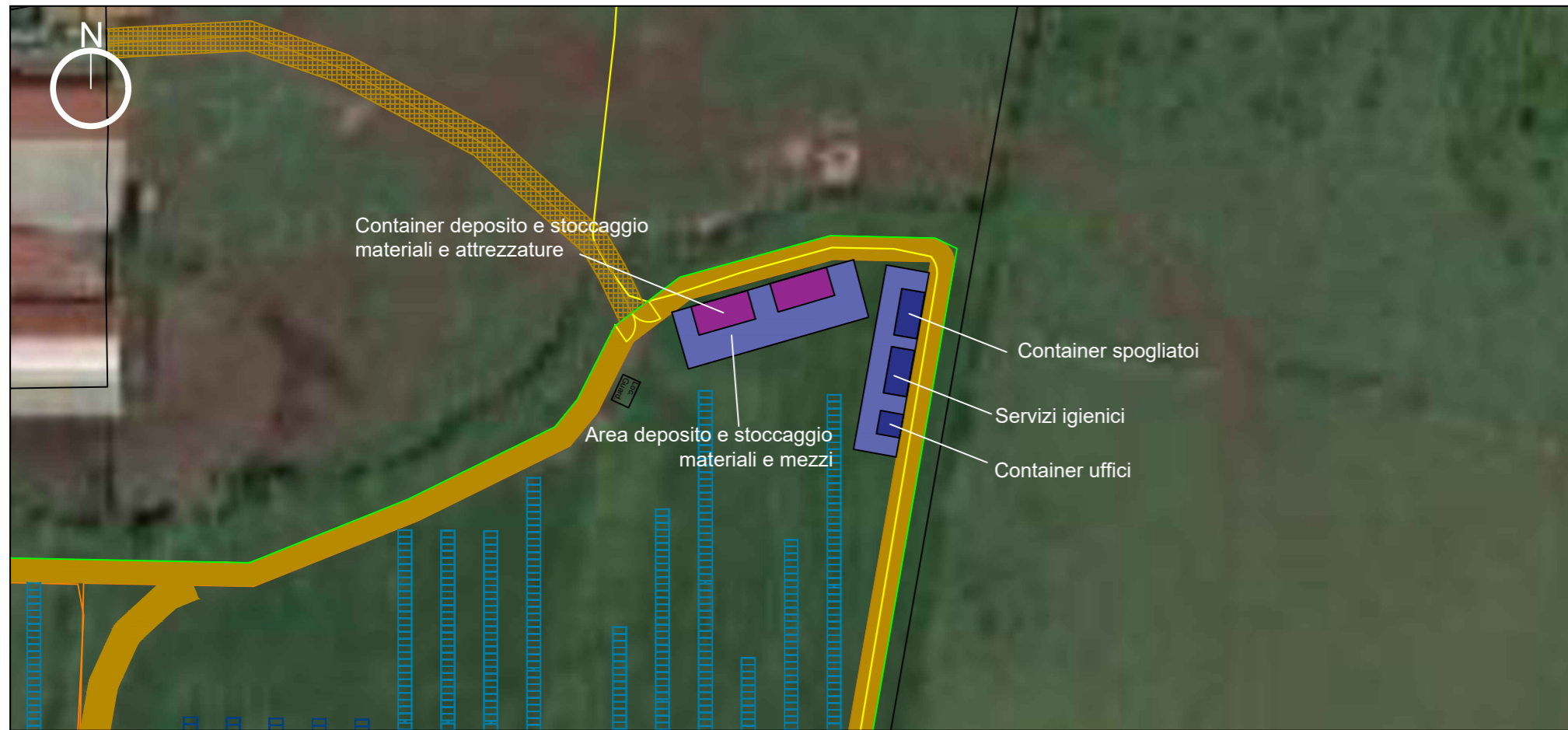
OGGETTO  
**PROGETTO DEFINITIVO**  
 TITOLO ELABORATO  
**PLANIMETRIA AREE LOGISTICHE DI CANTIERE**  
 CODICE ELABORATO  
**SIN4-PDT07-R1**

PARCO AGRIVOLTAICO AVANZATO  
**SINDIA 4**

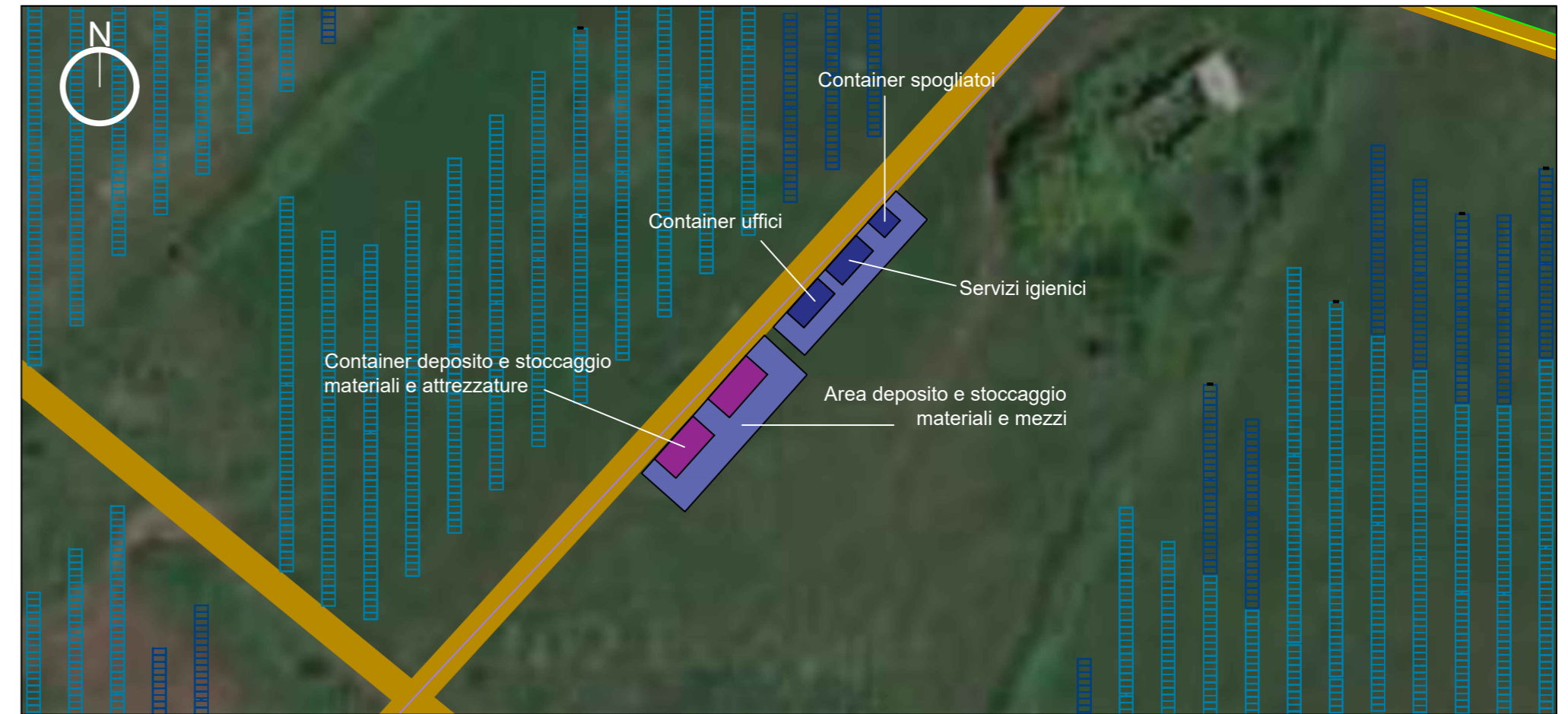
# PLANIMETRIA AREE LOGISTICHE DI CANTIERE

## Inquadramenti aree di cantiere 1:1.000

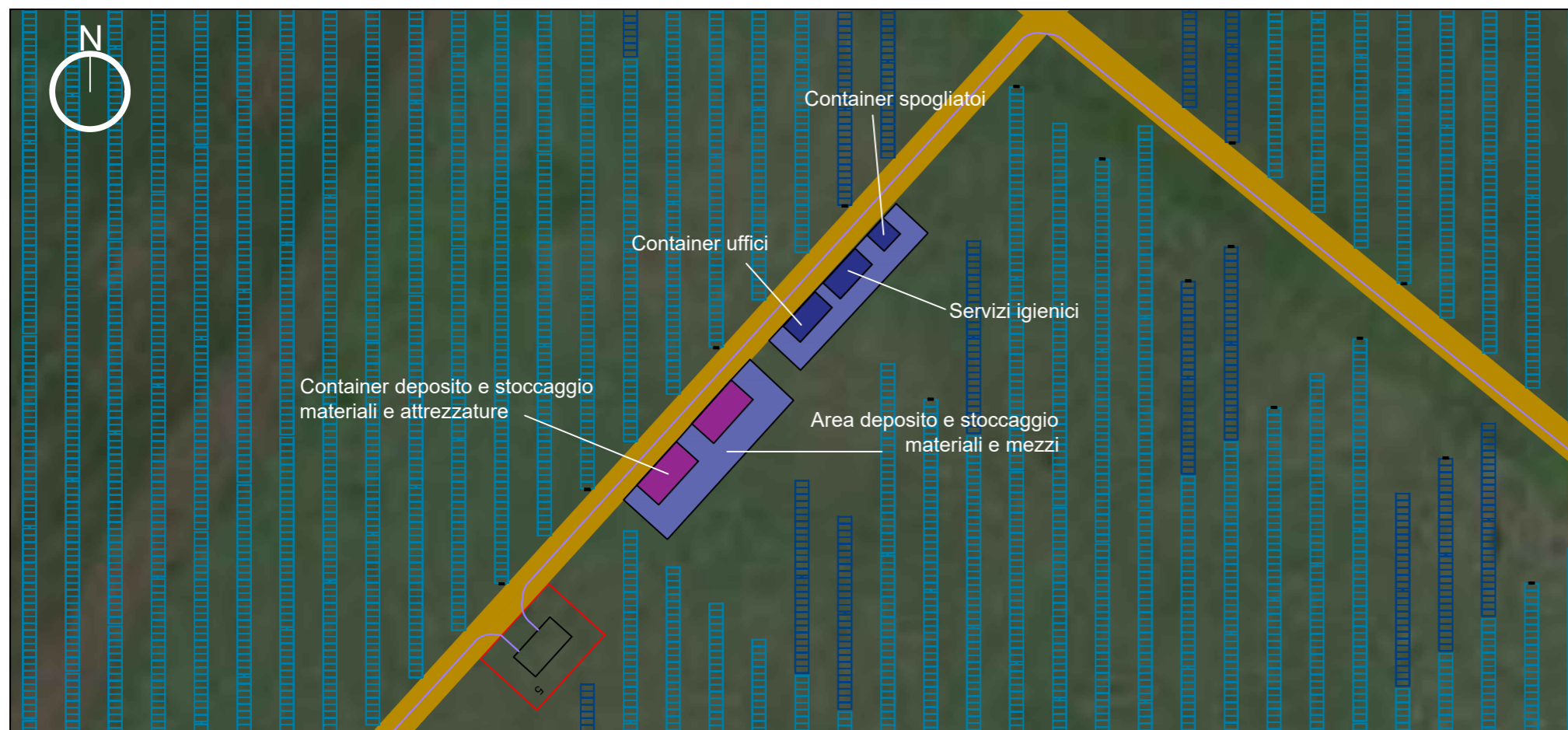
Particolare 4 aree cantiere - Scala 1:1000



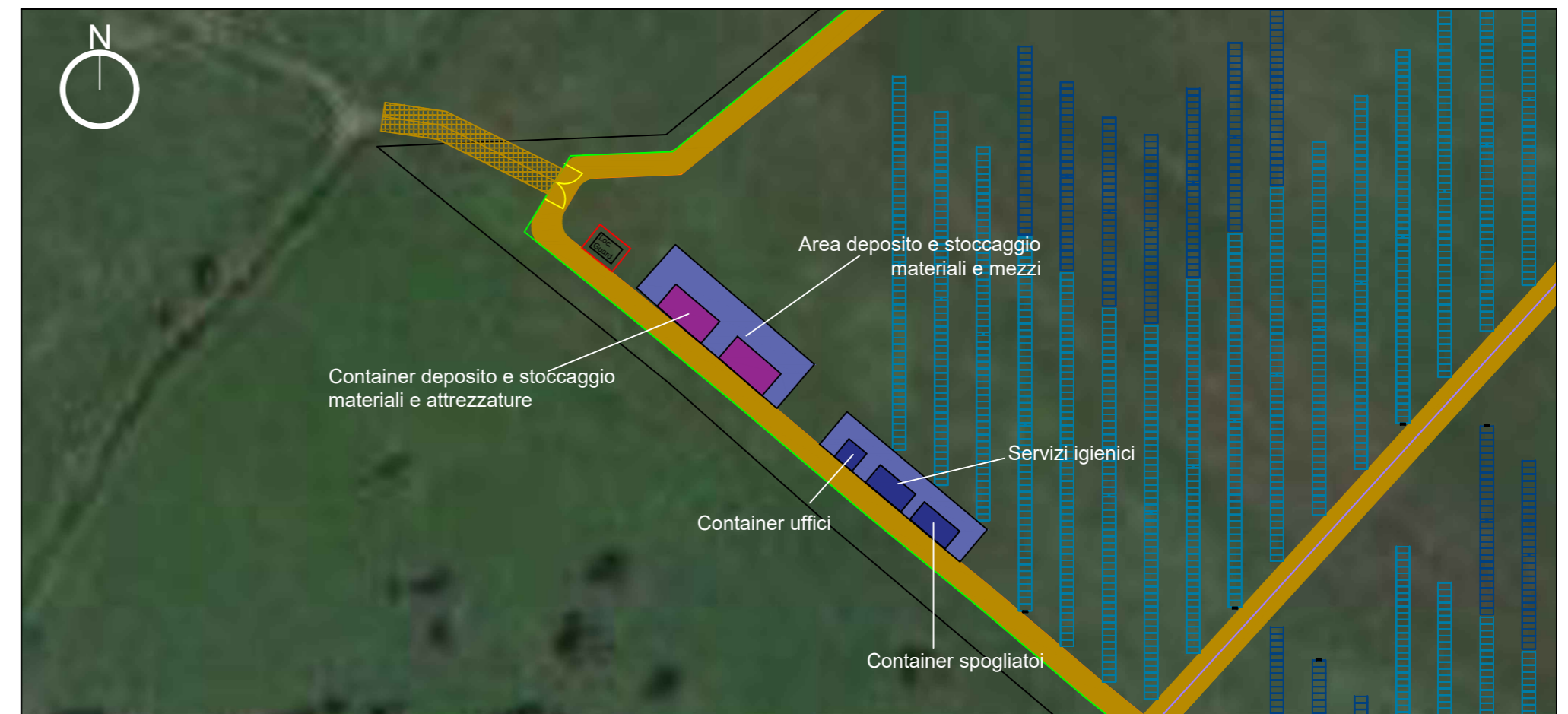
Particolare 5 aree cantiere - Scala 1:1000



Particolare 6 aree cantiere - Scala 1:1000



Particolare 7 aree cantiere - Scala 1:1000



PARCO AGRIVOLTAICO AVANZATO  
**SINDIA 4**

**REGIONE SARDEGNA**  
Provincia di Nuoro  
Comune di Sindia

Realizzazione di un Parco Agrivoltaico Avanzato di potenza nominale pari a 42 MWp denominato "SINDIA 4" sito nel Comune di Sindia (NU)

Località "Nuraghe Montecodes"

SEDE LEGALE:  
Via del Rondone, 3  
40122 - Bologna (BO)

REFERENTE:  
Diego Gonzalez Caceres

PROPONENTE:  
Energia Pulita Italiana 5 S.r.l.

Data	Rev	Descrizione	Approvato
Giugno 2022	00	Emissione per procedura di VIA	ENERLAND Italia
Novembre 2023	01	Integrazione documentale	ENERLAND Italia

TEAM PROGETTAZIONE:  
Ing. Annamaria PALMISANO  
Dott.ssa Ilaria CASTAGNETTI  
Dott. Giovanni CARBONE  
Dott. Lorenzo GIORDANO  
Ing. Emanuele CANTERINO  
Dott. Claudio BERTOLLO  
Dott. Guglielmo QUADRIO  
Dott. Lorenzo TRESSO

COORDINAMENTO:  
Ing. Emanuele CANTERINO

FIRMA:

PROFESSIONISTA:  
Ing. Emanuele CANTERINO

SCALA:  
1:1000

FORMATO:  
A2

DATA:  
03/11/2023

OGGETTO  
**PROGETTO DEFINITIVO**

TITOLO ELABORATO  
**PLANIMETRIA AREE LOGISTICHE DI CANTIERE**

CODICE ELABORATO  
**SIN4-PDT07-R1**