



REGIONE LAZIO



Comune di Roma (RM)

PROGETTO DEFINITIVO

per la realizzazione di un impianto agrivoltaico della potenza di picco di 18,21 MWp presso via Boccea

TITOLO

Schemi elettrici unifilari di collegamento tra le cabine di trasformazione

PROGETTAZIONE	CONSULENZA	PROPONENTE
 <p>SR International S.r.l. C.so Vittorio Emanuele II, 282-284 - 00186 Roma Tel. 06 8079555 - Fax 06 80693106 C.F e P.IVA 13457211004</p> 	<p>MASSIMO FORDINI SONNI ARCHITETTO</p> <p>Arch. Massimo Fordini Sonni Via Verdi 16c, Celleno (VT) - 01020 C.F. FRD MSM 65C21C446A, P.IVA 01505150563</p> <p>Collaboratori: Arch. Alessandra Rocchi Arch. Marco Musetti</p>  	<p>SWE IT 09 Srl</p> <p>SWE IT 09 Srl. Con sede legale a Milano (MI) Piazza Borromeo 14 - 20123 C.F. e P.IVA 12498800965</p>

Revisione	Data	Elaborato	Verificato	Approvato	Descrizione
00	10/02/2023	F. Lauretti	A. Bartolazzi	SWE IT 09 Srl	Schemi elettrici unifilari in BT

N° DOCUMENTO	SCALA	FORMATO
SWE-BCC-IE.02	--	A4



REGIONE LAZIO

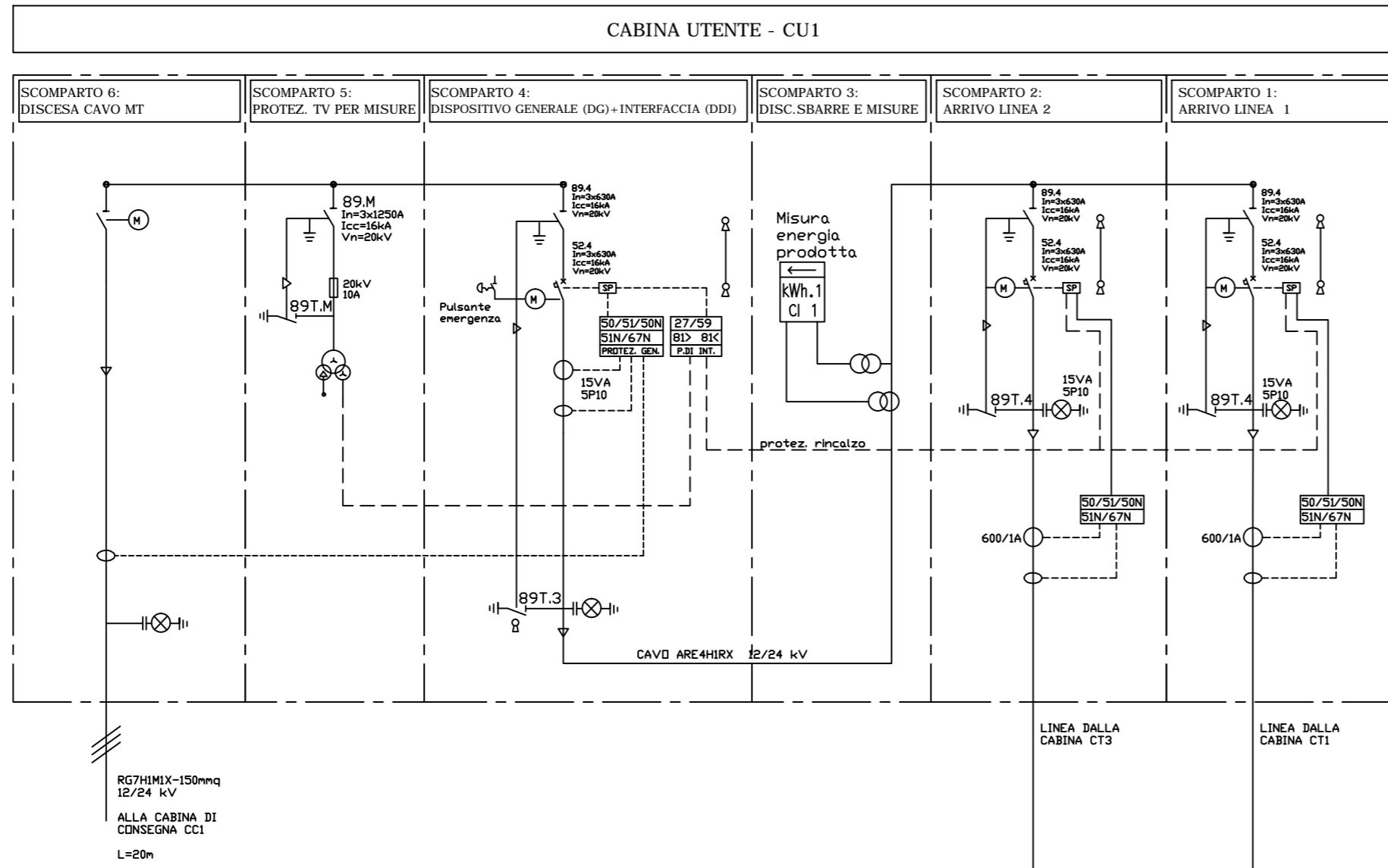


Comune di Roma (RM)

PROGETTO DEFINITIVO
per la realizzazione di un impianto agrivoltaico
della potenza di picco di 18,21 MWp presso via Boccea

TITOLO
Schema elettrico unifilare di connessione tra le
cabine elettriche - Impianto 1

SCHEMA ELETTRICO UNIFILARE DI COLLEGAMENTO AD ANELLO TRA:
LE CABINE DI TRASFORMAZIONE E LA CABINA UTENTE DELL' IMPIANTO 1



PROGETTAZIONE	CONSULENZA	PROPONENTE
STUDIO RINNOVABILI SR International S.r.l. C.so Vittorio Emanuele II, 282-284 - 00186 Roma Tel. 06 8078555 - Fax 06 80693106 C.F. e P.IVA 13457211004	MASSIMO FORDINI SONNI ARCHITETTO Arch. Massimo Fordini Sonni Via Verdi 16c, Celerno (VT) - 01020 C.F. FRD MSM 65210446A, P.IVA 01506150683 Collaboratori: Arch. Alessandra Rocchi Arch. Marco Muselli	SWE IT 09 Srl SWE IT 09 Srl. Con sede legale a Milano (MI) Piazza Bionnesio 14 - 20123 C.F. e P.IVA 12498800965

Revisone	Data	Elaborato	Verificato	Approvato	Descrizione
00	10/02/2023	F. Lauretti	A. Bartolazzi	SWE IT 09 Srl	Schema elettrico unifilare in MT

N° DOCUMENTO	SCALA	FORMATO
SWE-BCC-IE.02A	--	A1

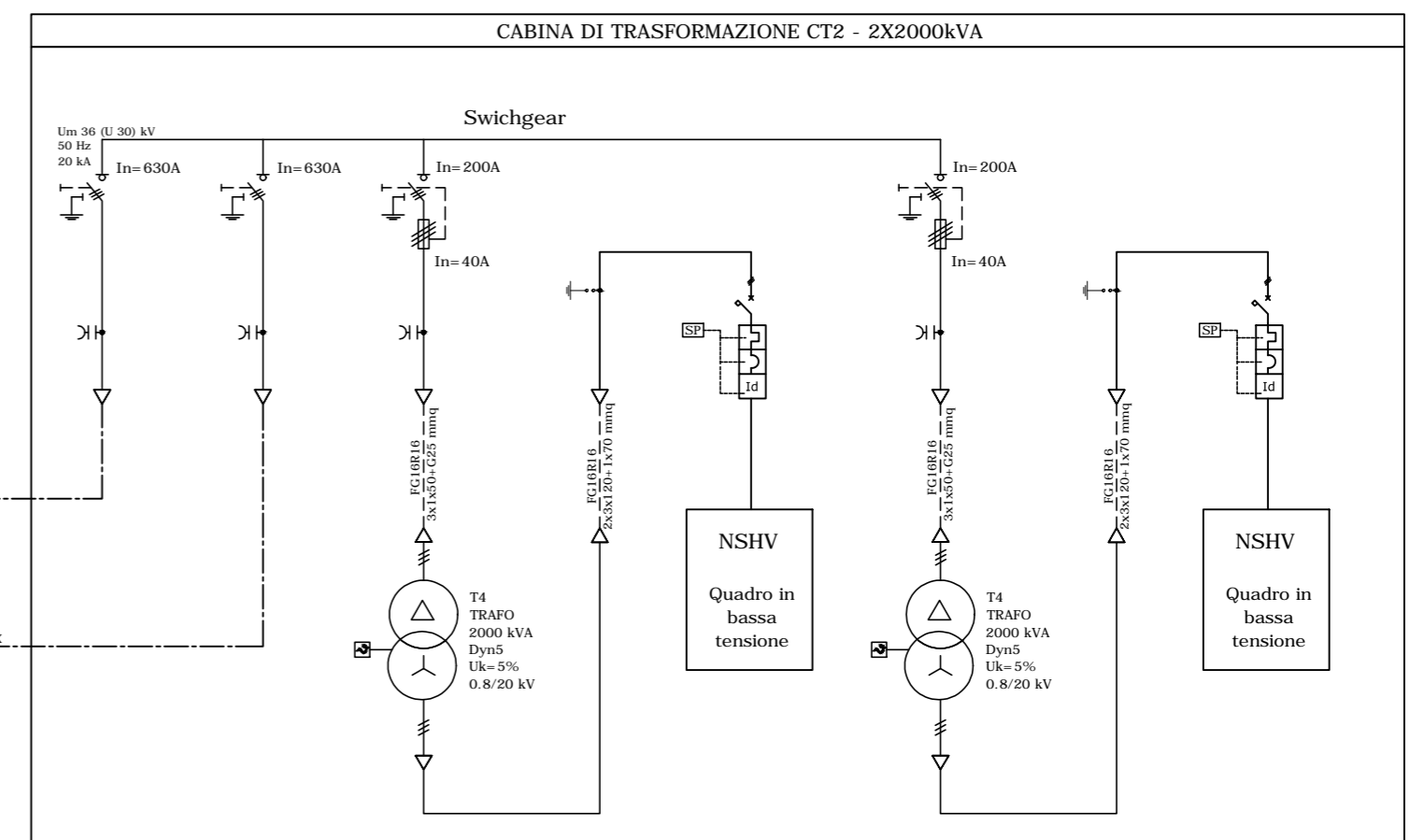
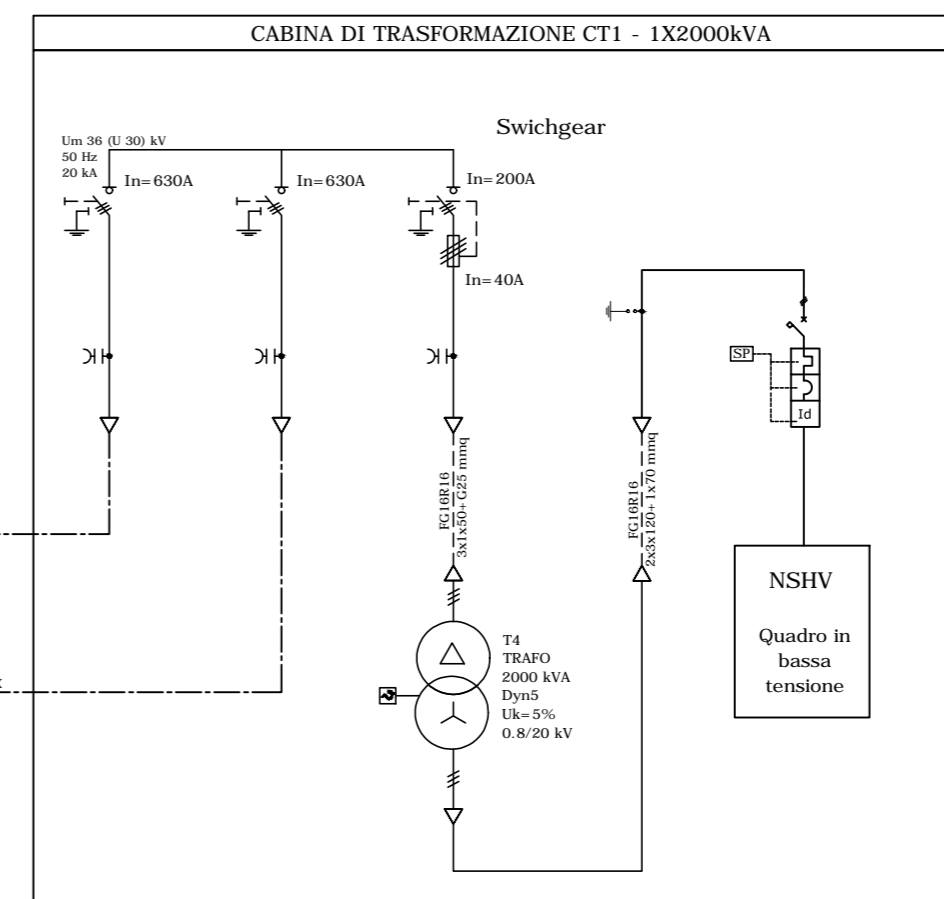
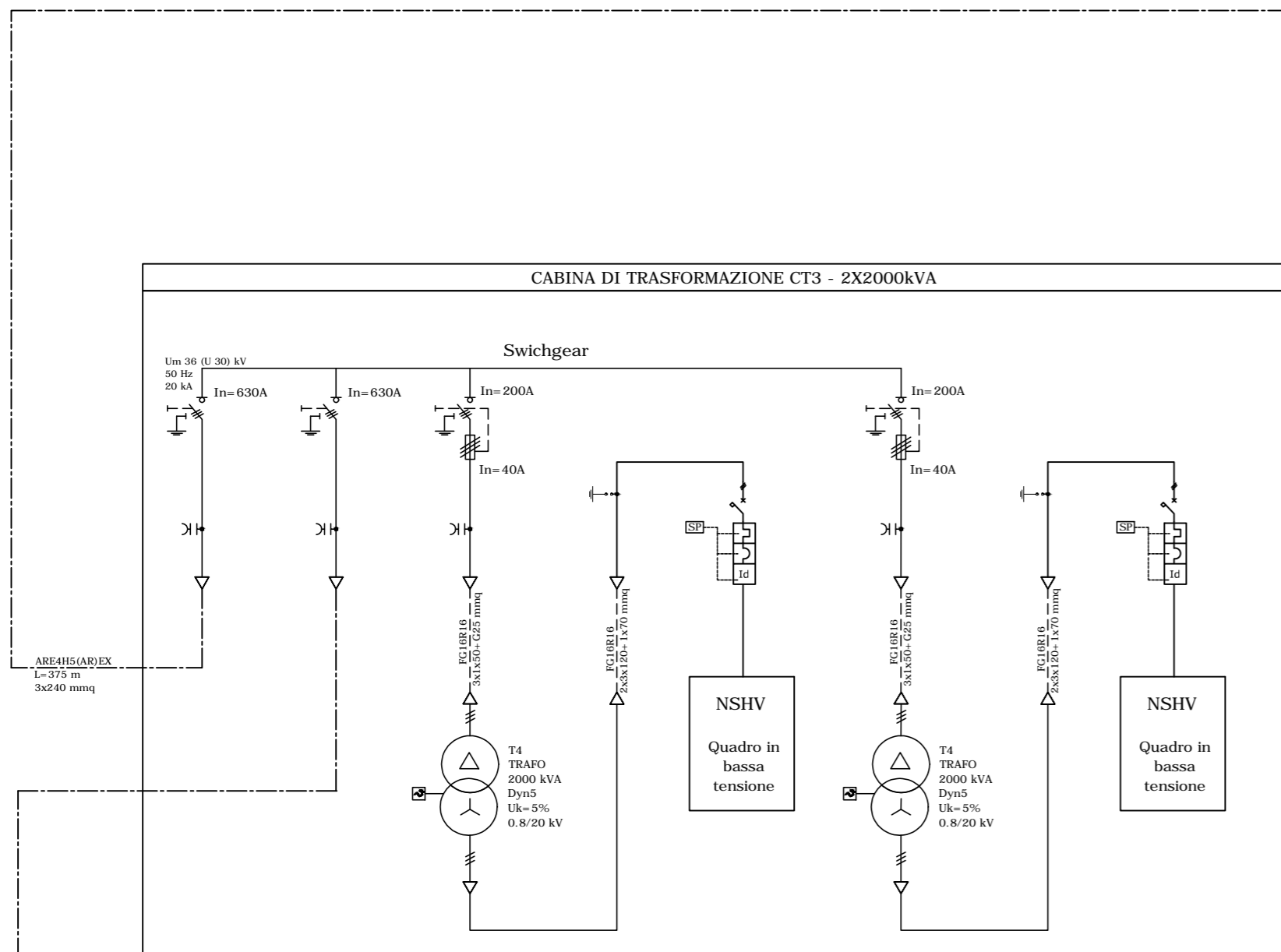


TABELLA RIEPILOGATIVA CONFIGURAZIONE IMPIANTO 1

N° STAZIONE DI TRASFORMAZIONE	POTENZA TRASF. (kVA)	N° INVERTER COLLEGATI	POTENZA INVERTER (kVA)
CT1	1x2000	7	2100
CT2	2X2000	13	3900
CT3	2X2000	13	3900



REGIONE LAZIO



Comune di Roma (RM)

PROGETTO DEFINITIVO
per la realizzazione di un impianto agrivoltaico
della potenza di picco di 18,21 MWp presso via Boccea

TITOLO
Schema elettrico unifilare di connessione tra le
cabine elettriche - Impianto 2

PROGETTAZIONE	CONSULENZA	PROPONENTE
 SR International S.r.l. C.so Vittorio Emanuele II, 282-284 - 00186 Roma Tel. 06 8078555 - Fax 06 80693106 C.F. e P.IVA 13457211004	MASSIMO FORDINI SONNI ARCHITETTO Arch. Massimo Fordini Sonni Via Verdi 16c, Celerno (VT) - 01020 C.F. FRD MSM 65C21C46A, P.IVA 01506150663 Collaboratori: Arch. Alessandra Rocchi Arch. Marco Muselli	SWE IT 09 Srl Con sede legale a Milano (MI) Piazza Bormio 14 - 20123 C.F. e P.IVA 12498800665

00	10/02/2023	F. Lauretti	A. Bartolazzi	SWE IT 09 Srl	Schema elettrico unifilare in MT
Revisione	Data	Elaborato	Verificato	Approvato	Descrizione

N° DOCUMENTO	SCALA	FORMATO
SWE-BCC-IE.02B	--	A1

SCHEMA ELETTRICO UNIFILARE DI COLLEGAMENTO IN ANTENNA TRA:
LE CABINE DI TRASFORMAZIONE E LA CABINA UTENTE DELL' IMPIANTO 2

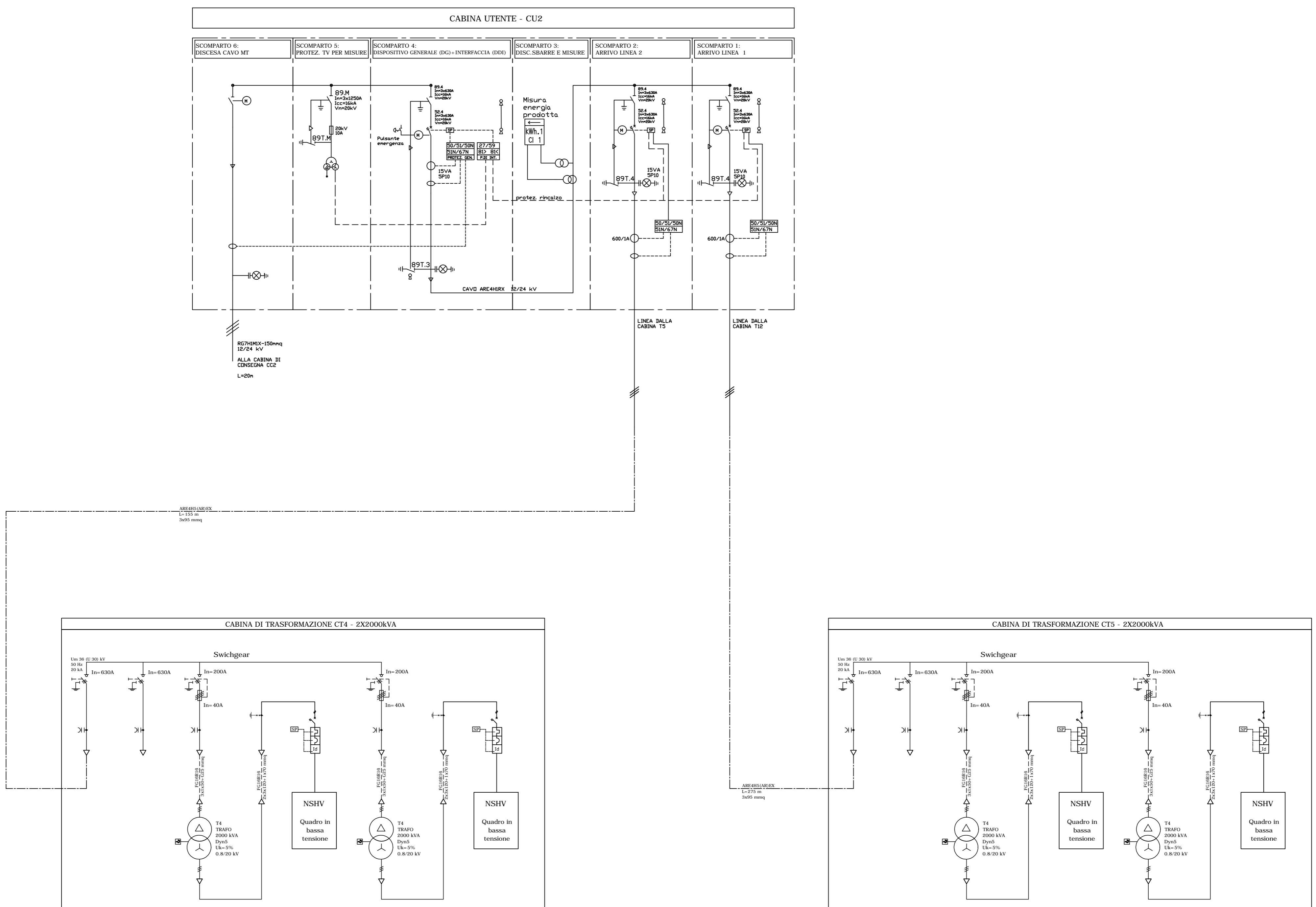


TABELLA RIEPILOGATIVA CONFIGURAZIONE IMPIANTO 2

N° STAZIONE DI TRASFORMAZIONE	POTENZA TRASFORM. [KVA]	N° INVERTER COLLEGATI	POTENZA INVERTER [KVA]
CT4	2X2000	12	3600
CT5	2X000	13	3900