

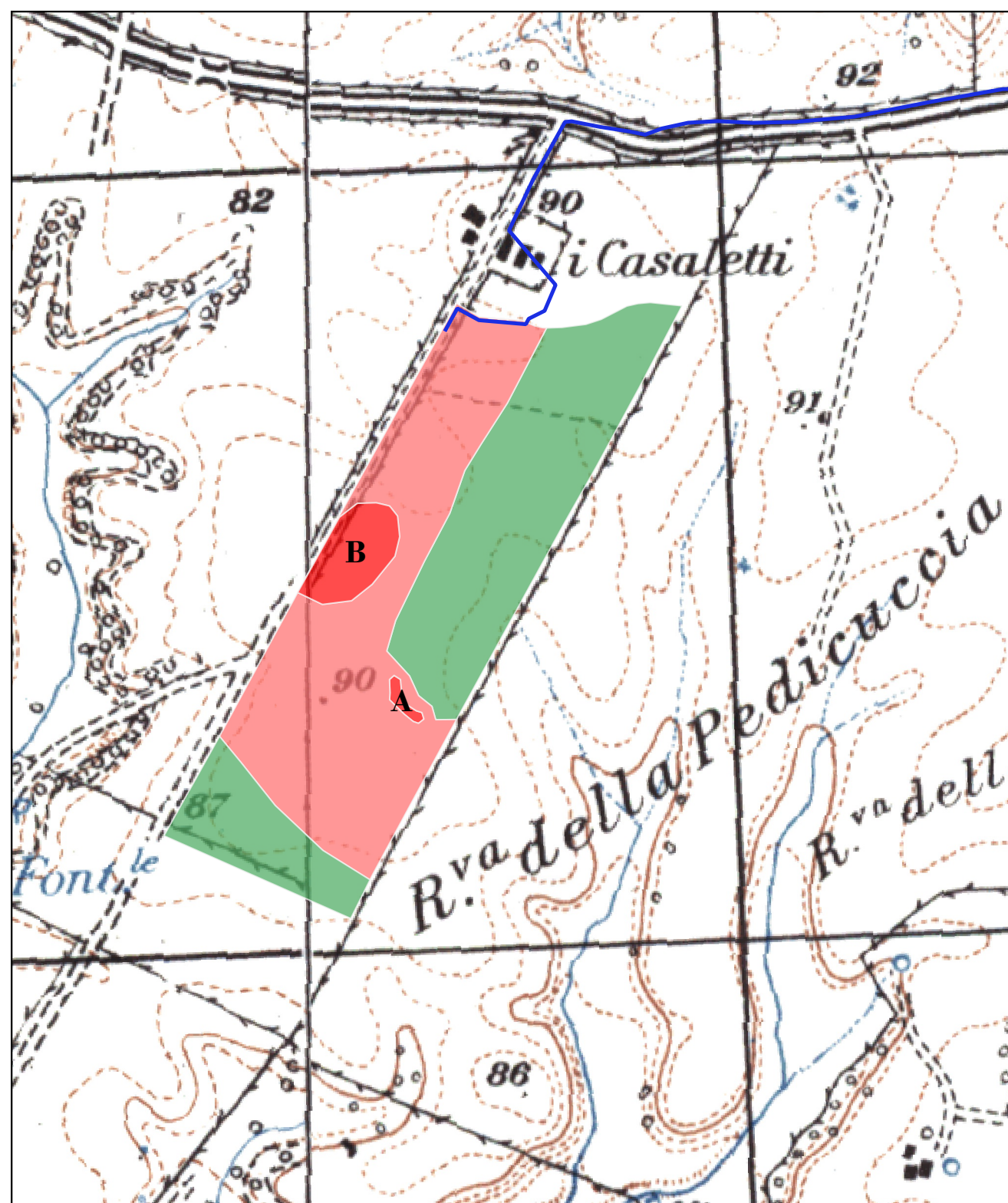
ELENCO SINTETICO DEI SITI

Sito n.	Definizione	Sito n.	Definizione
1	Area di frammenti fittili	40	Tomba
2	Area di frammenti fittili	41	Tomba
3	Area di frammenti fittili	42	Cippo di Cornelio Proiano
4	Area di frammenti fittili	43	Area di materiale mobile
5	Sito preistorico	44	Resti di muratura
6	Sito preistorico	45	Tracce di ponte antico
7	Sito preistorico	46	Resti di ponte
8	Sito preistorico	47	Area di materiale mobile
9	Sito preistorico	48	Area di frammenti fittili
10	Sito preistorico	49	Area di frammenti fittili
11	Sito preistorico	50	Area di frammenti fittili
12	Sito preistorico	51	Area di frammenti fittili
13	Area di frammenti fittili	52	Area di frammenti fittili
14	Area di frammenti fittili	53	Area di frammenti fittili
15	Sito preistorico	54	Area di frammenti fittili
16	Area di frammenti fittili	55	Area di frammenti fittili
17	Area di frammenti fittili	56	Area di frammenti fittili
18	Area di frammenti fittili	57	Tracciato viario indicato come probabile percorso antico della via Cornelia
19	Area di frammenti fittili	58	Tracciato stradale
20	Area di frammenti fittili	59	Resti di villa rustica
21	Area di frammenti fittili	60	Cisterna
22	Area di frammenti fittili	61	Tracciato stradale
23	Cunicoli	62	Tracciato basolato della via Cornelia
24	Area di frammenti fittili e muro in cemento	63	Tracciato basolato della via Cornelia
25	Area di frammenti fittili	64	Tomba a cappuccina
26	Area di materiale mobile	65	Acciottolato e crepidine
27	Area di frammenti fittili	66	Acquedotto Alsetino
28	Strada ricostruita (ipotesi)	67	Tracciato stradale
29	Strada ricostruita (ipotesi)	68	Necropoli
30	Strada ricostruita (ipotesi)	69	Acquedotto Alsetino
31	Percorso ipotetico della via Cornelia	70	Tracciato stradale
32	Catacombe di Santa Rufina	71	Tomba a camera
33	Area di frammenti fittili	72	Casa arcaica
34	Sito preistorico	73	Tomba, pozzo e fossa
35	Sito preistorico	74	Tomba e strutture
36	Area di frammenti fittili	75	Area di frammenti fittili
37	Antico tracciato stradale	76	Area di frammenti fittili
38	Antico tracciato stradale	77	Tagliata, necropoli e tracce di lavorazioni agricole
39	Antico tracciato stradale	78	Muro in laterizi e tomba

Legenda

- Area della ricerca [1]
- Area dell'impianto
- Percorso del cavidotto
- Siti areali
- Siti lineari
- Siti puntuali

SWE IT 09 S.r.l.
 Progetto per la realizzazione dell'impianto agrivoltaico "Boccea"
 Località "I Casaletti" (RM)
TAVOLA I: CARTA DELLE PRESENZE ARCHEOLOGICHE
 Formato A2, scala 1:25.000
 Base cartografica: Carte I.G.M. WMS in scala 1:25.000
 Archeologo incaricato: dott. Francesco Sestito

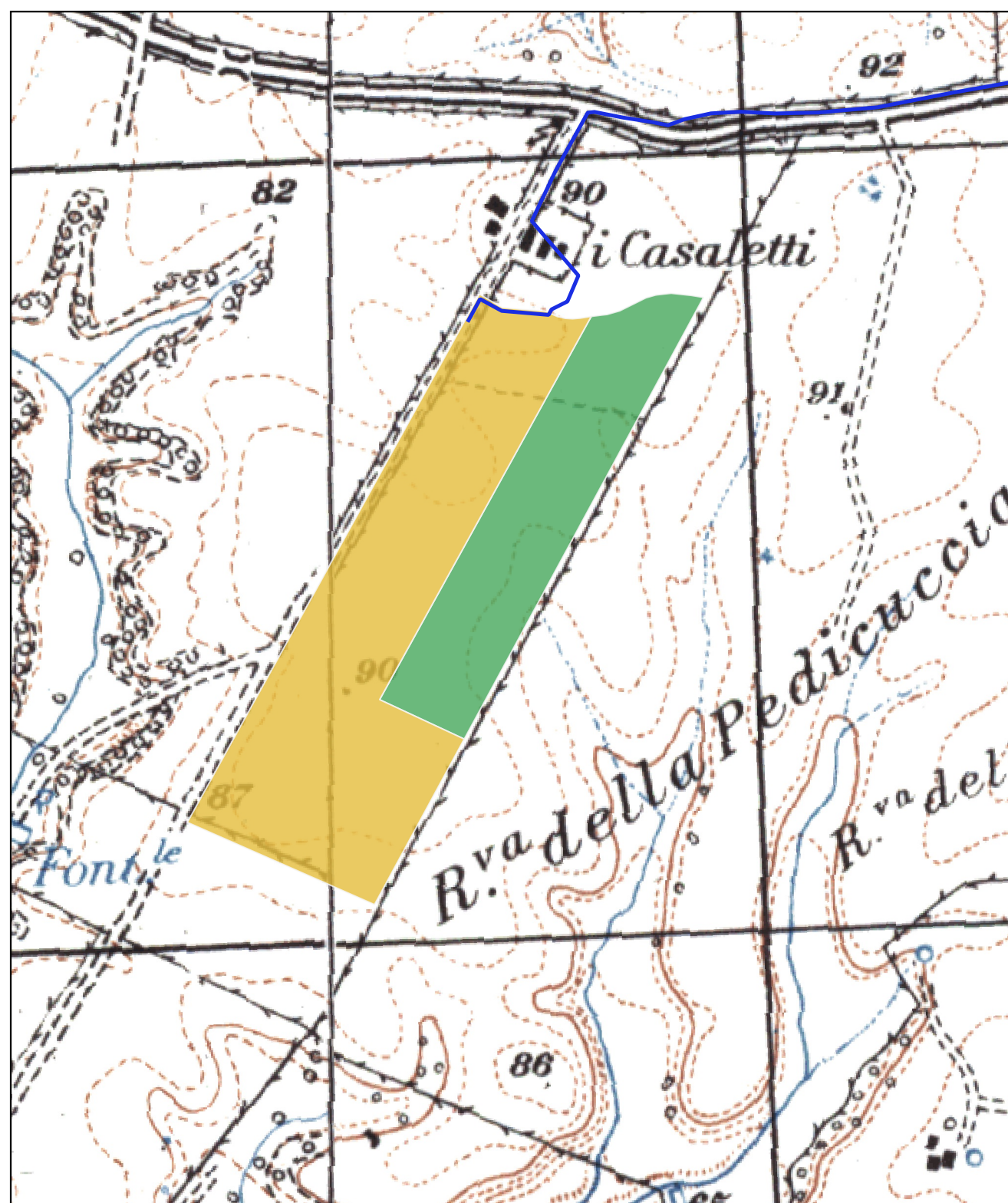


Legenda

- Gradi di concentrazione
- basso (<1 framm./mq)
 - medio
 - alto (>2 framm./mq)
 - Percorso del cavidotto

A: area di concentrazione di frammenti fittili (Tav. 1, n. 75)
B: area di concentrazione di frammenti fittili (Tav. 1, n. 76)

SWE IT 09 S.r.l.
Progetto per la realizzazione dell'impianto agrivoltaico "Boccea"
Località "I Casaletti" (RM)
TAVOLA 2: CARTA DELLA RICOGNIZIONE
Formato A4, scala 1:10.000
Base cartografica: Carte I.G.M. WMS in scala 1:25.000
Archeologo incaricato: dott. Francesco Sestito



Legenda

— Percorso del cavidotto

Colture

■ Grano

■ Fave

Grado di visibilità di tutta la superficie: buono

SWE IT 09 S.r.l.

Progetto per la realizzazione dell'impianto agrivoltaico "Boccea"

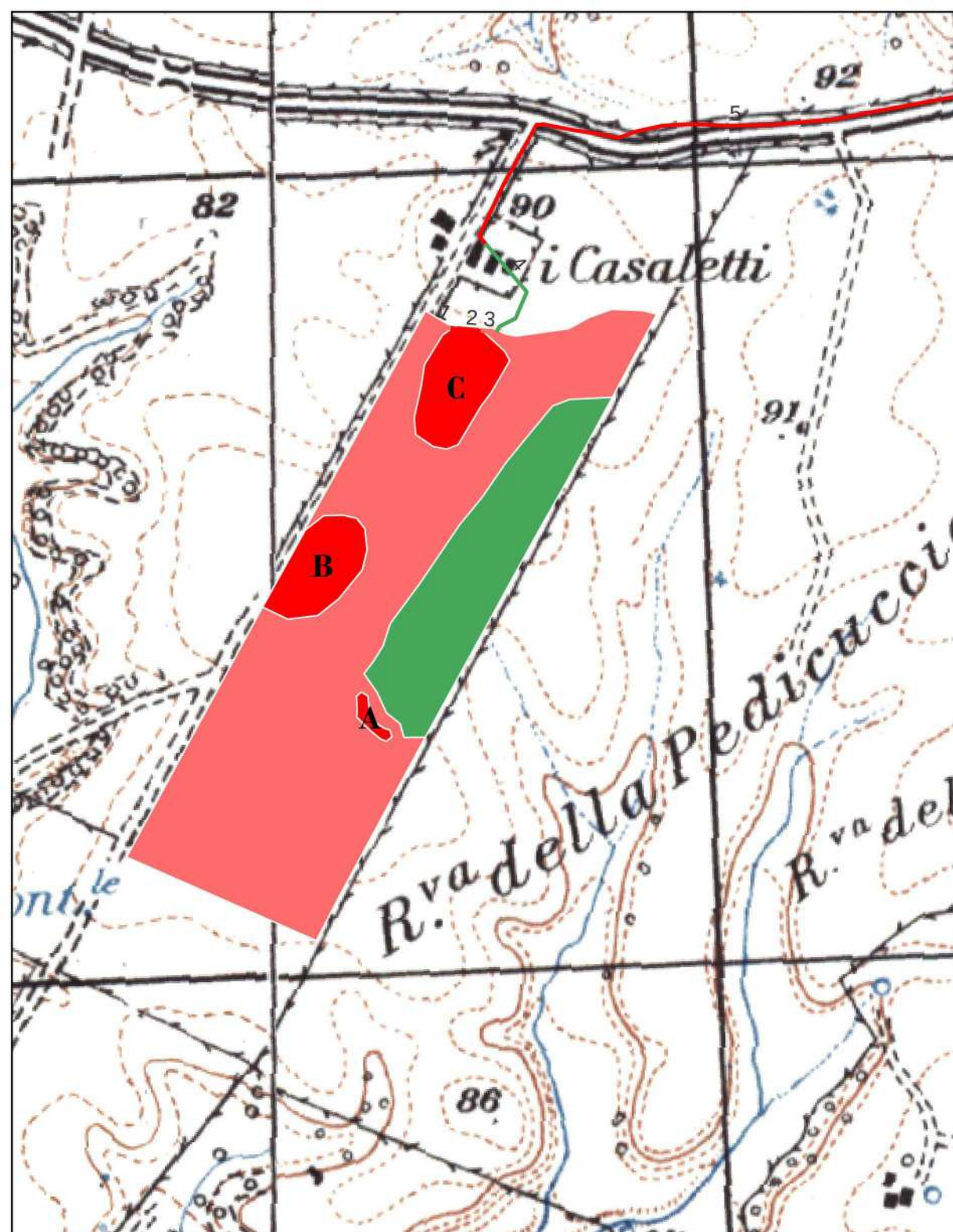
Località "I Casaletti" (RM)

TAVOLA 3: CARTA DELL'USO DEL SUOLO E VISIBILITA'

Formato A4, scala 1:10.000

Base cartografica: Carte I.G.M. WMS in scala 1:25.000

Archeologo incaricato: dott. Francesco Sestito



Legenda

Grado di potenziale area impianto

- basso
- medio
- alto

Grado di potenziale area cavidotto

- basso
- medio
- alto

A: area di concentrazione di frammenti fittili (Tav. 1, n. 75)

B: area di concentrazione di frammenti fittili (Tav. 1, n. 76)

C: area di concentrazione di frammenti fittili (Tav. 1, n. 55)

PERIMETRAZIONE SITI

Sito n.	Latitudine, longitudine
A	41.92679133, 12.32890712
	41.92706263, 12.32845847
	41.92729735, 12.32845642
	41.92734460, 12.32852812
	41.92729735, 12.32862850
	41.92702008, 12.32869841
	41.92691631, 12.32896038
41.92684010, 12.32899111	

B	41.92830024, 12.32703467
	41.92917315, 12.32767250
	41.92932751, 12.32795860
	41.92918119, 12.32858139
	41.92871786, 12.32854041
	41.92820575, 12.32786846
	41.92816307, 12.32741777

C	41.93146863, 12.32997947
	41.93144829, 12.33030124
	41.93107288, 12.33077227
	41.93012676, 12.32998769
	41.93024121, 12.32934926
	41.93102710, 12.32948259

SWE IT 09 S.r.l.

Progetto per la realizzazione dell'impianto agrivoltaico "Boccea"

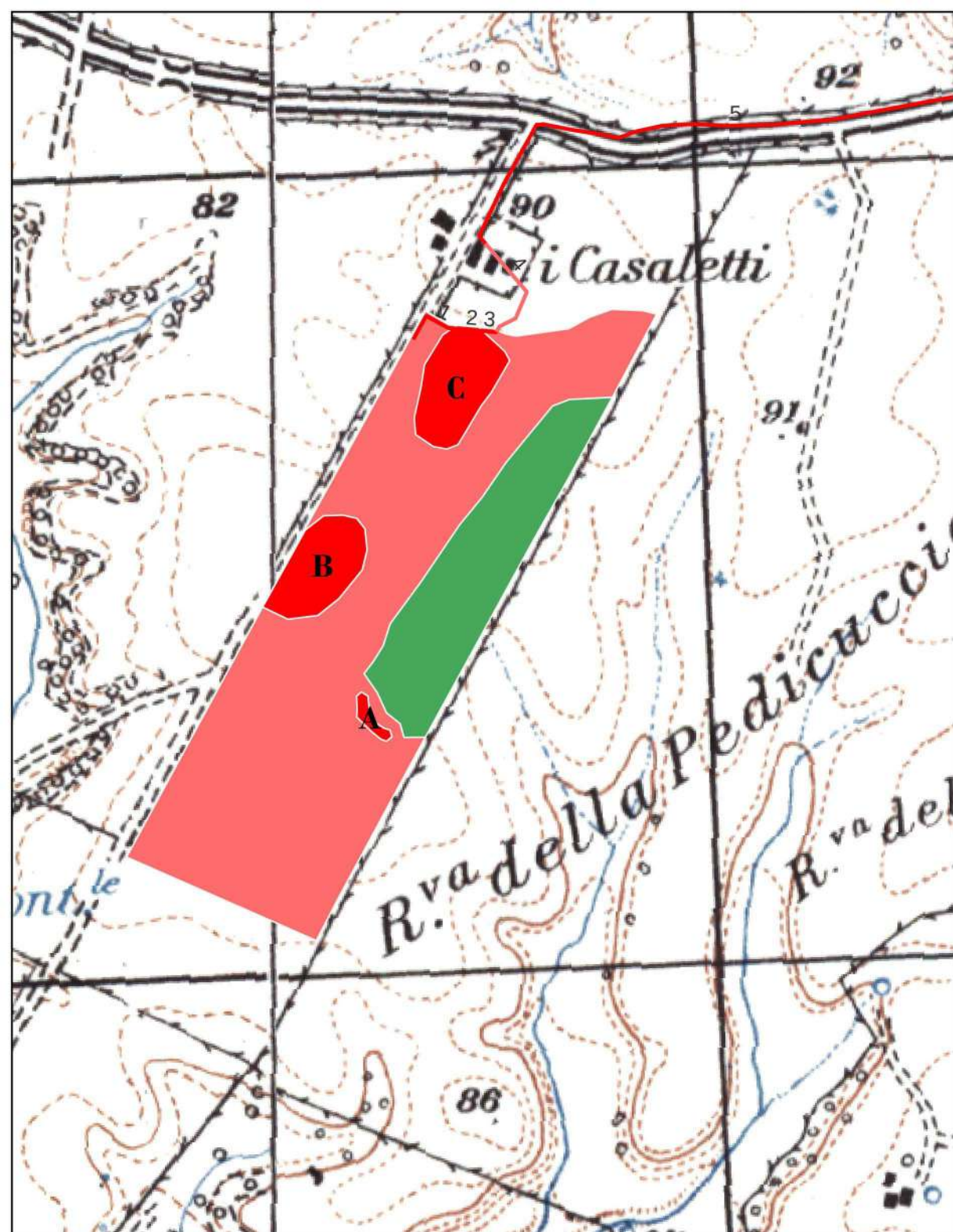
Località "I Casaletti" (RM)

TAVOLA 6: CARTA DEL POTENZIALE ARCHEOLOGICO - IMPIANTO

Formato A4, scala 1:10.000

Base cartografica: Carte I.G.M. WMS in scala 1:25.000

Archeologo incaricato: dott. Francesco Sestito



Legenda

Grado di rischio area impianto

- basso
- medio
- alto

Grado di rischio area cavidotto

- medio
- alto

A: area di concentrazione di frammenti fittili (Tav. 1, n. 75)

B: area di concentrazione di frammenti fittili (Tav. 1, n. 76)

C: area di concentrazione di frammenti fittili (Tav. 1, n. 55)

PERIMETRAZIONE SITI

Sito n.	Latitudine, longitudine
A	41.92679133, 12.32890712
	41.92706263, 12.32845847
	41.92729735, 12.32845642
	41.92734460, 12.32852812
	41.92729735, 12.32862850
	41.92702008, 12.32869841
	41.92691631, 12.32896038
41.92684010, 12.32899111	

B	41.92830024, 12.32703467
	41.92917315, 12.32767250
	41.92932751, 12.32795860
	41.92918119, 12.32858139
	41.92871786, 12.32854041
	41.92820575, 12.32786846
	41.92816307, 12.32741777

C	41.93146863, 12.32997947
	41.93144829, 12.33030124
	41.93107288, 12.33077227
	41.93012676, 12.32998769
	41.93024121, 12.32934926
	41.93102710, 12.32948259

SWE IT 09 S.r.l.

Progetto per la realizzazione dell'impianto agrivoltaico "Boccea"

Località "I Casaletti" (RM)

TAVOLA 7: CARTA DEL RISCHIO ARCHEOLOGICO - IMPIANTO

Formato A4, scala 1:10.000

Base cartografica: Carte I.G.M. WMS in scala 1:25.000

Archeologo incaricato: dott. Francesco Sestito